

CZ NÁVOD K POUŽITÍ

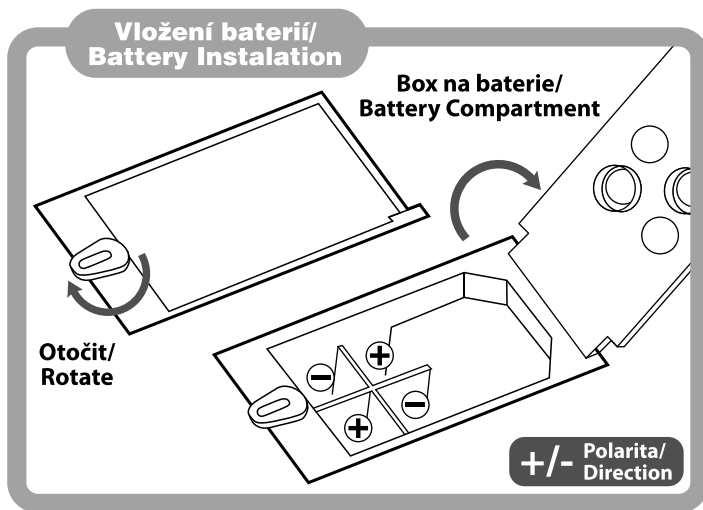
INSTALACE BATERIÍ: Ve spodní části odlepte suchý zip a odšroubujte kryt baterií. Vložte 4ks baterií 1,5V typu AA. Dbejte na správnou polaritu baterií. Kryt baterií nasadte zpět a zašroubujte. Baterie nejsou součástí dodávky.

POZNÁMKA: výrobek používejte na rovné a dostatečně velké ploše. Zabraňte styku s vodou či vlhkem. Pokud výrobek nepoužíváte, vypněte jej.

POUŽITÍ: u krytu baterií přepněte vypínač do pozice ON. Štěňátko začne štěkat a pohybovat se. Po chvíli přestane. K obnově funkce dojde po zvukovém signálu.

UPOZORNĚNÍ:

- Používejte pouze kvalitní alkalické baterie stejného typu.
- Vložení baterií může provádět jen dospělá osoba.
- Při použití baterií nekombinujte různé typy baterií ani nekombinujte použití starých a nových baterií jednoho typu.
- Nikdy nenabíjejte obyčejné či alkalické baterie!
- Baterie by mohly vytečt nebo explodovat.
- Nabíjejte pouze Ni-Cd a NiMH baterie.
- Baterie nevystavujte působení horka, slunečního záření či jiných zdrojů horka!
- Baterie nevhazujte do ohně!
- Baterie udržujte mimo dosah dětí.
- Pokud přístroj delší dobu nepoužíváte, vyjměte baterie z přístroje.
- Baterie nevhazujte do běžného odpadu, ale odevzdejte na místa zajišťující recyklaci baterií.
- Pokud z baterie vyteče elektrolyt - chráňte oči před kontaktem s elektrolytem! V případě jakéhokoli kontaktu elektrolytu baterií s očima se ihned řiďte následujícími pokyny:
- Při zasažení očí okamžitě důkladně vypláchněte vodou a vyhledejte lékařskou pomoc!



Ochrana životního prostředí

Informace k likvidaci elektrických a elektronických zařízení

Po uplynutí doby životnosti produktu nebo v okamžiku, kdy by oprava byla neekonomická, produkt nevhazujte do domovního odpadu. Za účelem správné likvidace výrobku jej odevzdejte na určených sběrných místech, kde budou přijata zdarma.

Správnou likvidací pomůžete zachovat cenné přírodní zdroje a napomáháte prevenci potenciálních negativních dopadů na životní prostředí a lidské zdraví, což by mohly být důsledky nesprávné likvidace odpadů. Další podrobnosti si vyžádejte od místního úřadu nebo nejbližšího sběrného místa. Při nesprávné likvidaci tohoto druhu odpadu mohou být v souladu s národními předpisy uděleny pokuty.

Baterie nevhazujte do běžného odpadu, ale odevzdejte na místa zajišťující recyklaci baterií.

Servis

V případě, že po zakoupení výrobku zjistíte jakoukoli závadu, kontaktujte servisní oddělení. Při použití výrobku se řiďte pokyny uvedenými v příloženém návodu k použití. Na reklamaci nebude brán zřetel, pokud jste výrobek pozměnili či jste se neřídili pokyny uvedenými v návodu k použití.

Záruka se nevztahuje

- na přirozené opotřebení funkčních částí výrobku v důsledku jeho používání
 - na servisní zásahy související se standardní údržbou výrobku (např. čištění, výměna dílů podléhajících běžnému opotřebení ...)
 - na závady způsobené vnějšími vlivy (např. klimatickými podmínkami, prašností, nevhodným použitím apod.)
 - na mechanická poškození v důsledku pádu výrobku, nárazu, úderu do něj apod.
 - na škody vzniklé neodborným zacházením, přetížením, použitím nesprávných dílů, nevhodného příslušenství či nevhodných nástrojů apod.
- U reklamovaných výrobků, které nebyly řádně zabezpečeny proti mechanickému poškození při přepravě nese riziko případné škody výhradně majitel.
- Dodavatel si vyhrazuje právo na případné změny v návodu k použití a neručí za možné tiskové chyby.