

# PLASTOVÉ OKAPOVÉ SVODY

## ...past na zloděje



Okapový systém je nedílnou součástí každého domu.

Jeho hlavní funkcí je zajistit dobré odvodnění střechy od dešťové vody, ale je také estetickým doplňkem celé stavby. Na trhu lze nalézt okapové systémy lišící se materiálem, cenou i způsobem údržby. Pro zloděje jsou nejatraktivnější měděné nebo titanzinkové, za které ve výkupu barevných kovů dostane až 40 Kč za kilogram. Mnohdy však při krádeži napáchá škodu ještě daleko větší na poničené nemovitosti. Řešením je použití **plastových okapových svodů**.

### Výhody

- odolné UV záření a povětrnostním vlivům,
- absolutní neatraktivita plastu pro zloděje,
- rozměrová kompatibilita s vyústěním kovových kotlíků,
- široká nabídka barev,
- barevná stálost a trvale estetický vzhled – nedochází k vyblednutí,
- dlouhodobá životnost – záruka 10 let!,
- dokonale hladký povrch plastu vykazuje lepší odtokové parametry a samočisticí schopnost než plech,
- bezešvé svodové trubky z plastu mají větší pevnost než plechové svody se švem a nemají tendenci namrzat.

**ZÁRUKA  
10 LET**



### Barevná a rozměrová kompatibilita

**kovové žlaby**  
měděné

ostatní kovy  
včetně lakovaných

#### barva

hnědá, bílá, šedá, antracit  
měděná, zelená, stříbrná

#### plastové svody

hnědá (po zoxidování mědi jsou si obě barvy blízké - viz plastový svod a měděný parapet na fotografii vlevo) jakákoliv z barev dostupných v dané velikosti ladící k barvě kovu nebo fasády

#### průměry svodů [mm]

53, 75, 105, 125  
53, 90

#### vyústění z kovového kotlíku [mm]

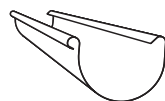
50 - 53, 70 - 75, 85 - 90,  
100 - 105, 125



hnědá  
RAL 8017



šedá  
RAL 7014



bílá  
RAL 9003



antracit  
RAL 7016



stříbrná  
RAL 9006

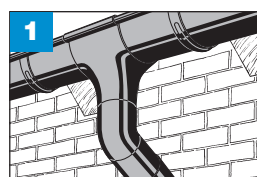


zelená  
RAL 6005

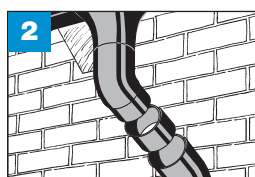


měděná  
RAL 8003

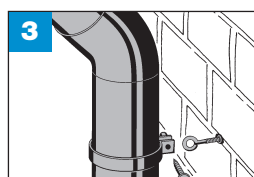
### Montáž



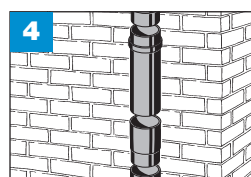
Svodovou trubku napojte na kotlík žlabu přes dvě kolena 45°. U delšího střešního převisu je opticky hezčí použít svodové koleno 67°.



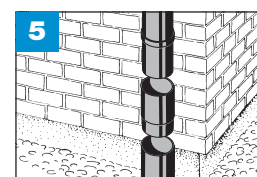
Pro vzájemné spojení dvou kolena je třeba použít alespoň krátký kus svodové trubky nebo dodávanou spojku kolena.



Svody jsou sesazeny „na sucho“ a ke zdi jsou připevněné pomocí trubkových pomocí trubkových spon ve vzdálenosti 2 až 2,5 metru (1 pár spon na 1 trubku).



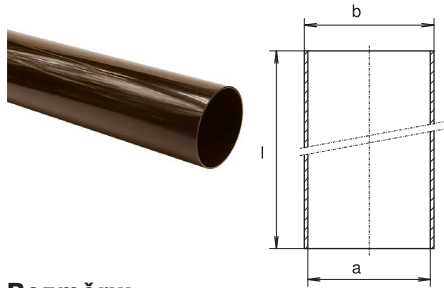
Svody lze mezi sebou spojovat jakýmkoliv prvkem (koleno apod.), pro spojení v rovném úseku použijte spojku svodu (s hrdlem).



Spojka svodu s hrdlem DN 105 umožňuje přímé napojení na KG venkovní kanalizaci DN 110. Doporučujeme však použít lapač střešních splavenin.

## Přehled prvků

### Svodová trubka DN 53, 75, 90, 105, 125



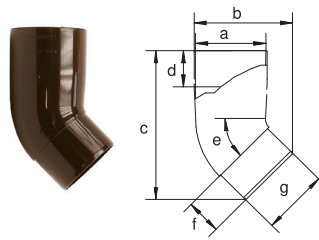
#### Rozměry:

	DN 53	DN 75	DN 90	DN 105	DN 125
a	Ø 50	Ø 72	Ø 86	Ø 102	Ø 126
b	Ø 53	Ø 75	Ø 90	Ø 105	Ø 129

#### Barevnost:

	délka	l (m)			
šedá	1,0	2,0	2,5	3,0	
hnědá	1,0	2,0	2,5	3,0	
bílá	1,0	2,0	2,5	3,0	
antracit	1,0	2,0	2,5	3,0	
měď	1,0	2,0	2,5	3,0	
zelená	1,0	-	-	3,0	
stříbrná	1,0	-	-	3,0	

### Koleno svodu 45° DN 53, 75, 90, 105, 125



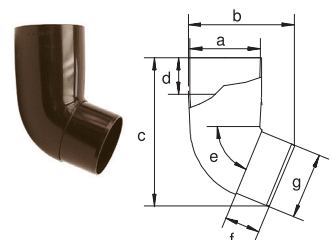
#### Rozměry:

	DN 53	DN 75	DN 90	DN 105	DN 125
a	53	75	90	106	126
b	81	109	94	110	204
c	130	166	135	218	255
d	38	44	47	53	79
e	37	43	46	52	110
f	49	72	86	101	125

#### Barevnost:

DN 53	šedá, hnědá, bílá, antracit, měď
DN 75, 105	šedá, hnědá, bílá, antracit
DN 90	měď, zelená, stříbrná
DN 125	hnědá, šedá

### Koleno svodu 67° DN 75, 90, 105



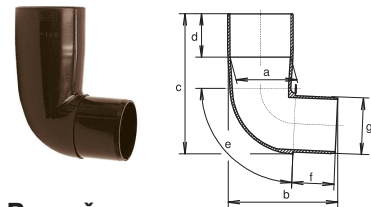
#### Rozměry:

	DN 75	DN 90	DN 105
a	75	90	106
b	119	137	158
c	166	192	214
d	44	47	53
e	67°	67°	67°
f	43	46	52
g	72	86	101

#### Barevnost:

DN 75, 105	šedá, hnědá, bílá, antracit
DN 90	měď, zelená, stříbrná

### Koleno svodu 87° DN 53



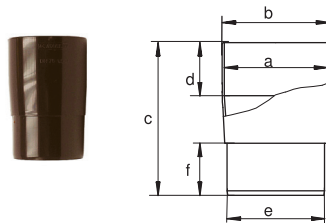
#### Rozměry:

mm	DN 53
a	53
b	96
c	123
d	38
e	87°
f	37
g	49

#### Barevnost:

DN 53	šedá, hnědá, bílá, antracit, měď
-------	----------------------------------

### Spojka svodu DN 53, 75, 90, 105, 125



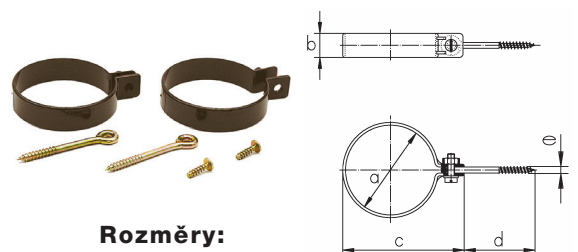
#### Rozměry:

mm	DN 53	DN 75	DN 90	DN 105	DN 125
a	53	75	90	106	126
b	57	79	94	110	129
c	104	120	135	135	180
d	38	44	47	47	80
e	49	72	86	101	120
f	37	43	46	46	100

#### Barevnost:

DN 53	šedá, hnědá, bílá, antracit, měď
DN 75, 105	šedá, hnědá, bílá, antracit
DN 90	měď, zelená, stříbrná
DN 125	hnědá, šedá

### Trubková spona se šroubem DN 53, 75, 90, 105, 125



#### Rozměry:

mm	DN 53	DN 75	DN 90	DN 105	DN 125
a	Ø 53	Ø 75	Ø 90	Ø 106	Ø 125
b	18	20	24	25	26
c	77	99	115	134	153
d	60	60	48	60	93
e	Ø 5	Ø 5	Ø 5	Ø 5	Ø 6

Barevnost: stejná viz spojka svodu

### Dlouhé šrouby pro zateplenou fasádu, 200 mm

