

Viega Smartpress

S garancí malých tlakových ztrát.

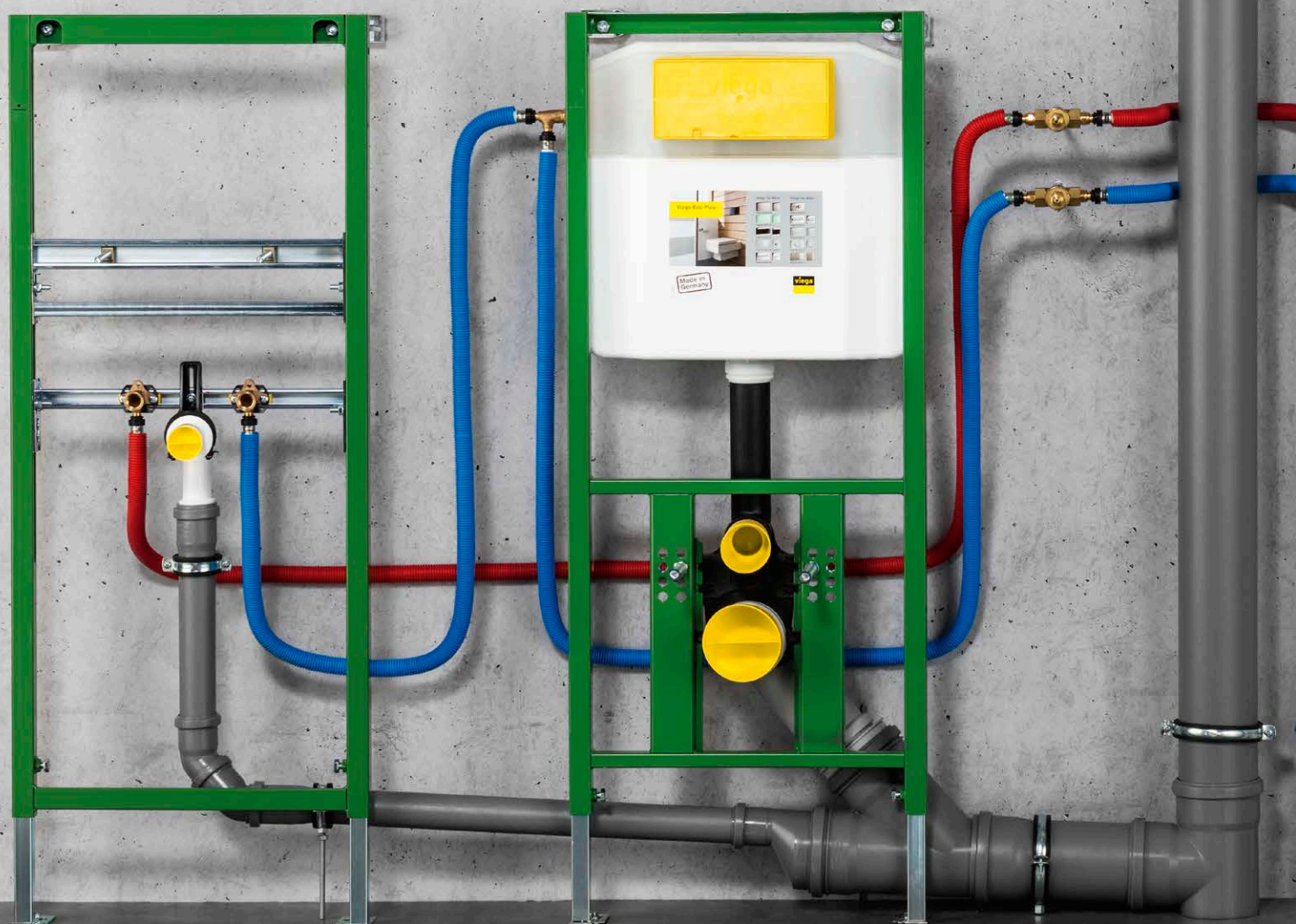
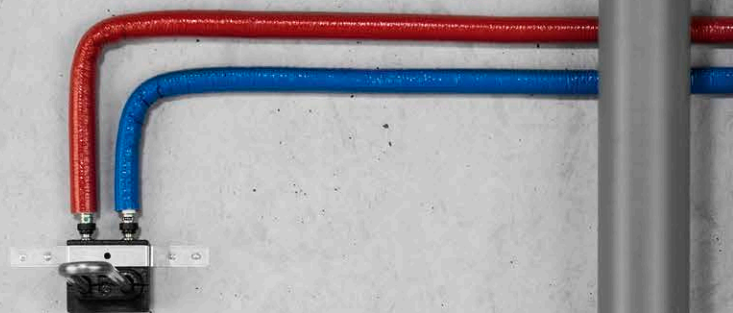


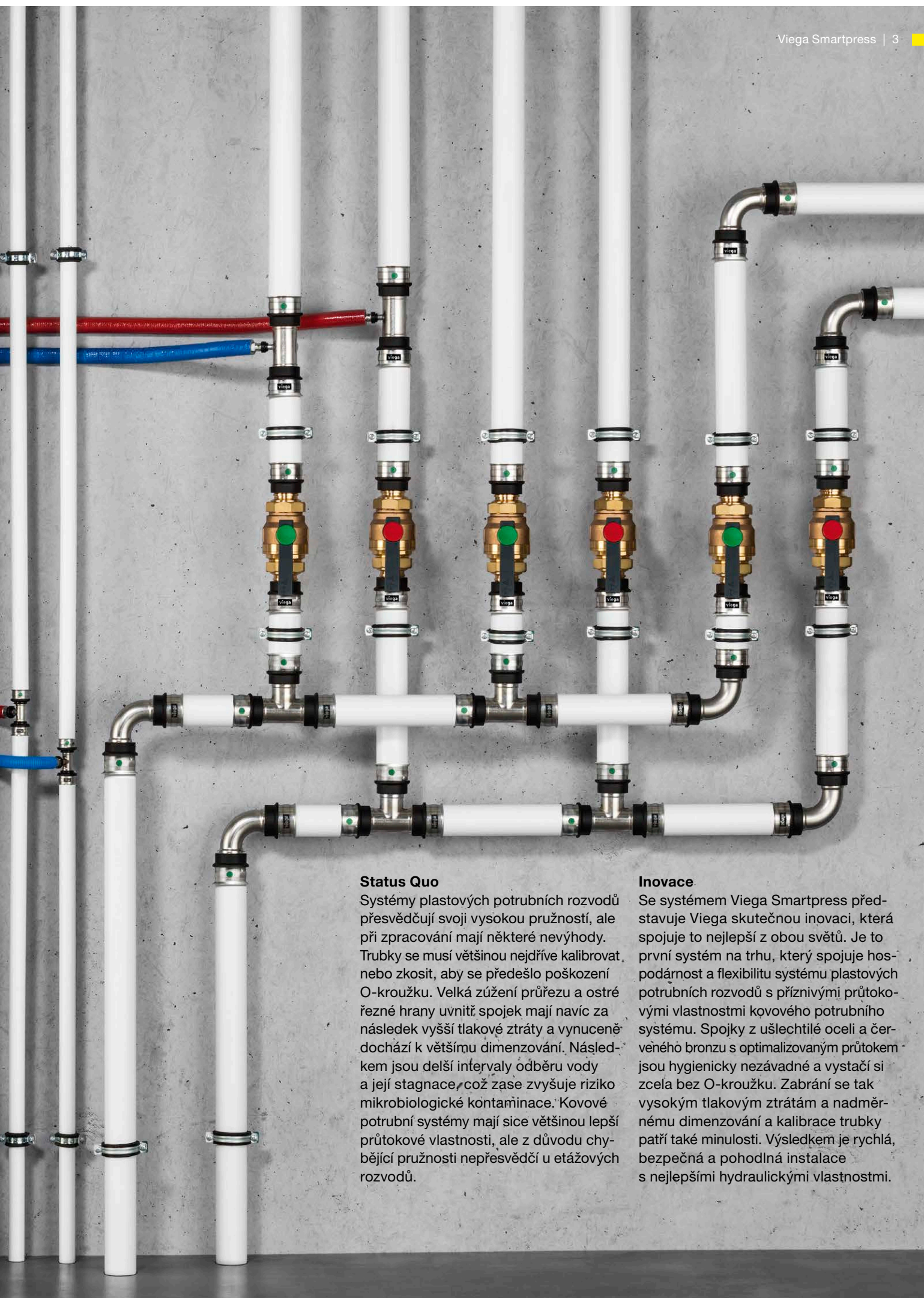
viega

Viega Smartpress

REVOLUCE VE VÍCEVRSTVÝCH TRUBKÁCH.

Systémy vícevrstevných trubek jsou již mnoho let etablované v instalační technice. Možnosti jejich použití jsou široké – ať již jako pružné a rychle zpracovatelné trubky z role pro etážové rozvody nebo ve velkých rozměrech pro stoupačky a rozdělovací potrubí. Avšak co se týče průtokových vlastností, nemohly systémy plastových potrubních rozvodů doposud držet krok s kovovými systémy. To se však nyní mění.





Status Quo

Systémy plastových potrubních rozvodů přesvědčují svoji vysokou pružností, ale při zpracování mají některé nevýhody. Trubky se musí většinou nejdříve kalibrovat nebo zkosit, aby se předešlo poškození O-kroužku. Velká zúžení průřezu a ostré řezné hrany uvnitř spojek mají navíc za následek vyšší tlakové ztráty a vynuceně dochází k většímu dimenzování. Následkem jsou delší intervaly odběru vody a její stagnace, což zase zvyšuje riziko mikrobiologické kontaminace. Kovové potrubní systémy mají sice většinou lepší průtokové vlastnosti, ale z důvodu chybějící pružnosti nepřesvědčí u etážových rozvodů.

Inovace

Se systémem Viega Smartpress představuje Viega skutečnou inovaci, která spojuje to nejlepší z obou světů. Je to první systém na trhu, který spojuje hospodárnost a flexibilitu systému plastových potrubních rozvodů s příznivými průtokovými vlastnostmi kovového potrubního systému. Spojky z ušlechtilé oceli a červeného bronzu s optimalizovaným průtokem jsou hygienicky nezávadné a vystačí si zcela bez O-kroužku. Zabrání se tak vysokým tlakovým ztrátám a nadměrnému dimenzování a kalibrace trubky patří také minulosti. Výsledkem je rychlá, bezpečná a pohodlná instalace s nejlepšími hydraulickými vlastnostmi.



Spojky Viega Smartpress

S GARANCÍ MALÝCH TLAKOVÝCH ZTRÁT.

Viega Smartpress je další velký krok v instalaci pitné vody. V každé spojkce Viega Smartpress je zahrnuto po léta shromažďované know-how, osvědčená technika a vysoce kvalitní, trvanlivé a vůči korozi odolné materiály. Výsledkem je inovativní potrubní systém, který díky rychlému zpracování a minimálním tlakovým ztrátám umožňuje bezpečné instalace pitné vody, topení a plynu.

Bezpečná instalace bez O-kroužku

Veškeré spojky Viega Smartpress v rozměrech 16 až 63 mm jsou bez O-kroužku. Jasná výhoda při instalaci. Odpadá tak nejen náročné kalibrování (obr. 1). Zároveň s O-kroužkem odpadají i další nevýhody, jako riziko jeho neúmyslného poškození, vyšší náchylnost na znečištění a zúžený vnitřní průměr. Instalace tak jde rychle od ruky a je trvale spolehlivá. Spojky Viega Smartpress mají samozřejmě i osvědčenou SC-Contur (obr. 3), díky níž jsou omylem neslisované spoje ihned viditelně netěsné.

Optimální vlastnosti proudění

Veškeré spojky Viega Smartpress – v rozměrech 16 až 63 mm – mají po celé své délce optimalizovaný průtok. Velká zúžení průřezu kvůli opěrnému tělesu s integrovanými O-kroužky a ostré řezné hrany ve vnitřní geometrii tak patří minulosti (obr. 2). Instalaci lze optimalizovat již při projektování a ušetřit se peníze díky nižší spotřebě materiálu následkem menších rozměrů. Díky zeštíhlenému dimenzování lze navíc zaručit krátké intervaly odběru vody a větší rezervy při spotřebních špičkách.



Odpadá časově náročná kalibrace: jednoduše zkrátit, nasadit, slisovat a hotovo.



velmi nízká
tlaková ztráta

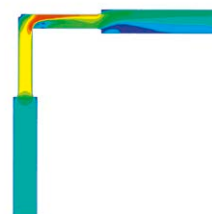
rychlost proudění [m/s]



zeta = 2,7
rychlost proudění = 2 m/s
tlaková ztráta = 54 mbar



extrémní
tlaková ztráta



zeta = 17
rychlost proudění = 2 m/s
tlaková ztráta = 340 mbar

Osvědčená kvalita Viega: všechny spojky mají ty nejlepší průtokové vlastnosti.



Dvojitá nástěnka pro instalaci okružních a řadových potrubí.



Maximální bezpečnost: SC-Contur spolehlivě ukáže omylem neslisované spojky.

Trubka Viega Smartpress NEMĚNÍ TVAR A NEZLOMÍ SE.

Trubka Viega Smartpress přesvědčí maximální tvarovou stabilitou a současně nabídne vysokou pružnost. V menších rozměrech do 32 mm ji lze bez problémů ohýbat rovněž rukou a optimálně tak přizpůsobit individuálním podmínkám instalace. Trubky Viega Smartpress jsou k dostání v rozměrech 16 až 63 mm. Aby byla zaručena nejvyšší kvalita, vyrábí Viega jak veškeré systémové komponenty, tak i trubky Viega Smartpress sama – trubky samozřejmě splňují všechny normativní předpisy a mají potřebné certifikáty.

Maximální stabilita

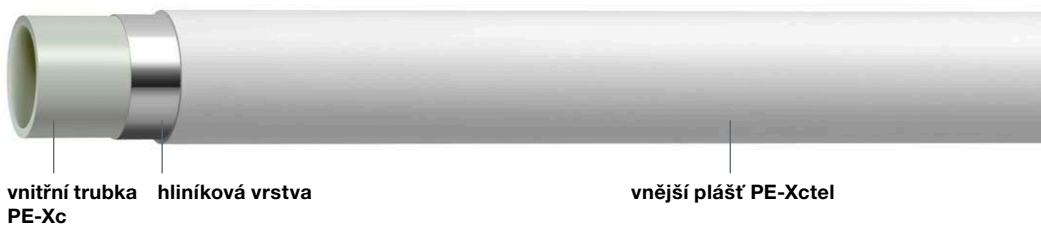
Vícevrstvé trubky Viega Smartpress jsou tvořeny vnitřní trubkou PE-Xc, hliníkovou vrstvou a vnějším pláštěm PE-Xc. Díky optimálně navzájem sladěným vrstvám materiálu z vysoce kvalitního plastu a vybraných slitin hliníku má trubka vynikající vlastnosti pro zpracování téměř bez tendence se vracet do původního tvaru, s minimálními poloměry ohybu a mimořádnou odolností vůči zlomení.

100% kyslíková bariéra

Na tupo svařovaná hliníková vrstva funguje jako difúzní uzávěra a zabraňuje tak proniknutí kyslíku do média skrz stěnu trubky. Proto jsou všechny vícevrstvé trubky Viega Smartpress vhodné pro použití v topných zařízeních.

Mimořádná pružnost

Díky dobré ohebnosti lze trubky Viega Smartpress používat velmi flexi-bilně, což přináší výhody především ve stísněných podmínkách: například v instalačních šachtách nebo předstěnových instalacích. Při poloměrech ohybu jen 2x tak lze uspořít mnoho tvarovek.



Struktura trubky Viega Smartpress.



Ohýbacím nástrojem lze velmi snadno vytvořit čisté poloměry.



Silné stránky vysoce pružné, vůči zlomení odolné trubky Viega Smartpress se projeví zejména v úzkých a klikatých instalačních šachtách.

Promyšlená kompatibilita

Kromě trubek Viega Smartpress lze nové spojky Viega Smartpress používat i s trubkami Pexfit Pro a Pexfit Fosta, které jsou již na trhu. Stávající instalace tak lze opravit nebo rozšířit bez přídavných přechodů.



DŮVODY PRO VIEGA SMARTPRESS

- vnitřní geometrie s optimalizovaným průtokem umožňuje menší dimenzování
- není třeba kalibrace – časová úspora až 30 %
- spojovací technika bez O-kroužku
- oblouky, spojky a T-kusy z ušlechtilé oceli, závitové tvarovky z červeného bronzu
- stejná spojka pro instalace pitné vody i topení
- spojky odolné vůči korozi v rozměrech od 16 do 63 mm
- kompatibilní se systémovými trubkami Viega Pexfit Pro a Viega Pexfit Fosta
- výborné vlastnosti ohybu při vysoké odolnosti vůči zlomu
- lisování možné rovněž s lisovacími prstenci Viega Smartpress

holá
16–63 mm

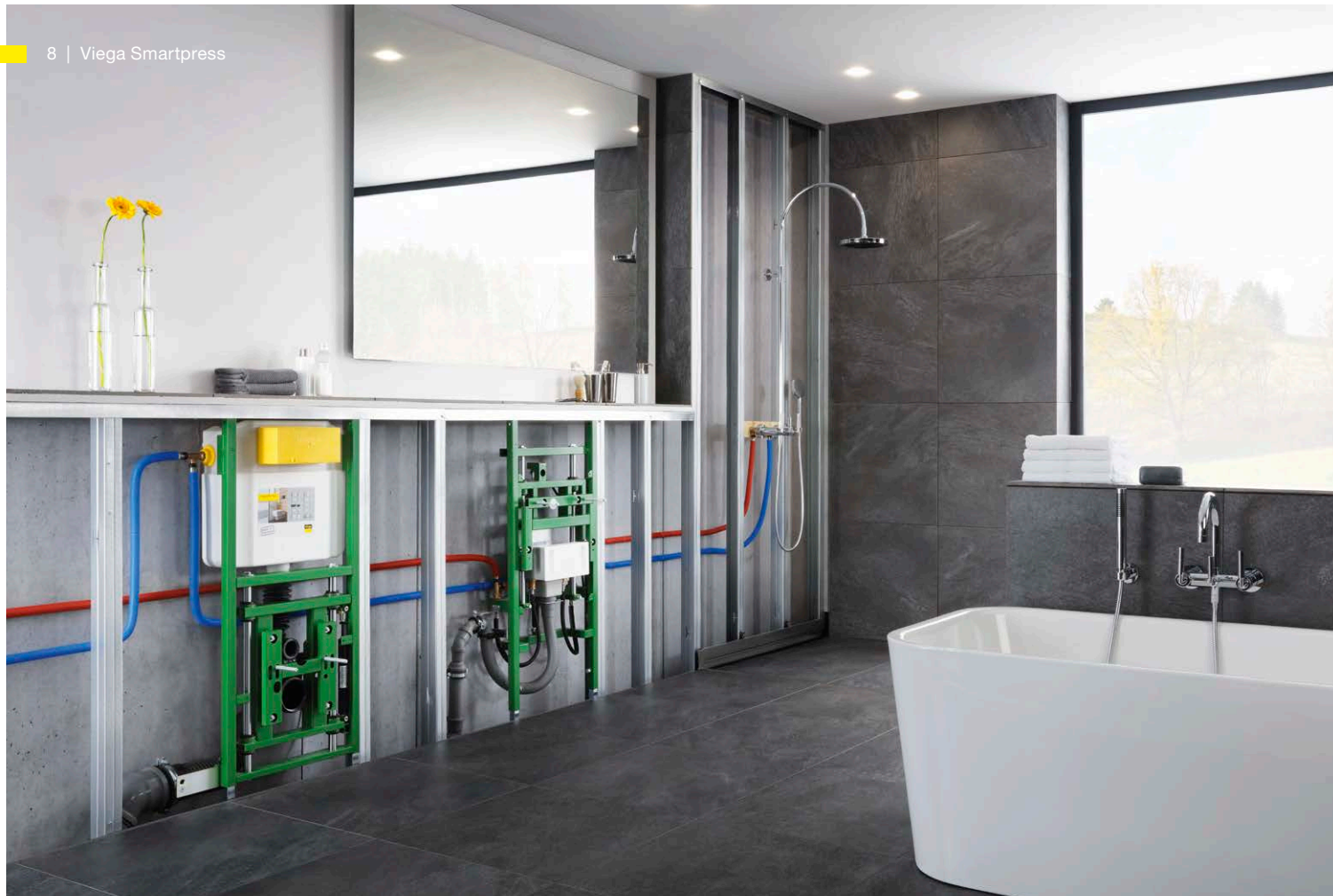
ochranná černá
trubka pro rozměry
16–25 mm

ochranná modrá/
červená trubka pro
rozměry 16–20 mm

kruhová izolace
6 mm pro rozměry
16–20 mm

kruhová izolace
9 mm pro rozměr
25 mm





Viega Smartpress v instalaci pitné vody

BEZPODMÍNEČNÁ HYGIENA PITNÉ VODY.

V kompletním sortimentu Viega Smartpress se pro nejrůznější požadavky instalace pitné vody najde vždy to správné řešení. A vůbec nezáleží na tom, zda se plánuje moderní okružní či řadová instalace nebo klasická instalace s T-kusy nebo s rozdělovačem. Viega Smartpress přitom splňuje i ty nejpřísnější požadavky a normy pro zachování kvality pitné vody.

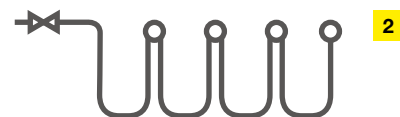
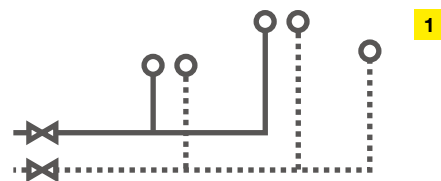
Současná technická úroveň: T-kusová instalace

Běžným způsobem instalace pitné vody je T-kusová instalace (obr. 1). Každé odběrné místo je napojeno přes dolaďovací úsek vedení, který je s ohledem na zachování kvality pitné vody co nejkratší. Pro instalaci je k dispozici rozsáhlý sortiment T-kusů z ušlechtilé oceli, nástěnek a připojovacích kolen z červeného bronzu Viega.

Budoucnost instalace pitné vody: okružní a řadová potrubí

Okružní (obr. 2) a řadová potrubí (obr. 3) zaručují nepřetržitou výměnu vody v instalaci. Riziko stagnace a mikrobiální kontaminace tak lze udržovat na co nejnižší úrovni. Řadová instalace je vhodná pro studenou a teplou vodu a postará

se o kompletní výměnu vody při aktivaci spotřebiče připojeného na konci řady. Tento spotřebič je v ideálním případě ten nejvíce používaný. Promyšleným napojením může být připojen vždy jako poslední (obr. 2). Kruhová instalace je z důvodu hydraulických vlastností vhodná zejména pro studenou vodu. Kompletní výměna objemu vody v potrubí (obr. 3) se provádí vždy, nezávisle na spotřebiči. Současně se díky rozdělení objemu proudu a snížení rychlosti proudění také minimalizují tlakové ztráty.



Viega Smartpress v instalaci topení

ROZMANITOST, KTEROU VŘELE DOPORUČUJEME.

Viega Smartpress se samozřejmě výborně hodí i pro instalace topení. Nejenže přitom šetří náklady a čas, ale díky optimálním přechodům, křížovému T-kusu a předizolované trubce nabízí inteligentní komponenty, které skvěle zvládnou všechny varianty připojení.

Najít vždy perfektní přípojku

Viega Smartpress se s celkem třemi předizolovanými připojovacími bloky hodí pro každé napojení. Blok na obrázku 1 se výborně hodí pro napojení topných těles ze stěny. Bloky na obrázku 2 a 3 se naopak hodí pro napojení ze země nebo ze stěny, když jsou požadované různé výšky. Kromě bloku s přípojkou z robustní ušlechtilé oceli (obr. 3), který se hodí především pro instalace ve veřejné oblasti, mají všechny ostatní připojovací bloky integrovanou vícevrstvou trubku Viega Smartpress, kterou lze pomocí šroubení s eurokónusem (obr. 4) připojit přímo k bloku kohoutů. Extra dlouhé připojovací trubky umožňují přímé připojení k T-kusům a šetří tak přídavné spojky a čas. Díky uzavřené připojovací trubce tvaru U je u všech modelů možné provést zkoušku těsnosti hned po instalaci.



Křížové T-kusy

Pro mimořádně efektivní instalaci napojení topných těles jsou kromě předizolovaných připojovacích bloků (obr. 1–3) k dispozici také předizolované křížové T-kusy. Umožňují vést potrubí bez vyhloubení místa pro T-kusy a bez náročné izolace a její následné úpravy – a také křížení přírodního a vratného potrubí bez nutnosti zvýšení podlahové konstrukce.



připojovací blok k topnému tělesu 6797.6



připojovací blok k topnému tělesu 6775.31



připojovací blok k topnému tělesu 6797.7



připojovací šroubení s eurokónusem 6735

Spojky Viega Smartpress z PPSU

SPOJUJÍ VYSOKOU HOSPODÁRNOST S MAXIMÁLNÍ BEZPEČNOSTÍ.

V sortimentu systému Viega Smartpress nyní najdete také spojky z PPSU. Oblouky, T-kusy, rozdělovače a spojky v rozměrech 16, 20 a 25 mm mají základní těleso z vysoce kvalitního PPSU s vnitřní geometrií typickou pro plastové spojky a hodí se zejména pro použití v instalacích pitné vody a topení.

S SC-Contur, bez O-kroužku

Spojky PPSU jsou vyrobeny z nezníčitelného a hygienického plastu. V kombinaci s osvědčenou Viega SC-Contur je tak pro instalace pitné vody a topení zaručena maximální bezpečnost. Předmontovaná lisovací pouzdra z ušlechtilé oceli zajišťují stejnoměrné a vůči krutu odolné slisování s trubkou – a těsnicí obrys bez O-kroužku zajišťuje 100% těsné spojení. U spojky Viega Smartpress z PPSU rovněž odpadá náročná kalibrace.

Výhoda v každém spoji

Díky jednoduché a jednoduté konstrukci z PPSU jsou spojky Viega Smartpress z PPSU optimální volbou. Zejména v instalacích topení v objektech s nízkými rychlostmi proudění jsou spojky Viega Smartpress z PPSU v rozměrech 16–25 mm hospodárnou alternativou.



Oblouk 90°
4716



Spojka
4715



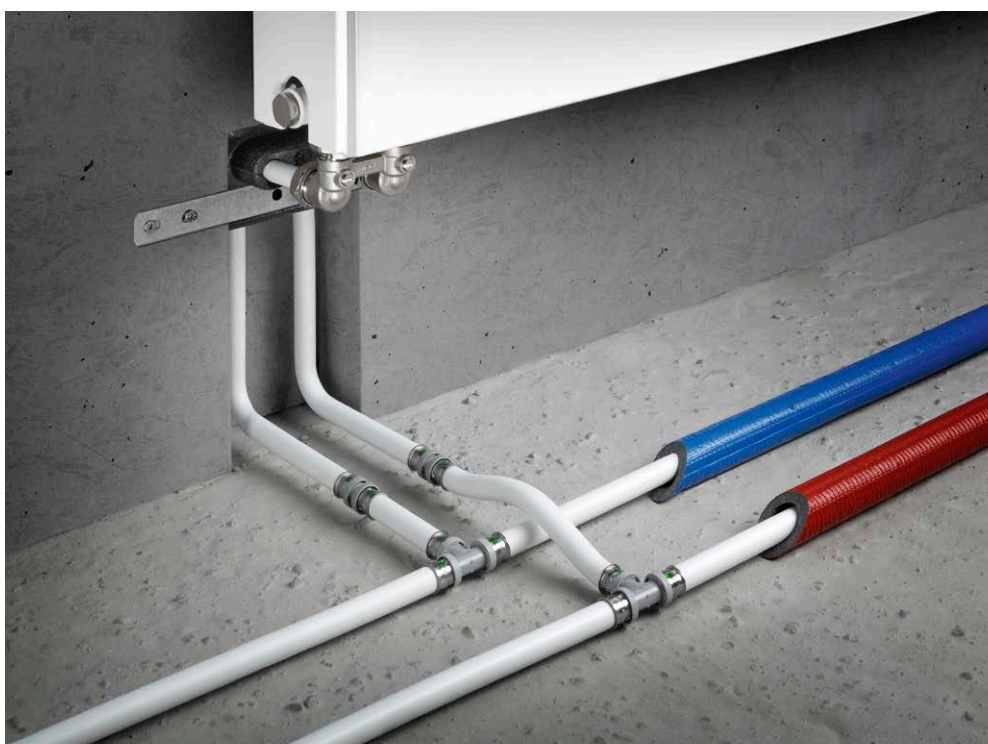
T-kus
4718



Rozdělovač
4733

Rozpoznatelné na první pohled

Vlastnosti průtoku se u různých plastových lisovacích spojek dají rozčlenit jako podle systému semaforu: běžné plastové spojky bývají v průřezu výrazně zúžené s ostrými hranami uvnitř. Hodnoty zeta jsou mezi 15–20. Také spojky Viega Smartpress z PPSU mají velké tlakové ztráty. Těsnicí kontura bez O-kroužku vede k hodnotám zeta mezi 9–13. Relevantní úspora se zde neočekává. Nejmenších tlakových ztrát dosáhnete se spojkami Viega Smartpress z nerez a červeného bronzu. S nimi lze instalace pitné vody vést ve znatelně menších dimenzích. A díky minimálnímu zúžení v průřezu a poloměřům pro efektivnější proudění se zde hodnoty zeta pohybují mezi 1–5.





Viega Pressguns

VE VTEŘINÁCH SPOJÍ TO, CO PATŘÍ TRVALE K SOBĚ.

Nástroje Viega Pressgun 5 a Viega Pressgun Picco umožňují pohodlnou a bezpečnou instalaci i v těch nejobtížnějších podmínkách. S certifikátem TÜV a mimořádně dlouhými servisními intervaly patří nástroje Viega Pressgun k nejspolehlivějším, nejefektivnějším a k nejúspěšnějším lisovacím nástrojům v Evropě. Pro systém Viega Smartpress lze zcela jednoduše používat osvědčené lisovací čelisti Viega Pexfit a Pexfit Pro.



Kufr se sadou Viega Pressgun 5 včetně příslušenství (k dispozici i kufr se sadou Pressgun Picco)



Ruční lisovací nástroj
2782.5

Ruční lisovací nástroj Viega

Pro malé instalace nebo opravy nabízí Viega ruční lisovací nástroje, které umožňují lisování spojek Viega Smartpress v rozměrech 16, 20 a 25 mm. Díky několikastupňovému systému ráčny se minimalizuje vynaložení síly a díky zabudovanému nucenému lisování nedochází k chybnému zalisování.

Společné vlastnosti

- obsluha jednou rukou díky ergonomickému tvaru pistole a nízké hmotnosti
- síťový provoz nebo lithium-iontové akumulátory 18 V/2,0 Ah
- lisovací hlava otočná o 180° a lisovací prstence s kloubovou funkcí
- světlo LED pro snadné lisování při zhoršených světelných podmínkách
- bezpečnostní technika s osvědčením TÜV: zpožděné spuštění, čepová pojistka, ukazatel údržby a bezpečnostní zámek při dosažení maximálního počtu lisování

Rozdíly

- Pressgun 5 pro kovové lisovací spojky v rozměrech 12 až 108 mm a pro lisovací spojky plastových rozvodných systémů v rozměrech 16 až 63 mm.
- Pressgun Picco pro kovové lisovací spojky v rozměrech 12 až 35 mm a pro lisovací spojky plastových rozvodných systémů v rozměrech 12 až 40 mm.



Ať již v úzkých šachtách nebo v předstěně – pomocí kombinace tažných kloubových čelistí a lisovacích prstenců nabízí Viega řešení, které umožňuje bezpečně a rychle lisování v každé situaci.



Viega s.r.o.

Zdikovská 61/3030
150 00 Praha 5
Česká republika

Viega s.r.o.

Hrušovská 2969/13
702 00 Ostrava
Česká republika

Telefón +49 595 054 933

Fax +49 595 054 162

info@viega.cz

viega.cz

