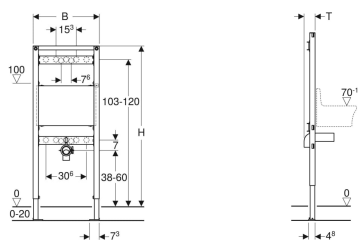


## Montážní prvek Geberit Duofix pro výlevku, 130 cm, nástěnná armatura na omítku



Obrázek s příkladem

### Účel použití

- Pro konstrukce prováděné suchým procesem
- K montáži do předstěnových instalací částečně vysokých nebo vysokých na výšku místnosti
- K montáži do instalačních stěn vysokých na výšku místnosti
- K montáži do systémových stěn Geberit Duofix částečně vysokých nebo vysokých na výšku místnosti
- K montáži výlevek
- Pro armatury na omítku
- Pro tloušťky podlahy 0–20 cm

### Vlastnosti

- Staticky samonosný rám, chráněný proti korozi práškovým potahem
- Rám s vrtanými otvory  $\varnothing$  9 mm pro upevnění do dřevěné konstrukce
- Podpěry pozinkované
- Podpěry nastavitelné 0–20 cm

### Rozsah dodávky

- 2 nástěnky Rp 1/2" / R 1/2", vhodné pro MeplaFix
- 2 zvukově izolační podložky
- 2 zvukově izolační pouzdra
- Připojovací koleno z PE-HD,  $\varnothing$  50 / 63 mm

- Podpěry s protiskluzovou úpravou
- Patní desky otočné
- Hloubka patní desky vhodná k montáži do U profilů UW 50 a UW 75 a do systémových profilů Geberit Duofix
- Montážní deska výškově nastavitelná
- Montážní deska z překližky, vodě odolná lepená
- Stavební materiál třídy B2 podle DIN 4102-1, příp. třídy D-s2, d0 podle EN 13501-3
- Emise formaldehydu třídy A podle EN 1084, příp. třídy E 1 podle EN 13936
- Upevnění pro připojovací koleno výškově nastavitelné a zvukově izolované
- Příčník pro připojení armatur výškově a hloubkově stavitelný

### Technické údaje

Výškově nastavitelný

Ano

- Těsnění  $\varnothing$  57 / 50 mm
- Těsnění  $\varnothing$  57 / 40 mm
- Upevňovací materiál

Pol. č.	B / šířka (cm)	H / výška (cm)	T / hloubka (cm)
111.450.00.1	50 cm	130 cm	8.3 cm