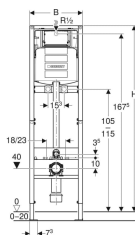


Instalační prvek Geberit Duofix pro výlevku, 175 cm, se splachovací nádrží pod omítku Sigma 12 cm, nástěnná armatura na omítku



Obrázek s příkladem



Účel použití

- Pro konstrukce prováděné suchým procesem
- K montáži do předstěnových instalací částečně vysokých nebo vysokých na výšku místnosti
- K montáži do instalačních stěn vysokých na výšku místnosti
- K montáži do systémových stěn Geberit Duofix částečně vysokých nebo vysokých na výšku místnosti
- Pro montáž výlevky Publica s nástěnnou armaturou
- Pro armatury na omítku
- Pro 1 množství splachování, 2 množství splachování nebo splachování Start/Stop
- Pro tloušťky podlahy 0–20 cm

Vlastnosti

- Staticky samonosný rám, chráněný proti korozi práškovým potahem
- Rám rozdělený na dvě části
- Rám s vrtanými otvory \varnothing 9 mm pro upevnění do dřevěné konstrukce
- Podpěry pozinkované
- Podpěry nastavitelné 0–20 cm
- Podpěry s protiskluzovou úpravou
- Patní desky otočné
- Hloubka patní desky vhodná k montáži do U profilů UW 50 a UW 75 a do systémových profilů Geberit Duofix
- Připojovací koleno pro montáž bez nářadí v různých hloubkách, rozsah nastavení 45 mm
- Odhlučňené upevnění připojovacího kolena

Rozsah dodávky

- Přívod vody R 1/2", vhodný pro MasterFix und MeplaFix, s integrovaným rohovým ventilem a ručním ovládacím kolečkem
- 2 nástěnky Rp 1/2" / R 1/2", vhodné pro MeplaFix
- 2 zvukově izolační podložky
- 2 zvukově izolační pouzdra
- Kryt pro hrubou montáž pro servisní otvor
- 2 ochranné zátky

- Splachovací nádržka pod omítku s ovládním zepředu
- Splachovací nádržka pod omítku s izolací proti orosování
- U nastavení z výroby je možné okamžité dodatečné spláchnutí
- Montážní a servisní práce na splachovací nádrži pod omítku bez nářadí
- Přívod vody vzadu nebo nahoře uprostřed
- Kryt pro hrubou montáž pro servisní otvor chrání před vlhkostí a nečistotami
- Kryt pro hrubou montáž pro servisní otvor s možností zkrácení
- Příčník pro připojení armatur pozinkovaný
- Deska pro připojení armatur výškově nastavitelná

Technické údaje

Tlak při průtoku (kPa) – min. až max.	10–1000 kPa
Teplota vody (°C) – max.	25 °C
Splachovací množství, nastavení ve výrobě (l)	6 / 3 l
Velké splachovací množství – rozsah nastavení (l)	4.5 / 6 / 7.5 l
Malé splachovací množství – rozsah nastavení (l)	3–4 l
Průtok při tlaku 3 bar (l/min)	9.6 l/min
Průtok při tlaku 3 bar (l/s)	0.16 l/s
Výpočtový průtok (l/s)	0.09 l/s
Minimální přetlak pro výpočtový průtok (kPa)	10 kPa
Výškově nastavitelný	Ne

- Připojovací souprava pro WC, \varnothing 90 mm
- Připojovací koleno 90° z PE-HD, \varnothing 90 mm
- Přechodka z PE-HD, \varnothing 90 / 110 mm
- Upevňovací materiál pro zadní stěnu
- 2 závitové tyče M12
- Upevňovací materiál

Pol. č.	B / šířka (cm)	H / výška (cm)	T / hloubka (cm)
111.565.00.1	50 cm	175 cm	12 cm