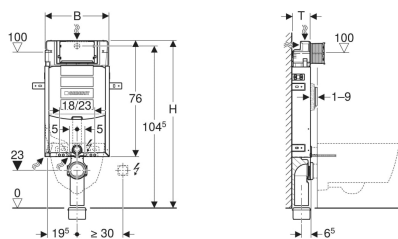


## Montážní prvek Geberit Kombifix pro závěsné WC, 108 cm, se splachovací nádržkou pod omítku Sigma 12 cm



Obrázek s příkladem



### Účel použití

- Pro zděné stěny
- K montáži do předstěnových instalací částečně vysokých nebo vysokých na výšku místnosti
- Pro závěsná WC s přípojovacími rozměry podle EN 33:2011
- Pro 1 množství splachování, 2 množství splachování nebo splachování Start/Stop

### Vlastnosti

- Montážní rám s práškovou barvou
- Montážní rám se čtyřmi upevňovacími úhelníky
- Přípojovací koleno k montáži bez nářadí
- Upevnění přípojovacího kolena lze instalovat zepředu bez nářadí
- Splachovací nádržka pod omítku s ovládním zepředu
- Splachovací nádržka pod omítku s izolací proti orosování
- U nastavení z výroby je možné okamžité dodatečné spláchnutí
- Montážní a servisní práce na splachovací nádržce pod omítku bez nářadí
- Přívod vody vzadu nebo nahoře uprostřed

### Rozsah dodávky

- Přívod vody R 1/2", vhodný pro MasterFix und MeplaFix, s integrovaným rohovým ventilem a ručním ovládacím kolečkem
- Kryt pro hrubou montáž pro servisní otvor
- Přípojovací souprava pro WC,  $\varnothing$  90 mm
- Přípojovací koleno z PE-HD,  $\varnothing$  90 mm
- Přechodka z PE-HD,  $\varnothing$  90 / 110 mm
- Výplňový díl
- 2 ochranné zátky
- Souprava pro tlumení hluku
- 2 závitové tyče M12
- Upevňovací materiál

Pol. č.	B / šířka (cm)	H / výška (cm)	T / hloubka (cm)
110.300.00.5	42 cm	108 cm	12 cm

### Příslušenství

- Sada podpěr Geberit Kombifix
- Sada stojin Geberit Kombifix s patní deskou
- Krabice pod omítku Geberit pro konstrukce prováděné suchým procesem a zděné konstrukce

- Kryt pro hrubou montáž pro servisní otvor chrání před vlhkostí a nečistotami
- Kryt pro hrubou montáž pro servisní otvor s možností zkrácení
- S trubkovou chráničkou pro přívodní potrubí vody pro sprchovací WC Geberit AquaClean a pro přípojovací kabel
- Upevnění pro přípojku elektřiny

### Technické údaje

Tlak při průtoku (kPa) – min. až max.	10–1000 kPa
Teplota vody (°C) – max.	25 °C
Splachovací množství, nastavení ve výrobě (l)	6 / 3 l
Velké splachovací množství – rozsah nastavení (l)	4 / 4.5 / 6 / 7.5 l
Malé splachovací množství – rozsah nastavení (l)	2–4 l
Výpočtový průtok (l/s)	0.11 l/s
Minimální přetlak pro výpočtový průtok (kPa)	50 kPa
Materiál	Ocel
Výškově nastavitelný	Ne