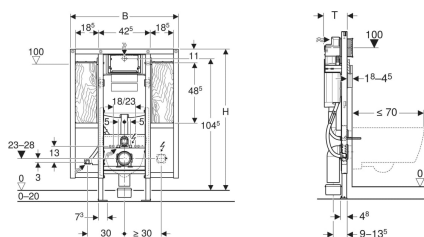


## Montážní prvek Geberit Duofix pro závěsné WC, 112 cm, se splachovací nádržkou pod omítku Sigma 12 cm, bezbariérový, pro podpěry



Obrázek s příkladem



### Účel použití

- Pro konstrukce prováděné suchým procesem
- K montáži do předstěnových instalací částečně vysokých nebo vysokých na výšku místnosti
- K montáži do instalačních stěn vysokých na výšku místnosti
- K montáži do předstěnových instalací systémových stěn Geberit Duofix, částečně vysokých nebo vysokých na výšku místnosti
- Vhodný pro bezbariérové stavby
- Pro závěsná WC s přípojovacími rozměry podle EN 33:2011
- Pro závěsná WC s vyložení do 70 cm
- K upevnění podpěr
- Pro 1 množství splachování, 2 množství splachování nebo splachování Start/Stop
- Pro tloušťky podlahy 0–20 cm

### Vlastnosti

- Staticky samonosný rám, chráněný proti korozi práškovým potahem
- Rám připravený pro podpěry u WC keramik s malou opěrnou plochou
- Montážní výška WC nastavitelná ve fázi hrubé stavby, 41–46 cm
- Podpěry pozinkované
- Podpěry nastavitelné 0–20 cm
- Podpěry s protiskluzovou úpravou
- Patní desky otočné
- Hloubka patní desky vhodná k montáži do U profilů UW 50 a UW 75 a do systémových profilů Geberit Duofix
- Přípojovací koleno pro montáž bez nářadí v různých hloubkách, rozsah nastavení 45 mm
- Odhlučňené upevnění přípojovacího kolena
- Splachovací nádržka pod omítku s ovládním zepředu

### Rozsah dodávky

- Přívod vody R 1/2", vhodný pro MasterFix und MeplaFix, s integrovaným rohovým ventilem a ručním ovládacím kolečkem
- Kryt pro hrubou montáž pro servisní otvor
- 2 ochranné zátky
- 4 soupravy pro ukotvení do stěny
- Přípojovací souprava pro WC, ø 90 mm
- Přípojovací koleno 90° z PE-HD, ø 90 mm
- Přečodka z PE-HD, ø 90 / 110 mm
- 2 závitové tyče M12
- Krabice pod omítku pro předvrtaný otvor ø 68 mm, pro přívod elektřiny
- Upevňovací materiál

- Splachovací nádržka pod omítku s izolací proti orosování
- U nastavení z výroby je možné okamžité dodatečné spláchnutí
- Montážní a servisní práce na splachovací nádržce pod omítku bez nářadí
- Přívod vody vzadu nebo nahoře uprostřed
- Kryt pro hrubou montáž pro servisní otvor chrání před vlhkostí a nečistotami
- Kryt pro hrubou montáž pro servisní otvor s možností zkrácení
- Montážní deska z překližky, vodě odolná lepená
- Stavební materiál třídy B2 podle DIN 4102-1, příp. třídy D-s2, d0 podle EN 13501-3
- Emise formaldehydu třídy A podle EN 1084, příp. třídy E 1 podle EN 13936
- S trubkovou chráničkou pro přívodní potrubí vody pro sprchovací WC Geberit AquaClean a pro přípojovací kabel
- Upevnění pro přípojku elektřiny
- Možnost montáže Power & Connect boxu

### Technické údaje

tlak při průtoku (kPa) – min. až max.	10–1000 kPa
Teplota vody (°C) – max.	25 °C
Splachovací množství, nastavení ve výrobě (l)	6 / 3 l
Velké splachovací množství – rozsah nastavení (l)	4 / 4.5 / 6 / 7.5 l
Malé splachovací množství – rozsah nastavení (l)	2–4 l
Výpočtový průtok (l/s)	0.11 l/s
Minimální přetlak pro výpočtový průtok (kPa)	50 kPa
Výškově nastavitelný	Ne

Pol. č.	B / šířka (cm)	H / výška (cm)	T / hloubka (cm)
111.375.00.5	88 cm	112 cm	17 cm

### Příslušenství

- Geberit Power & Connect box
- Sada Geberit Power & Connect boxu s dělicí příčkou s přípojovací svorkou
- Sada Geberit Power & Connect boxu a síťový zdroj pro montážní prvek pro závěsné WC
- Souprava vzpěr Geberit pro WC keramické mísy s malou opěrnou plochou
- Souprava pro předstěnovou montáž Geberit Duofix pro jednotlivou a systémovou montáž
- Krabice pod omítku Geberit pro konstrukce prováděné suchým procesem a zděné konstrukce



- 
- Při použití Power & Connect boxu není možná kombinace elektronického ovládání WC s Geberit AquaClean.