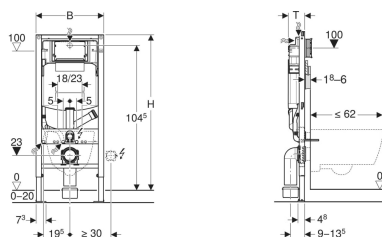


## Montážní prvek Geberit Duofix pro závěsné WC, 112 cm, se splachovací nádrží pod omítku Sigma 12 cm, pro odsávání zápachu s odvodem vzduchu



Obrázek s příkladem



### Účel použití

- Pro konstrukce prováděné suchým procesem
- Pro zděné stěny
- K montáži do předstěnových instalací částečně vysokých nebo vysokých na výšku místnosti
- K montáži do instalačních stěn vysokých na výšku místnosti
- K montáži do systémových stěn Geberit Duofix částečně vysokých nebo vysokých na výšku místnosti
- Pro závěsná WC s přípojovacími rozměry podle EN 33:2011
- Pro závěsná WC s vyložení 62 cm
- K připojení externího odsávání zápachu
- Pro 1 množství splachování, 2 množství splachování nebo splachování Start/Stop
- Pro tloušťky podlahy 0–20 cm
- Nevhodný pro keramiky závěsných WC se s zvýšenou pozicí sedátka

### Vlastnosti

- Staticky samonosný rám, chráněný proti korozi práškovým potahem
- Rám s vrtnými otvory  $\varnothing$  9 mm pro upevnění do dřevěné konstrukce
- Rám připravený pro podpěry u WC keramik s malou opěrnou plochou
- Podpěry pozinkované
- Podpěry nastavitelné 0–20 cm
- Podpěry s protiskluzovou úpravou
- Patní desky otočné
- Hloubka patní desky vhodná k montáži do U profilů UW 50 a UW 75 a do systémových profilů Geberit Duofix
- Přípojovací koleno pro montáž bez nářadí v různých hloubkách, rozsah nastavení 45 mm

### Rozsah dodávky

- Přívod vody R 1/2", vhodný pro MasterFix und MeplaFix, s integrovaným rohovým ventilem a ručním ovládacím kolečkem
- Kryt pro hrubou montáž pro servisní otvor
- 2 upevňovací úhelníky
- Přípojovací souprava pro WC,  $\varnothing$  90 mm
- Přípojovací koleno 90° z PE-HD,  $\varnothing$  90 mm
- Přečodka z PE-HD,  $\varnothing$  90 / 110 mm
- 2 ochranné zátky
- 2 závitové tyče M12
- Souprava pro tlumení hluku
- Upevňovací materiál

- Odhlučňené upevnění přípojovacího kolena
- Splachovací nádržka pod omítku s ovládním zepředu
- Splachovací nádržka pod omítku s izolací proti orosování
- U nastavení z výroby je možné okamžité dodatečné spláchnutí
- Externí odsávání zápachu připojitelné přípojovacím hrdlem  $\varnothing$  50 mm přes splachovací koleno
- Montážní a servisní práce na splachovací nádrži pod omítku bez nářadí
- Přívod vody vzadu nebo nahoře uprostřed
- Kryt pro hrubou montáž pro servisní otvor chrání před vlhkostí a nečistotami
- Kryt pro hrubou montáž pro servisní otvor s možností zkrácení
- S trubkovou chráničkou pro přívodní potrubí vody pro sprchovací WC Geberit AquaClean a pro přípojovací kabel
- Upevnění pro přípojku elektřiny
- Možnost montáže Power & Connect boxu

### Technické údaje

tlak při průtoku (kPa) – min. až max.	10–1000 kPa
Teplota vody (°C) – max.	25 °C
Splachovací množství, nastavení ve výrobě (l)	6 / 3 l
Velké splachovací množství – rozsah nastavení (l)	4 / 4.5 / 6 / 7.5 l
Malé splachovací množství – rozsah nastavení (l)	2–4 l
Materiál	Ocel
Výškově nastavitelný	Ne

Pol. č.	B / šířka (cm)	H / výška (cm)	T / hloubka (cm)
111.367.00.5	50 cm	112 cm	12 cm

### Příslušenství

- Sada pro odsávání zápachu Geberit pro splachovací nádržku pod omítku Sigma pro odsávání zápachu s odvodem vzduchu
- Geberit Power & Connect box
- Sada Geberit Power & Connect boxu s dělicí příčkou s přípojovací svorkou
- Sada Geberit Power & Connect boxu a síťový zdroj pro montážní prvek pro závěsné WC
- Souprava vzpěr Geberit pro WC keramické mísy s malou opěrnou plochou
- Sada protipožárního uzávěru EI 90, pro prvek Geberit Duofix pro závěsné WC
- Souprava pro předstěnovou montáž Geberit Duofix pro jednotlivou montáž

- Souprava pro předstěnovou montáž Geberit Duofix pro jednotlivou a systémovou montáž
- Příčný nosník zásuvný Geberit Duofix, pro kotvení mezi dvě stěny
- Upevňovací materiál Geberit Duofix pro vzdálenost stojin 50–57,5 cm
- Sada prodloužení noh Geberit Duofix pro tloušťku podlahy 20–40 cm
- Krabice pod omítku Geberit pro konstrukce prováděné suchým procesem a zděné konstrukce



- 
- WC mísy, které po spláchnutí zadržují vodu ve splachovací trubce, nejsou vhodné pro odsávání zápachu přes splachovací trubku. Splachovací trubka musí být po ukončení spláchnutí bez vody. O vhodnosti vaší WC mísy se informujte u výrobce keramiky