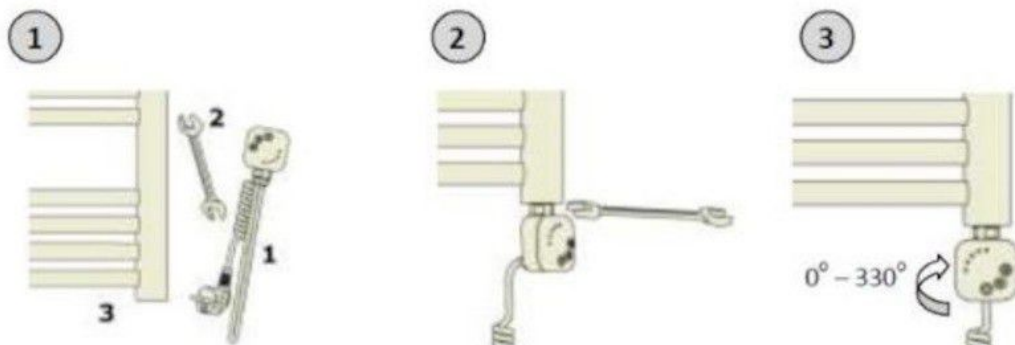


Správná instalace topného tělesa



1. Elektrické topné těleso
2. Klíč stranový 22
3. Radiátor

Komponenty

1. Topná tyč
2. Kryt
3. Vypínač (on/off)
4. Regulace teploty „dolů“
5. Regulace teploty „nahoru“
6. Diodový indikátor
7. Napájecí kabel

Délka topné tyče

Příkon [W]	L [mm]
300	295
400	330
600	360
800	470
1000	560

