

Datový list: Stratos MAXO 65/0,5-6 PN 6/10

Hydraulické údaje

Maximální provozní tlak P_N	10 bar
Dopravní výška H_{max}	6.0
Čerpací výkon Q_{max}	23.5
Minimální výška přítoku při 50 °C	5
Minimální výška přítoku při 95 °C	9
Minimální výška přítoku při 110 °C	23
Min. teplota média T_{min}	-10 °C
Max. teplota média T_{max}	110 °C
Min. okolní teplota T_{min}	-10 °C
Max. okolní teplota T_{max}	40 °C

Rozměry pro instalaci

Přípojka trubky na straně sání DNs	DN 65
Přípojka trubky na výtlaku DNd	DN 65
Konstrukční délka l_0	280 mm

Informace k umístění objednávky

Značka	Wilo
Název výrobku	Stratos MAXO 65/0,5-6 PN 6/10
Číslo EAN	4048482699684
Číslo výrobku	2164592
Hmotnost netto cca m	20 kg
Hmotnost brutto cca m	23.9 kg
Délka včetně obalu	600 mm
Výška včetně obalu	394 mm
Šířka včetně obalu	400 mm
Vlastnost balení	Přepravní obal
Druh balení	Karton
Minimální objem objednávky	1

Údaje o motoru

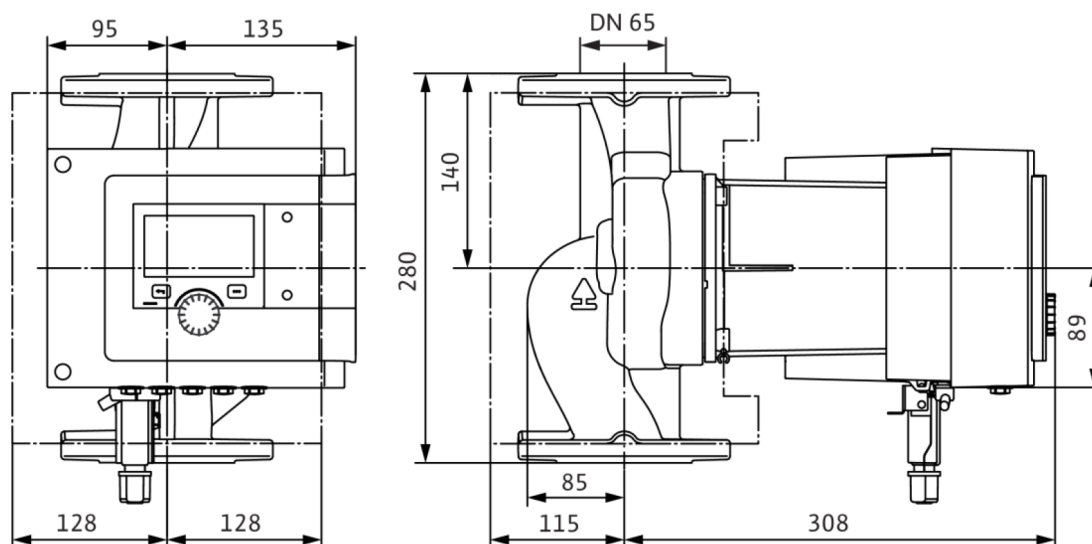
Index energetické účinnosti (EEI)	0.17
Síťová přípojka	1~230 V ±10%, 50/60 Hz
Jmenovitý výkon P_2	349.0 W
Min. otáčky n_{min}	450 rpm
Max. otáčky n_{max}	2400 rpm
Příkon (min) $P_{1 min}$	10.0 W
Příkon $P_{1 max}$	380.0 W
Rušivé vyzařování	EN 61800-3;2004+A1;2012 / obytné prostředí (C1)
Odolnost proti rušení	EN 61800-3;2004+A1;2012 / průmyslové prostředí (C2)
Izolační třída	F
Třída krytí	IPX4D

Materiály

Skříň čerpadla	EN-GJL-250
Oběžné kolo	PPS-GF40
Hřídel	1.4028, s povrchovou úpravou DLC
Materiál ložiska	Uhlík, impregnovaný antimonem

Rozměry a rozměrové výkresy: Stratos MAXO 65/0,5-6 PN 6/10

Stratos MAXO 65/0,5-6 PN 6/10



Charakteristiky: Stratos MAXO 65/0,5-6 PN 6/10

Wilo-Stratos MAXO 65/0,5-6

