

List údajov: Stratos MAXO 50/0,5-9 PN 6/10

Hydraulické údaje

Maximálny prevádzkový tlak P_N	10 bar
Dopravná výška H_{max}	9.0
Prietok Q_{max}	23.5
Minimálna prítoková výška pri 50 °C	5
Minimálna prítoková výška pri 95 °C	12
Minimálna prítoková výška pri 110 °C	18
Min. teplota média T_{min}	-10 °C
Max. teplota média T_{max}	110 °C
Teplota okolia min. T_{min}	-10 °C
Max. teplota okolia T_{max}	40 °C

Montážne rozmery

Potrubná prípojka na nasávacej strane	DN 50
Potrubná prípojka na strane výtlaku	DN 50
Konstrukčná dĺžka l_0	280 mm

Informácie o umiestnení objednávok

Výrobok	Wilo
Označenie produktu	Stratos MAXO 50/0,5-9 PN 6/10
Číslo EAN	4048482699653
Číslo položky	2164588
Netto hmotnosť cca m	19 kg
Brutto hmotnosť cca m	22.2 kg
Dĺžkový rozmer s obalom	600 mm
Výškový rozmer s obalom	394 mm
Šírkový rozmer s obalom	400 mm
Vlastnosť obalu	Prepravný obal
Druh obalu	Kartón
Minimálne množstvo pri objednávaní	1

Údaje o motore

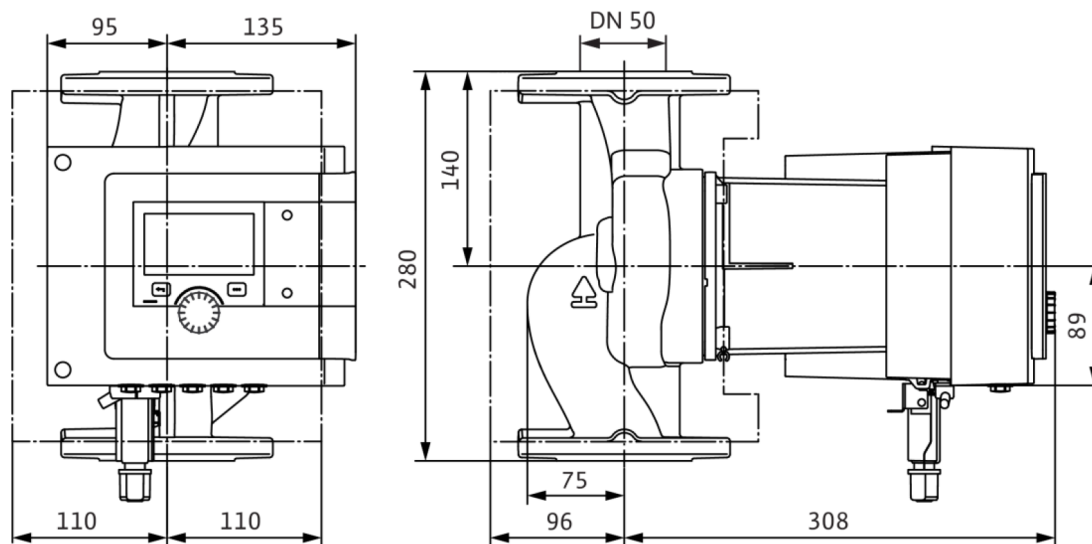
Koeficient energetickej účinnosti (EEI)	0.17
Pripojenie na sieť	1~230 V ±10%, 50/60 Hz
Menovitý výkon P_2	453.0 W
Min. počet otáčok n_{min}	450 rpm
Max. počet otáčok n_{max}	3050 rpm
Príkon (min.) $P_{1 min}$	10.0 W
Príkon $P_{1 max}$	510.0 W
Rušivé vyžarovanie	EN 61800-3;2004+A1;2012 / obytné prostredie (C1)
Odolnosť proti rušeniu	EN 61800-3;2004+A1;2012 / priemyselné prostredie (C2)
Izolačná trieda	F
Druh ochrany	IPX4D

Materiály

Teleso čerpadla	EN-GJL-250
Obežné koleso	PPS-GF40
Hriadeľ	1.4028, ochranná vrstva DLC
Materiál ložíška	Uhlie, impregnovaný antimónom

Rozměry a rozmerové výkresy: Stratos MAXO 50/0,5-9 PN 6/10

Stratos MAXO 50/0,5-9 PN 6/10



Charakteristiky: Stratos MAXO 50/0,5-9 PN 6/10

Wilo-Stratos MAXO 50/0,5-9

