

Vysvětlení pojmů



Co je AIR masáž?

Perlička nebo-li airmasáž obohacuje vodu ve vaně malými vzduchovými bublinkami. Jejím srdcem je kompresor, který vhání vzduch do vany prostřednictvím trysek po celé ploše dna. Airmasáž je určena spíše pro relaxaci a odpočinek.



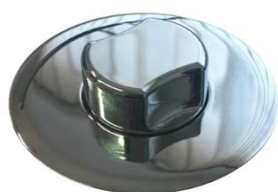
Co je HYDRO masáž?

Vodní masáž je proud vody směřované se vzduchem působící mechanicky na lidský organismus v několika směrech. Drobné bublinky spolu s vodou masírují měkké tkáně. Voda z vany je nasávána sacím košem a pomocí čerpadla je vháněna zpět speciálními tryskami, které lze nasměrovat na cílové partie.



Co je Kombi masáž?

Kombi je sloučení airmasáže a hydromasáže dohromady. tyto HM systémy poskytují maximální komfort a léčebné účinky. Kombinací hydromasážního a airmasážního systému lze dosáhnout široké škály účinků, které blahodárně působí na lidský organismus. Po vypuštění vody dochází k odvodnění systému a automatickému vysoušení.



Co je pneumatický kombispínač?

stisknutím středu se zapne a vypne vodní masáž, čerpadlo začne sacím košem nasávat vodu z vany a žene ji zpět vodními tryskami. Otočením středu – se otevře vzduchovač a k proudu vody se začne přisávat vzduch, tím je masáž intenzivnější.



Co je regulátor vzduchu - vzduchovač?

Reguluje tlak trysek, který je možno zvýšit tím, že provzdušníme vodu, která je vytlačována z trysek do vany. Opačně se dá tlak i zmenšit. U systémů LUXUS se regulátor vzduchu ovládá elektronicky.



Co je automatické vysoušení?

Funguje na bázi odvodnění a vyčištění airmasážních hadic vzduchem.

Po každém použití airmasáže a následném vypuštění vody z vany se po několika minutách sám zapne kompresor, který tlakem vzduchu vyžene zbytkovou vodu z hadic ven do vany a ta následně odteče do odpadu.

Červené šipky vyznačují tok horkého vzduchu a modré odtok zbytkové vody z air masážních systémů. Vaše hydromasážní vana bude vždy bez zbytkové vody a bez zápachu.



Co je sací koš?

Sacím košem je nasávána voda z lázně do oběhového sacího čerpadla, které nadále distribuuje vodu k jednotlivým hydromasážním tryskám a těmi proudí voda přímo na Vaše tělo.

Co je přímá dezinfekce - proplach?

Jedná se o automatický dezinfekční systém s proplachem hydromasážního potrubí. Tento systém vyniká jednoduchostí používání a nízkou spotřebou vody. Automatický provoz - po stisknutí tlačítka je již vše automaticky řízeno mikroprocesorem a je možné opustit koupelnu.

Extrémně nízká spotřeba vody při maximálním čistícím účinku - spotřeba vody se pohybuje mezi 15-25 litry na celý cyklus proplachu.

Co je odvodnění hydromasáže?

Pomocí samospádu v našem hydromasážním systému, který je tvořen speciálními tryskami ve tvaru "Y" a hadicemi situovanými do oblouku, nezůstává v hydromasážním potrubí žádná zbytková voda.

Co je bezpečnostní sensor hladiny?

Slouží k tomu, aby při nedostatku vody ve vaně, tím je myšleno, když voda je pod úrovní hydromasážních trysek, neumožnil zapnout hydromasáž a tím zabránil jejímu poškození.

Co je chromoterapie?

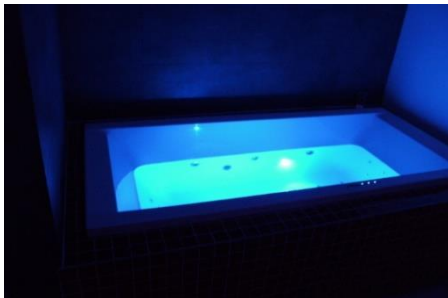
Chromoterapie v masážní vaně se systémem LUXUS je podvodní barevné spektrum působící prospěšně na lidský organismus. Automaticky nebo samostatně měnící se barvy (modrá, zelená, žlutá a červená) mají blahodárné účinky na psychiku člověka. Prolínáním základních barev vzniká široké barevné spektrum (např. žlutá, oranžová, růžová, fialová a tyrkysová).



Červená - reprezentuje spodní část těla, přesněji, jsou to nohy od chodidel až po kyčle a páteř. Je to užitečná barva pro sportovce, protože má silný energetický účinek, je osvěžující a rozproudí ve Vás krev. Měla by pomoci při dýchacích a revmatických obtížích, onemocněních kůže, astmatu. Urychluje rovněž látkovou výměnu.



Žlutá - její účinky bývají spojovány s mentální vyrovnaností. Tato barva spojuje mysl s tělem a konkrétně pomáhá také zažívání a podporuje systematické myšlení. Žlutá odráží velké množství světla a burcuje tak nejen oko, ale i mysl. Dodá Vám energii i pozitivní naladění. Boj s melancholií a mrzutostí tak bude mnohem jednodušší.



Modrá - modrou oceníte, když se potřebujete uklidnit a zkoncentrovat. Navíc modrá podpoří Vaši kreativitu a zároveň je, podle některých, pomocníkem v boji s celulitidou či nadbytečnými kily. Modrá utlumuje chuť k jídlu, tiší bolest, uklidňuje a chladí.



Zelená - tato barva odjakživa evokuje přírodu a její klid. Zelená Vás uvede do skvělé duševní pohody, sníží Vám krevní tlak a pomůže lépe usínat při nespavosti.