

Návod k instalaci a obsluze

KUCHYŇSKÝ ODSAVAČ CATA GC DUAL



POKYNY PRO SPRÁVNOU LIKVIDACI VÝROBKU

Tento symbol na výrobku, jeho příslušenství nebo obalu označuje, že s tímto výrobkem nesmí být zacházeno jako s domovním odpadem. Výrobek zlikvidujte jeho předáním na sběrné místo pro recyklaci elektrických a elektronických zařízení. V zemích Evropské unie a jiných evropských zemích existují samostatné sběrné systémy pro shromažďování použitých elektrických a elektronických výrobků. Zajištěním jejich správné likvidace pomůžete prevenci vzniku potenciálních rizik pro životní prostředí a lidské zdraví, která by mohla vzniknout nesprávným zacházením s odpady. Recyklace odpadových materiálů napomáhá udržení přírodních zdrojů surovin - z uvedeného důvodu nelikvidujte, prosím, vaše stará elektrická a elektronická zařízení s domovním odpadem. Pro získání podrobných informací k recyklaci tohoto výrobku kontaktujte, prosím, pracovníka ochrany životního prostředí místního (městského nebo obvodního) úřadu, pracovníky sběrného dvora nebo zaměstnance prodejny, ve které jste výrobek zakoupili.

Výrobce tímto prohlašuje, že zařízení splňuje základní požadavky a všechna příslušná ustanovení 2006/95/ES a 2004/108/ES. Prohlášení o shodě lze získat po zaslání požadavku e-mailem na adresu shoda@cekoimport.cz.

www.cekoimport.cz

cata

Blahopřejeme Vám! Jste vlastníkem pěkného a kvalitního kuchyňského odsavače. K tomu abyste s Vaším novým přístrojem dosáhli co nejlepší výsledky, radíme Vám pozorně postupovat podle následujících pokynů.

A VŠEOBECNÉ ÚDAJE

Před instalací a použitím odsavače se ujistěte, zda napětí a frekvence v síti odpovídá napětí uvedenému na štítku přístroje. Tento štítek

a technické údaje jsou uvnitř přístroje. Odsavač je vybaven délkově nastavitelnou trubkou tak, aby bylo možno odsavač umístit podle výšky sporáku.

B TECHNICKÁ CHARAKTERISTIKA

Celkový příkon:	288 W
Třírychlostní motor:	280 W
Světla:	2x 4 W LED
Napětí a frekvence:	dle štítku

C INSTALACE

Odsavač může být instalován tak, aby pracoval dvěma různými způsoby:

- Pokud je možno instalovat odsavač na potrubí vedoucí vzduch do venkovního prostoru, bude odsavač použit v odsávací verzi.
- Pokud tato možnost není, bude odsavač použit ve verzi filtrační, kdy vzduch recirkuluje přes filtry s aktivním uhlím.

Odsávací verze

Pokud je odsavač instalován jako odsávací, připojte kónický plastový výstup, který je dodáván s odsávačem (průměr 150 mm), přímo k výstupnímu vedení vedoucímu do vnějšího prostoru (obr. 1). Doporučujeme použít potrubí o průměru 150 mm nebo větším pro lepší výkonnost a nižší úroveň hluku.

Filtrační verze

Tento odsavač může být změněn na recirkulační v případě, že není možnost

připojení na vzduchové vedení do vnějšího prostoru. V tomto případě vzduch cirkuluje přes potrubí, které musí vést skrz skříňku, do které je odsavač zabudovaný (potrubí odvádí vzduch nad skříňku). V objednávce na odsavač, který bude pracovat ve filtrační verzi je potřeba uvést dva filtry s aktivním uhlím, které jsou dodávány jako samostatné příslušenství.

Tyto filtry musí být periodicky vyměňovány, aby mohlo zařízení pracovat správně, nejméně každé tři měsíce (v závislosti na intenzitě používání odsavače).

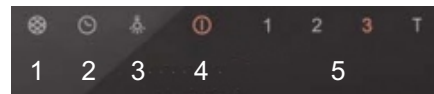
Poznámka: Nepřipojujte odsavač do komína, ventilačního potrubí nebo horkovzdušného potrubí. Před připojením na jakékoli potrubí, konzultujte s obecním úřadem výstup vzduchu a požadovaná povolení osoby odpovědné za budovu. Ujistěte se, že je v místnosti odpovídající ventilace a to i v případech, kdy je odsavač použit současně s jiným výrobkem.

D MONTÁŽ DO SKŘÍŇKY

- příslušenství, které potřebujete k instalaci odsavače je uvnitř krabice
- odsavač musí být umístěn nejméně 65 cm nad povrchem elektrického sporáku a nejméně 75 cm nad povrchem plynového nebo elektroplynového sporáku
- do dna skříňky vyřízněte otvor dle nákresu na obr. 1
- vložte odsavač do vyříznutého otvoru, tak, aby zaskočily oba pružinové zámky
- vyjměte tukové filtry a pomocí šroubů utáhněte oba pružinové zámky tak, aby mezi spodní stranou digestoře a dnem skříňky nebyla žádná mezera
- při případné demontáži povolujte oba šrouby až na doraz – pružinový zámek se přitáhne ke korpusu digestoře a digestoř bude možné snadno vyjmout

E ELEKTRICKÉ PŘIPOJENÍ

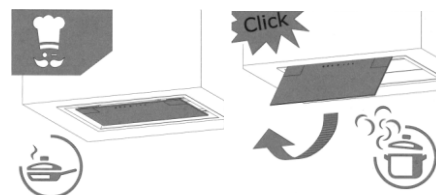
Připojte přívodní šňůru do svorkovnice nebo přes dvoupólový vypínač. Instalace musí odpovídat platným předpisům. Výrobce nenese zodpovědnost v případě, že nejsou dodrženy všechny platné předpisy pro správnou a běžnou činnost elektrických částí.



F DOTYKOVÝ OVLÁDACÍ PANEL

Tento panel je na přední straně odsavače a jsou na něm umístěny následující prvky:

- přepínač rychlosti motoru (1., 2. a 3. - rychlost motoru + TURBO) (pozice 5)
- zapnutí / vypnutí motoru (pozice 4)
- zapnutí / vypnutí osvětlení (pozice 3)
- dobohový časovač 15 min (pozice 2) - po stisknutí se aktivuje časovač, který po uplynutí 15 min odsavač sám vypne, opětovným stisknutím se funkce deaktivuje
- indikátor nutnosti vyčištění tukových filtrů (pozice 1) – po provedeném čištění stisknutím indikátor vynulujete (přestane svítit)



Tahem za zadní hranu skla lze spodní sklo vykloupat. Získáte tak pohodlnější a přehlednější přístup k ovládacím prvkům. Tuto pozici rovněž můžete využít při intenzivním vaření pro zvýšení účinné plochy odsávání a pro ochranu přední strany skříňky před párou.

G ÚDRŽBA

Čištění

Před jakoukoli činností se ujistěte, že elektrický přívod je odpojen a vypínač je v pozici vypnuto. Vnější části čistěte jemným tekutým saponátem a nepoužívejte abrazivní čisticí prostředky.

Výměna žárovky

Před výměnou odpojte přívod. Vyjměte tukové filtry, lehkým stiskem na objímku žárovky povysuňte halogenovou žárovku ven z digestoře, abyste ji mohli lépe uchopit. Pootočením uvolněte žárovku a vyjměte ji. Vložte novou LED žárovku stejného typu a pootočením ji zajistěte. Umístěte tukový filtr zpět.

Čištění tukového filtru

Vyjměte filtry v závislosti na používání, alespoň jednou za měsíc, a vymyjte je v myčce nebo horkou mýdlovou vodou. Pokud bude vymýván v myčce, umístěte je do vertikální polohy tak, abyste zabránili ulpění zbytků potravin na filtru. Po opláchnutí a osušení umístěte filtr zpět stejnými kroky jako při vyjímání, ale v opačném sledu.

Důležité

Neponechávejte smažící se potraviny bez dozoru, neboť se tuk může přehřát a vzplanout. Nebezpečí vzplanutí je dokonce větší v případě použitého oleje. Nikdy nepoužívejte odsavače v místech, kde pracují zařízení s výstupním potrubím vyvedeným do vnějšího prostoru a kde není zaručena perfektní ventilace. K zamezení možnosti požáru dodržujte striktně všechna doporučení včetně periodického čištění tukového filtru.

DŮLEŽITÉ UPOZORNĚNÍ

Přístroj je určen pro domácí použití, ne pro komerční či průmyslové použití. Výrobce odmítá všechnu odpovědnost v případech, kdy nebyl dodržen návod na příslušnou instalaci, údržbu a užívání odsavače. Pokud je poškozen přívodní kabel, musí jej vyměnit oficiální servis!

OBAL

Ve vlastním zájmu (z důvodu snadné přepravy poštou) si po dobu záruky uchovejte originální obal. Nepotřebný obal odevzdejte do sběru nebo vhodte do kontejnerů tříděného odpadu.