



PEDaII RIQ 8-20mm



PEDaII RIQ 40-60mm



PEDaII RIQ 150-260 mm



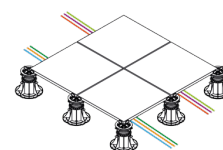
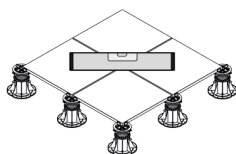
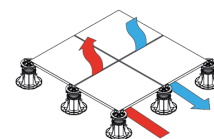
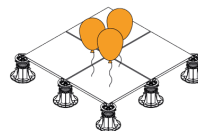
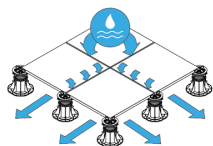
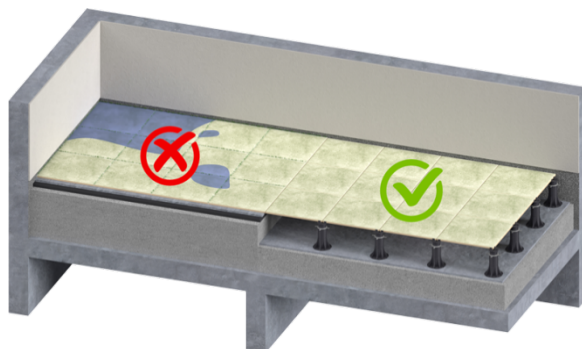
PEDaII GUM 1,5 3 a 5mm

TELESKOPICKÉ TERČE POD

Jsou vyrobeny z polypropylénu (PP). Slouží k suchému kladení dlažby nebo i jiné nášlapné vrstvy, tj. bez použití cementových potěrů nebo tmelů pod dlažbu. Využívají se hlavně pro realizace povrchů z keramiky, betonu, dřeva a WPC na rodinných domech, bytových domech, administrativních budovách a u dalších architektonických typů budov.

MÍSTA URČENÍ

- Balkóny.
- Terasy.
- Ploché střechy.
- Pódia.
- Dlažba kolem bazénu.
- Dočasné pochozí plochy.



TYPY TERČŮ PEDaII RIQ





PEDall RIQ 25-40 mm



PEDall RIQ 90-150 mm



Pokládka terče PEDall RIQ

ZÁKLADNÍ INFORMACE

- Terče dle tabulky v rozmezí od 8 – 590 mm. Tabulka níže.
- Další výšky nahrazuje terč PEDall MAXIQ
- Možnost použití pryžových podložek na hlavu výšky 1,5, 3 a 5 mm.
- Nabídka prodlužovacích nástavců výšky 60 a 110mm, které lze skládat na sebe.
- Možnost samonivelační podstavy.
- Mnoho variant podložek pod terče.
- Variabilní terč s možností přeskládání.

PRACOVNÍ POSTUP



- 1.) Kontrola kvality povrchu, který nesmí být měkký nebo nesoudržný.
- 2.) V případě potřeby použít pryžové podložky pod základnu terče. Nutnost jen pokud neodpovídá skladba podkladu dle pokynu technické podpory.
- 3.) Rozměření terasy + začátek pokládky z určeného místa. Nejčastěji vstup, nebo místo, kde začínáme celou dlaždicí.
- 4.) Položení první dlažby do roviny, popřípadě mírného spádu dle projektové dokumentace.
- 5.) Příprava dalších terčů, rozložení dle rozměru dlažby a nastavení přibližné výšky do vodorovnosti, nebo mírného spádu.
- 6.) Pokládka dlažby na připravené terče a případné dorovnání pomocí matice.
- 7.) Formátování podstavy terče u stěny, nebo rohů + odstranění nepotřebných vymezení na hlavě terče. Dopoložení dlažeb, které je potřeba formátovat.
- 8.) Pro přesnější vyrovnaní a odhlučnění použijeme pryžové podložky na hlavu terče, které jsou výšky 1,5, 3 a 5mm. Není nutnost!!!
- 9.) Realizace nelze provádět za špatných klimatických podmínek. Sníh, silný déšť, teploty nížko pod bodem mrazu, které mají přímou vazbu na kvalitu pokládky = změny v rovinnosti později po realizaci.

DŮLEŽITÉ: ZEPTĚJTE SE NA SPRÁVNÉ ROZLOŽENÍ TERČŮ DLE TYPU A ROZMĚRU VYBRANÉHO MATERIÁLU.

TECHNICKÁ PODPORA ALLIQ s.r.o.

- Komunikace a podpora při rozhodování, jaké terče použít.
- Kontrola výběru dle PD a prohlednutí detailů.
- Návrh počtu dle zaslaných podkladů.
- Možnost návštěvy místa a technická konzultace na místě.
- V rámci návštěvy zaměření stavby a kontrola detailů.
- Zapůjčení vzorků a podpora při jednání s investorem.
- Vzorová pokládka.
- Proškolení realizační party.
- Možnost návštěvy stavby v průběhu realizace.





Samonivelační podstava
PEDaII BALANCE RIQ



Rozšiřující čtvercová hlava
PEDaII RIQ PLATE



Prodlužovací nástavec
110 mm



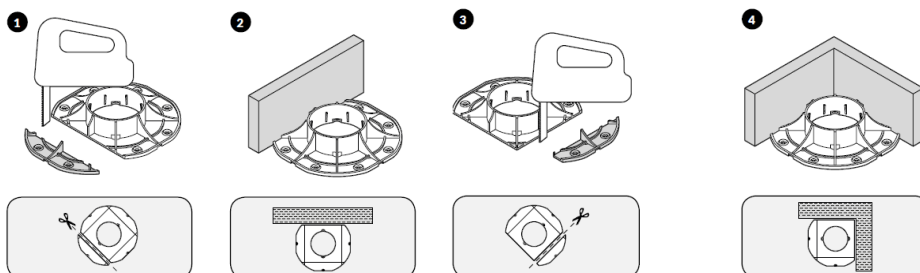
Varianta pro dřevo a WPC
PEDaII RIQ WOOD

ÚPRAVA PODSTAVY DLE MÍSTA URČENÍ

Při použití terče u stěny, v rohu, popřípadě, když jsou terče blíže u sebe, je možné formátovat podstavu.

Obr. 1 a 2 – Zaříznutí jedné strany podstavy pro využití u stěny. Rovnou stranu pokládáme směrem ke stěně a tím se hlava terče přiblíží ke zdi a pokládaná dlažba bude stabilnější.

Obr. 3 a 4 – Odříznutím 2 stran nám vznikne ostrý roh, který využijeme při montáži v rozích.



TECHNICKÉ INFORMACE

Znač.	Název	Výška (mm)	Balení	Spára (mm)
PA.RIQ8-20	PEDaII RIQ 8-20	8-20	100	3
PA.RIQ25-40	PEDaII RIQ 25-40	25-40	48	3
PA.RIQ40-60	PEDaII RIQ 40-60	40-60	48	3
PA.RIQ60-90	PEDaII RIQ 60-90	60-90	48	3
PA.RIQ90-150	PEDaII RIQ 90-150	90-150	48	3
PA.RIQ150-260	PEDaII RIQ 150-260	150-260	48	3
PA.RIQ060	PEDaII RIQ 60, prodloužení	60	63	-
PA.RIQ110	PEDaII RIQ 110, prodloužení	110	27	-
PA.C15	Gum. podložka na hlavu terče	1,5	100	-
PA.GUM3	Pryž. Podložka na hlavu terče	3	100	-
PA.GUM5	Pryž. Podložka na hlavu terče	5	100	-

Nosnost: 1000kg/ks

Materiál: PP recyklovatelný

Balení: krabice / paleta

DODATEČNÉ INFORMACE: Výše uvedené informace jsou poskytovány podle našeho nejlepšího vědomí. Podmínky vzniklé během aplikace nemá společnost ALLIQ s.r.o. pod kontrolou, proto za ne nese odpovědnost.