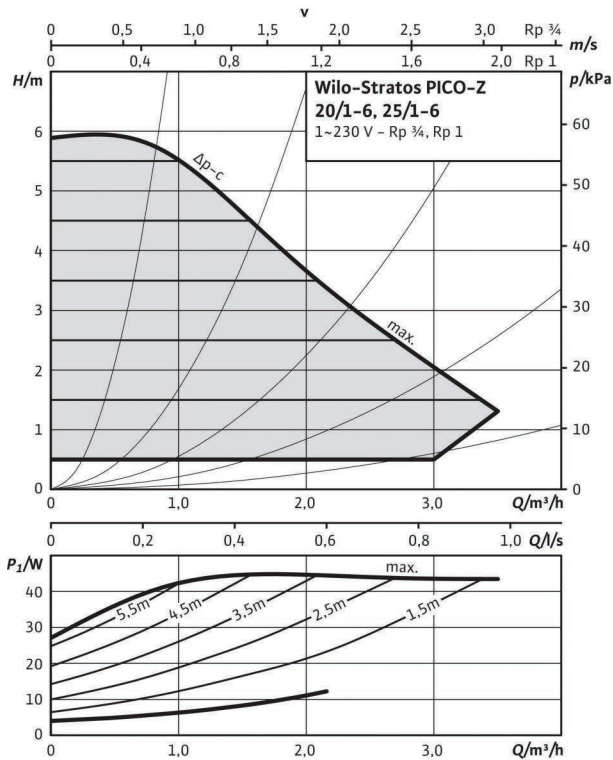
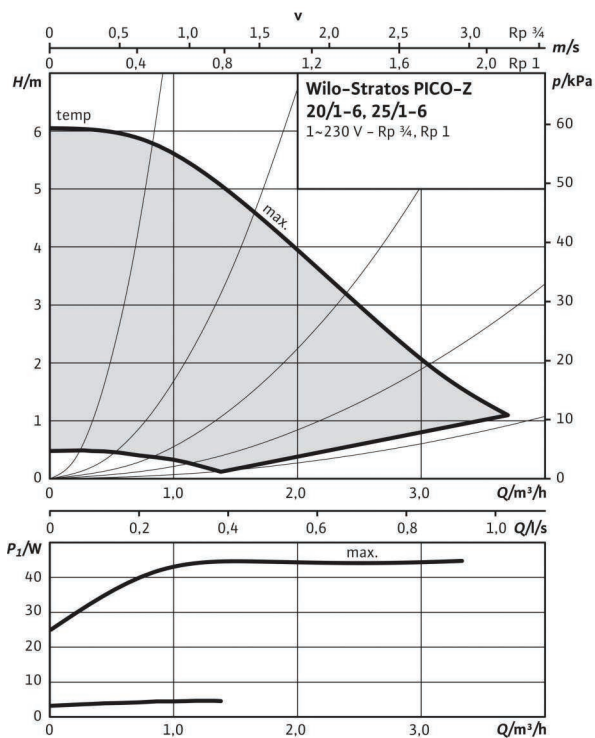


Datový list: Stratos PICO-Z 25/1-6

Charakteristiky



Charakteristiky



Připustná čerpaná média (jiná média na vyžádání)

Pitná voda a voda pro potravinářské provozy dle TrinkwV 2001

Připustná oblast použití

Teplotní rozmezí při použití v systémech cirkulačních systémech pitné vody při max. okolní teplotě +40 °C

Max. přípustná tvrdost v cirkulačních systémech užitkové vody

3,57 mmol/l (20 °dH)

Maximální povolený provozní tlak P_{max}

10 bar

Potrubní přípojky

Spojění trubek na závit

R 1

Závit

G 1½

Konstrukční délka L_0

180 mm

Motor/elektronika

Elektromagnetická kompatibilita

EN 61800-3

Rušivé vyzařování

EN 61000-6-3

Odolnost vůči rušení

EN 61000-6-2

Regulace otáček

Frekvenční měnič

Druh ochrany

IP X4D

Třída izolace

F

Síťová přípojka

1~230 V, 50/60 Hz

Otáčky n

1200 - 4200 1/min

Jmenovitý výkon motoru P_2

32 W

Příkon P_1

3 - 45 W

Příkon I

max. 0,49 A

Ochrana motoru

Není zapotřebí (odolné vůči zablokování)

Materiály

Pouzdro čerpadla

Ušlechtilá ocel

Oběžné kolo

Plast (PPO - 30% GF)

Hřídel čerpadla

Ušlechtilá ocel

Ložisko

Uhlík, impregnovaný syntetickou pryskyřicí

Minimální výška nátoky na sacím hrdle k zamezení vzniku kavitace při teplotě čerpané vody

Min. přívodní výška při 50 / 95 °C

0,5 / 3 m

Informace k objednávce

Značka

Wilo

Typ

Stratos PICO-Z 25/1-6

Č. výr..

4216473

Hmotnost cca m

1,89 kg

Datový list: Stratos PICO-Z 25/1-6

Rozměrový výkres

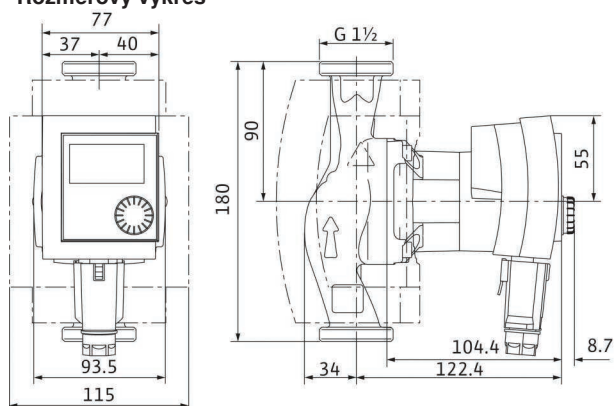
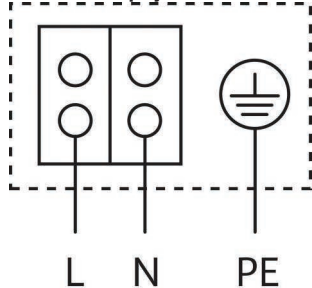


Schéma zapojení svorkovnice



Motor odolný vůči zablokování
 Motor na střídavý proud (EM) 2pólový - 1~230 V, 50 Hz