

Systémová deska Varionova bez izolace

Hluboko tažená polystyrénová fólie pro pokládku na stavební izolaci. Spojování desek s utěsněním proti tekuté mazanině pomocí okrajových pruhů s vytvarovanými výstupky, které přesahují desku na dvou stranách. Konstrukce A podle DIN 18560 a DIN EN 13813. Třída stavebního materiálu B2 podle DIN 4102.

Třída hořlavosti E podle DIN EN 13501. Označení CE a Ü.

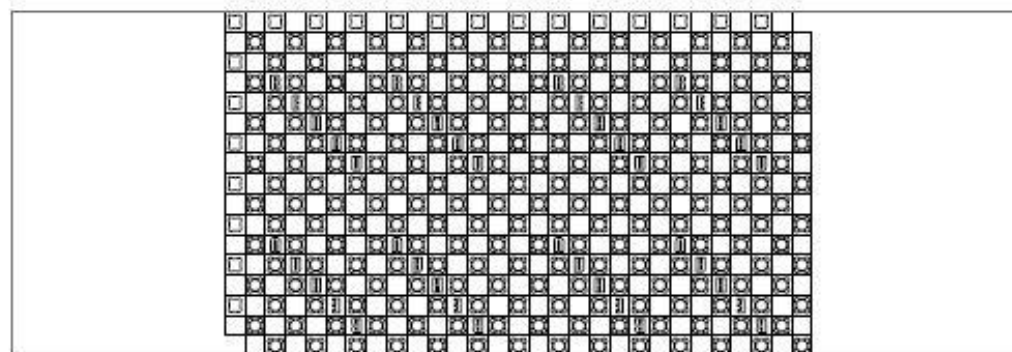
Rozměry desky: 1450 x 850 mm

Plocha pokládky: 1400 x 800 mm = 1,12 m² / ks

Pro trubky RAUTHERM S 14x1,5, RAUTITAN flex 16x2,2.

Barva krycí fólie: černá

Forma dodání: baleno v krabici



Č. výr.	Označení	Celková výška mm	Zatížení kN/m ²	Hmotnost kg/m ²	Balení
12278391001	Varionova	24	60	1,000	17,92 m ²