

Systemová deska Varionova 30-2

skládá se ze spodní části z polystyrénové pěny bez freonů, dle jakostního předpisu podle EN 13163 a z vrchní části z polystyrénové krycí fólie. Spojování desek s utěsněním proti tekuté mazanině pomocí krycí fólie s vytvarovanými výstupky, které přesahují desku na dvou stranách. Konstrukce A podle DIN 18560 a DIN EN 13813. Třída stavebního materiálu B2 podle DIN 4102.

Třída hořlavosti E podle DIN EN 13501. Označení CE a Ü.

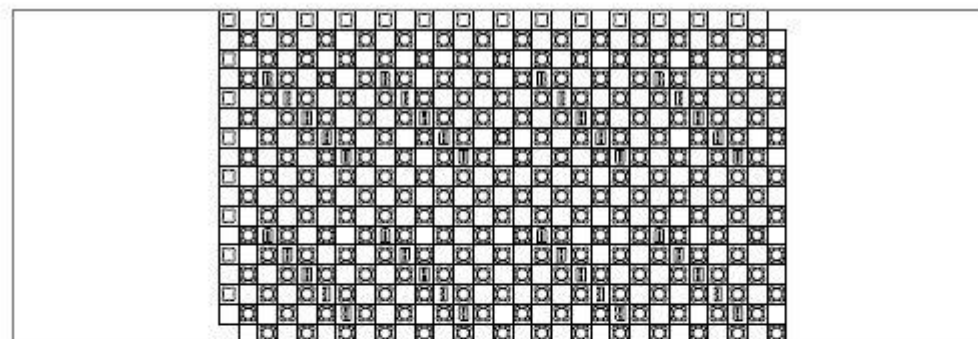
Rozměry desky: 1450 x 850 mm

Plocha pokládky: 1400 x 800 mm = 1,12 m² / ks

Pro trubky RAUTHERM S 14x1,5; 17x2,0 stejně jako RAUTTAN flex 16x2,2.

Barva krycí fólie: černá

Forma dodání: baleno v krabici



Č. výr.	Označení	Celková výška mm	Výška izolace mm	Tepelný odpor (m ² K)/W	Zatížení kN/m ²	Hmotnost kg/m ²	Balení
12278291001*	Varionova 30-2	50	30	0,75	5,0	1,580	11,2 m ²

*Zlepšení kročejového útlumu o 28 dB u masivního stropu a při mazanině nad kročejovou izolací o hmotnosti ≥ 70 kg/m².