

### Systémová deska Varionova 11 mm

skládá se ze spodní části z polystyrénové pěny bez freonů, dle jakostního předpisu podle EN 13163 a z vrchní části z polystyrénové krycí fólie.

Spojování desek s utěsněním proti tekuté mazalině pomocí krycí fólie s vytvarovanými výstupky, které přesahují desku na dvou stranách.

Konstrukce A podle DIN 18560 a DIN EN 13813. Třída stavebního materiálu B2 podle DIN 4102.

Třída hořlavosti E podle DIN EN 13501. Označení CE a Ü.

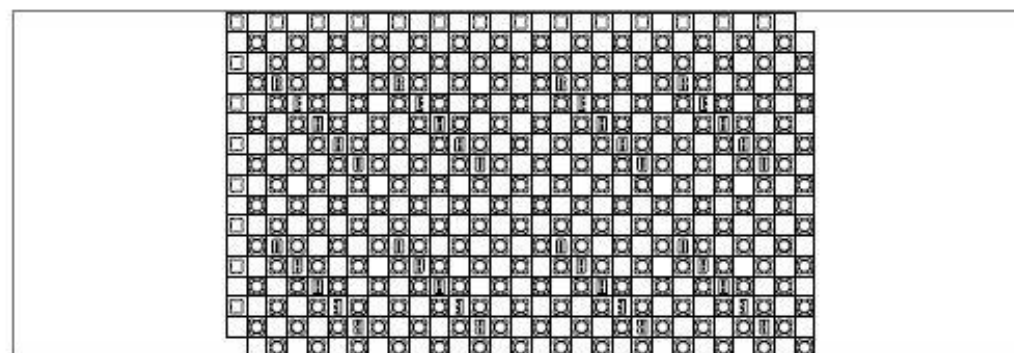
Rozměry desky: 1450 x 850 mm

Plocha pokládky: 1400 x 800 mm = 1,12 m<sup>2</sup> / ks

Pro trubky RAUTHERM S 14x1,5; 17x2,0 stejně jako RAUTTAN flex 16x2,2.

Barva krycí fólie: černá

Forma dodání: baleno v krabici



| Č. výr.     | Označení        | Celková<br>výška<br>mm | Výška<br>izolace<br>mm | Tepelný<br>odpor<br>(m <sup>2</sup> K)/W | Zatížení<br>kN/m <sup>2</sup> | Hmotnost<br>kg/m <sup>2</sup> | Balení              |
|-------------|-----------------|------------------------|------------------------|--|-------------------------------|-------------------------------|---------------------|
| 12051591001 | Varionova 11 mm | 31                     | 11                     | ≥ 0,30                                   | 50                            | 1,00                          | 22,4 m <sup>2</sup> |