

Koupelnový nábytek KERAMIA a KERAMIA PRO Návod k použití

Koupelnový nábytek KERAMIA a KERAMIA PRO je vysoké kvality a splňuje i ty nejnáročnější požadavky. Díky svému modernímu designu a variabilním prvkům se hodí do každého interiéru.

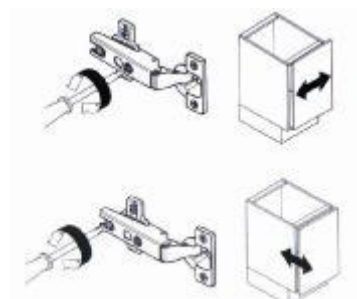
Je dodáván smontovaný (mimo skříněk NOVA a PROUNI). Úchytky a nožičky, které lze jednoduchým způsobem přišroubovat podle požadavků zákazníka. Dvířka u skříněk lze přizpůsobit potřebám otevírání z obou stran – odstraněním pantů a jejich přišroubováním na požadovanou stranu.

Nábytek KERAMIA PRO je standardně dodáván s chromovou úchytkou s roztečí děr 64 mm.

Součástí dodávky nábytku jsou nerezové podpěrné nožičky, které jsou výškově nastavitelné a dovolují vyrovnání nerovností podlahy pod nábytkem, jsou nastavitelné od 10 cm do 12 cm.

Nábytek je variabilní. Všechny skřínky pod umyvadlo i doplňkové skřínky mohou být jednoduše zavěšeny. Police jsou nastavitelné a lehce vyjímatelné. Nábytkové brzdy umožňují plynulé a tiché dovření všech dvířek.

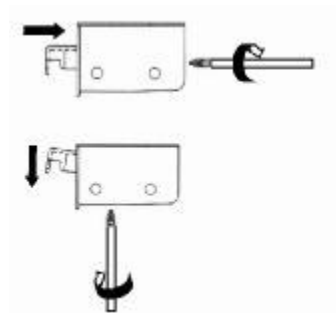
Nastavitelné panty do stran



- posunutí dvířek do strany

- vysunutí dvířek od skřínky a do skřínky

Závěsné skřínky, stejně jako krátká zrcadla, se dají vhodně kombinovat. Pomocí závěsů lze skřínku posunout nahoru či dolů, od zdi či blíže ke zdi podle individuální potřeby.



Přitažení či odtážení skřínky od zdi

Posunutí skřínky nahoru či dolů

UMYVADLA

Koupelnové skřínky jsou dodávány včetně keramických umyvadel. Tato jsou přímo určena k zabudování do nábytku a jsou uzpůsobena požadovaným rozměrům.

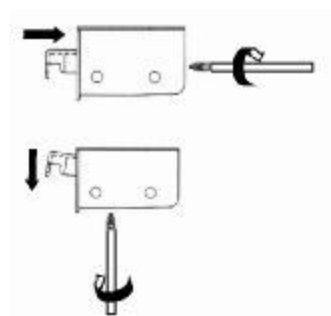
Umyvadlo se položí do příslušné skřínky a poté je nutné ho připevnit ke stěně. Šrouby nejsou součástí výrobku.

V rozích umyvadlo podložte přiloženými podložkami a přišroubujte ke zdi. Tím se zabrání pohybu, který by mohl způsobit poškození výrobku, zapříčinit pád umyvadla nebo nábytku a způsobit zranění osoby stojící před umyvadlem. Neodborná montáž a zacházení může způsobit i majetkové újmy (vytopení, poškození majetku).

Neodpovídáme za škody způsobené neodbornou montáží výrobku, při zabudování výrobku do jiného nábytku nebo jeho používání v rozporu s obvyklým užitím. Pokud nejste způsobilí k provedení montáže nebo jsou pro vás pokyny nesrozumitelné, obraťte se na personál, který vám poskytne odborné informace.

DOPLŇKOVÉ SKŘÍŇKY

Doplňkové skříňky jsou závěsné či stojací na soklu. Pomocí závěsů lze skříňku posunout nahoru či dolů, od zdi či blíže ke zdi.



Přitažení či odtažení skříňky od zdi

Posunutí skříňky nahoru či dolů

ZRCADLA A GALERKY

Zrcadla a galerie jsou s halogenovým osvětlením, transformátorem a zásuvkou, která slouží pouze pro připojení holicího strojku. Žárovky 2x20 W jsou součástí výrobku.

Maximální příkon spotřebiče zapojeného do této zásuvky je: 10 A. Neobsahuje svorkovnici. Připojení zrcadla a galerie ke zdroji elektrické energie musí odpovídat příslušným normám a musí ho provádět kvalifikovaná osoba.

Zrcadla jsou vybavena topnou fólií, která zabraňuje jejich zamlžování.

Pozor! Fólii nikdy neřezejte, nepropichujte ani jinak neporušujte ostrými předměty! Vyhřívaná část topné folie nesmí být nikdy porušena, jinak bude výrobek nenávratně znehodnocen.

INSTALACE ZRCADLA S TOPNOU FÓLIÍ

Vyhřívané zrcadlo může být připevněno na dřevěnou zeď, keramické obklady, mramor apod. Povrch, na který bude zrcadlo připevněno musí být suchý, stabilní a hladký. Zrcadlo se na zeď zavěsí na pomoci hmoždinek. Mezi povrchem a zrcadlem musí zůstat min. 2 mm mezera. Pokud je okraj zrcadla železný, ujistěte se, že zrcadlo je uzemněno dle příslušných norem.

Bezpečnostní upozornění

Na výrobky nepokládejte horké předměty, ani je nezakrývejte, nevystavujte vlivům záření. Na zrcadlo ani osvětlení nesahejte mokrými rukama, ani nestříkejte vodu.

Spotřebiče nejsou určeny pro používání osobami (včetně dětí), jimž fyzická, smyslová nebo mentální neschopnost či nedostatek zkušeností a znalostí zabraňuje v bezpečném používání spotřebiče, pokud na ně nebude dohlíženo nebo pokud nebyly instruovány ohledně použití spotřebiče osobou odpovědnou za jejich bezpečnost.

Na děti by se mělo dohlížet, aby se zajistilo, že si nebudou se spotřebičem hrát.

V případě poruchy osvětlení nebo zrcadla nezasahujte do výrobku a kontaktujte odborný servis.

POKYNY K ÚDRŽBĚ

Nábytek a umyvadlo ošetřujte pomocí neagresivních čistících prostředků, nepoužívejte mechanické čistící pomůcky, jako kartáče, drátěnky, apod. Přestože je nábytek určen do vlhkého prostředí koupelen, nesmí být vystaven dlouhodobému přímému styku s vodou, který by mohl způsobit jeho nevratné poškození. K čištění rovněž nepoužívejte chemikálie a vždy doporučujeme podrobně se seznámit se složením přípravku. Zrcadla a osvětlení ošetřujte přípravky k čištění skla.

Dbejte na to, aby při provádění údržby a manipulaci vždy byly výrobky odpojeny od zdroje napětí.