

**TECTRON**  
DESIGN + ENGINEERING  
GROHE GERMANY

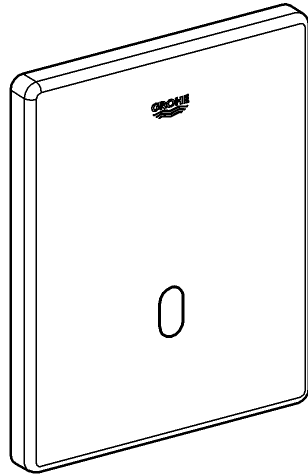
99.0443.131/ÄM 234895/09.15

www.grohe.com

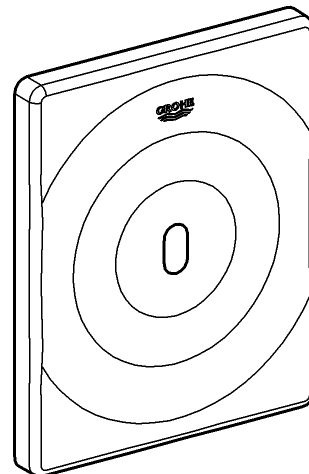
Pure Freude an Wasser



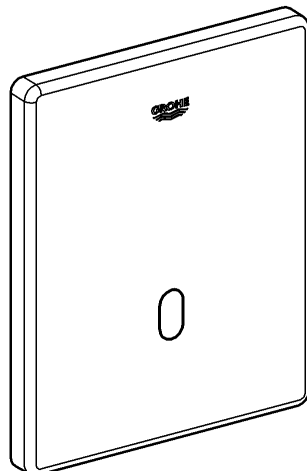
37 321  
37 324



37 336  
37 337



37 503



**for Android™**

min. 4" Display  
OS: 4.3 and above

**Apple**

iPod® touch (5 th Generation), iPhone® 5, iPhone® 6, iPhone® 6 plus,  
iPad® mini, iPad® mini 2, iPad® mini 3, iPad® 2, iPad® 3, iPad® 4,  
iPad® Air, iPad® Air 2

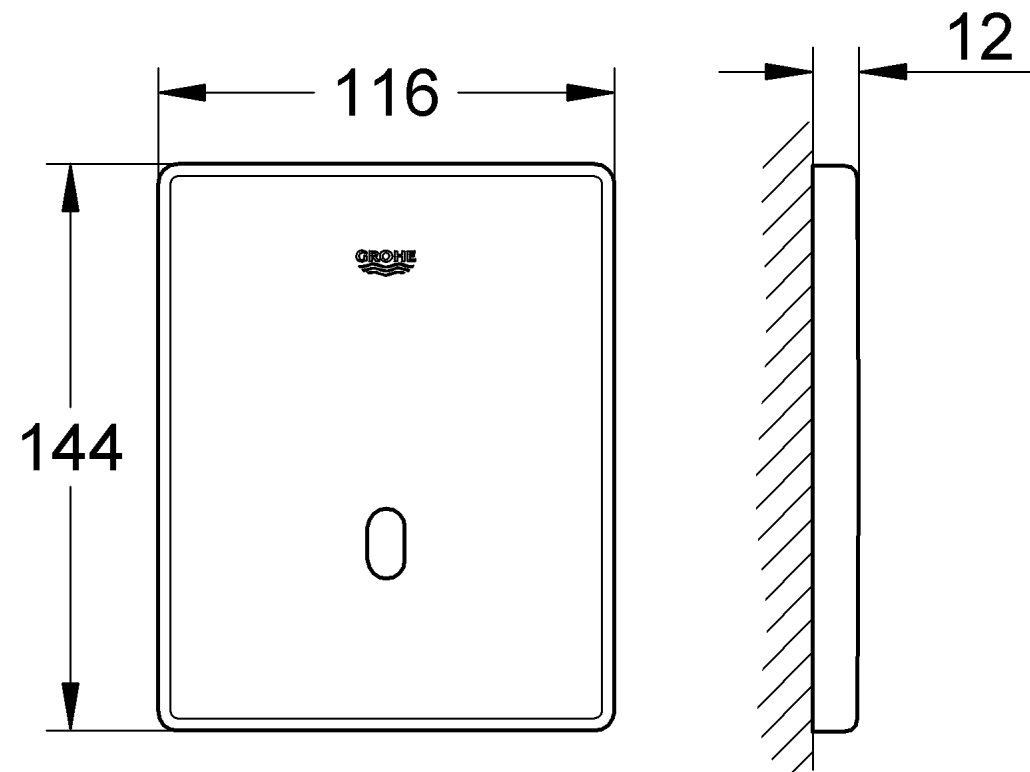
iPod touch, iPhone, iPad and iTunes are Trademarks of Apple Inc.,  
registered in the U.S. and other countries.

The Bluetooth® word mark and logos are registered trademarks owned by  
Bluetooth SIG, Inc. and any use of such marks by Grohe AG is under  
license. Other trademarks and trade names are those of their respective  
owners.

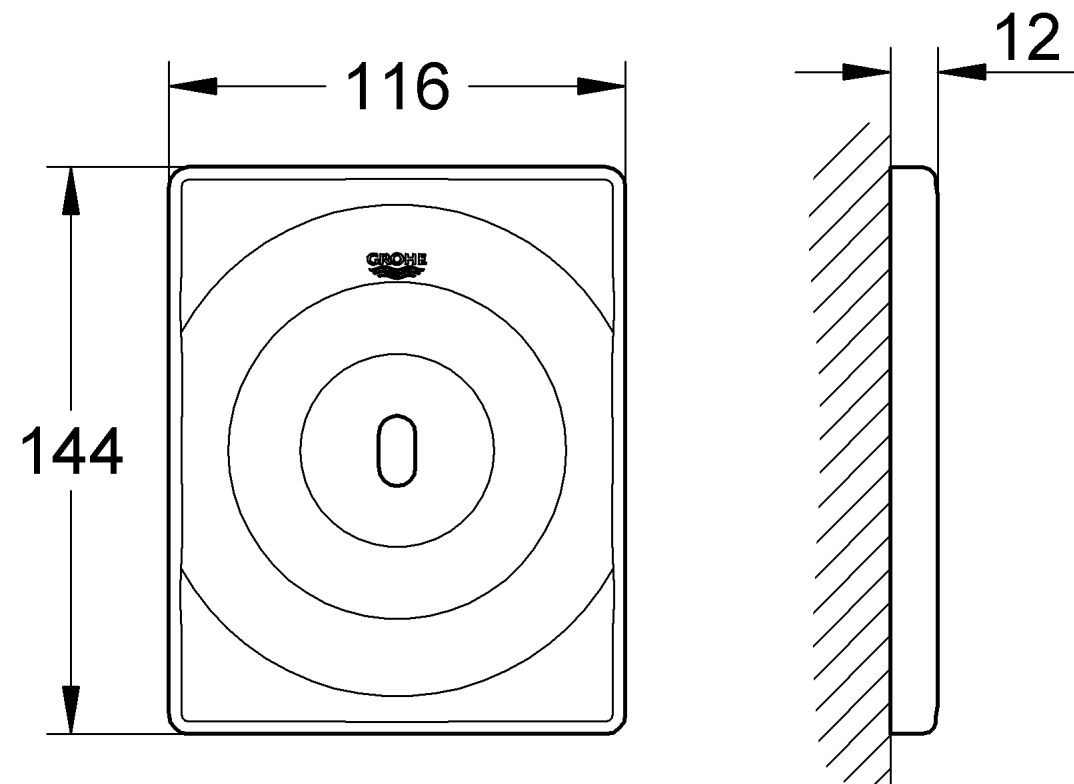
**D** .....1   **NL** .....11   **PL** .....21   **P** .....31   **BG** .....41   **CN** .....51  
**GB** .....3   **S** .....13   **UAE** .....23   **TR** .....33   **EST** .....43   **UA** .....53  
**F** .....5   **DK** .....15   **GR** .....25   **SK** .....35   **LV** .....45   **RUS** .....55  
**E** .....7   **N** .....17   **CZ** .....27   **SLO** .....37   **LT** .....47  
**I** .....9   **FIN** .....19   **H** .....29   **HR** .....39   **RO** .....49



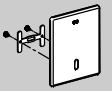
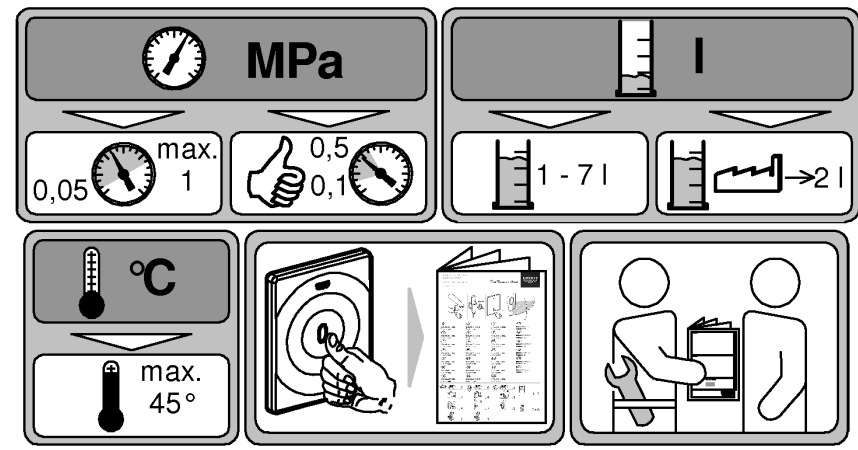
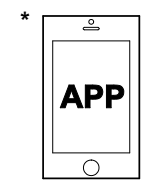
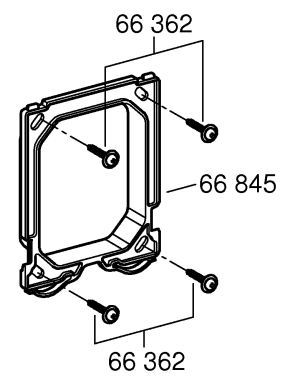
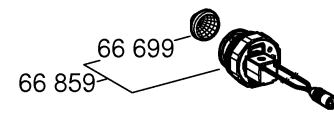
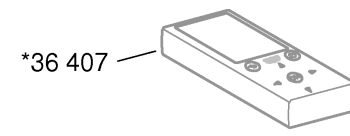
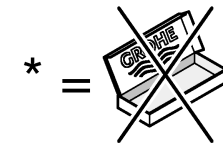
37 321  
37 324  
37 503

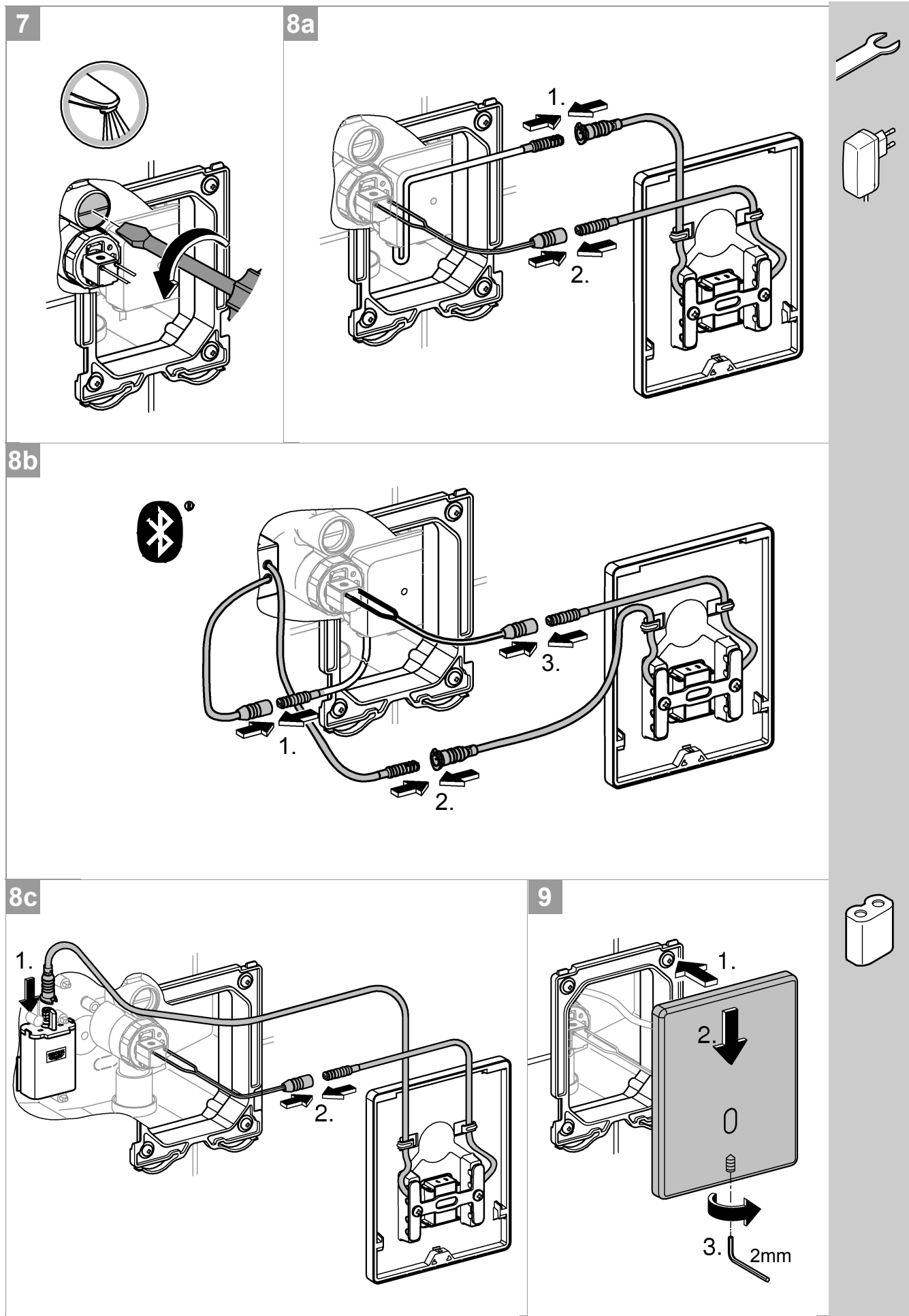
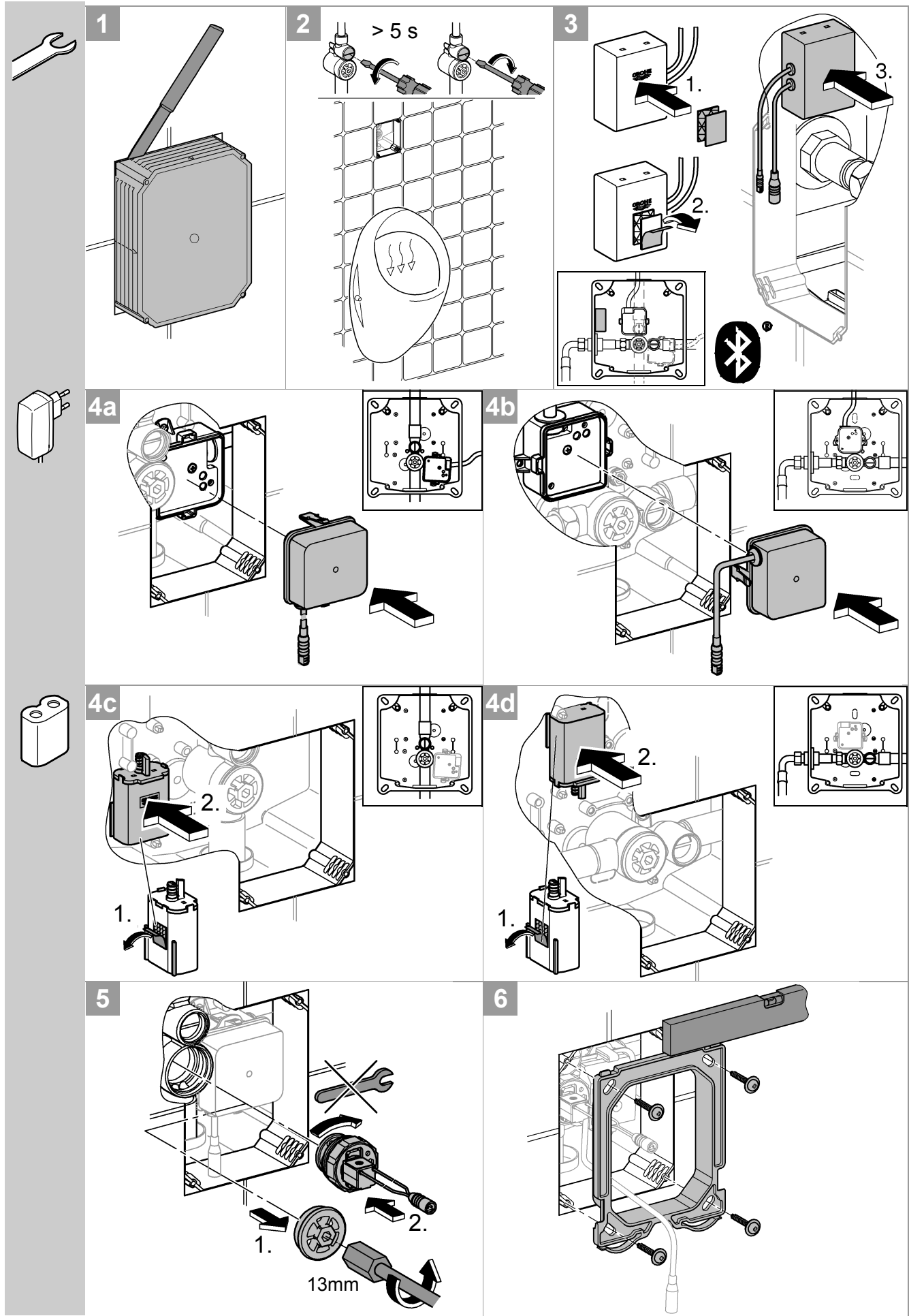


37 336  
37 337



37 324 37 337	
37 503	
37 321 37 336 37 503	
37 321 37 324	
37 336 37 337	







## Bezpečnostní informace

- Instalace smí být provedena pouze v místnostech chráněných před mrazem.
- Spínací síťový zdroj je vhodný výhradně k používání v uzavřených místnostech.
- Používejte **pouze originální náhradní díly a příslušenství**. Při použití jiných, neoriginálních dílů neplatí záruka a CE-certifikace, kromě toho hrozí nebezpečí úrazu.

## Provozní podmínky



**Bluetooth®** ve verzi 4.0. Do obslužného zařízení je **nutné** nejprve nainstalovat **nejaktuálnější verzi** aplikace, která je potřebná pro funkci systému. Potřebnou aplikaci lze získat bezplatně prostřednictvím služby iTunes Store (je potřebný účet vytvořený u společnosti Apple) nebo Google Play Store (je potřebný účet vytvořený u společnosti Google), viz skládací strana I.

Při provozu v nepříznivých okolních podmínkách, jako v budovách / místnostech se železobetonovými stěnami a ocelovými či železnými rámy nebo v blízkosti překážek (např. nábytku) z kovu, může být příjem signálu Bluetooth rušen nebo přerušen.

Druh zábrany	Rušivý popř. odstiňující potenciál
Dřevo, Plast	Nízký
Voda, Cihly, Mramor	Střední
Omítka, beton, sklo, masivní dřevo	Vysoký
Kov	Velmi vysoký

Adaptér **Bluetooth®** pracuje ve frekvenčním pásmu 2,4 GHz. Je nutno vyhnout se instalaci v blízkosti přístrojů se stejným frekvenčním pásmem (např. přístrojů W-LAN, telefonů DECT atd. (respektovat údaje v dokumentaci výrobce!)).

## Technické údaje

### 37 324, 37 337:

Napájecí napětí: 6 V lithiová baterie, typ CR-P2

### 37 321, 37 336, 37 503:

- Napájecí napětí: 100-240 V stříd. 50-60 Hz/6,75 V stejnosm.
- Výkon: 4 W

### Bluetooth®:

- Příkon: 1 W
- Výstupní výkon: podle specifikace **Bluetooth®** Class 2
- Verze rozhraní **Bluetooth®**: 4.0
- Přenosová vzdálenost rozhraní **Bluetooth®**: asi 10 m (v závislosti na okolních podmínkách)

- Minimální doba prodlevy: 7 s (lze nastavit 2 - 10 s)
- Přijímací dosah s kartou Kodak Gray Card, šedá strana, 8 x 10", příčný formát: 45cm
- Krytí: IP 55
- Potrubí: DN 15
- Integrovaný předuzávěr

## Elektrické kontrolní údaje

- Třída software: A
- Stupeň znečištění: 2
- Zatěžovací rázové napětí: 2500 V
- Teplota při zkoušce tvrdosti vtlačováním: 100 °C

Zkouška elektromagnetické slučitelnosti (zkouška vysílání rušivých signálů) byla provedena při jmenovitém napětí a jmenovitém proudu.



**Instalace**, viz skládací stranu II.



## Obsluha,

viz technické informace, 99.0409xxx / 99.0438.xxx.

## Aktivování režimu nastavování

Přerušete přívod napájecího napětí k elektronice a po uplynutí 10 s opět zapojte.

Dojde-li při přibližování objektu k armatuře k dosažení přijímacího dosahu, rozsvítí se v režimu nastavování kontrolka senzoriky.

Režim nastavování končí automaticky po uplynutí 3 minut.



## Údržba

, viz skládací stranu III.

- Uzavřete přívod vody
- Vypněte napájecí napětí
- Zkontrolujte všechny díly, vyčistěte a podle potřeby vyměňte.



Před úplným vybitím baterie začne blikat kontrolka v senzorice.



## Náhradní díly

viz skládací strana I (\* = zvláštní příslušenství).

## Ošetřování

Pokyny k ošetřování této armatury jsou uvedeny v příloženém návodu k údržbě.

**Závada / příčina / odstranění**

Závada	Příčina	Odstranění
<b>Nefunguje splachování</b>	<ul style="list-style-type: none"> <li>• Ucpané sítko před magnetickým ventilem</li> <li>• Vadný magnetický ventil</li> <li>• Zásuvný konektor nemá kontakt</li> <li>• Vybitá baterie (kontrolka nejprve svítí trvale)</li> <li>• Vadný spínací síťový zdroj</li> </ul>	<ul style="list-style-type: none"> <li>- Vyčistěte nebo vyměňte sítko</li> <li>- Vyměňte magnetický ventil</li> <li>- Zkontrolujte zásuvné konektory</li> <li>- Vyměňte baterii</li> <li>- Vyměňte spínací síťový zdroj</li> </ul>
<b>Nechtěné splachování</b>	<ul style="list-style-type: none"> <li>• Přijímací dosah senzorky je nastaven na příliš velkou vzdálenost</li> <li>• Vadný magnetický ventil</li> </ul>	<ul style="list-style-type: none"> <li>- Dosah redukujte pomocí dálkového ovládání (zvláštní příslušenství 36 407) / aplikaci</li> <li>- Vyměňte magnetický ventil</li> </ul>
<b>Příliš malé množství splachovací vody</b>	<ul style="list-style-type: none"> <li>• Ucpané sítko před magnetickým ventilem</li> <li>• Vadný magnetický ventil</li> </ul>	<ul style="list-style-type: none"> <li>- Vyčistěte nebo vyměňte sítko</li> <li>- Vyměňte magnetický ventil</li> </ul>

**Bluetooth®**

<b>Nelze navázat spojení</b>	<ul style="list-style-type: none"> <li>• Nelze přijímat signál / spojení je přerušeno</li> <li>• Zdroj rušení v oblasti příjmu</li> <li>• Překážka v dráze vysokofrekvenčního signálu</li> <li>• Zaregistrování objektu</li> </ul>	<ul style="list-style-type: none"> <li>- Přemístěte zařízení zpět do oblasti příjmu</li> <li>- Deaktivujte zdroj rušení (postupujte podle pokynů uvedených v dokumentaci výrobce!)</li> <li>- Odstraňte překážku z dráhy vysokofrekvenčního signálu</li> <li>- Prostor dosahu registrace se musí udržovat volný</li> </ul>
<b>Přerušeni obsluhy během provozu</b>	<ul style="list-style-type: none"> <li>• Zdroj rušení v oblasti příjmu</li> <li>• Překážka v dráze vysokofrekvenčního signálu</li> </ul>	<ul style="list-style-type: none"> <li>- Deaktivujte zdroj rušení (postupujte podle pokynů uvedených v dokumentaci výrobce!)</li> <li>- Odstraňte překážku z dráhy vysokofrekvenčního signálu</li> </ul>



## Bezpečnostné informácie

- Inštalácia sa môže uskutočňovať iba v miestnostiach chránených proti mrazu.
- Spínací sieťový zdroj je určený len na použitie v uzavretých miestnostiach.
- Používajte **len originálne náhradné diely a príslušenstvo**. V prípade použitia iných dielov zaniká platnosť záruky a CE-certifikácie, okrem toho hrozí nebezpečenstvo úrazu.

- Minimálna doba oneskorenia: 7 s  
(nastaviteľná 2 – 10 s)
- Prijímací dosah s kartou Kodak Gray Card, sivá strana, 8 x 10", priečny formát: 45cm
- Druh el. ochrany: IP 55
- Potrubie: DN 15
- Integrovaný preduzáver

## Elektrické kontrolné údaje

- Trieda softvéru A
- Stupeň znečistenia 2
- Zaťažovacie rázové napätie 2500 V
- Teplota pri skúške tvrdosti vtláčovaním 100 °C

Skúška elektromagnetickej kompatibility (skúška vysielania rušivých signálov) bola vykonaná pri menovitom napätí a pri menovitom prúde.

## Prevádzkové podmienky



**Bluetooth®** verzie 4.0. Do ovládacieho zariadenia je **nutné** najskôr nainštalovať **najaktuálnejšiu verziu** aplikácie, ktorá je potrebná pre funkciu systému. Potrebná aplikácia je zadarmo dostupná v obchode iTunes Store (je potrebný účet vytvorený u spoločnosti Apple) a Google Play (je potrebný účet vytvorený u spoločnosti Google), pozri skladaciu stranu I.

Počas prevádzky v nevhodných okolitých podmienkach, v budovách/miestnostiach so železobetónovými stenami, oceľovými a železnými konštrukciami alebo v blízkosti kovových prekážok (napr. nábytku) môže dôjsť k rušeniu alebo prerušeniu príjmu signálu rozhrania Bluetooth.

Druh prekážky	Rušiaci, resp. tieniaci potenciál
Drevo, Plast	Nízky
Voda, Tehla, Mramor	Stredný
Omietka, betón, sklo, masívne drevo	Vysoký
Kov	Veľmi vysoký

Adaptér **Bluetooth®** funguje vo frekvenčnom pásme 2,4 GHz. Nesmie sa inštalovať v blízkosti prístrojov využívajúcich rovnaké frekvenčné pásmo (napr. zariadenia bezdrôtovej siete LAN, bezdrôtové telefóny DECT a pod. (dodržiavajte pokyny v dokumentácii výrobcu!)).

## Technické údaje

### 37 324, 37 337:


Napájacie napätie: 6 V lítiová batéria, typ CR-P2

### 37 321, 37 336, 37 503:


- Napájacie napätie: 100-240 V AC 50-60 Hz/6,75 V DC
- Výkon: 4 W

### Bluetooth®:

- Príkion: 1 W
- Výstupný výkon: Bluetooth® triedy Class 2
- Bluetooth® – Verzia: 4.0
- Bluetooth® – Prenosový dosah: cca. 10 m  
(v závislosti od okolitých podmienok)

 **Inštalácia**, pozri skladaciu stranu II.

## Obsluha,


 pozrite technické informácie, 99.0409.xxx / 99.0438.xxx.

## Aktivovanie režimu nastavovania


Odpojte napájacie napätie od elektroniky a po uplynutí 10 s ho znovu zapojte.

V režime nastavovania sa rozsvieti kontrolka senzoriky, ak sa pri priblížení k armatúre dosiahne prijímací dosah.


Režim nastavovania sa automaticky ukončí po uplynutí 3 minút.

 **Údržba**, pozri skladaciu stranu III.

- Uzavrte prívod vody
- Vypnite napájacie napätie
- Všetky diely skontrolujte, vyčistite a podľa potreby vymeňte.

 Tesne pred úplným vybitím batérie začne blikať kontrolka senzoriky.

## Náhradné diely

 pozri skladaciu stranu I (\* = zvláštne príslušenstvo)

## Ošetrovanie

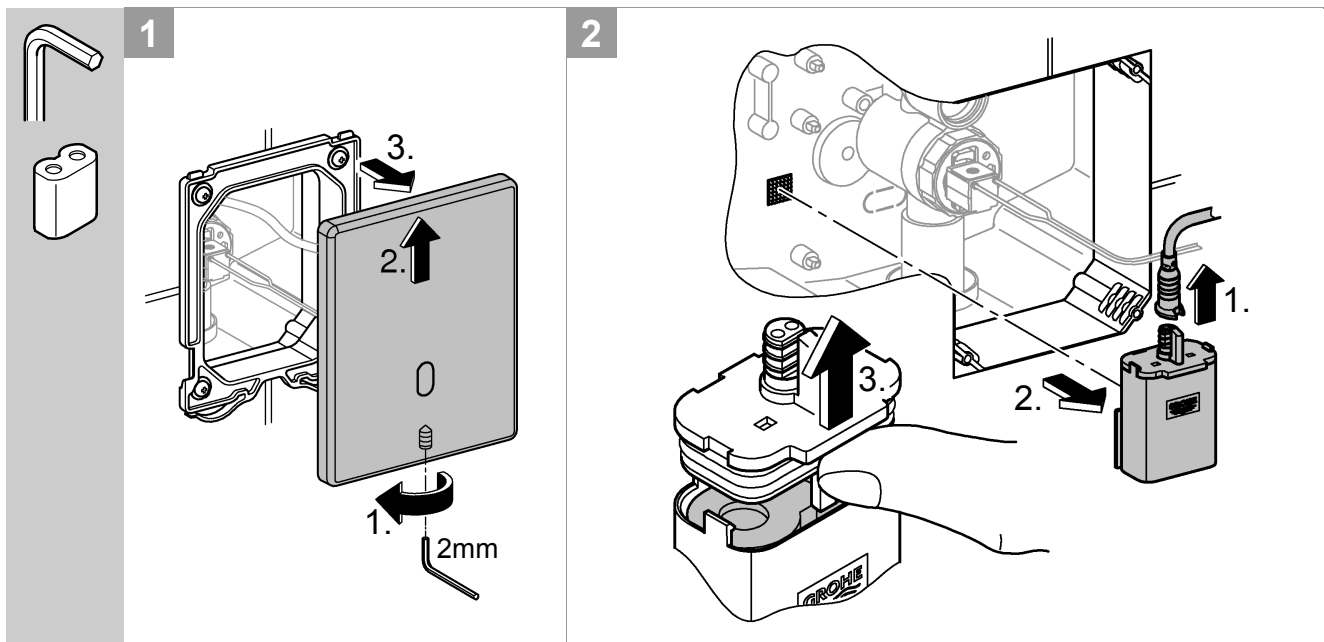
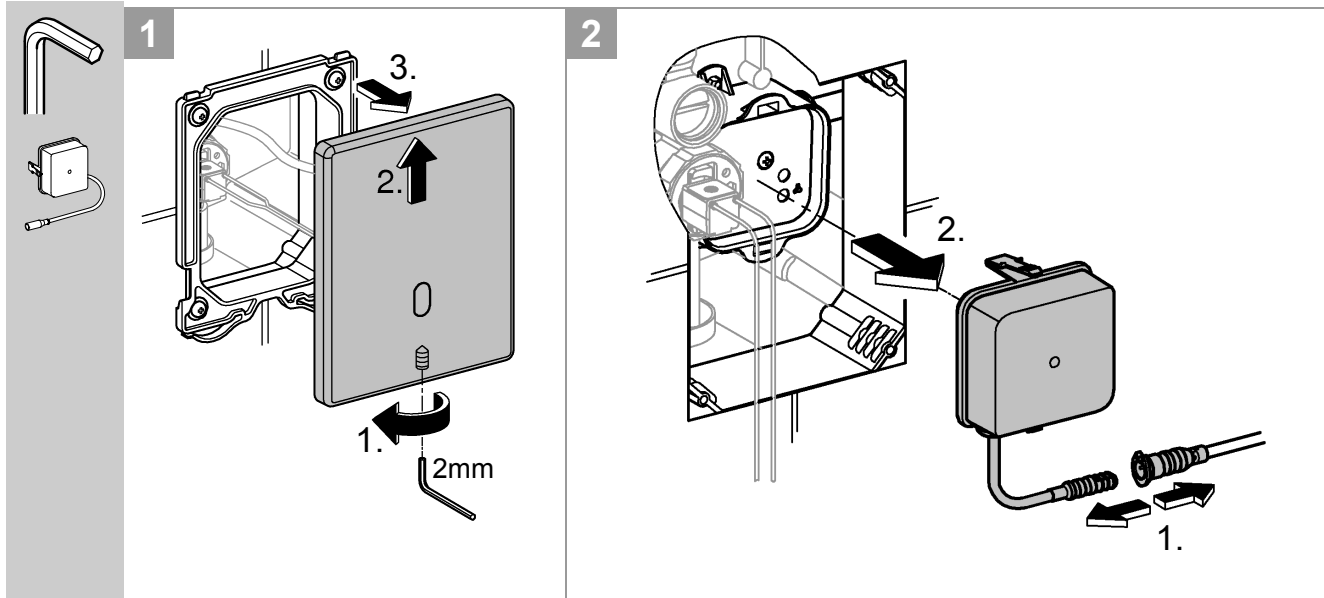
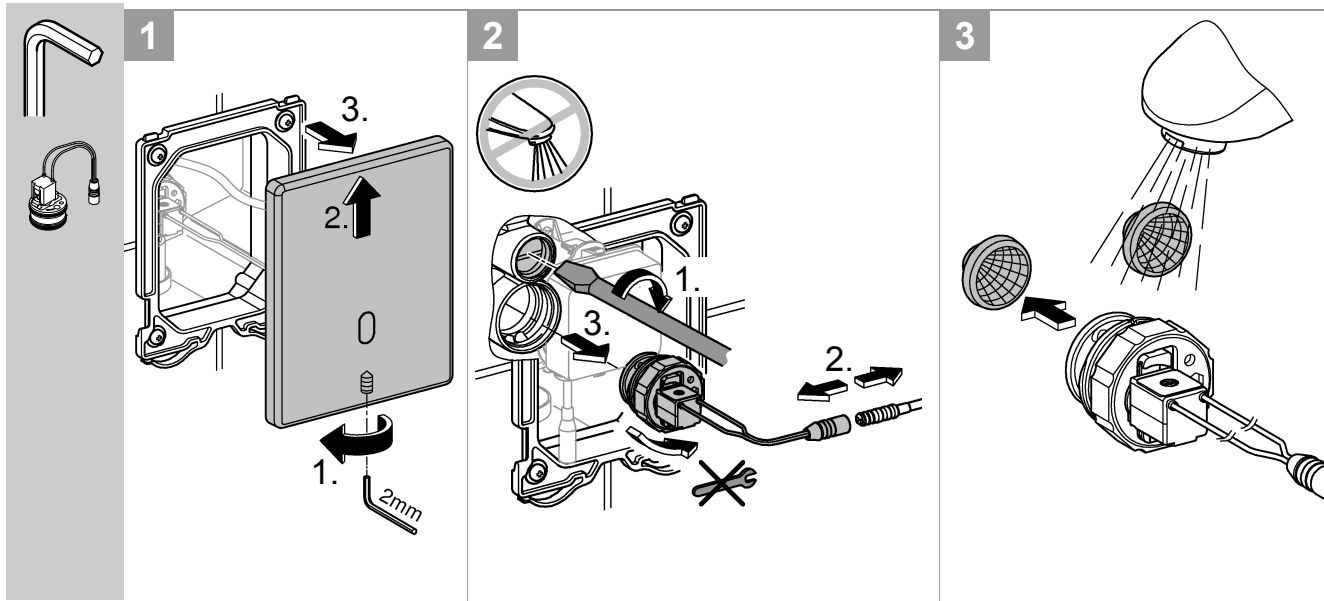
Pokyny na ošetrovanie tejto armatúry sú uvedené v priloženom návode na údržbu.

**Závada / príčina / odstránenie**

Závada	Príčina	Odstránenie
<b>Nefunguje splachovanie</b>	<ul style="list-style-type: none"> <li>• Zanesené sitko pred magnetickým ventilom</li> <li>• Magnetický ventil je chybný</li> <li>• Zásuvný konektor bez kontaktu</li> <li>• Vybitá batéria (kontrolka najprv svieti trvalo)</li> <li>• Vadný spínací sieťový zdroj</li> </ul>	<ul style="list-style-type: none"> <li>- Vyčistite alebo vymeňte sitko</li> <li>- Vymeňte magnetický ventil</li> <li>- Skontrolujte zásuvný konektor</li> <li>- Vymeňte batériu</li> <li>- Vymeňte spínací sieťový zdroj</li> </ul>
<b>Nechcené splachovanie</b>	<ul style="list-style-type: none"> <li>• Prijímací dosah senzorky je nastavený na príliš veľkú vzdialenosť</li> <li>• Magnetický ventil je chybný</li> </ul>	<ul style="list-style-type: none"> <li>- Zmenšite prijímací dosah pomocou diaľkového ovládania (zvláštne príslušenstvo 36 407) / aplikácie</li> <li>- Vymeňte magnetický ventil</li> </ul>
<b>Príliš malé množstvo splachovacej vody</b>	<ul style="list-style-type: none"> <li>• Zanesené sitko pred magnetickým ventilom</li> <li>• Magnetický ventil je chybný</li> </ul>	<ul style="list-style-type: none"> <li>- Vyčistite alebo vymeňte sitko</li> <li>- Vymeňte magnetický ventil</li> </ul>

**Bluetooth®**

<b>Pripojenie nie je možné</b>	<ul style="list-style-type: none"> <li>• Nie je dostupný signál/pripojenie prerušené</li> <li>• V prijímacom dosahu sa nachádza zdroj rušenia</li> <li>• Prekážka v dráhe prenášaného signálu</li> <li>• Zaregistrovaní objektu</li> </ul>	<ul style="list-style-type: none"> <li>- Premiestnite zariadenie späť do prijímacieho dosahu</li> <li>- Vypnite zdroj rušenia (dodržiavajte pokyny v dokumentácii výrobcu!)</li> <li>- Odstráňte prekážku v dráhe prenášaného signálu</li> <li>- Oblasť prijímacieho dosahu sa musí udržiavať voľná</li> </ul>
<b>Ovládanie sa preruší počas aktívnej prevádzky</b>	<ul style="list-style-type: none"> <li>• V prijímacom dosahu sa nachádza zdroj rušenia</li> <li>• Prekážka v dráhe prenášaného signálu</li> </ul>	<ul style="list-style-type: none"> <li>- Vypnite zdroj rušenia (dodržiavajte pokyny v dokumentácii výrobcu!)</li> <li>- Odstráňte prekážku v dráhe prenášaného signálu</li> </ul>





Pure Freude an Wasser



**D**  
☎ +49 571 3989 333  
impressum@grohe.de

**A**  
☎ +43 1 68060  
info-at@grohe.com

**AUS**  
**Argent Sydney**  
☎ +(02) 8394 5800  
**Argent Melbourne**  
☎ +(03) 9682 1231

**B**  
☎ +32 16 230660  
info.be@grohe.com

**BG**  
☎ +359 2 9719959  
grohe-bulgaria@grohe.com

**CAU**  
☎ +99 412 497 09 74  
info-az@grohe.com

**CDN**  
☎ +1 888 6447643  
info@grohe.ca

**CH**  
☎ +41 448777300  
info@grohe.ch

**CN**  
☎ +86 21 63758878

**CY**  
☎ +357 22 465200  
info@grome.com

**CZ**  
☎ +420 277 004 190  
grohe-cz@grohe.com

**DK**  
☎ +45 44 656800  
grohe@grohe.dk

**E**  
☎ +34 93 3368850  
grohe@grohe.es

**EST**  
☎ +372 6616354  
grohe@grohe.ee

**F**  
☎ +33 1 49972900  
marketing-fr@grohe.com

**FIN**  
☎ +358 10 8201100  
teknocalor@teknocalor.fi

**GB**  
☎ +44 871 200 3414  
info-uk@grohe.com

**GR**  
☎ +30 210 2712908  
nsapountzis@ath.forthnet.gr

**H**  
☎ +36 1 2388045  
info-hu@grohe.com

**HK**  
☎ +852 2969 7067  
info@grohe.hk

**I**  
☎ +39 2 959401  
info-it@grohe.com

**IND**  
☎ +91 124 4933000  
customercare.in@grohe.com

**IS**  
☎ +354 515 4000  
jonst@byko.is

**J**  
☎ +81 3 32989730  
info@grohe.co.jp

**KZ**  
☎ +7 727 311 07 39  
info-cac@grohe.com

**LT**  
☎ +372 6616354  
grohe@grohe.ee

**LV**  
☎ +372 6616354  
grohe@grohe.ee

**MAL**  
☎ +1 800 80 6570  
info-singapore@grohe.com

**N**  
☎ +47 22 072070  
grohe@grohe.no

**NL**  
☎ +31 79 3680133  
vragen-nl@grohe.com

**NZ**  
☎ +09/373 4324

**P**  
☎ +351 234 529620  
commercial-pt@grohe.com

**PL**  
☎ +48 22 5432640  
biuro@grohe.com.pl

**RI**  
☎ +62 21 2358 4751  
info-singapore@grohe.com

**RO**  
☎ +40 21 2125050  
info-ro@grohe.com

**ROK**  
☎ +82 2 559 0790  
info-singapore@grohe.com

**RP**  
☎ +63 2 8041617

**RUS**  
☎ +7 495 9819510  
info@grohe.ru

**S**  
☎ +46 771 141314  
grohe@grohe.se

**SGP**  
☎ +65 6 7385585  
info-singapore@grohe.com

**SK**  
☎ +420 277 004 190  
grohe-cz@grohe.com

**T**  
☎ +66 2610 3685  
info-singapore@grohe.com

**TR**  
☎ +90 216 441 23 70  
GroheTurkey@grome.com

**UA**  
☎ +38 44 5375273  
info-ua@grohe.com

**USA**  
☎ +1 800 4447643  
us-customerservice@grohe.com

**VN**  
☎ +84 8 5413 6840  
info-singapore@grohe.com

**AL** **BiH** **HR** **KS**  
**ME** **MK** **SLO** **SRB**  
☎ +385 1 2911470  
adria-hr@grohe.com

**Eastern Mediterranean,  
Middle East - Africa  
Area Sales Office:**  
☎ +357 22 465200  
info@grome.com

**IR** **OM** **UAE** **YEM**  
☎ +971 4 3318070  
grohedubai@grome.com

**Far East Area Sales Office:**  
☎ +65 6311 3600  
info@grohe.com.sg

[www.grohe.com](http://www.grohe.com)

2014/03/21