



Ultracolor Plus



7 NOVÝCH BAREV

Rychle tvrdnoucí a vysychající hydrofobní polymery modifikovaný spárovací tmel výjimečných vlastností pro výplň spár šířky od 2 do 20 mm s účinkem DropEffect® a s technologií BioBlock® proti vzniku plísní

KLASIFIKACE DLE EN 13888

Ultracolor Plus je cementová (C) spárovací (G) zlepšená (2) se sníženou absorpcí vody (W) a vysokou odolností proti oděru (A) třídy CG2WA.

OBLASTI POUŽITÍ

Spárování všech druhů obkladů a dlažeb z keramiky (dvakrát i jedenkrát pálená, slinutá, klinker, apod.), cotta a přírodních materiálů (přírodní kámen, mramor, žula, konglomeráty, atd.), skleněné a mramorové mozaiky v interiéru a exteriéru.

Některé příklady použití

- Spárování obkladů a dlažeb v prostorách s vysokým provozním zatížením (letišťe, nákupní centra, restaurace, bary, atd.).
- Spárování obkladů a dlažeb v obytných prostorách (hotely, soukromé byty, domy, apod.).
- Spárování obkladů a dlažeb v exteriérech, např. na fasádách, balkonech terasách a bazénech s chemicky neupravovanou vodou.

TECHNICKÉ VLASTNOSTI

Ultracolor Plus je malta ze speciálních hydraulických pojiv, tříděného kameniva, speciálních polymerů, hydrofobních přísad, organických molekul a pigmentů.

Ultracolor Plus využívá technologii **Ultracolor** na bázi speciálních samohydratujících hydraulických pojiv, která zaručují dokonalou rovnoměrnost barvy prostřednictvím dvou inovativních technologií, které byly výsledkem výzkumu MAPEI: **BioBlock®** a **DropEffect®**.

Technologie **BioBlock®** obsahuje speciální organické molekuly, které se rovnoměrně rozptýlí v mikrostruktuře spár a zabraňují tvorbě a vývoji mikroorganismů.

Technologie **DropEffect®** díky optimálně kombinovanému účinku snižuje nasákavost vody. Smícháním **Ultracoloru**



Ultracolor Plus



Nanášení Ultracoloru Plus na dlažbu gumovou spárovací stěrkou



Nanášení Ultracoloru Plus gumovou stěrkou na obklad



Čištění a konečná úprava obkladů houbou

Plus s doporučeným množstvím vody vznikne spárovací tmel následujících vlastností:

- vodoodpudivý povrch spáry s kapkovým efektem;
- stejnoměrné zbarvení beze skvrn, protože u **Ultracoloru Plus** nedochází k výkvětům. Podle laboratorních zkoušek prováděných na elektronickém mikroskopu (SEM) bylo zjištěno, že na rozdíl od portlandských cementů běžně používaných u tradičních cementových spárovacích hmot se při použití speciálních druhů hydraulických pojiv netvoří během hydratačního procesu v **Ultracoloru Plus** krystaly hydroxidu vápenatého (hydrolytické vápno), které jsou příčinou výkvětů;
- barvy jsou odolné proti ultrafialovému záření a atmosférickým vlivům;
- krátká čekací doba před omytím a dočištěním;
- rychlá pochůznost dlažeb a rychlé uvedení obkladů a dlažeb do plného provozu;
- dokonale hladký a uzavřený povrch spáry s velmi nízkou nasákavostí, umožňující snadnou údržbu;
- omezené smršťování, a proto bez trhlin;
- výborná odolnost proti oděru, pevnost v tlaku a v tahu za ohybu i po mrazových cyklech, a tudíž výborná trvanlivost;
- dobrá odolnost proti kyselinám s pH > 3.

DŮLEŽITÁ UPOZORNĚNÍ

- **Ultracolor Plus** neobsahuje portlandský cement a nesmí se míchat se sádrou ani s jinými hydraulickými pojivy; nikdy nepřidávejte vodu do směsi, která již začala tuhnout.
- **Ultracolor Plus** nikdy nemíchejte se slanou nebo špinavou vodou.
- Výrobek používejte při teplotě mezi +5°C a +35°C.
- Aby nedocházelo ke vzniku bělavých skvrn, provádějte spárování pouze na podkladech, které jsou dostatečně vyzrálé a vyschlé nebo byly ošetřeny hydroizolační stěrkou.
- Pokud je požadována odolnost proti kyselinám nebo jsou předepsány vysoké požadavky na hygienu nebo na sterilní prostředí, použijte vhodnou, chemicky odolnou spárovací hmotu.
- Dilatační a pružné spáry v obkladech a dlažbě nesmí být vyplněny **Ultracolorem Plus**. Použijte vhodný pružný těsnicí tmel ze sortimentu MAPEI.
- V případě, že je povrch některých obkladových prvků z keramiky nebo přírodního kamene drsný nebo porézní, doporučujeme předem ověřit možnost jejich čištění. Pokud je to nezbytné, použijte ochranné ošetření povrchu obkladového materiálu, ale dbejte na to, aby ochranná směs nepronikla hluboko do jeho struktury.
- Pokud se při dočištění spár použije čistící prostředek na bázi kyseliny, doporučuje se nejdříve provést ověření stálosti barvy spárovací hmoty a obkladového prvku. V každém případě je nutno spáry řádně vymýt, aby v nich nezůstaly zbytky kyselin.

ZPŮSOB POUŽITÍ

Příprava spár

Před spárováním počkejte, až je lepidlo zcela vyzrálé. Ověřte si v příslušné technické dokumentaci, že uplynula doporučená čekací doba.

Spáry musí být čisté, zbavené prachu a prázdné nejméně do 2/3 tloušťky obkladového materiálu. Zbytky vytlačeného lepidla nebo malty musí být odstraněny před jejich vytvrzením. V případě spárování velmi porézních obkladových prvků, vysokých



Ukázka bazénu spárovaného s použitím Ultracoloru Plus

teplot nebo větrného počasí, spáry předem navlhčete čistou vodou (voda musí před spárováním vsáknout).

Příprava směsi

Za stálého míchání nasypejte **Ultracolor Plus** do čisté nádoby obsahující 21-23 hmotnostních % čisté vody. Směs míchejte nízkootáčkovým míchacím zařízením, až vznikne hladká pasta. Směs nechte 2-3 minuty stát a poté před použitím krátce zamíchejte. Připravenou směs zpracujte v průběhu 20-25 minut od namíchání.

Zpracování směsi

Spáry vyplňte **Ultracolorem Plus** s použitím speciální gumové spárovací stěrky MAPEI. Dbejte na to, aby ve spárách nezůstaly dutiny a nerovnosti. Přebytkový **Ultracolor Plus** odstraňte z povrchu pomocí stěrky diagonálně směrem ke spáram, dokud je výrobek v čerstvém stavu.

Dokončení

Jakmile směs ztratí svou plasticitu a zmatní, k čemuž dochází obvykle po 15-30 minutách, setřete přebytečný **Ultracolor Plus** tvrdou vlhkou houbou (např. houbou MAPEI) diagonálně ke spáram. Houbu často vymývejte ve dvou různých nádobách s vodou: v jedné odstraňte přebytečnou směs z houby, ve druhé nádobě s čistou vodou houbu důkladně vypláchněte. Dočištění můžete provádět i elektrickým pásovým houbovým hladítkem. Po částečném zavadnutí spár, obvykle po 50-60 minutách, lze povrch dočistit navlhčenou houbou Scotch-Brite® nebo abrazivním plstěným kotoučem.

Provádí-li se dočištění příliš brzy (směs je stále čerstvá), dojde k částečnému vyplavení směsi nebo pigmentů ze spár. Pokud se spárování provádí ve velmi horkém, suchém nebo větrném počasí, doporučuje se po několika hodinách spáry v průběhu zranit rosit. Zraní

TECHNICKÉ VLASTNOSTI (typické hodnoty)

V souladu s normami:

- evropskou EN 13888 jako CG2WA
- ISO 13007-3 jako CG2WA

VLASTNOSTI VÝROBKU

Konzistence:	jemný prášek
Barva:	30 barev dle vzorníku MAPEI
Objemová hmotnost (kg/m ³):	1400
Obsah sušiny (%):	100
EMICODE:	EC 1 Plus - velmi nízké emise

ÚDAJE PRO POUŽITÍ (při +23°C - 50% rel. vlhkosti)

Mísicí poměr:	100 dílů Ultracoloru Plus s 21-23 díly vody v závislosti na barvě
Konzistence směsi:	tekutá pasta
Hustota směsi (kg/m ³):	1 980
pH směsi:	cca 11
Zpracovatelnost směsi:	20-25 minut
Přípustná pracovní teplota:	od +5°C do +35°C
Spárování lze po pokládce provádět: – na obkladech lepených běžným tmelem: – na obkladech lepených rychle tvrdnoucím tmelem: – na obkladech kladených do maltového lože: – na dlažbách lepených běžným tmelem: – na dlažbách lepených rychle tvrdnoucím tmelem: – na dlažbách kladených do maltového lože:	po 4-8 hodinách po 1-2 hodinách po 2-3 dnech po 24 hodinách po 3-4 hodinách po 7-10 dnech
Čekací doba před dočištěním:	15-30 minut
Pochůznost:	po cca 3 hodinách
Uvedení do provozu:	24 hodin (48 hodin u nádrží a bazénů)

VÝSLEDNÉ VLASTNOSTI

Pevnost v tahu za ohybu po 28 dnech (N/mm ²) (EN 12808-3):	9
Pevnost v tlaku po 28 dnech (N/mm ²) (EN 12808-3):	35
Pevnost v tahu za ohybu po mrazových cyklech (EN 12808-3) (N/mm ²):	9
Pevnost v tlaku po mrazových cyklech (EN 12808-3) (N/mm ²):	35
Odolnost proti oděru (EN 12808-2):	700 (úbytek v mm ³)
Smrštění (mm/m) (EN 12808-4):	1,5
Nasákavost ve vodě (g) (EN 12808-5) po 30':	0,1
Nasákavost ve vodě (g) (EN 12808-5) po 4 hodinách:	0,2
Odolnost proti rozpouštědlům a olejům:	výborná
Odolnost proti alkáliím:	výborná
Odolnost proti kyselinám:	dobrá odolnost proti kyselinám s pH > 3



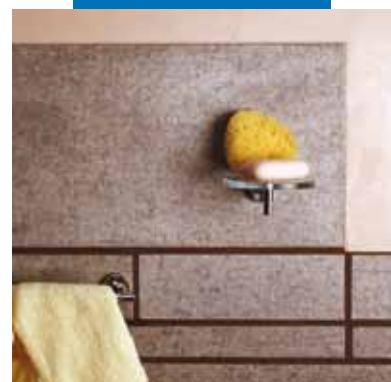
Nanášení Ultracoloru Plus gumovou stěrkou na stěnu



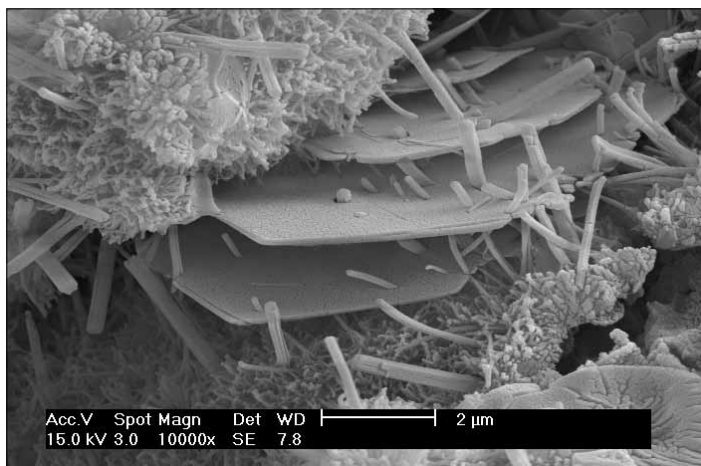
Čištění spár s Scotch-Brite® (částečně ztuhlý výrobek)



Čištění a konečná úprava spár houbou

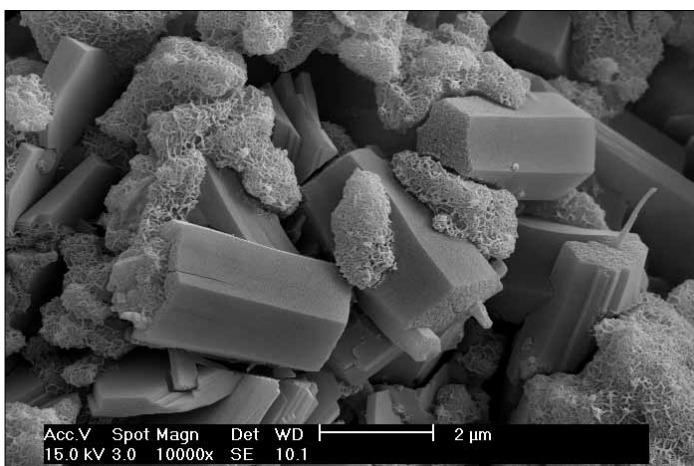


Obklady typu gres spávané Ultracolem Plus



Hydratace běžné spárovací hmoty, která obsahuje pojivo na bázi portlandského cementu

Hydratace Ultracoloru Plus, který obsahuje speciální pojivo na bázi hydraulických pojiv. Všimněte si absence tyčinkových krystalů hydroxidu vápenatého, které způsobují výkvěty



Ultracoloru Plus ve vlhkém prostředí v každém případě zlepšuje jeho výsledné vlastnosti.

Konečné dočištění zbytků zatvrdlého **Ultracoloru Plus** nebo případný film na povrchu odstraníte suchým čistým hadříkem. Pokud i po závěrečném čištění zůstanou na povrchu obkladů a dlažeb zbytky **Ultracoloru Plus**, můžete použít čisticí prostředek na bázi kyselin (např. **Keramet**), ale nejméně 24 hodin po dokončení spárování. **Keramet** používejte pouze na povrchy odolné proti kyselinám, nikdy ho nepoužívejte na mramorové nebo vápencové materiály. Vždy proveďte předběžnou zkoušku odolnosti obkladu a doplňkových prvků.

POCHŮZNOST

Dlažby jsou pochůzné po cca 3 hodinách.

UVEDENÍ DO PLNÉHO PROVOZU

Povrchy spárované **Ultracolor**em **Plus** lze plně zatížit po 24 hodinách. Nádrže lze napouštět po 48 hodinách.

Čištění

Náradí a nádoby lze umýt velkým množstvím vody, dokud je **Ultracolor Plus** ještě čerstvý.

SPOTŘEBA

Spotřeba **Ultracoloru Plus** závisí na rozměru spáry a formátu a tloušťce obkladových prvků. Některé příklady spotřeby v kg/m² jsou uvedeny v tabulce.

BALENÍ

Pytle 23 kg, krabice 4x5 kg, krabice 8x2 kg v závislosti na barvě.

BARVY

Ultracolor Plus je k dostání ve 30 barvách podle vzorníku MAPEI.

SKLADOVÁNÍ

Ultracolor Plus lze skladovat 12 měsíců (23 kg pytle) a 24 měsíců (2 kg a 5 kg balení) v původním uzavřeném obalu a suchém prostředí. Při dlouhodobém skladování může dojít ke zpomalení procesu tuhnutí a vytvrzení, výsledné vlastnosti se však nezmění. Výrobek splňuje podmínky Přílohy XVII Směrnice (EC) č. 1907/2006 (REACH) - Příloha XVII, bod 47.

BEZPEČNOSTNÍ INSTRUKCE PRO PŘÍPRAVU A POUŽITÍ

Ultracolor Plus není dle stávajících norem týkajících se zatřídění směsí považován za nebezpečný. Výrobek obsahuje speciální hydraulická pojiva, která ve styku s potem nebo jinými tělními tekutinami mohou vyvolat mírné dráždivou alkalickou reakci. Doporučuje se používat ochranné rukavice a brýle. Další a ucelené informace o bezpečném použití tohoto výrobku najdete v Bezpečnostním listu.

VÝROBEK PRO PROFESIONÁLNÍ POUŽITÍ.

UPOZORNĚNÍ

Shora uvedené údaje a předpisy, přestože



Nanášení Ultracoloru Plus gumovou stěrkou na dlažbu typu gres s efektem dřeva



Čištění a konečná úprava spár s použitím Scotch-Brite® (částečně ztužený výrobek)



Čištění a konečná úprava spár tvrdou houbou z celulózy

**TABULKA SPOTŘEBY V ZÁVISLOSTI NA FORMÁTU DLAŽBY/OBKladU
A PROFILU SPÁRY (kg/m²)**

Velikost obkladového prvku (mm)	Šířka spáry (mm)						
	2	3	5	8	10	15	20
20 x 20 x 4	1,3						
50 x 50 x 4	0,5						
75 x 150 x 6		0,6	1,0				
100 x 100 x 6		0,6	1,0				
100 x 100 x 10		1,0	1,6				
100 x 200 x 6		0,4	0,7				
100 x 200 x 10			1,2	1,9	2,4		
150 x 150 x 6		0,4	0,6				
200 x 200 x 8		0,4	0,6				
120 x 240 x 12			1,2	1,9	2,4		
250 x 250 x 12			0,8	1,2	1,5		
250 x 250 x 20			1,3	2,0	2,6	3,8	5,1
300 x 300 x 10		0,3	0,5	0,9	1,1		
300 x 300 x 20			1,1	1,7	2,1	3,2	4,3
300 x 600 x 4,5		0,11	0,18	0,29			
300 x 600 x 10		0,2	0,4	0,6	0,8		
330 x 330 x 10		0,3	0,5	0,8	1,0		
400 x 400 x 10		0,2	0,4	0,6	0,8		
450 x 450 x 12			0,4	0,7	0,9		
500 x 500 x 12			0,4	0,6	0,8		
600 x 600 x 3			0,08	0,13			
600 x 600 x 4,5			0,12	0,19			
600 x 600 x 12			0,3	0,5	0,6		
600 x 1200 x 3			0,06	0,10			
1000 x 3000 x 3			0,03	0,05			

VZOREC PRO VÝPOČET SPOTŘEBY:

$$\frac{(A + B)}{(A \times B)} \times C \times D \times 1,6 = \frac{\text{kg}}{\text{m}^2}$$

- A** = délka obkladu (v mm)
B = šířka obkladu (v mm)
C = tloušťka obkladu (v mm)
D = šířka spáry (v mm)



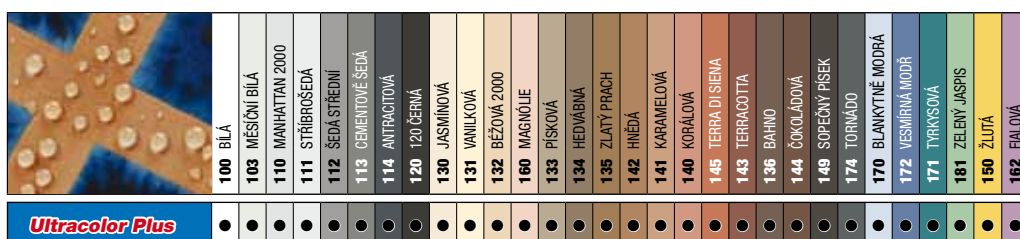
Nanášení Ultracolor Plus gumovou stěrkou na dlažbu typu gres s efektem mramoru



Čištění a konečná úprava spár tvrdou houbou z celulózy



Dlažba typu gres s efektem dřeva spárovaná Ultracolem Plus



Upozornění: Vyobrazené barvy jsou pouze orientační a mohou se od skutečnosti lišit v závislosti na kvalitě tisku. Respektujte aktuální nabídku barev.

Ultracolor Plus

UKÁZKA SPÁROVACÍCH HMOT NA OBKLADOVÝCH PRVCÍCH S EFEKTEM DŘEVA



130 JASMIŇOVÁ



133 PÍSKOVÁ



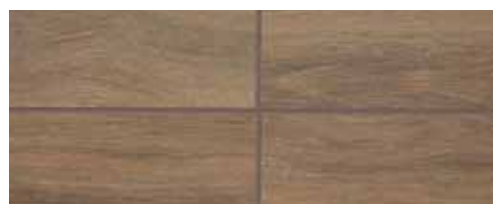
134 HEDVÁBNÁ



135 ZLATÝ PRACH



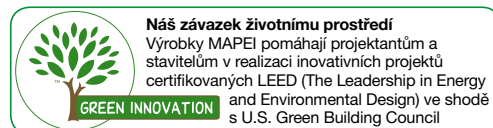
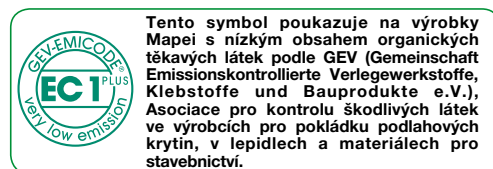
142 HNĚDÁ



136 BAHNO

odpovídají našim nejlepším zkušenostem, lze považovat v každém případě pouze za typické a informativní a musí být podpořeny bezchybným zpracováním materiálu; proto je nutné před vlastním zpracováním posoudit vhodnost výrobku pro předpokládané použití. Spotřebitel přejímá veškerou zodpovědnost za případné následky vyplývající z nesprávného použití výrobku.

Respektujte vždy poslední verzi technické dokumentace výrobku aktualizovanou na našich webových stránkách www.MAPEI.com



Informace o tomto výrobku jsou k dispozici na požádání a na webových stránkách www.mapei.cz, www.mapei.it a www.mapei.com

SOUHRNNÉ TECHNICKÉ INFORMACE

Výplň spár šířky od 2 do 20 mm s použitím zlepšené cementové hmoty modifikované polymery třídy CG2WA (EN 13888) s velmi rychlým průběhem vytvrzení (**Ultracolor Plus**, výrobce MAPEI S.p.A.) hydrofobní, odolný proti vzniku plísní, s omezeným smrštěním a bez vzniku trhlin. Konečný povrch je odolný proti oděru, hladký a kompaktní, s nízkou nasákavostí vody, snadno udržovatelný, zabraňující vzniku řas a plísní. Barvy jsou jednotné bez tvorby skvrn, protože směs při zrání nezpůsobuje výkvět. Dlažby jsou zaručeně pochůzné po cca 3 hodinách a uvedení do provozu je možné po 24 hodinách (po 48 hodinách v případě nádrží a bazénů s chemicky neupravovanou vodou).



SVĚTOVÝ PARTNER STAVITELŮ

Ukázka obkladů ze skleněné mozaiky spávané Ultracolor Plus ve sprchovém koutě