

## Doporučené postupy čištění produktů Hansgrohe

Moderní sanitární a kuchyňské armatury, sprchy, doplňky, dřezy, umyvadla, vany a radiátory jsou dnes vyrobeny z velmi rozdílných materiálů, aby vyhověly požadavkům trhu ohledně designu a funkčnosti.

Pro předcházení škodám a reklamacím je nutné při jejich používání i při následném čištění brát v úvahu určitá kritéria.

### Při péči o produkty společnosti Hansgrohe je třeba dbát na tyto zásady:

- Používat se smí jen ty čisticí prostředky, které jsou pro tuto oblast použití výslovně určeny.
- Čisticí prostředky obsahující kyselinu chlorovodíkovou či mravenčí, koncentrovaný louch sodný, chlorové bělicí látky nebo kyselinu octovou nesmějí být použity, protože by mohly způsobit nenapravitelné škody.
- Čistidla s obsahem kyseliny fosforečné jsou použitelná jen v omezené míře.
- Mísení různých čisticích prostředků je zásadně nepřipustné.
- Abrazivně působící pomocné čisticí přípravky a pomůcky, jako jsou nevhodné prostředky na drhnutí, drsné houbičky nebo hadříky z mikrovlákna se rovněž nesmějí používat.
- Bezpečnostní pokyny od výrobce čisticího prostředku musí být bezpodmínečně dodržovány.
- Čištění je nutné provádět s předepsaným dávkováním a dobou působení, se zaměřením na specifikované předměty a v závislosti na potřebách.
- Tvorbě usazenin vodního kamene je třeba předcházet pravidelným čištěním.
- Při používání čisticích přípravků ve spreji se v žádném případě nesmí roztok nanášet na produkty Hansgrohe, ale na hadřík, kterým se pak čištění provádí, neboť může z čistidla vytvořená mlha proniknout do otvorů a štěrbin na armaturách a způsobit tam škody.
- Po čištění musí následovat opláchnutí dostatečným množstvím čisté vody, aby se dokonale odstranily usazené zbytky produktu (čistidla).
- Záchodové prkénko a víko nechte otevřené tak dlouho, dokud není ukončeno splachování nebo dokud se v záchodové míse nachází silné čisticí prostředky.
- Použití parních čisticích zařízení není dovoleno – vysoké teploty mohou produkty poškodit.

### Čištění nábytku v koupelně

- Pro šetrné čištění nábytku v koupelně doporučujeme použít čistý, měkký, vlhký hadr (nikoliv hadr s mikrovlákny!) Rozlité roztoky okamžitě odstraňte. Mimořádně odolné skvrny (tučné, kosmetika atd.) lze bez zbytku odstranit 1% roztokem mýdlové vody nebo jemného prostředku na nádobí. Následně plochy vyleštíte do sucha. Je nutné dbát na to, aby na okrajích a zadní straně nezůstávaly kapky vody. V zásadě platí, že na ošetřování lesklých ploch se nepoužívají abrazivní prostředky ani prostředky, obsahující alkohol.
- Lesklé plochy po odstranění ochranné fólie během 3 týdnů zcela ztvrdnou. Během této doby s nimi zacházejte velmi opatrně a nečistěte je ani neutírejte.

## Čištění zrcadel

- Vypněte světlo.
- K odstranění skvrn (tuk, kosmetik atd.) se může použít kůže na mytí oken, vypraná v teplé vodě a dobře vyždímaná. Kapky ulpělé na okrajích se musí bezpodmínečně odstranit měkkým a suchým hadrem. Nepoužívejte čisticí prostředky na sklo nebo na okna, jakož i jiné chemikálie, neboť by tyto mohly poškodit stříbrnou vrstvu zrcadla a způsobit skvrny. Při neodborném zacházení se zrcadlem zaniká jakýkoli nárok na záruku a ručení.
- Povrchy otřete suchým příp. vlhkým hadrem.
- U toho je třeba dbát toho, aby do světla nemohla vniknout žádná kapalina.
- Zrcadlo orosené vodní parou by mělo být co nejrychleji vysušeno leštěním nebo cíleně větráním.
- Škody vzniklé neodborným zacházením nepodléhají naší záruce.

## Důležitá upozornění

Také zbytky kosmetických přípravků, jako jsou např. tekutá mýdla, šampony, sprchové gely, barvy na vlasy, parfém, voda po holení nebo lak na nehty mohou způsobit poškození.

I zde platí: po použití zbytky pečlivě spláchnout vodou.

Právě tak nesmí být pod produkty uskladněny čisticí prostředky nebo chemikálie, např. ve skřínce pod umyvadlem. Výpary mohou v tomto případě produkty poškodit.

U již poškozených povrchů dochází působením čisticích prostředků k dalšímu prohlubování škod.



**Díly s poškozenými povrchy se musí vyměnit, jinak vzniká nebezpečí úrazu.**

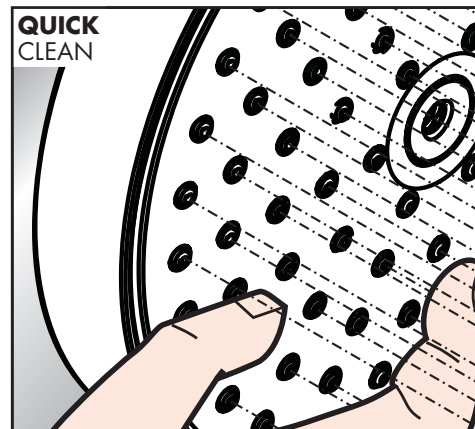
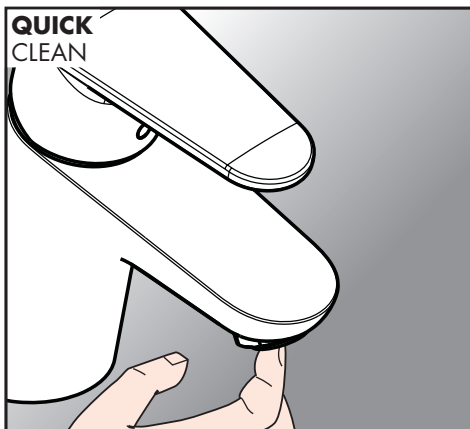
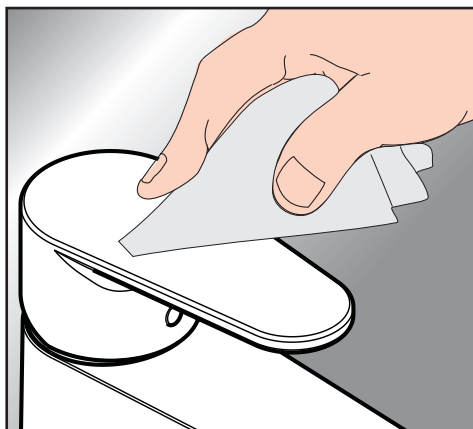
Na škody vzniklé neodborným zacházením se nevztahují naše záruky.

## Záruka

Společnost Hansgrohe garantuje uživatelům, že tento produkt neobsahuje žádné výrobní chyby. Pokud by se ale přesto v období 5 let od data nákupu měli objevit nějaké vady, společnost Hansgrohe je bezplatně odstraní. Předpoklady a detaily k tomuto záručnímu plnění naleznete na internetu na stránce [www.hansgrohe.com/guarantee](http://www.hansgrohe.com/guarantee). Pro uplatnění vašich práv plynoucích z této záruky se prosím obraťte na vašeho distribučního partnera. Tato záruka neomezuje práva ohledně spotřebního zboží příslušné místní legislativy.

## QuickClean

S ruční čisticí funkcí QuickClean stačí jednoduché odstranění vodního kamene prsty z trysek kotouče tvarujícího proud vody.



## Doporučené postupy čistenia produktov Hansgrohe.

Moderné sanitárne a kuchynské armatúry, sprchy, doplnky, umývadlá, drezy, vane a vyhrievacie telesá sú dnes tieto vyrábané z veľmi rozličných materiálov, aby vyhoveli požiadavkám trhu pokiaľ ide o dizajn a funkčnosť.

Aby sa predchádzalo škodám a reklamáciám je nutné pri ich používaní i pri následnom čistení brať do úvahy určité kritéria.

### Pri starostlivosti o produkty Hansgrohe je nutné dbať na tieto zásady:

- Používať je možné len tie čistiace prostriedky, ktoré sú pre túto oblasť použitia výslovne určené.
- Čistiace prostriedky obsahujúce kyselinu mravčiu, lúh sodný alebo kyselinu chlorovodíkovú, chlórové bieliace látky alebo kyselinu octovú sa nemôžu používať, pretože môžu spôsobiť nenapraviteľné škody.
- Čistidlá s obsahom kyseliny fosforečnej sú použiteľné len v obmedzenej miere.
- Miešanie rôznych čistiacich prostriedkov je zásadne neprípustné.
- Abrazívne pôsobiace čistiace prípravky a pomôcky, ako sú nevhodné prostriedky na drhnutie, drsné špongie alebo handričky z mikrovlákna sa taktiež nesmú používať.
- Bezpodmienečne musíte dodržiavať bezpečnostné pokyny od výrobcu čistiaceho prostriedku.
- Čistenie je nutné vykonávať s predpísaným dávkovaním a dobou pôsobenia, so zameraním na špecifikované predmety a v závislosti na potrebe.
- Tvorbe usadenín vodného kameňa je treba predchádzať pravidelným čistením.
- Pri čistiacich prípravkoch v spreji sa roztok nesmie v žiadnom prípade nanášať na produkty Hansgrohe, ale na handričku, ktorou sa potom vykoná čistenie, pretože z čistiaceho prípravku vytvorená hmla sa môže dostať do otvorov a štrbín produktov Hansgrohe a tam môže spôsobiť škody.
- Po čistení musí nasledovať opláchnutie dostatočným množstvom čistej vody, aby sa dokonale odstránili usadené zvyšky produktu (čistidla).
- Nechajte záchodové sedadlo a veko vyklopené nahor, kým prebieha proces umývania alebo sa v záchodovej mise nachádzajú silnejšie čistiace prostriedky.
- Použitie parných čistiacich zariadení nie je dovolené – vysoké teploty môžu produkty poškodiť.

### Čistenie kúpeľňového nábytku

- Na šetrné čistenie kúpeľňového nábytku odporúčame čistú, mäkkú, vlhkú handričku (nie utierku z mikrovlákna!). Rozliate látky by okamžite odstráňte. Obzvlášť odolné škvŕny (masnota, kozmetika atď.) možno odstrániť bez zvyškov pomocou 1 % roztoku mydla alebo jemného čistiaceho prostriedku. Následne povrch utrite dosucha. Dbajte na to, aby na okrajoch a na zadnej strane neostali žiadne kvapky. Na ošetrovanie vysokolesklých povrchov by sa v zásade nemali používať žiadne prostriedky na drhnutie ani prípravky pozostávajúce z látok s obsahom alkoholu.
- Vysokolesklé povrchy úplne vytvrdnú do 3 týždňov po odstránení ochranného fólie. Počas tohto obdobia s nimi zaobchádzajte obzvlášť opatrne a nečistite ich, ani ich neutierajte.

### Čistenie zrkadiel

- Vypnite svetidlo.
- Na odstránenie škvŕn (masnota, kozmetika atď.) použite kožu vypratú v teplej vode a dobre vyžmýkanú. Zvyšky kvapiek na okrajoch bezpodmienečne odstráňte mäkkou suchou handrou. Nepoužívajte žiadny čistiaci prostriedok na sklo a okná ako aj iné chemikálie, keďže by sa mohla poškodiť strieborná vrstva zrkadla a mohli spôsobiť hnedé škvŕny. Pri nesprávnom použití sa ruší každá záruka.
- Povrchy poutierajte suchou, príp. vlhkou handričkou.
- Pritom je potrebné dbať na to, aby do svetla nemohla vniknúť žiadna kvapalina.
- Zrkadlo zahmlené vodnou parou by sa malo čo najskôr zotrieť alebo vysušiť cieľovým vetraním.
- Škody vzniknuté neodborným zachádzaním nepodliehajú našej záruke.

### Dôležité upozornenie

Aj zvyšky prostriedkov starostlivosti o telo, ako napríklad tekuté mydlá, šampóny, sprchové gély, farby na vlasy, parfumy, voda po holení a lak na nechty môžu spôsobiť škody.

Aj tu platí: Po použití zvyšky dôkladne spláchnuť vodou.

Pod výrobkami taktiež nesmú byť uskladnené žiadne čistiace prostriedky ani chemikálie, napr. v spodnej skrínke pod umývadlom. Výpary môžu v opačnom prípade poškodiť výrobky.

Na už poškodených povrchoch dochádza pôsobením čistiacich prostriedkov k ďalšiemu prehlbovaniu škôd.



**Diely s poškodenými povrchmi sa musia vymeniť, inak vzniká nebezpečenstvo úrazu.**

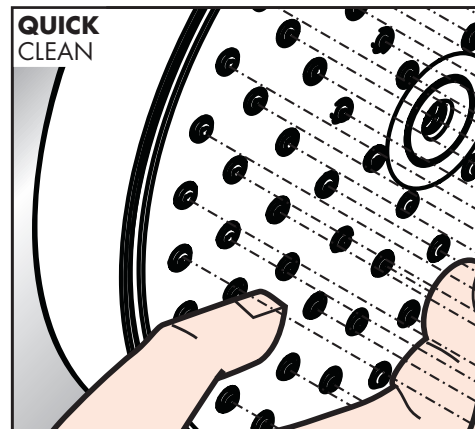
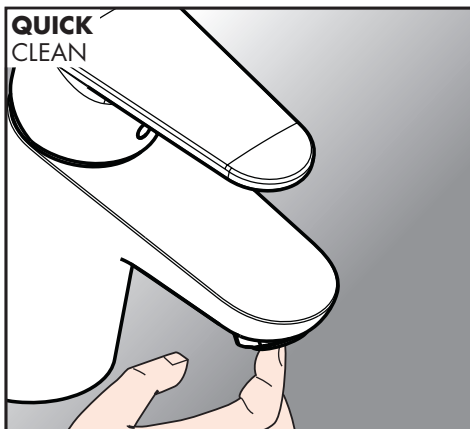
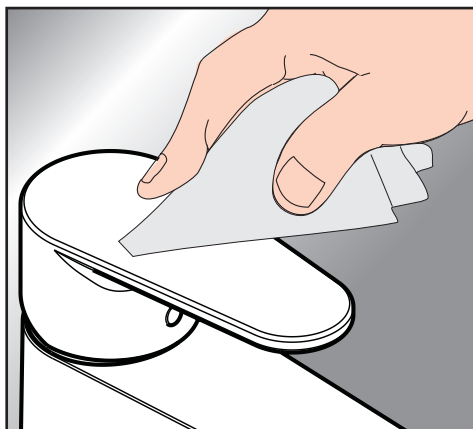
Na škody vzniknuté neodborným zaobchádzaním sa nevzťahuje naša záruka.

### Záruka

Spol. Hansgrohe spotrebiteľom zaručuje, že tento výrobok nemá žiadne výrobné chyby. Ak by sa napriek tomu v priebehu 5 rokov od dátumu zakúpenia vyskytol nejaký nedostatok, spol. Handgrohe ho bezplatne odstráni. Predpoklady a podrobnosti tejto záruky nájdete na adrese [www.hansgrohe.com/guarantee](http://www.hansgrohe.com/guarantee). Na uplatnenie svojich práv vyplývajúcich z tejto záruky sa obráťte na vášho zmluvného partnera. Táto záruka sa netýka práv spotrebiteľov podľa príslušných zákonov danej krajiny.

### QuickClean

Čistiaca funkcia QuickClean, stačí na jednoduché odstránenie vodného kameňa prstami z trysiek kotúča tvarujúceho prúd vody.



**A**

Hansgrohe Handelsges. mbH  
N. Ö.-Süd Straße 2d/M18  
2355 Wiener Neudorf  
Telefon: +43 223 66 28 30  
Telefax: +43 223 66 19 05  
info@hansgrohe.at  
www.hansgrohe.at

**B****L**

Hansgrohe N.V.  
Riverside Business Park  
Internationalelaan 55 K  
1070 Brussel (Anderlecht)  
Tel: + 32 2 543 01 40  
Fax: + 32 2 537 94 86  
info@hansgrohe.be  
www.hansgrohe.be

**D**

Hansgrohe Deutschland Vertriebs GmbH  
Auestraße 5 - 9  
77761 Schiltach  
Telefon: +49 7836 51 0  
Telefax: +49 7836 51 1175  
info@hansgrohe.de  
www.hansgrohe.de

**AL****BG****MAK****RO**

Hansgrohe SE  
Region Eastern Europe  
Auestraße 5 - 9  
77761 Schiltach/Schwarzwald  
europe.southeast@hansgrohe.com

**BiH****MNE****SI****SRB**

Hansgrohe d.o.o.  
Horvatova 82  
10000 Zagreb  
Tel.: +385 1 5630 800  
Fax.: +385 1 5630 899  
www.hansgrohe.hr

**DK**

Hansgrohe  
Jegstrupvej 6  
8361 Hasselager  
Telefon: +45 86 28 74 00  
Telefax: +45 86 28 74 01  
info@hansgrohe.dk  
www.hansgrohe.dk

**AR**

Hansgrohe S.A.  
Av. del Libertador 14.323  
Martínez  
B1640APB Buenos Aires  
Teléfono: +54 11 4733 2400  
Fax: +54 11 4733 2499  
info@hansgrohe.com.ar  
www.hansgrohe.com.ar

**CH**

Hansgrohe AG  
Industriestraße 9  
5432 Neuenhof  
Telefon: +41 56 416 26 26  
Telefax: +41 56 416 26 27  
info@hansgrohe.ch  
www.hansgrohe.ch

**E**

Hansgrohe S.A.U  
Riera Can Pahissa 26  
08750 Molins de Rei  
Phone: +34 93 680 39 00  
Fax: 34 93 680 39 09  
info@hansgrohe.es  
www.hansgrohe.es

**AUS**

Hansgrohe Pty Ltd  
Level 1, 123 Camberwell Rd, East Hawthorn  
3123 Victoria  
Tel.: +61 3 9811 9971  
Fax.: +61 3 9804 0042  
info@hansgrohe.com.au  
www.hansgrohe.com.au

**CZ****SK**

Hansgrohe CS s.r.o.  
Dornych 47  
617 00 Brno  
tel.: +420 511 120 550  
fax: +420 511 120 599  
info@hansgrohe.cz  
www.hansgrohe.cz

**EST**

Hansgrohe Eesti esindaja Andrus Asavi  
Karukella tee 2  
76403 Alliku küla Saue vald, Harjumaa  
Tel.: +37253329055  
Fax.: +37256000055  
www.hansgrohe.ee

**F**

Hansgrohe S.à.r.l.  
Parc de Haute Technologie  
27, rue Georges Besse  
92160 Antony  
Phone: +33 1 46 11 45 00  
Fax: +33 3 88 04 21 61  
www.hansgrohe.fr

**I**

Hansgrohe S.r.l.  
S.S. 10 km, 24,4  
14019 Vilanova d'Asti  
Telefono: +39 0141 93 11 11  
Telefax: +39 0141 94 65 94  
info@hansgrohe.it  
www.hansgrohe.it

**LT**

Santoza  
Ulonu 5  
LT-08240 Vilnius  
Lithuania  
Tel.: +37(0) 5 2043291  
Fax: +37(0) 5 2043293  
internet: www.hansgrohe.lt

**FIN**

Hansgrohe Suomi  
Arabiankatu 12  
00560 Helsinki  
Puhelin: 020 7931340  
Faksi: 020 7931349  
www.hansgrohe.fi  
info@hansgrohe.fi

**IND**

Hansgrohe India (pvt.) Ltd.  
Office Nos.601-604, Sky Station, Viman Nagar  
411 016 Pune, Maharashtra  
Tel.: +91 20 6625 9511  
Fax.: +91 20 6625 9599  
info@hansgrohe.in  
www.hansgrohe.in

**LV**

Hansgrohe Latvijas pārstāvniecība  
SIA Aqua Studio  
Raina iela 14  
LV-3913 Iecava  
Tel.: +371 2922 9029  
Fax.: +371 6394 2251  
internet: www.hansgrohe.lv

**H**

Hansgrohe Kft.  
Forgách utca 11-13  
1139 Budapest  
Phone: +36 1 236 9090  
Fax: +36 1 236 9098  
info@hansgrohe.hu  
www.hansgrohe.hu

**J**

Hansgrohe Japan K.K  
6F Ono Bldg.  
2-15-21 Takanawa, Minato-ku  
108-0074 Tokyo Japan  
Tel: +81 -(0)3-5424-1950  
Fax: +81-(0)3-3449-9651  
www.hansgrohe.co.jp

**MEX**

Hansgrohe S. De R.L. De C.V.  
German Centre 0-2-02  
Av. Sante Fe #170  
Col. Lomas de Santa Fe  
01210 México, D.F  
T. +52 55 5261-4191  
F. +52 55 5261-4199  
info@hansgrohe.com.mx  
www.hansgrohe.com.mx

**HR**

Hansgrohe d.o.o.  
 Horvatova 82  
 10000 Zagreb  
 Tel.: +385 1 5630 800  
 Fax.: +385 1 5630 899  
 www.hansgrohe.hr

**NL**

Hansgrohe B.V.  
 Naritaweg 126 - 130  
 NL - 1043 CA Amsterdam  
 Telephone: 020-6062400  
 info@hansgrohe.nl  
 www.hansgrohe.n

**P**

Hansgrohe S.A.U  
 Riera Can Pahissa 26  
 E-08750 Molins de Rei  
 Phone: +34 93 680 39 00  
 Fax: +34 93 680 39 09  
 info@hansgrohe.pt  
 www.hansgrohe.pt

**PL**

Hansgrohe Sp. z o.o.  
 ul. Koszykowa 65  
 00-667 Warszawa  
 Phone: +48 22 259 14 00  
 info@hansgrohe.pl  
 www.hansgrohe.pl

**PRC**

汉斯格雅卫浴产品(上海)有限公司  
 地址: 上海市松江工业区东部新区申港路2999号  
 邮编: 201611  
 电话: +86/(0)21/37 74 22 00  
 传真: +86/(0)21/37 74 22 02

Hansgrohe Middle East & Africa Ltd  
 14 Charalambou Mouskou  
 Office 201  
 2015 Strovolos, Nicosia, CYPRUS  
 Phone: +357 22 441 370  
 Fax: +357 22 441 374  
 www.hansgrohe-mea.com  
 nicosia@hansgrohe.com

**KAS**

Казахстан , г. Алматы, Бостандыкский район, ул.  
 Наурызбай батыра,  
 Микрорайон «КЕРЕМЕТ», дом 1, часть А3  
 Tel.: +7 727 3150916  
 Fax: +7 727 3150917  
 www.hansgrohe.kz

**RUS**

Hansgrohe  
 Семеновская пл., 1а, БЦ „Соколиная гора“, 21  
 этаж  
 107023 Москва  
 Тел.: + 7 (495) 647-0735  
 Факс: +7 (495) 647-0745  
 info@hansgrohe.ru  
 www.hansgrohe.ru

**S**

Hansgrohe AB  
 Ridsögatan 10  
 S-21377 Malmö  
 Telefon: +46 40 51 91 50  
 Telefax: +46 40 13 05 92  
 info@hansgrohe.se  
 www.hansgrohe.se

**SGP**

Hansgrohe Pte. Ltd.  
 69 Mohamed Sultan Road  
 239015 Singapore  
 Phone: +65 6884 5060  
 Fax: +65 6884 5070  
 info@hansgrohe.com.sg  
 www.hansgrohe.com.sg

**XK**

Hansgrohe SE  
 Region Eastern Europe  
 Austraße 5 - 9  
 77761 Schiltach/Schwarzwald  
 europe.southeast@hansgrohe.com

**N**

Hansgrohe Salgskontor  
 Jegstrupvej 6  
 DK-8361 Hasselager  
 Phone: +47 32 79 54 00  
 Fax: +47 32 79 54 01  
 info@hansgrohe.no  
 www.hansgrohe.no

**UA**

Hansgrohe  
 Ukrainian office  
 1 Vasilkovskaya St, 1, office 205  
 03040 Kiev  
 Tel./Fax: 0038 (044) 56 85 012  
 info@hansgrohe.ua  
 www.hansgrohe.ua

**USA**

Hansgrohe Inc.  
 1490 Bluegrass Lakes Parkway  
 Alpharetta, GA 30004  
 Phone: +1 770 360 98 80  
 Fax: +1 770 360 98 87  
 info@hansgrohe-usa.com  
 www.hansgrohe-usa.com

**UK**

Hansgrohe Limited  
 Unit 2  
 Edgehill Drive  
 Tournament Fields  
 Warwick  
 CV34 6XQ  
 Telephone +44 (0)1926 242300  
 E-mail: CustomerServices@hansgrohe.co.uk  
 www.hansgrohe.co.uk

**ZA**

Hansgrohe South Africe Pty Ltd  
 P.O. Box 2912, 136 Walton Road, Carlswald  
 Midrand  
 1685 Halfway House  
 Johannesburg  
 Tel.: +27 (0) 11 468 1150  
 Fax: +27 (0) 11 468 1152  
 www.hansgrohe.co.za

**hansgrohe**

Hansgrohe · Austraße 5 - 9 · D-77761 Schiltach · Telefon +49 (0) 78 36/51-1282 · Telefax +49 (0) 7836/511440  
 E-Mail: info@hansgrohe.com · Internet: www.hansgrohe.com · www.hansgrohe-int.com/technical-videos · Facebook: www.facebook.com/Hansgrohe  
 Facebook: www.facebook.com/axor.design · Twitter: www.twitter.com/Hansgrohe\_PR · YouTube: www.youtube.com/hansgrohe