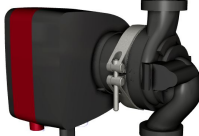


Pozice	Počet	Popis
	1	<p><b>MAGNA3 32-120</b></p>  <p>Výrobní číslo: <a href="#">98609707</a></p> <p>MAGNA3 – více než jen čerpadlo.</p> <p>Se svou bezkonkurenční úsporností, obsáhlým výrobním programem, zabudovanými komunikačními možnostmi a funkcionalitami, které mohou ušetřit náklady na některé komponenty v systému, je MAGNA3 ideální pro dosažení maximálního výkonu v systémech budov.</p> <p>Toto čerpadlo se perfektně hodí jak pro vytápění tak i chlazení v téměř všech projektech budov - starých nebo nových.</p> <p>MAGNA3 je mokroběžné čerpadlo, tj. čerpadlo a motor tvoří jednu jednotku, bez ucpávky. Ložiska jsou mazána erpanou kapalinou. Inovativní upínací spona s pouze jedním šroubem umožňuje snadnou změnu polohy hlavy čerpadla. MAGNA3 nevyžaduje žádnou údržbu a poskytuje extrémně nízké náklady během životního cyklu čerpadla.</p> <p><b>Charakteristické rysy čerpadla MAGNA3:</b></p> <ul style="list-style-type: none"> <li>• řídicí jednotka ve svorkovnici</li> <li>• ovládací panel s tenkým displejem na svorkovnici</li> <li>• svorkovnice připravena pro volitelné CIM moduly</li> <li>• zabudovaný snímač diferenčního tlaku a teploty</li> <li>• litinové těleso čerpadla (dle modelu čerpadla)</li> <li>• oddělovací vložka rotoru z kompozitu zesíleného uhlíkovými vlákny</li> <li>• opěrná deska ložiska a plášť rotoru z korozivzdorné oceli</li> <li>• hliníkové těleso statoru</li> <li>• vzduchem chlazená elektronika</li> </ul> <p>čerpadlo je jednofázové.</p> <p><b>Charakteristické rysy</b></p> <ul style="list-style-type: none"> <li>• AUTOADAPT</li> <li>• FLOWADAPT a FLOWLIMIT</li> <li>• Regulace na proporcionální tlak</li> <li>• Regulace na konstantní tlak</li> <li>• Regulace na konstantní teplotu</li> <li>• Konstantní křivky</li> <li>• Max. nebo min. křivka</li> <li>• Automatický redukovaný noční provoz</li> <li>• Není nutná externí motorová ochrana</li> <li>• Pro vytápění jsou dodávány tepelněizolační kryty jako součást dodávky</li> <li>• Velký teplotní rozsah</li> </ul> <p><b>Komunikace</b></p> <ul style="list-style-type: none"> <li>• bezdrátová komunikace Grundfos GO</li> <li>• fieldbus komunikace pomocí modulů CIM</li> <li>• digitální vstupy</li> <li>• reléové výstupy</li> <li>• analogový vstup</li> </ul> <p>Motor a elektronická jednotka</p>

MAGNA3 obsahuje 4-pólový, synchronní motor s trvalými magnety (PM motor). Tento typ motoru má vyšší účinnost než standardní asynchronní motor. Otáčky jsou řízeny integrovaným frekvenčním měničem.

Čerpadlo obsahuje integrovaný snímač diferenčního tlaku a teploty.

**Kapalina:**

Čerpaná kapalina: Voda  
Rozsah teploty kapaliny: -10 .. 110 °C  
Liquid temperature during operation: 60 °C  
Hustota: 983.2 kg/m<sup>3</sup>

**Techn.:**

Teplotní třída TF: 110  
Schval. značky na typovém štítku: CE, VDE, EAC

**Materiály:**

Čerpadlo: Litina  
EN-GJL-250  
ASTM A48-200B  
Oběžné kolo: PES 30%GF

**Instalace:**

Rozsah okolní teploty: 0 .. 40 °C  
Max. provozní tlak: 10 bar  
Potrubní přípojka: G 2"  
PN pro potrubní přípojku: PN10  
Vzdálenost mezi sacím a výtlačným hrdlem: 180 mm

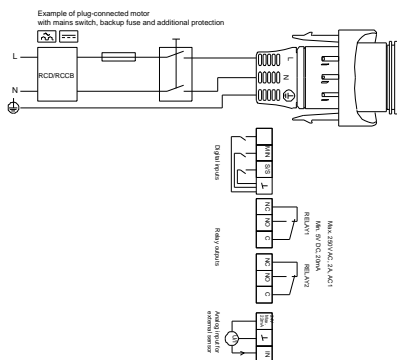
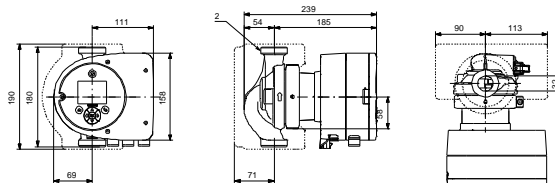
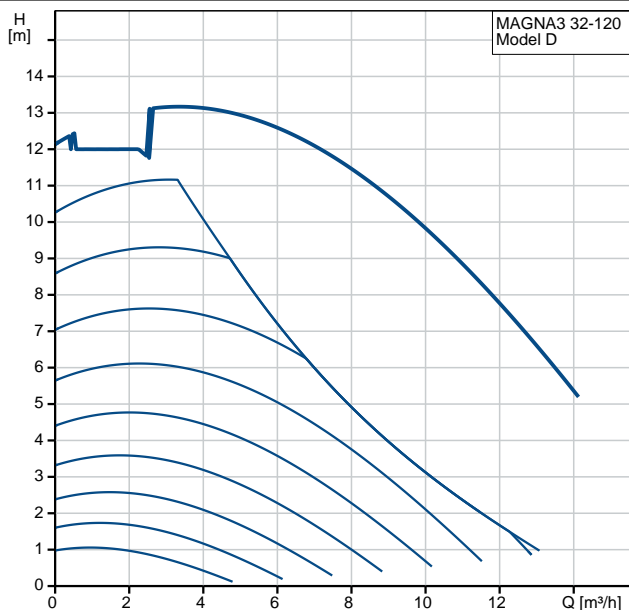
**Elektrické údaje:**

Průkon - P1: 9 .. 193 W  
Frekvence el. sítě: 50 Hz  
Jmenovitá napětí: 1 x 230 V  
Max. spotřeba el. proudu: 0.09 .. 1.56 A  
Krytí (IEC 34-5): X4D  
Třída izolace (IEC 85): F

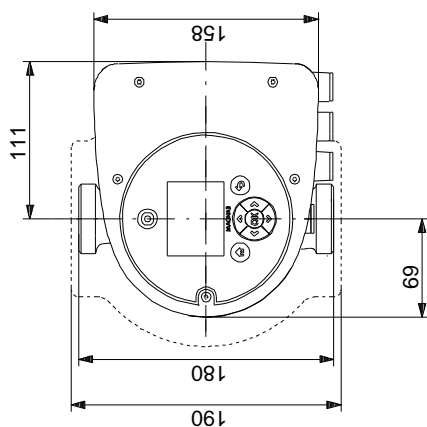
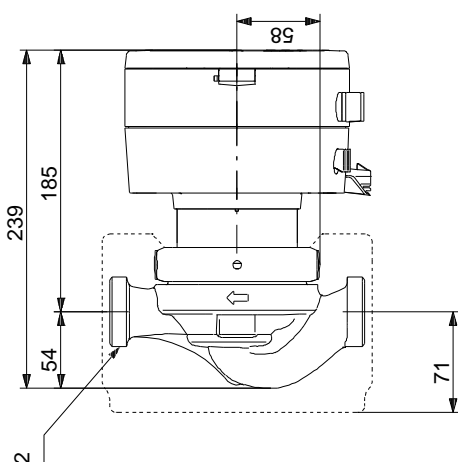
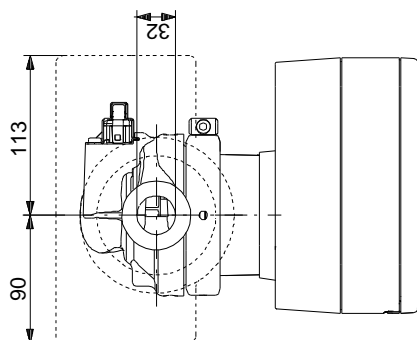
**Jiné:**

Štítek: Grundfos Blueflux  
Energet. účinnost (EEI): 0.19  
Čistá hmotnost: 5.02 kg  
Hrubá hmotnost: 5.99 kg  
Shipping volume: 0.015 m<sup>3</sup>

Popis	Hodnota
<b>Všeobecná informace:</b>	
Název výrobku::	MAGNA3 32-120
íslo výrobku:	98609707
EAN kód::	5711498165908
<b>Techn.:</b>	
Max. dopravní výška:	120 dm
Teplotní tída TF:	110
Schval. značky na typovém štítku:	CE, VDE, EAC
Model:	D
<b>Materiály:</b>	
Terleso erpadla:	Litina EN-GJL-250 ASTM A48-200B
Oběžné kolo:	PES 30%GF
<b>Instalace:</b>	
Rozsah okolní teploty:	0 .. 40 °C
Max. provozní tlak:	10 bar
Potravní p ípojka:	G 2"
PN pro potravní p ípojku:	PN10
Vzdálenost mezi sacím a výtlačným hrdlem:	180 mm
<b>Kapalina:</b>	
erpaná kapalina:	Voda
Rozsah teploty kapaliny:	-10 .. 110 °C
Liquid temperature during operation:	60 °C
Hustota:	983.2 kg/m <sup>3</sup>
<b>Elektrické údaje:</b>	
P íkon - P1:	9 .. 193 W
Frekvence el. síť :	50 Hz
Jmenovité napětí:	1 x 230 V
Max. spotřeba el. proudu:	0.09 .. 1.56 A
Krytí (IEC 34-5):	X4D
Terída izolace (IEC 85):	F
<b>Jiné:</b>	
Štítek:	Grundfos Blueflux
Energet. účinnost (EEI):	0.19
istá hmotnost:	5.02 kg
Hrubá hmotnost:	5.99 kg
Shipping volume:	0.015 m <sup>3</sup>



## 98609707 MAGNA3 32-120 50 Hz



Poznámka! Všechny jednotky musí být v[mm] jestliže není uvedeno jinak.  
Poznámka: tento zjednodušený rozměrový náčrtek nezobrazuje všechny detaily.