

PT 80

PODLAHOVÝ KONVEKTOR  
S PŘIROZENOU KONVEKČÍ

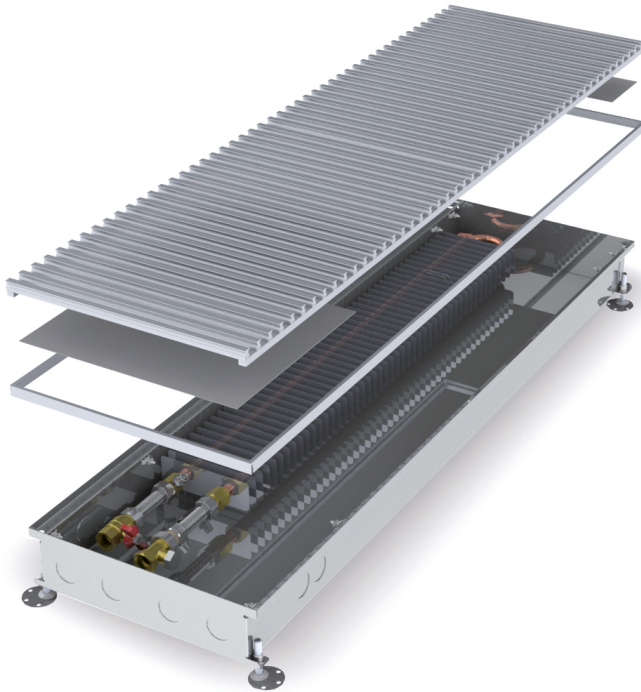
topení



ventilátor



suché prostředí

VYŠŠÍ  
VÝKONY

## CHARAKTERISTIKA

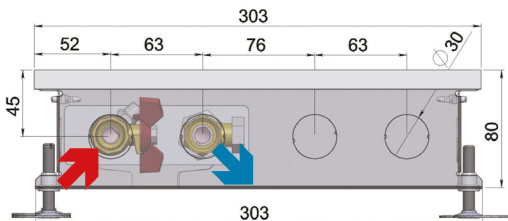
- vana z vysokojakostní nerezové oceli
- konvektor bez ventilátoru pro suché prostředí
- vysoký výkon přirozené konvekce
- rychlá reakční doba

## ROZMĚRY

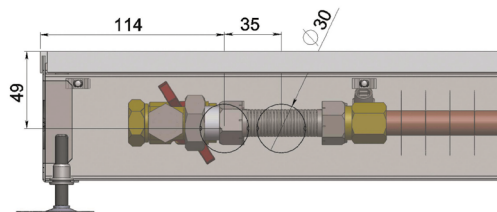
|                                 |                |
|---------------------------------|----------------|
| šířka - včetně standardní lišty | 303 mm         |
| šířka - včetně krycí lišty      | 329 mm         |
| výška                           | 80 mm          |
| délka                           | 900 až 3000 mm |
| napojení *                      | G1/2"          |

\* vnitřní závit na šroubení a ventilu  
vnější závit na výměníku varianta bez příslušenství

## PŘÍČNÝ ŘEZ



## PODÉLNÝ ŘEZ

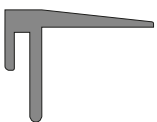


## LIŠTY

- Standardní lišta (AL-hliník)



- Okrasná lišta krycí (AL-hliník)

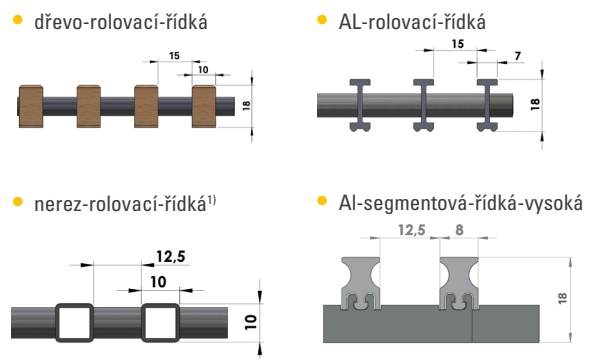


## MŘÍŽKY - materiály



(barevné odstíny jsou pouze ilustrační)

## MŘÍŽKY - profily



1) mříž nutno objednat s konvektorem z důvodu úpravy konstrukce konvektoru

Standardně se dodávají mřížky příčné, v případě zájmu o **PODÉLNOU MŘÍŽ** kontaktujte prosím svého obchodního zástupce.

## POLOHA, TYP A NAPOJENÍ KONVEKTORU



V případě že konvektor bude sloužit jako **doplňkový zdroj tepla proti zamlžení okna** (pozice výměníku u okna), prosím konzultujte se svým obchodním zástupcem. Vzájemnou kombinaci polohy konvektoru (**hlavní/doplňkový**), typu konvektoru (**levý/pravý**) a napojení vody (**přímé/rohové**) je nutno specifikovat při objednávce konvektoru.

## TEPELNÝ VÝKON

| délka L [mm] | tepelný výkon Q [W]                  |                         |      |      |
|--------------|--------------------------------------|-------------------------|------|------|
|              | vstupní / výstupní teplota vody [°C] | bez otáček              |      |      |
|              |                                      | teplota vzduchu tA [°C] |      |      |
|              |                                      | 15                      | 20   | 22   |
| 900          | 85/75                                | 283                     | 252  | 240  |
|              | 75/65                                | 223                     | 195  | 184  |
|              | 65/55                                | 167                     | 142  | 132  |
|              | 55/45                                | 83                      | 62   | 55   |
| 1000         | 85/75                                | 330                     | 294  | 280  |
|              | 75/65                                | 260                     | 227  | 214  |
|              | 65/55                                | 195                     | 165  | 154  |
| 1250         | 85/75                                | 447                     | 399  | 380  |
|              | 75/65                                | 353                     | 308  | 291  |
|              | 65/55                                | 265                     | 224  | 208  |
|              | 55/45                                | 132                     | 99   | 87   |
| 1500         | 85/75                                | 565                     | 504  | 481  |
|              | 75/65                                | 446                     | 389  | 367  |
|              | 65/55                                | 335                     | 283  | 263  |
|              | 55/45                                | 166                     | 125  | 109  |
| 1750         | 85/75                                | 683                     | 609  | 581  |
|              | 75/65                                | 538                     | 470  | 444  |
|              | 65/55                                | 405                     | 342  | 318  |
|              | 55/45                                | 201                     | 151  | 132  |
| 2000         | 85/75                                | 800                     | 714  | 681  |
|              | 75/65                                | 631                     | 551  | 520  |
|              | 65/55                                | 474                     | 401  | 373  |
|              | 55/45                                | 236                     | 177  | 155  |
| 2250         | 85/75                                | 918                     | 819  | 781  |
|              | 75/65                                | 724                     | 632  | 597  |
|              | 65/55                                | 544                     | 460  | 428  |
|              | 55/45                                | 270                     | 203  | 178  |
| 2500         | 85/75                                | 1036                    | 924  | 881  |
|              | 75/65                                | 817                     | 713  | 673  |
|              | 65/55                                | 614                     | 519  | 483  |
|              | 55/45                                | 305                     | 229  | 201  |
| 2750         | 85/75                                | 1154                    | 1030 | 981  |
|              | 75/65                                | 910                     | 794  | 750  |
|              | 65/55                                | 684                     | 578  | 538  |
|              | 55/45                                | 339                     | 255  | 224  |
| 3000         | 85/75                                | 1271                    | 1135 | 1081 |
|              | 75/65                                | 1002                    | 875  | 826  |
|              | 65/55                                | 754                     | 637  | 593  |
|              | 55/45                                | 374                     | 281  | 246  |

## MOŽNOSTI NAPOJENÍ A PŘÍSLUŠENSTVÍ

- napojení **STANDARD** (bez hlavice)  
(hadice 2x, kulový kohout 1x / šroubení 1x, šroubení 1x)
- napojení **S TERMOSTATICKOU HLAVICÍ**  
(hadice 2x, šroubení 1x, termostatický ventil 1x, termostatická hlavice 1x)
- napojení **S ELEKTROTERMICKOU HLAVICÍ**  
(hadice 2x, šroubení 1x, termostatický ventil 1x, elektrotermická hlavice 1x)
- napojení **SE ZÁKAZNÍCKOU HLAVICÍ** (po konzultaci)  
(hadice 2x, šroubení 1x, termostatický ventil 1x)

**INDIVIDUÁLNÍ VÝPOČET**  
technických dat najdete na  
našich webových stránkách.



Standardně je konvektor uzpůsoben do **LITÉ PODLAHY**, v případě instalace do **DUTÉ PODLAHY** prosím konzultujte se svým obchodním zástupcem.

Technické parametry jsou stanoveny dle příslušných norem. Reálně se mohou lišit v závislosti na umístění konvektoru, krycí mříži, typu připojení.