

P80



PODLAHOVÝ KONVEKTOR S PŘIROZENOU KONVEKČÍ  
S VÝŠKOU POUHÝCH 80 MM



topení

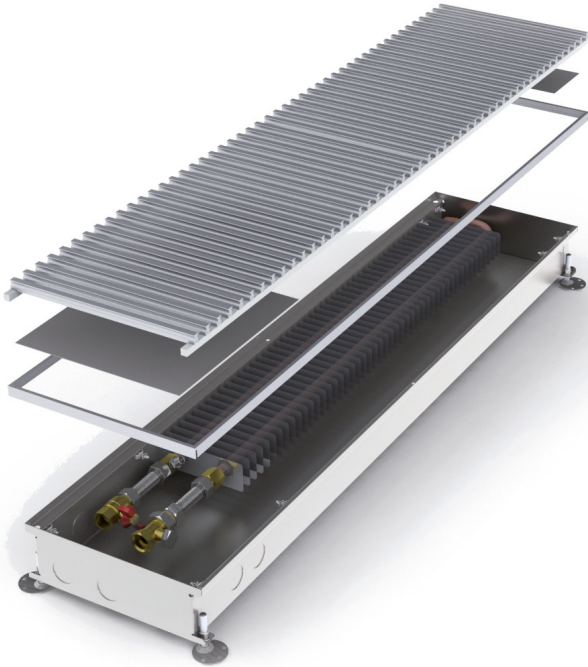


ventilátor



suché prostředí

VYŠŠÍ  
VÝKONY



## CHARAKTERISTIKA

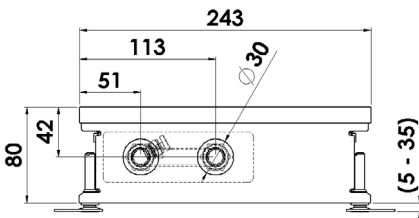
- vana z vysokojakostní nerezové oceli
- konvektor bez ventilátoru pro suché prostředí
- vysoký výkon přirozené konvekce s ohledem na rozměry
- rychlá reakční doba

## ROZMĚRY

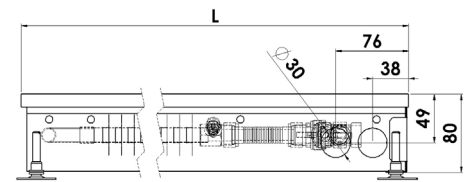
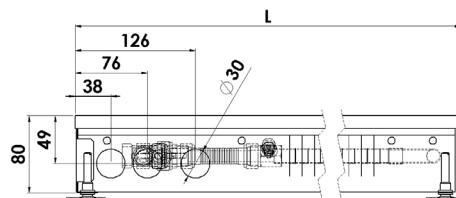
šířka - včetně standardní lišty	243 mm
šířka - včetně krycí lišty	269 mm
výška	80 mm
délka	900 až 3000 mm
napojení *	G1/2"

\* vnitřní závit na šroubení a ventilu  
vnější závit na výměníku varianta bez příslušenství

PŘÍČNÝ ŘEZ



PODÉLNÝ ŘEZ

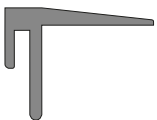


## LIŠTY

- Standardní lišta (AL-hliník)



- Okrasná lišta krycí (AL-hliník)

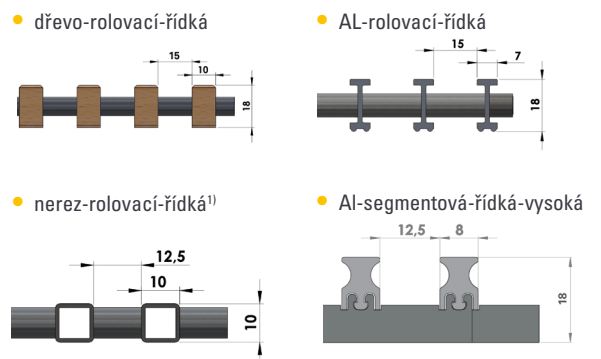


## MŘÍŽKY - materiály



(barevné odstíny jsou pouze ilustrační)

## MŘÍŽKY - profily



1) mříž nutno objednat s konvektorem z důvodu úpravy konstrukce konvektoru

Standardně se dodávají mřížky příčné, v případě zájmu o **PODÉLNOU MŘÍŽ** kontaktujte prosím svého obchodního zástupce.

## POLOHA, TYP A NAPOJENÍ KONVEKTORU



V případě že konvektor bude sloužit jako **doplňkový zdroj tepla proti zamlžení okna** (pozice výměníku u okna), prosím konzultujte se svým obchodním zástupcem. Vzájemnou kombinaci polohy konvektoru (**hlavní/doplňkový**), typu konvektoru (**levý/pravý**) a napojení vody (**přímé/rohové**) je nutno specifikovat při objednávce konvektoru.

## TEPELNÝ VÝKON

délka L [mm]	vstupní / výstupní teplota vody [°C]	tepelný výkon Q [W]		
		bez otáček		
		teplota vzduchu tA [°C]		
		15	20	22
900	85/75	272	244	233
	75/65	216	190	179
	65/55	164	139	130
	55/45	83	63	55
1000	85/75	318	284	271
	75/65	252	221	209
	65/55	191	163	151
	55/45	97	73	65
1250	85/75	431	386	368
	75/65	342	300	284
	65/55	260	221	206
	55/45	132	100	88
1500	85/75	545	488	465
	75/65	432	379	358
	65/55	328	279	260
	55/45	166	126	111
1750	85/75	658	589	562
	75/65	523	458	433
	65/55	396	337	314
	55/45	201	152	134
2000	85/75	771	691	659
	75/65	613	537	508
	65/55	464	395	368
	55/45	235	178	157
2250	85/75	885	792	756
	75/65	703	616	582
	65/55	533	453	422
	55/45	270	205	180
2500	85/75	998	894	853
	75/65	793	695	657
	65/55	601	511	476
	55/45	305	231	203
2750	85/75	1112	996	950
	75/65	883	774	732
	65/55	669	569	530
	55/45	339	257	226
3000	85/75	1225	1097	1047
	75/65	973	853	806
	65/55	738	627	584
	55/45	374	283	249

## MOŽNOSTI NAPOJENÍ A PŘÍSLUŠENSTVÍ

- napojení **STANDARD** (bez hlavice)  
(hadice 2x, kulový kohout 1x / šroubení 1x, šroubení 1x)
- napojení **S TERMOSTATICKOU HLAVICÍ**  
(hadice 2x, šroubení 1x, termostatický ventil 1x, termostatická hlavice 1x)
- napojení **S ELEKTROTERMICKOU HLAVICÍ**  
(hadice 2x, šroubení 1x, termostatický ventil 1x, elektrotermická hlavice 1x)
- napojení **SE ZÁKAZNÍCKOU HLAVICÍ** (po konzultaci)  
(hadice 2x, šroubení 1x, termostatický ventil 1x)

**INDIVIDUÁLNÍ VÝPOČET**  
technických dat najdete na  
našich webových stránkách.



Standardně je konvektor uzpůsoben do **LITÉ PODLAHY**, v případě instalace do **DUTÉ PODLAHY** prosím konzultujte se svým obchodním zástupcem.

Technické parametry jsou stanoveny dle příslušných norem. Reálně se mohou lišit v závislosti na umístění konvektoru, krycí mříži, typu připojení.