

KT

PODLAHOVÝ KONVEKTOR
S VENTILÁTOREM

topení



ventilátor



suché prostředí

VYŠŠÍ
VÝKONY

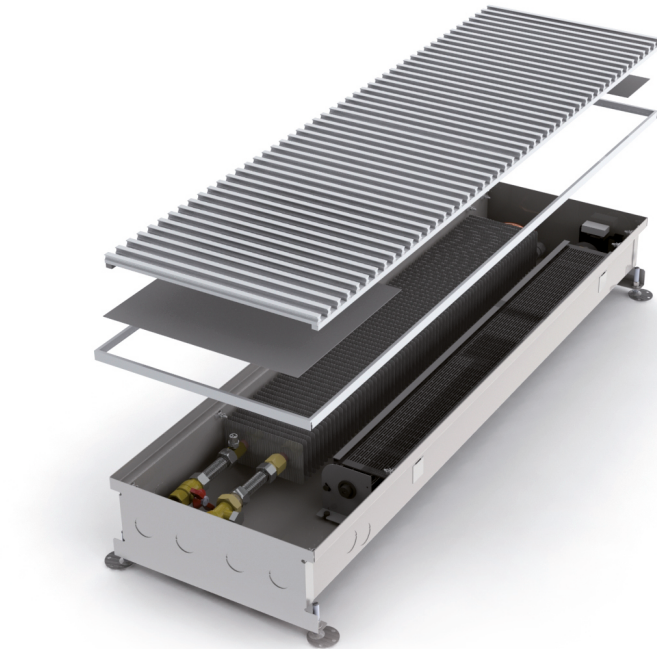
CHARAKTERISTIKA

- vana z vysokojakostní nerezové oceli
- elektronicky komutovaný (EC) motor
- vysoký topný výkon nucené konvekce
- rychlé natopení místnosti
- vytápí i při vypnutém ventilátoru
- nízká spotřeba elektrické energie
- bezpečné napětí 12 V DC
- obsahuje vlastní mikroprocesorem řízenou jednotku
- vhodný i pro tepelné čerpadlo

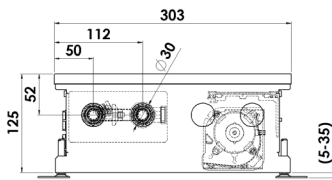
ROZMĚRY

šířka - včetně standardní lišty	303 mm
šířka - včetně krycí lišty	329 mm
výška	125 mm
délka	900 až 3000 mm
napojení *	G1/2"

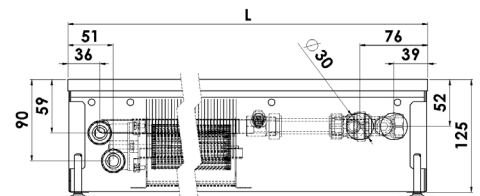
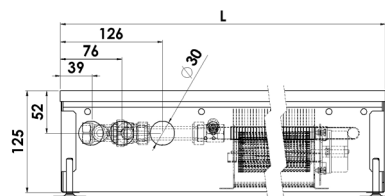
* vnitřní závit na šroubení a ventilu
vnější závit na výměníku varianta bez příslušenství



PŘÍČNÝ ŘEZ



PODÉLNÝ ŘEZ

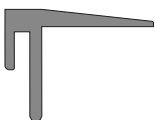


LIŠTY

- Standardní lišta (AL-hliník)



- Okrasná krycí lišta (AL-hliník)

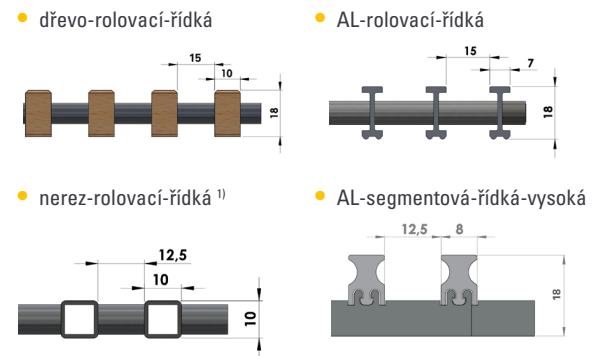


MŘÍŽKY - materiály



(barevné odstíny jsou pouze ilustrační)

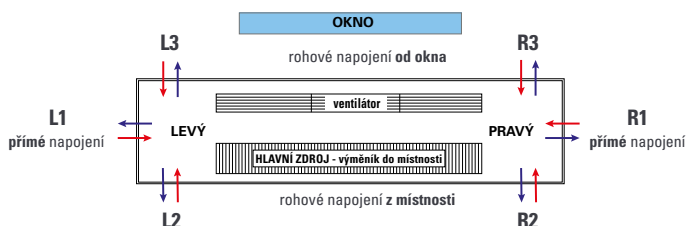
MŘÍŽKY - profily



1) mříž nutno objednat s konvektorem z důvodu úpravy konstrukce konvektoru

Standardně se dodávají mřížky příčné, v případě zájmu o **PODÉLNOU MŘÍŽ** kontaktujte prosím svého obchodního zástupce.

POLOHA, TYP A NAPOJENÍ KONVEKTORU



V případě že konvektor bude sloužit jako **doplňkový zdroj tepla proti zamížení okna** (pozice výměníku u okna), prosím konzultujte se svým obchodním zástupcem. Vzájemnou kombinací polohy konvektoru (**hlavní/doplňkový**), typu konvektoru (**levý/pravý**) a napojení vody (**přímé/rohové**) je nutno specifikovat při objednávce konvektoru.

TEPELNÝ VÝKON

délka L [mm]	vstupní / výstupní teplota vody [°C]	tepelný výkon Q [W]			
		otáčky			
		stupeň 0	stupeň 1	stupeň 2	stupeň 3
		teplota vzduchu tA = 20°C			
900	85/75	170	1136	1251	1476
	75/65	140	934	1029	1213
	65/55	110	735	810	955
	45/40	59	397	437	515
1000	85/75	199	1326	1460	1721
	75/65	163	1090	1200	1416
	65/55	129	858	945	1114
	45/40	69	463	509	601
1250	85/75	270	1799	1981	2336
	75/65	222	1479	1629	1921
	65/55	175	1164	1282	1512
	45/40	94	628	691	815
1500	85/75	341	2272	2502	2951
	75/65	280	1868	2058	2427
	65/55	221	1471	1619	1910
	45/40	119	793	873	1030
1750	85/75	412	2746	3024	3566
	75/65	339	2258	2486	2932
	65/55	266	1777	1957	2308
	45/40	144	958	1055	1244
2000	85/75	483	3219	3545	4181
	75/65	397	2647	2915	3438
	65/55	312	2083	2294	2706
	45/40	168	1123	1237	1459
2250	85/75	554	3693	4066	4796
	75/65	455	3036	3343	3943
	65/55	358	2390	2631	3103
	45/40	193	1289	1419	1674
2500	85/75	625	4166	4587	5410
	75/65	514	3426	3772	4449
	65/55	404	2696	2969	3501
	45/40	218	1454	1601	1888
2750	85/75	696	4639	5109	6025
	75/65	572	3815	4201	4954
	65/55	450	3002	3306	3899
	45/40	243	1619	1783	2103
3000	85/75	767	5113	5630	6640
	75/65	631	4204	4629	5460
	65/55	496	3309	3643	4297
	45/40	268	1784	1965	2317

Technické parametry jsou stanoveny dle příslušných norem. Reálně se mohou lišit v závislosti na umístění konvektoru, krycí mříži, typu připojení.

MOŽNOSTI NAPOJENÍ A PŘÍSLUŠENSTVÍ

- napojení **STANDARD** (bez hlavice)
(hadice 2x, kulový kohout 1x / šroubení 1x, šroubení 1x)
- napojení **S TERMOSTATICKOU HLAVICÍ** (po konzultaci)
(hadice 2x, šroubení 1x, termostatický ventil 1x, termostatická hlavice 1x)
- napojení **S ELEKTROTERMICKOU HLAVICÍ**
(hadice 2x, šroubení 1x, termostatický ventil 1x, elektrotermická hlavice 1x)
- napojení **SE ZÁKAZNICKOU HLAVICÍ** (po konzultaci)
(hadice 2x, šroubení 1x, termostatický ventil 1x)

MOŽNOSTI REGULACE

Typ regulace	Ovládání	Zdroje (transformátory)
EB-A manuální	potenciometr*	TT 100 TT 240 TT 300
	potenciometr + termostat	
	zákaznický termostat na 24V nebo 230V + ADA převodník	
	BMS nadřazený systém	
EB-B automatická	termostat CH-110	spínaný zdroj na vyžádání
	termostat CH-150	
	zákaznický termostat na 24V nebo 230V + ADA převodník	
	termostat TH 0482	
EB-C poloautomatická	zákaznický termostat na 24V nebo 230V + ADA převodník	

* externí bezpotenciálové spínání např. kotle

AKUSTICKÝ TLAK

délka L [mm]	Otáčky		
	stupeň 1	stupeň 2	stupeň 3
	Ekvivalentní hladina akustického tlaku LAeq,2m [dB]		
900	<20	22,1	35,1
1000	<20	22,2	35,2
1250	<20	22,5	35,5
1500	<20	22,8	35,7
1750	<20	23,0	36,0
2000	<20	23,2	36,2
2250	21,4	24,8	37,7
2500	22,9	26,3	39,2
2750	23,2	26,6	39,5
3000	23,4	26,8	39,7

měření ve vzdálenosti 2m od zdroje hluku ve výšce 1m

ELEKTRICKÝ PŘÍKON

délka [mm]	příkon [W]	EC MOTOR
900	7	
1000	9	
1250	12	
1500	17	
1750	18	
2000	21	
2250	24	
2500	29	
2750	34	
3000	35	

INDIVIDUÁLNÍ VÝPOČET technických dat najdete na našich webových stránkách.



Standardně je konvektor uzpůsoben do **LITÉ PODLAHY**, v případě instalace do **DUTÉ PODLAHY** prosím konzultujte se svým obchodním zástupcem.