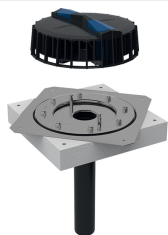
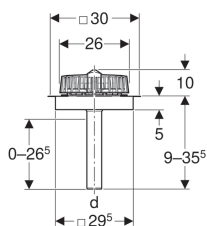


Střešní vtok Geberit Pluvia s upevňovací přírubou, pro střešní hydroizolační fólie



Obrázek s příkladem



Účel použití

- Ke sběru a odvodu dešťové vody na střeších
- Pro střešní hydroizolační fólie bez vrstvy netkané textilie
- Pro odvodnění střechy podtlakovým prouděním
- K připojení na střešní hydroizolační fólie tloušťky ≤ 4 mm

Vlastnosti

- Vývod svislý
- Připojovací trubka přímo redukovatelná nebo rozšířitelná
- Připojovací trubka z PE-HD, zkrátitelná
- Bezúdržbový svěrný přírubový spoj

Technické údaje

Minimální průtočná kapacita	1 l/s
Maximální průtočná kapacita	12 l/s
Maximální výška vzduť	40 mm

Obsah dodávky

- Ochranný koš s funkční deskou
- Základní těleso s připojovacím plechem z chromniklové oceli 1.4301
- Těsnění pro příruby z EPDM
- Izolace proti kondenzaci
- Upevňovací příruba s pojistnými maticemi

Pol. č.	DN	Připojení těsnění	d, \emptyset
359.105.00.1	56	CrNi ocel 1.4301	56 mm

Příslušenství

- Zpevňující plech pro střešní vtok Geberit Pluvia s upevňovací přírubou, pro střešní hydroizolační fólie