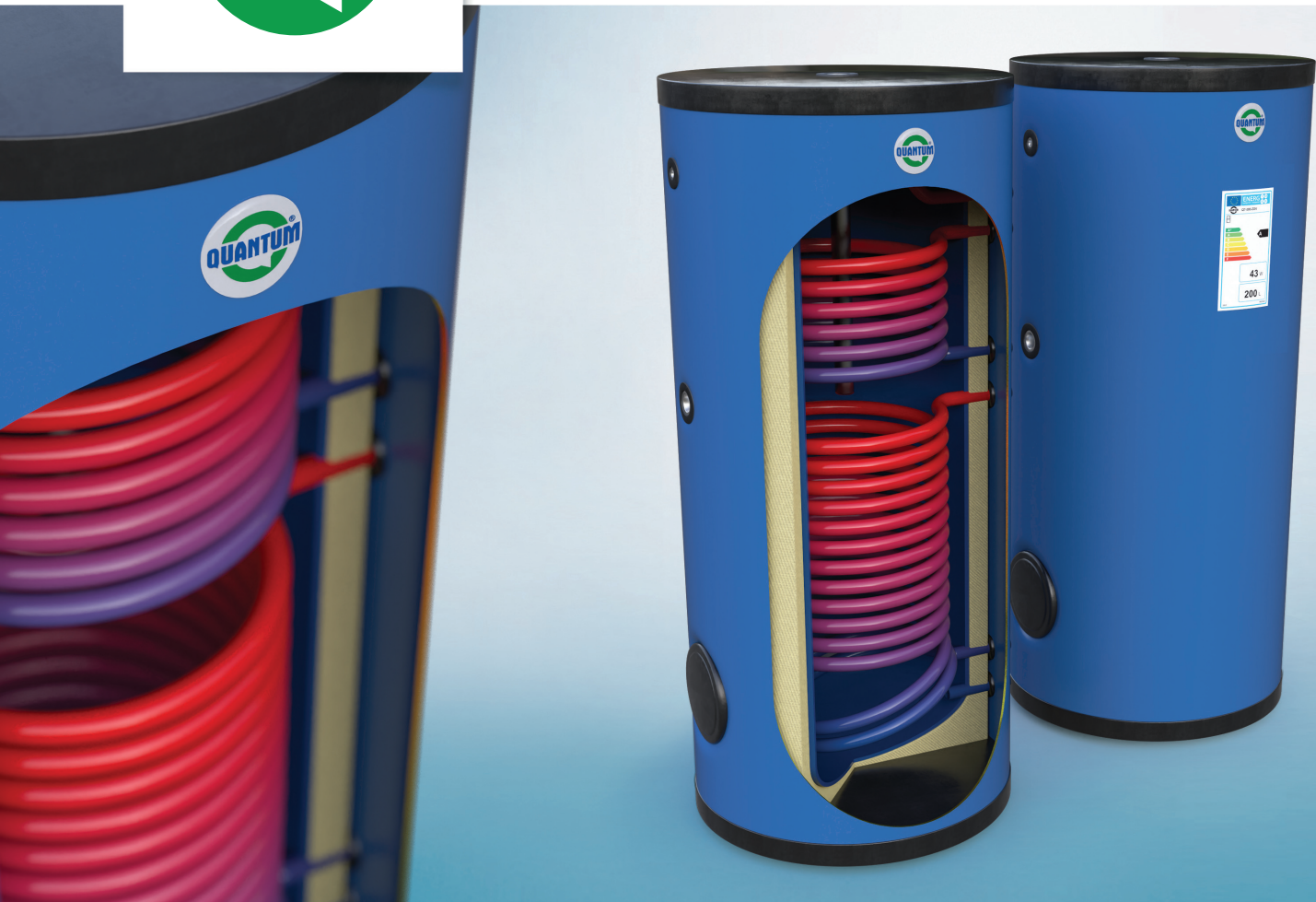


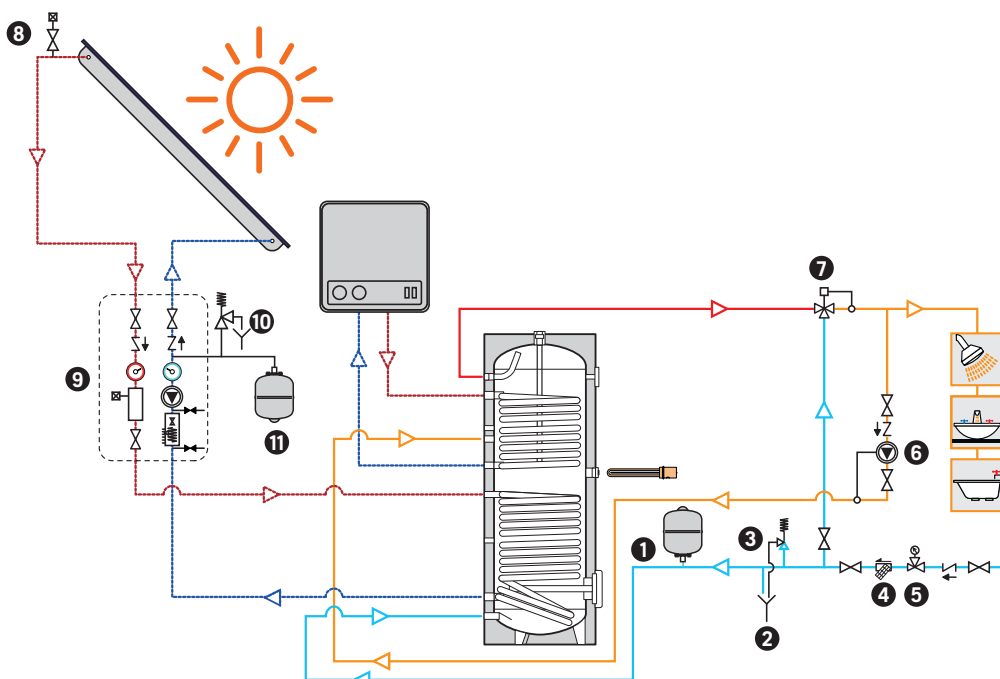


# Q7-ZDV

## ZÁSOBNÍKOVÉ OHŘÍVAČE VODY NEPŘÍMOTOPNÉ



### PRO AKUMULACI UŽITKOVÉ VODY VHODNÉ K RŮZNÝM ZDROJŮM TEPLA



Nepřímotopný ohřivač vody pro všestranné použití, vhodný zejména pro instalaci v systémech se solárními panely pro ohřev a akumulaci užitkové vody. Ocelový zásobník se dvěma tepelnými výměnkami a velmi kvalitní vnitřní povrchovou úpravou. Smalt je nanášen za nejsvědomitějšího dodržování normy DIN 4753 při teplotě 860°C, což zaručuje jeho výbornou odolnost vůči opotřebení a dlouhou životnost.

1. Expanzní nádoba TUV
2. Bezpečnostní přepad
3. Pojistný ventil
4. Filtr
5. Tlakový redukční ventil
6. Oběhové čerpadlo TUV
7. Termostatický směšovací ventil
8. Odvzdušňovací ventil
9. Čerpadlová jednotka solár. systému
10. Pojistný ventil solár. systému
11. Expanzní nádoba solár. systému

# Q7-ZDV

Maximální provozní tlak nádrže 10 bar / 95° C (pro nádrže 1500 a 2000 l maximální provozní tlak 6 bar / 95° C).

Maximální provozní tlak ve výměníku 10 bar / 95° C.

Antikoroní ochrana hořčíkovou, respektive elektronickou anodou.

Tepelná izolace PUR pěna 50 - 100 mm, PVC opláštění.

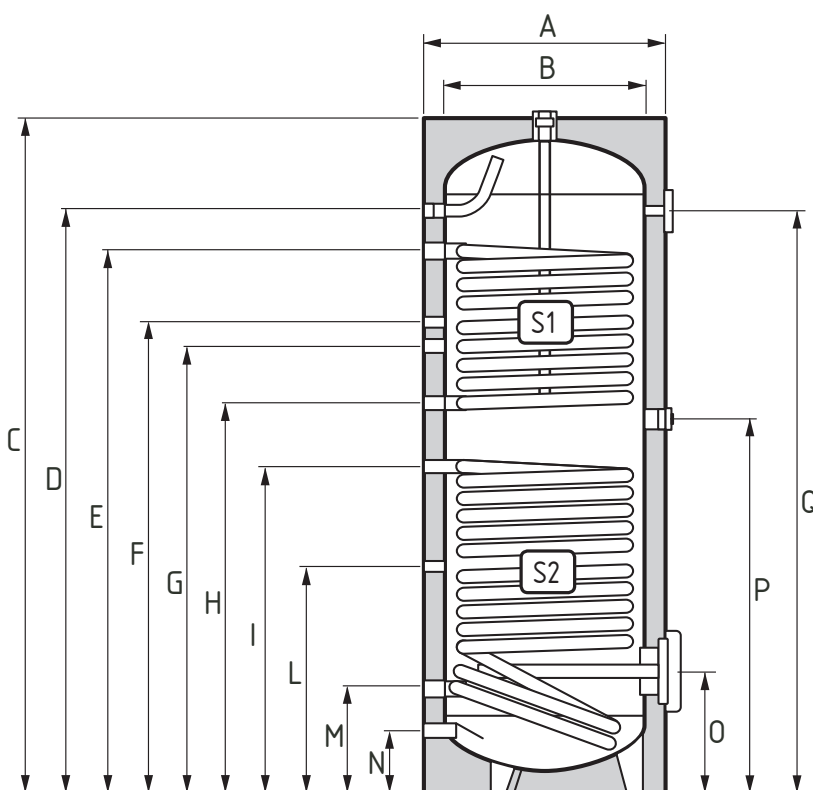
Maximální velikost nádrže 2000 l.

## Zásobníkové ohřívače vody nepřímotopné pro akumulaci užitkové vody vhodné k různým zdrojům tepla

Ohřívač se skládá ze zásobníku se dvěma spirálovými výměníky, v nichž cirkuluje voda topného systému, respektive teplosměnná solární kapalina. Vnitřní povrch zásobníku, který přichází do styku s užitkovou vodou je potažen smaltem. Zásobníky o velikosti do 500 l včetně jsou obaleny minimálně 50 mm tlustou vrstvou bezfreonového pěnového polyuretanu s vnější PVC úpravou. Izolace zásobníků objemu 800 až 2000 l je snímatelná a je tvořena 100 mm tlustou vrstvou měkkého polyuretanu s vnější PVC úpravou. Díky tomu je izolace zásobníků dokonalá a je minimalizována tepelná ztráta. Ochrana zásobníků proti korozi je zajištěna hořčíkovou anodou, která je umístěna v horní části zásobníku. Pro zajištění lepší antikorozi ochrany je v ohřívačích 800 a 1000 l namontována druhá anoda. V ohřívačích 1500 a 2000 l je namontována elektronická anoda. Z boku je ohřívač opatřen revizní přírubou, která umožňuje odstranění vodního kamene z jeho vnitřku. Pro pomocný ohřev vody lze k zásobníku připojit šroubovací elektrickou topnou jednotku TJ 6/4". Tuto elektrickou topnou jednotku lze připojit hrdlem ohřívače případně lze objednat k tomu určenou přírubu s příslušným závitovým otvorem. Pro připojení elektrické topné příruby s keramickými tělesy (TPK 150) lze využít kontrolní otvor. Nepřímotopné zásobníkové ohřívače vody Q7-ZDV nemají na trhu co do energetické třídy konkurenci. Díky minimálním tepelným ztrátám a možnosti využití přebytků z FVE jsou tak pro přípravu a akumulaci teplé vody nejefektivnějším řešením.

### LEGENDA

- A Vnější průměr zásobníku s izolací
- B Průměr zásobníku
- C Výška zásobníku
- D Odvod teplé užitkové vody
- E Přívod topné vody
- F Připojení čidla
- G Cirkulace vody
- H Odvod topné vody
- I Vstup teplosměnné kapaliny solár. systému
- L Připojení čidla
- M Výstup teplosměnné kapaliny solár. systému
- N Přívod užitkové vody
- O Kontrolní příruba
- P Připojení elektrického topného tělesa
- Q Připojení teploměru
- S1 Teplosměnná plocha horního výměníku
- S2 Teplosměnná plocha dolního výměníku



POZN.: Vstup pro anodovou tyč je v ose nádrže ze shora, výstup TUV je z boku v horní části nádrže.

## ZÁKLADNÍ PARAMETRY NEPŘÍMOTOPNÉHO OHŘÍVAČE

Typ ohřivače	Označení (kód)	ErP třída	Objem [l]	A [mm]	B [mm]	C [mm]	S1 a S2 [m <sup>2</sup> ]	Hmotnost [kg]	PUR izolace [mm]	Typ izolace
Q7-200-ZDV	860008	A	200	610	500	1290	0,8 a 1,5	90	50	pevná
Q7-300-ZDV	860009	B	300	610	500	1680	1 a 1,5	105	50	pevná
Q7-400-ZDV	860010	B	400	710	600	1670	1 a 1,8	135	50	pevná
Q7-500-ZDV	860011	B	500	760	650	1680	1 a 2,1	155	50	pevná
Q7-800-ZDV	860012	B	800	1000	800	1870	1,5 a 2,5	225	100	měkká
Q7-1000-ZDV	860013	B	1000	1000	800	2120	1,5 a 3,4	260	100	měkká
Q7-1500-ZDV	860034	C	1500	1200	1000	2265	2 a 4	400	100	měkká
Q7-2000-ZDV	860035	C	2000	1300	1100	2405	2 a 4,5	450	100	měkká

## TYP A VÝŠKA PŘIPOJENÍ

Typ ohřivače	D [mm]	E [mm]	F [mm]	G [mm]	H [mm]	I [mm]	L [mm]	M [mm]	N [mm]	O [mm]	P [mm]	Q [mm]
Q7-200-ZDV	1060	970	888	860	765	645	450	265	155	300	700	1035
Q7-300-ZDV	1450	1305	1187	1132	977	815	565	265	155	300	925	1450
Q7-400-ZDV	1420	1325	1130	1185	955	860	610	305	175	320	900	1390
Q7-500-ZDV	1420	1310	1135	1200	960	860	610	305	175	310	910	1330
Q7-800-ZDV	1585	1450	1225	1285	1000	895	603	355	235	390	975	1470
Q7-1000-ZDV	1835	1600	1375	1435	1150	1045	700	355	235	390	1095	1620
Q7-1500-ZDV	1930	1650	1445	1530	1300	1150	780	450	330	580	1250	1745
Q7-2000-ZDV	2055	1655	1450	1485	1305	1205	830	505	305	635	1255	1955
Typ připojení	1"	1"	1/2"	3/4"	1"	1"	1/2"	1"	1"	180	6/4"	1/2"

