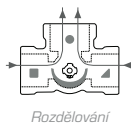
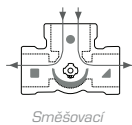
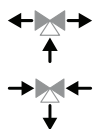


Registrované provedení



## PŘEPÍNAČÍ VENTIL

Řada VRG230

- **Výborná regulace pro to nejlepší přepínání**
- **Kompaktní, flexibilní a snadno se instaluje**
- **Dlouhodobý provoz a vysoká odolnost**
- **Ideální volba mezi ventily a pohony ESBE**

Řada VRG230 obsahuje trojcestné ventily vhodné k přepínání mezi porty. Ventily jsou vyrobeny z vysoce odolné mosazi, proto je lze používat v rozvodech vytápění a chlazení. Řada VRG je k dispozici v provedení DN15-50 a dodává se s různými typy připojení, aby vyhovovala většině rozměrů potrubí. Ventil lze dokonale kombinovat s pohony a regulátory ESBE.

### TECHNICKÉ ÚDAJE

Tlaková třída: \_\_\_\_\_ PN 10  
 Teplota média: \_\_\_\_\_ max. (trvalá) +110 °C  
 \_\_\_\_\_ max. (dočasná) +130 °C  
 \_\_\_\_\_ min. -10 °C  
 Moment (při jmenovitém tlaku), DN15-32: \_\_\_\_\_ < 3 Nm  
 DN40-50: \_\_\_\_\_ < 5 Nm  
 Netěsnost v % \*: \_\_\_\_\_ < 0,5 %  
 Pracovní tlak: \_\_\_\_\_ 1 MPa (10 bar)  
 Max. rozdíl tlakové ztráty: \_\_\_\_\_ Rozdělování, 200 kPa (2 bar)  
 \_\_\_\_\_ Směšování, 100 kPa (1 bar)  
 Uzavírací tlak: \_\_\_\_\_ 200 kPa (2 bar)  
 Regulační rozsah Kv/Kv<sup>min</sup>, A-AB: \_\_\_\_\_ 100  
 Připojení: \_\_\_\_\_ Vnitřní závit, EN 10226-1  
 \_\_\_\_\_ Vnější závit, ISO 228/1  
 \_\_\_\_\_ Svěrné kroužky, EN 1254-2  
 Média: \_\_\_\_\_ Topná voda (podle VDI2035)  
 \_\_\_\_\_ Směs vody/glykolu, max. 50% \*\*  
 \_\_\_\_\_ Směsi vody/ethanolu, max. 28%

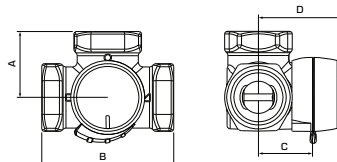
Materiál  
 Tělo ventilu: \_\_\_\_\_ Mosaz odolná proti ztrátě zinku DZR  
 Šoupátko: \_\_\_\_\_ Mosaz odolná oděru  
 Dřík a pouzdro: \_\_\_\_\_ Kompozit PPS  
 O-kroužky: \_\_\_\_\_ EPDM

PEĐ 2014/68/EU, článek 4.3

\* Rozdílový tlak 100 kPa (1 bar)  
 \*\* Další informace viz str. 112



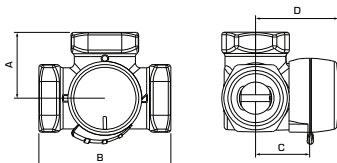
**VRG231** vnitřní závit



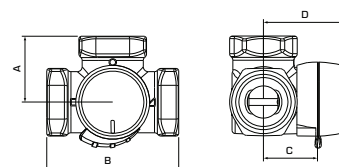
Č. v.řr.	Označení	DN	Kvs	Připojení	A	B	C	D	Hmotnost [kg]	Poznámka
11620100	VRG231	20	6.3	Rp 3/4"	36	72	32	50	0.43	-
11620200		25	10	Rp 1"	41	82	34	52	0.70	
11620300		32	16	Rp 1 1/4"	47	94	37	55	0.95	
11621400		40	30	Rp 1 1/2"	53	106	44	60	1.72	
11621600		50	40	Rp 2"	60	120	46	64	2.39	



**VRG232** vnější závit

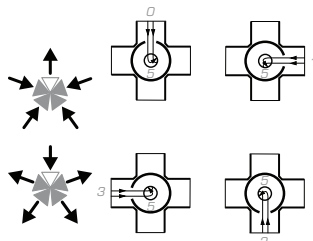


Č. v.řr.	Označení	DN	Kvs	Připojení	A	B	C	D	Hmotnost [kg]	Poznámka
11620600	VRG232	20	6.3	G 1"	36	72	32	50	0.43	-
11620700		25	10	G 1 1/4"	41	82	34	52	0.70	
11620800		32	16	G 1 1/4"	47	94	37	55	0.95	
11621500		40	30	G 2"	53	106	44	60	1.73	
11621700		50	40	G 2 1/4"	60	120	46	64	2.39	



VRG233 svěrné kroužky

Č. výr.	Označení	DN	Kvs	Připojení	A	B	C	D	Hmotnost [kg]	Poznámka
11621100	VRG233	20	4	CPF 22 mm	36	72	32	50	0.40	
11621200			6.3							
11621300		25	10	CPF 28 mm	41	82	34	52	0.45	

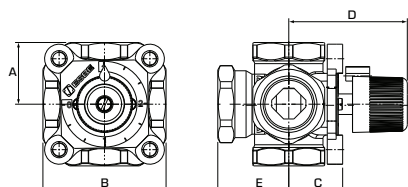


## SMĚŠOVACÍ VENTIL

### Řada 5MG

- Výborná regulace pro tu nejlepší stratifikaci v akumulacích nádržích
- Dlouhodobý provoz a vysoká odolnost
- Ideální volba mezi ventily a pohony ESBE

Řada 5MG obsahuje pěticestranné ventily vhodné ke stratifikaci v akumulacích nádržích. Ventily jsou vyrobeny z vysoce odolné mosazi, proto je lze používat v rozvodech vytápění. Řada 5MG je k dispozici v provedení DN25-32 a dodává se s jedním typem přípojky. Ventil lze dokonale kombinovat s pohony a regulátory ESBE.



5MG vnitřní závit

Č. výr.	Označení	DN	Kvs	Připojení	A	B	C	D	E	Hmotnost [kg]	Netěsnost v %	Poznámka
11005200	5MG25	25	8	Rp 1"	36	72	32	70	41	0.9	0.3	
11005300	5MG32	32	18	Rp 1 1/4"	44	88	38	77	47	1.2	0.2	

### TECHNICKÉ ÚDAJE

Tlaková třída: \_\_\_\_\_ PN 10

Teplota média: \_\_\_\_\_ max. +130 °C  
 \_\_\_\_\_ min. -10 °C

Rozdíl tlakové ztráty: \_\_\_\_\_ max. 100 kPa

Moment: \_\_\_\_\_ max. 3 Nm

Netěsnost v % \*: \_\_\_\_\_ viz tabulka

Regulační rozsah Kv/Kv<sup>min</sup>: \_\_\_\_\_ 100

Připojení: \_\_\_\_\_ Vnitřní závit, EN 10226-1

Média: \_\_\_\_\_ Topná voda (podle VDI2035)

\_\_\_\_\_ Směs vody/ glykolu, max. 50%\*\*

#### Materiál

Tělo ventilu a šoupátko: \_\_\_\_\_ Mosaz CW 614N

Ovládací knoflík: \_\_\_\_\_ Plast

Stupnice: \_\_\_\_\_ Zinek

O-kroužky: \_\_\_\_\_ EPDM

PED 2014/68/EU, článek 4.3

\* Rozdílový tlak 50 kPa (0,5 bar)

\*\* Další informace viz str. 112



### DALŠÍ INFORMACE

Příslušenství ..... 33

Průvodce a dimenzování ..... 112-126

Podrobnější informace ..... [www.esbe.eu](http://www.esbe.eu)