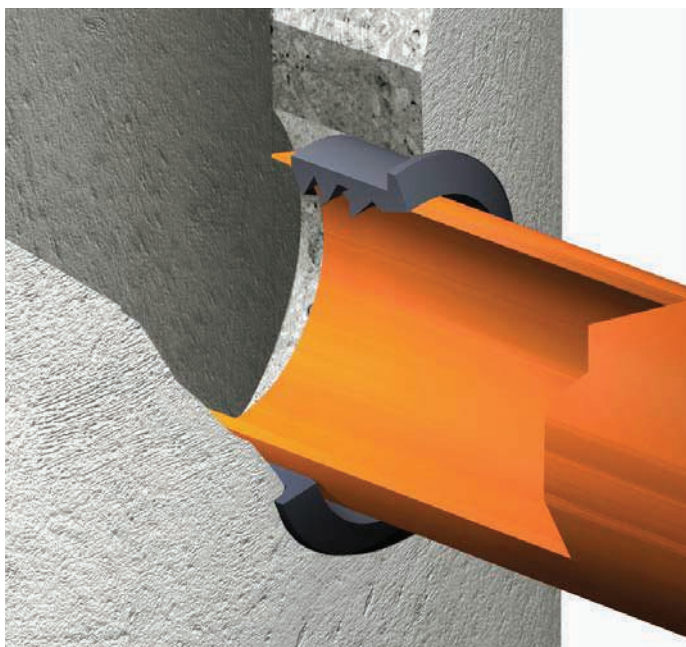




FLEX-SEAL COUPLINGS LTD
(a subsidiary of FERNCO INTERNATIONAL Limited)
Endeavour Works, Newlands Way, Valley Park,
Wombwell, Barnsley S730UW, United Kingdom
www.flexseal.co.uk



FORSHEDA AB
Trelleborg Forsheda Pipe Seal Division
S-330 12 Forsheda
Sweden
www.trelleborg.com/pipeseals/



TĚSNÍCÍ KROUŽKY PRO PRŮCHOZÍ POTRUBÍ A KANALIZAČNÍ PŘÍPOJKY

Použití těsnících kroužků

Pryžové těsnící kroužky FLEX-SEAL a FORSHEDA jsou určeny k zamezení průniku vlhkosti kolem potrubí vedeným skrze stěny budov, šachet, stok nebo nádrží. Pokud nejsou k dispozici účinná sedla, používají se kroužky FLEX-SEAL a FORSHEDA i pro napojení kanalizačních nebo drenážních přípojek na hlavní potrubí. V takovém případě jejich použití vyhovuje EN 1610, pozornost je však nutné věnovat možnému průniku konce potrubí do profilu hlavního potrubí. Těsnící kroužky se vkládají do předem odlitých nebo vyvrtaných otvorů.

Vedle stavebnictví se těsnící kroužky FORSHEDA typu F910 používají na zamezení průniku vlhkosti podél průchozích potrubí nebo uniku ropných a chemických látek i v petrochemickém, plynárenském a farmaceutickém průmyslu, strojírenství a energetice.

!!! Při použití těsnících kroužků pro utěsnění přípojky do hlavního potrubí by měl být poměr jejich průměrů > 1:2 jinak hrozí nebezpečí deformací a ztráty těsnosti !!!

Materiál

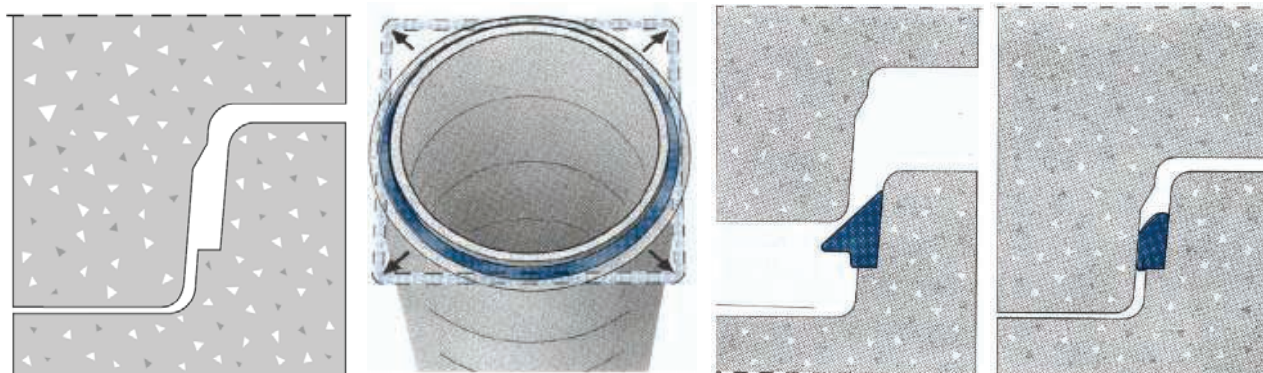
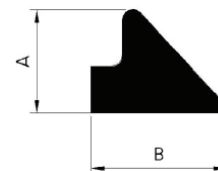
Těsnící kroužky FLEX-SEAL a FORSHEDA jsou vyráběny ze syntetické pryže SBR s tvrdostí 40±5 IRHD podle normy EN 681-1. Na přání jsou dodávány také z nitridové (NBR) pryže odolné proti působení ropných látek. Vlastní výroba odpovídá požadavkům ISO 9001:2000. Konstrukční životnost v běžných podmínkách se udává 100 let.

Klínová těsnění FORSHEDA F104 a F114 pro spojování segmentů betonových šachet a skruží

Klínová těsnění F104 a F114 slouží k zajištění těsnosti mezi jednotlivými segmenty kruhových betonových šachet nebo skruží. Ve zvláštních případech je lze použít i jako těsnění betonových trub. Od konstrukčně vyspělejších integrovaných těsnění nejsou tato těsnění přímo součástí jednotlivých segmentů, ale nasazují se až při jejich montáži. V závislosti na šířce spáry zámků jednotlivých výrobců šachet a skruží se i klínová těsnění F104 a F114 dodávají v různých rozměrech.

Forsheda F104

Nejlevnější a nejjednodušší typ klínového těsnění pro běžné šachty, používaný v mnoha zemích. Po nasazení na dílek zámků je nutné hrdlo dobře namazat kluzným prostředkem na betonové trubky.

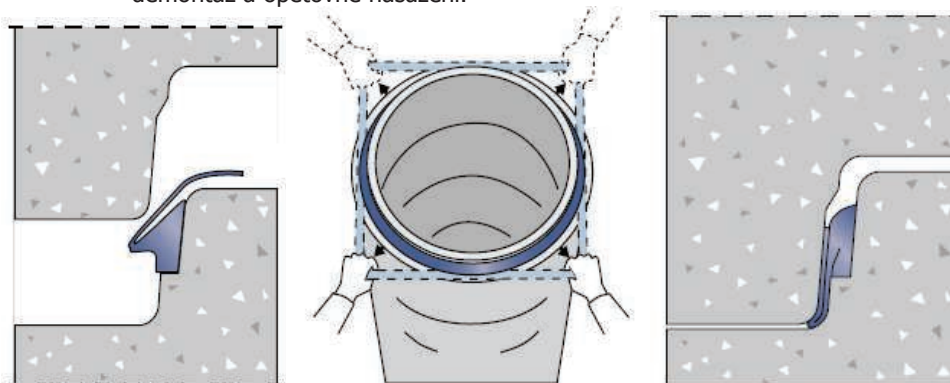


Typ	DN (mm)	Rozměry těsnění □ x šířka / výška (mm)	Šířka spáry (mm)	Materiál (mm)	Balení (ks/box)
F104-1889903	1000	985 x 20 / 26,0	11,5 ±1,2	SBR 40 IRHD	240
F104-1004906	1200	1190 x 24 / 30,5	13,5 ±2,0	SBR 40 IRHD	120
F104-1854505	1500	1470 x 28 / 35,5	16,0 ±2,5	SBR 40 IRHD	96
F104-1844801	2000	1935 x 28 / 35,5	16,0 ±2,5	SBR 40 IRHD	64
F104-1085304	2400	2400 x 28 / 35,5	16,0 ±2,5	SBR 40 IRHD	48

Další rozměry nebo provedení z nitrilové pryže na objednávku.

Forsheda F114

Vysoce sofistikované samomazné těsnění se vyznačuje lubrikovaným posuvným jazýčkem, který brání sklouznutí a zkřivení těsnění ze zámků a usnadňuje tak montáž a zvyšuje spolehlivost. **Při montáži není nutné používat kluzný prostředek**, velmi jednoduchá je i demontáž a opětovné nasazení.



Typ	DN (mm)	Rozměry těsnění □ x šířka / výška (mm)	Šířka spáry (mm)	Materiál (mm)	Balení (ks/box)
F114-1830404	1000	1000 x 20 / 26,5	11,5 ±1,2	SBR 40 IRHD	180
F114-1128804	1200	1180 x 24 / 32,0	13,5 ±2,0	SBR 40 IRHD	120
F114-1128902	1500	1470 x 28 / 38,0	16,0 ±2,5	SBR 40 IRHD	80
F114-1161704	2000	1930 x 28 / 38,0	16,0 ±2,5	SBR 40 IRHD	30
F114-1161802	2400	2385 x 26 / 38,0	16,0 ±2,5	SBR 40 IRHD	5

Další rozměry nebo provedení z nitrilové pryže na objednávku.