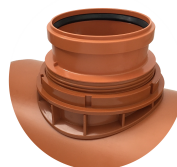


SEDLOVÁ ŠROUBOVACÍ ODBOČKA

Instruktažní manuál



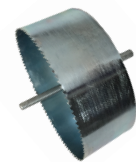
Potřebné vybavení:



Elektrická vrtačka



Vrták průměr
10 mm



Vykrúžovací vrták
průměr 200 mm



Nůž



Utahovací
klíč



Pracovní ochranné
pomůcky

Instrukce:



1. Označte střed a vyvrtejte otvor o průměru 10 mm.



2. Nasadte vodící čep vykrúžovacího vrtáku do tohoto otvoru.



3. Vyvrtejte otvor pomocí vykrúžovacího vrtáku 200 mm pod úhlem 90° k ose potrubí.



4. Očistěte hrany pomocí vhodného nože.



5. Protáhněte základnu šroubovací odbočky otvorem.



6. Pootočte základnu tak, aby kopírovala rádius trubky.



7. Umístěte závitový kroužek do drážky na základně.

8. Utáhněte ručně závitový kroužek na základně odbočky.

9. Použijte vhodný klíč a utahujte závitový kroužek, dokud vnitřní těsnění perfektně nesedne na trubku.

10. Vložte zvolenou koncovku s těsněním a utáhněte se spodní části odbočky. Zkontrolujte zda je odbočka správně umístěna na potrubí.

