

## Skruž horní v. 570 mm

Horní díl uliční vpusti DN450

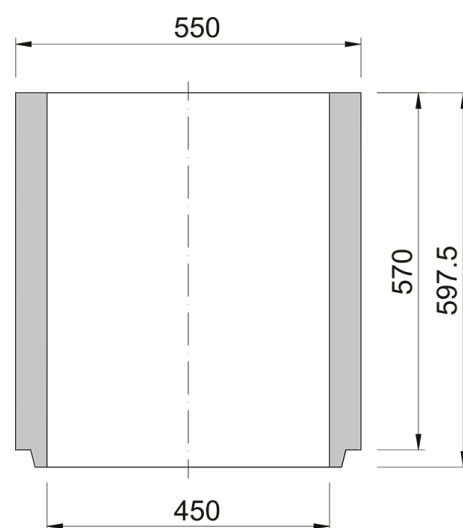
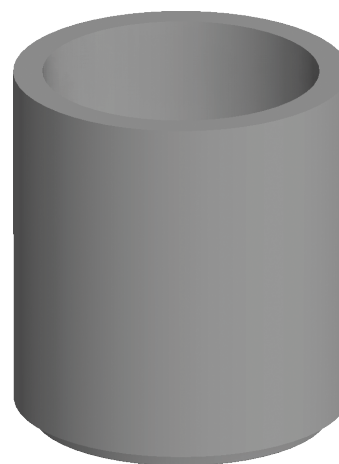


Kód	<b>BU5D</b>
Materiál	<b>Beton</b>
Hmotnost	<b>107 kg</b>
Norma	<b>DIN1917</b>
Balení	<b>8 ks/pal</b>

Díl uliční vpusti 5D, výšky 570mm, dle ČSN EN 1917, pevnost betonu 40 MPa, chemická odolnost XF4  
TBV-Q 450/570/5d

### OSTATNÍ:

| síla stěny 45mm



ODVOD  
DEŠŤOVÝCH VOD

