

model pro	obj.č.	materiál	stavební výška	úhlová vůle	hmotnost [kg]
armatury pro domovní přípojky	1650 KASI	tvárná litina	195-285	5,8°	7,9
šoupátka	1750 KASI *	tvárná litina	195-285	4,2°	12,0
podzemní hydranty	1950 KASI	tvárná litina	200-285	6,8°	24,0

* při objednávce nutné uvést typ zemní soupravy

č. 1650 KASI



Materiál:

Poklop: tvárná litina
Spojovací čep: nerezová ocel
Tlumící vložka: elastomer

Konstrukční charakteristiky:

- odpovídá ČSN EN 124, třída zatížení D400
- velké rozpětí stavební výšky
- rám s víkem je uložen ve vrchní vrstvě zpevněné plochy, tzv. plovoucí
- zatížení se nepřenáší do paty poklopu
- žádné propadání komunikace a výtluky
- zábrana proti samovolnému otevření při průjezdu vozidel
- výklopné víko s rámem spojeno čepem
- integrovaná podkladová deska se spodní částí poklopu (*)
- snadné otevírání i při velkém znečištění nebo zamrznutí
- jednoduchá montáž
- bezhlučný provoz
- možnost dodávky s vlastním logem
- barevné víko na objednání

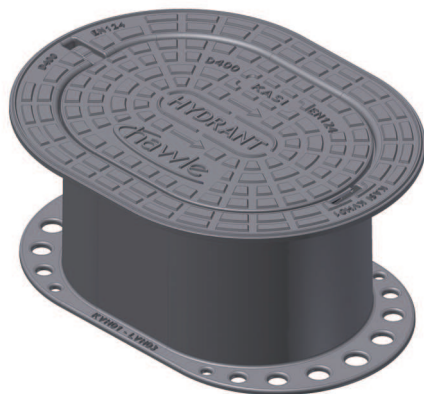
č. 1750 KASI



Návod k instalaci poklopu:

- provést vizuální kontrolu poklopu
- spodní část poklopu nasadit na teleskopickou zemní soupravu a pootočením zajistit proti vysunutí, u tuhé zemní soupravy osadit nad zemní soupravu tak, aby čtyřhran byl uprostřed otvoru ve spodní části (*)
- usadit spodní část poklopu do maltového lože (bez nutnosti podkladové desky)
- provést obsyp a zhutnění po vrstvách dle správné skladby vozovky
- v případě instalace na novou komunikaci - nasadit na spodní část přípravek (víčko odpovídající výšce) zajišťující, aby nedošlo k zasypání poklopu. Vrch víčka má být cca 1-3 cm pod konečnou úroveň terénu, resp. rovinou komunikace
- v případě výměny poklopu - nasadit na spodní část přípravek (trubku) zajišťující, aby nedošlo k zasypání poklopu
- provést finální vrstvu komunikace (u výměny poklopu postupně hutnit)
- opatrně vyndat přípravek tak, aby nedošlo k zasypání poklopu
- nasadit rám poklopu s víkem, šipky na rámu poklopu musí směřovat ve směru jízdy vozidel po komunikaci
- v místě rozšíření pro pant připravit kapsu, horní plocha poklopu musí být cca 15-20 mm nad úroveň okolního materiálu
- při konečné úpravě zaválcovat rám poklopu s víkem do roviny s niveletou komunikace
- u tekutých asfaltů lze vrchní díl poklopu nastavit (aretovat) v požadované výšce před zaválcováním

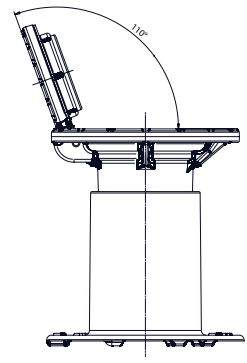
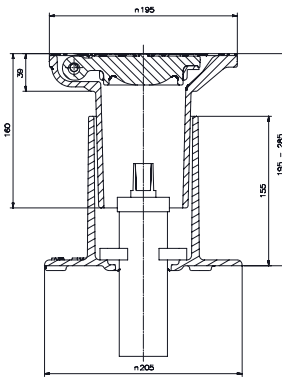
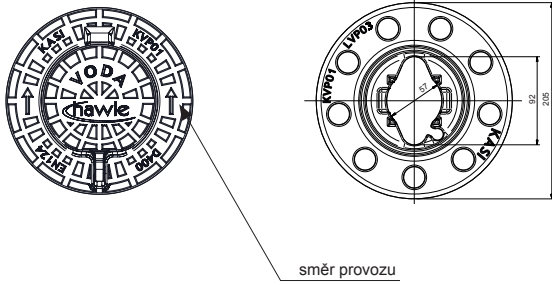
č. 1950 KASI



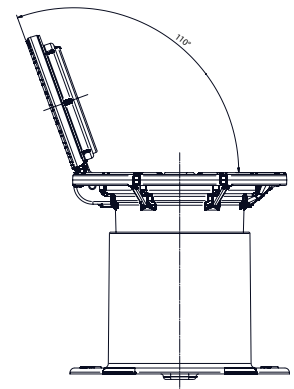
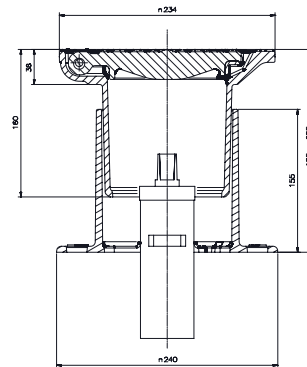
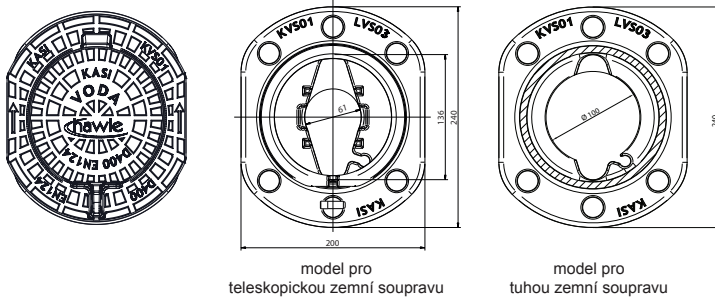
* netýká se hydrantových poklopů

Uliční poklopy samonivelační

č. 1650 KASI poklop pro armatury pro domovní přípojky



č. 1750 KASI poklop šoupátkový



č. 1950 KASI poklop hydrantový

