

## Bezpečnosť

Základné bezpečnostné upozornenia

- Kompletne si prečítajte návod na montáž a bezpečnostné upozornenia a prísne dodržiavajte pokyny, ktoré sú v nich uvedené
- Dodržiavajte predpisy daného štátu



### NEBEZPEČENSTVO

#### Ohrozenie života vplyvom elektrického prúdu

- ▶ Nezvárajte mokré alebo vodou naplnené potrubia
- ▶ Spojku na elektrické zváranie používajte len so zasunutými rúrkami a tvarovkami
- ▶ Spojku na elektrické zváranie nezvárajte v mieste príchytiek



### VÝSTRAHA

#### Nebezpečenstvo popálenia

- ▶ Počas zvárania a ochladzovacej fázy sa nedotýkajte potrubia a spojok



### UPOZORNENIE

#### Chybné zváranie

- ▶ Potrubie, ktoré sa má zvärať, udržiajte počas zvárania a ochladzovacej fázy bez napätia
- ▶ Zamedzte prúdeniu vzduchu vo vnútri rúrky
- ▶ Konce rúrok udržiavajte suché a čisté

Použitie v súlade s určením

Spojky na elektrické zváranie Geberit sú výhradne určené na nasledujúce použitie:

- Spojenia rúrok a tvaroviek Geberit PE a Geberit Silent-db20
- Pripojenie na elektrické zváracie prístroje Geberit ESG 40-160 resp. ESG 40/200 resp. ESG 3 resp. ESG light

Iné alebo tieto účely presahujúce použitie sa považuje za použitie, ktoré nie je v súlade s určeným účelom. Firma Geberit neručí za škody vzniknuté nesprávnym použitím.

## Technické údaje

|                  |           |    |
|------------------|-----------|----|
| Montážna teplota | -10 - +40 | °C |
|------------------|-----------|----|

Potrebný zvárací tlak dosiahne elektrospojka automaticky vďaka svojej zmrštvosti o 2,5 - 5,0 %.

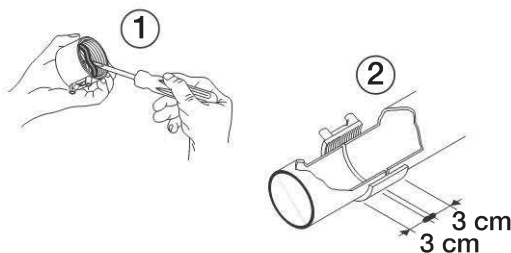
## Montáž



Elektrospojku možno použiť aj ako manžetu:

Príprava elektrospojky a koncov rúrok pre manžetu

- ▶ Dorazový krúžok odstráňte pomocou skrutkovača a na koncoch rúrok vyznačte hĺbku zasunutia 3 cm



## Bezpečnost

Základní bezpečnostní pokyny

- Pročtěte si kompletně pokyny pro bezpečnost a pokyny, které jsou v nich obsaženy, přesně dodržujte
- Dodržujte územně specifické předpisy



### NEBEZPEČÍ

#### Ohrožení života elektrickým proudem

- ▶ Nesvařujte mokrá nebo vodou naplněná vedení
- ▶ Elektrospojku používejte pouze se zasunutými trubkami a tvarovkami
- ▶ Elektrospojku nesvařujte přes podpěry



### VÝSTRAHA

#### Nebezpečí zranění popálením

- ▶ Nedotýkejte se během svařování a ochlazování vedení a elektrospojky



### POZOR

#### Chybné svařování

- ▶ Udržujte svařované vedení během svařování a ochlazování bez napětí
- ▶ Zamezte proudění vzduchu vnitřkem trubky
- ▶ Udržujte konce trubek suché a čisté

Použití v souladu s určením

Elektrospojky Geberit jsou určeny výhradně pro následující použití:

- Spojování trubek a tvarovek z materiálu Geberit PE a Geberit Silent-db20
- Připojení na elektrické svářečky Geberit ESG 40-160 resp. ESG 40/200 resp. ESG 3 resp. ESG light

Jiné použití nebo použití přesahující určený účel je považováno za v rozporu s určením. Za škody plynoucí z takového použití firma Geberit neručí.

## Technické údaje

|                  |           |    |
|------------------|-----------|----|
| Montážní teplota | -10 - +40 | °C |
|------------------|-----------|----|

Elektrospojka dosáhne potřebného přitlaku automaticky díky své smrštitelnosti o 2,5 - 5,0 %.

## Montáž



Elektrospojku lze používat také jako manžetu:

Příprava elektrospojky a konce potrubí pro manžetu

- ▶ Odstraňte pomocí šroubováku dorazový kroužek a označte na koncích trubek hloubku zasunutí 3 cm

