

LAUFEN INSTALLATION SYSTEM

Rámový podomítkový modul CW2 se zabudovanou hadičkou pro přívod vody, do lehké příčky pro závěsné WC, Dual Flush 4.5/3 l, nastavitelné i na 6/3 l a 4/2 l



ROZMĚRY

Délka	500 mm
Šířka	140 mm
Výška	1120 mm

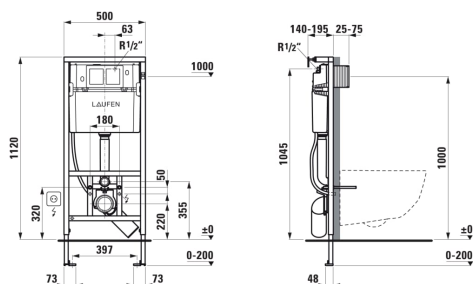
PROVEDENÍ

000 - standardní provedení

Vhodné pro : Závěsné WC

Čistá hmotnost (kg) : 14,5

TECHNICKÉ VÝKRESY



KOMPATIBILNÍ S



Splachovací tlačítko, Dual Flush

H895661...0001



Splachovací tlačítko AW2, Dual Flush, nerez ocel INOX, anti-vandal

H8956620000001



Elektronické splachovací tlačítko, bezdotykové, vyrobené ze skla, Dual Flush, pro instalační systém LIS Laufen. Pouze v kombinaci s instalační sadou podomítkového elektrického zdroje 898660, objednávejte



Elektronické splachovací tlačítko, bezdotykové, vyrobené ze skla, Dual Flush, pro instalační systém LIS Laufen. Pouze v kombinaci s instalační sadou podomítkového elektrického zdroje 898660, objednávejte



Opěrná tyč pro páku a upínací systémy, levá

H8926670000001



Opěrná tyč pro páku a upínací systémy, pravá

H8926680000001

LAUFEN INSTALLATION SYSTEM

Podmítkové moduly (LIS) jsou dokonalým řešením pro snadnou a rychlou montáž závěsných klozetů značky Laufen. Rámové konstrukce do lehké příčky a konstrukce pro obezdění se hodí pro stavební realizace v různých typech budov. Všechny LAUFEN podmítkové prvky jsou vybaveny nádržkou s úsporným systémem splachování dual flush (6/3 litry), včetně možnosti přenastavení na 4,5/3 litry.

