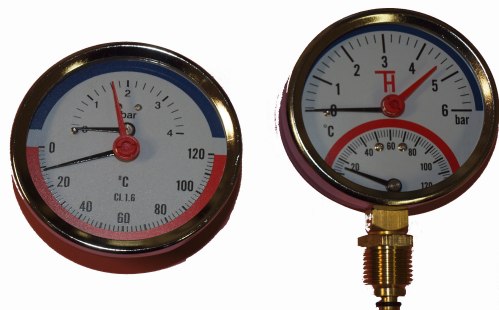


NÁVOD NA POUŽITÍ

termomanometrů



➤ Bezpečnostní podmínky

Termomanometr musí být vybrán s ohledem na tlakový rozsah, technické použití a specifické vlastnosti měřeného média. Aby byla zaručena dlouhodobá přesnost měření, musí být v provozu dodržovány odpovídající limity zatížení. Instalaci a montáž mohou provádět pouze osoby kvalifikované. Při vystavení termomanometru většímu tlakovému rázu než je jejich použití

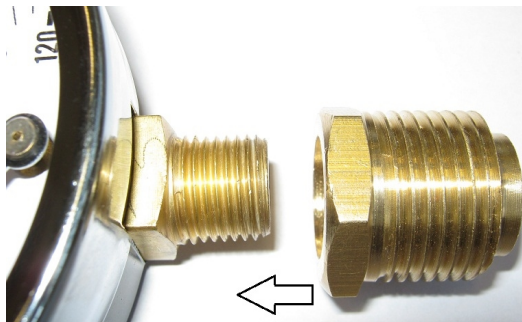
může, dojit k poškození sváru a následně netěsnosti termomanometru. Všechny termomanometry musí být po tomto zvýšeném zatížení vyměněny.

➤ Mechanické připojení

Připojovací závit na těle termomanometru je G1/4". Součástí dodání je i pojistný ventil se závitem G1/2". Tento závit se používá k připojení do systému. K utěsnění závitových spojů se používá standardní těsnicí materiál, vyhovující podmínkám konkrétní aplikace, nejčastěji teflonová páska nebo nit.

➤ Požadavky na instalaci

Při instalaci termomanometru do pojistného ventilu, musí být závit dotažen až do konce závitu, aby došlo k plnému otevření pojistného ventilu. Při montáži použijeme klíče – na závit G1/4" těla termomanometru, klíč č. 14, na závit G1/2" těla pojís.ventilu, klíč č.21.



➤ Okolí a pracovní teplota

Teplota okolí je stanovena $T_{min.} -20^{\circ}C$, $T_{max.} 60^{\circ}C$. Rozdíl pracovní teploty média a okolí nesmí přesáhnout $60-70^{\circ}C$ vzdušné vlhkosti. Při porušení tohoto teplotního rozdílu dochází ke kondenzaci v termomanometru a poškození měřicího systému. Kondenzace je způsobena vysokým rozdílem teploty média a okolí. Následnou kondenzací vzdušné vlhkosti, může docházet k usazování kondenzátu v těle přístroje, což vede k poškození měřicího systému.

➤ Skladování

Termomanometry by měly být přepravovány a uskladněny v originálních obalech až do instalace. Termomanometry musí být v průběhu skladování chráněny proti vnějšímu poškození. Termomanometry se používají v bezprašném prostředí.

Skladovací teplota: $-40^{\circ}C+70^{\circ}C$. Termomanometry odstraněné z provozu by měly být chráněny před prachem a vlhkostí.

➤ Údržba a obsluha

Termomanometry nepožadují žádnou údržbu nebo obsluhu. Testy by se měly provádět pravidelně, aby mohla být garantována přesnost měření. Testy nebo překalibrování směřují provádět jen kvalifikované osoby s příslušným vybavením.