



## Charakteristika

### DN 15 - 20

Jednotokový suchoběžný vodoměr s magnetickou spojkou

Na měření spotřeby množství pitné a užitkové vody do maximální teploty 50°C

Na měření spotřeby množství teplé užitkové vody v teplotním rozmezí od 30 °C do 90°C

Malá citlivost na případné nečistoty

Pro montáž do horizontálního i vertikálního potrubí kromě polohy počítadlem směrem dolů

Možnost natočení počítadla do polohy vhodné pro nej přesnější odečítání

Vodoměr je vhodný pro zapojení do systémů AMR instalováním pulsního výstupu nebo radiového modulu.

Možnost zpětné klapky

## Speciální vlastnosti

Vodoměr je chráněn proti vlivu vnějšího magnetického pole podle EN 14 154

**Modulární počítadlo připravené pro nasazení elektronických komunikačních modulů :**

**Residia-M** M-Bus modul podle EN 13757-3 (IEC 870/EN 1434-3)

**Residia-P** impulsní modul s hodnotou impulsu 1 nebo 10 litrů

Možnost vybavení vodoměru komunikačním modulem přímo od výrobce

## Počítadlo a odečítatelnost

Odečítatelnost:

- 8 válečků - 5 válečků pro  $m^3$  a 3 válečky pro litry
- nejnižší odečítatelná hodnota 0,05 litru

Indikace průtoku prostřednictvím rotujícího ukazatele chodu umístěného uprostřed číselníku. Ukazatel chodu může pomoci při odhalení úniků.

Počítadlo otočné o  $355^\circ$  umožňuje pootočení do polohy pro dobré odečítání stavu vodoměru.

## EU certifikát typu

EU certifikát typu v shodě s :

2014/32/EU (MID)

EN 14154:2005+A2:2011

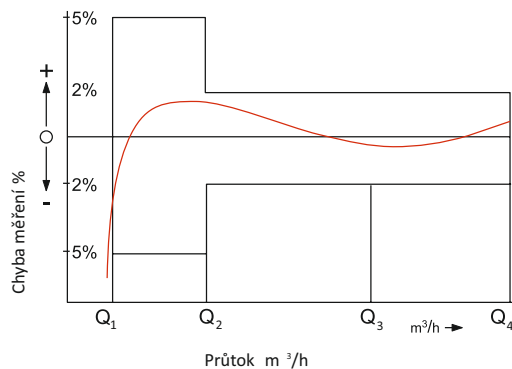
OIML R49:2013

ISO 4064:2014

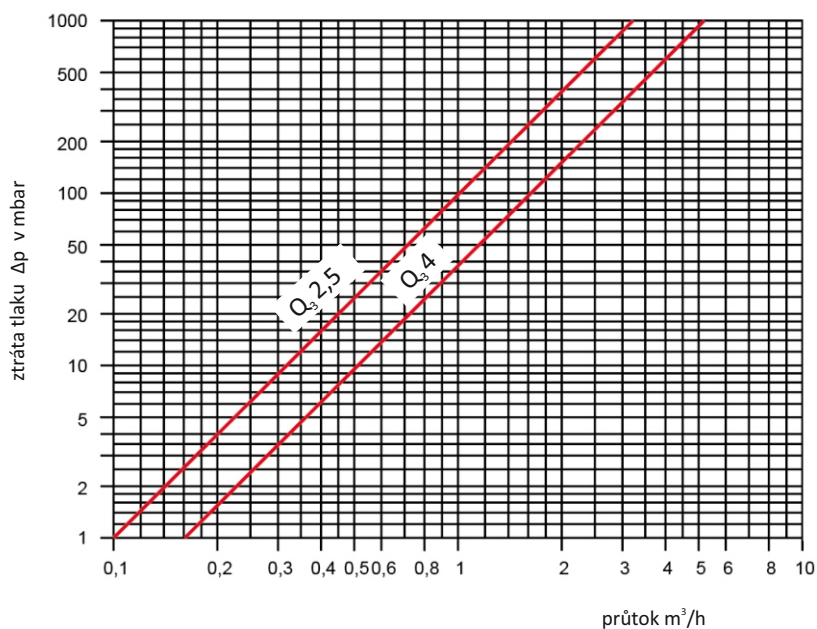
**Q<sub>s</sub> 2,5 DE-12-MI001-PTB013**

**Q<sub>s</sub> 4 DE-16-MI001-PTB008**

## Typická křivka chyb



## Typická křivka tlakových ztrát



## Technické parametry

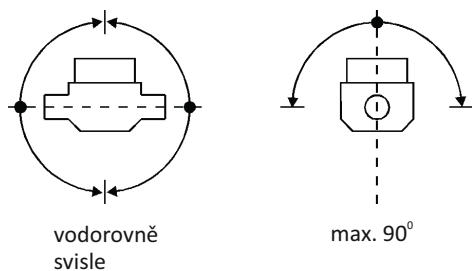
### Metrologické parametry

Velikost	2,5 m <sup>3</sup> /h				4 m <sup>3</sup> /h			
Teplotní rozsah	od 0,1°C do 50°C		od 30°C do 90°C		od 0,1°C do 50°C		od 30°C do 90°C	
Poloha instalace	horizontál <sup>1)</sup>	vertikál	horizontál <sup>1)</sup>	vertikál	horizontál <sup>1)</sup>	vertikál	horizontál <sup>1)</sup>	vertikál
Rozsah R=Q <sub>3</sub> /Q <sub>1</sub>	80 <sup>2)</sup>	40	80 <sup>2)</sup>	40	80 <sup>2)</sup>	40	80 <sup>2)</sup>	40
Rozsah R=Q <sub>2</sub> /Q <sub>1</sub>	1.6							
Minimální průtok Q <sub>1</sub>	0,025 m <sup>3</sup> /h	0,063 m <sup>3</sup> /h	0,025 m <sup>3</sup> /h	0,063 m <sup>3</sup> /h	0,040 m <sup>3</sup> /h	0,100 m <sup>3</sup> /h	0,040 m <sup>3</sup> /h	0,100 m <sup>3</sup> /h
Přechodový průtok Q <sub>2</sub>	0,040 m <sup>3</sup> /h	0,1 m <sup>3</sup> /h	0,040 m <sup>3</sup> /h	0,1 m <sup>3</sup> /h	0,064 m <sup>3</sup> /h	0,160 m <sup>3</sup> /h	0,064 m <sup>3</sup> /h	0,160 m <sup>3</sup> /h
Trvalý průtok Q <sub>3</sub>	2,5 m <sup>3</sup> /h				4 m <sup>3</sup> /h			
Přetěžovací průtok Q <sub>4</sub>	3,125 m <sup>3</sup> /h				5 m <sup>3</sup> /h			
Třída přesnosti	± 2% (Q <sub>2</sub> ≤ Q ≤ Q <sub>4</sub> ) pro teplotu média ≤ 30°C							
	± 3% (Q <sub>2</sub> ≤ Q ≤ Q <sub>4</sub> ) pro teplotu média > 30°C							
	± 5% (Q <sub>1</sub> ≤ Q ≤ Q <sub>2</sub> )							
Pracovní rozsah tlaku	od 0,3 bar (0,03 MPa) do 16 bar (1,6 MPa)							
Tlaková třída	0,63 bar ( při Q <sub>3</sub> )							
Třída citlivosti na nepravdelnosti v rychlostním poli	U0D0							
Třída prostředí	O							
Mechanické prostředí	M2							
Klimatické prostředí	od 5 °C do 70°C							

1) - kromě polohy počítadlem směrem dolů

2) - rovněž dostupný s jinými hodnotami R

## Montáž



Metrologické parametry do R125 pro Q<sub>3</sub> 2,5 a R100 pro Q<sub>3</sub> 4 jsou dosažitelné pouze v horizontální poloze s počítadlem směrem nahoru. Ve vertikální montážní poloze je dosažitelné R40.

Přípustné všechny instalační polohy kromě polohy s počítadlem směrem dolů.

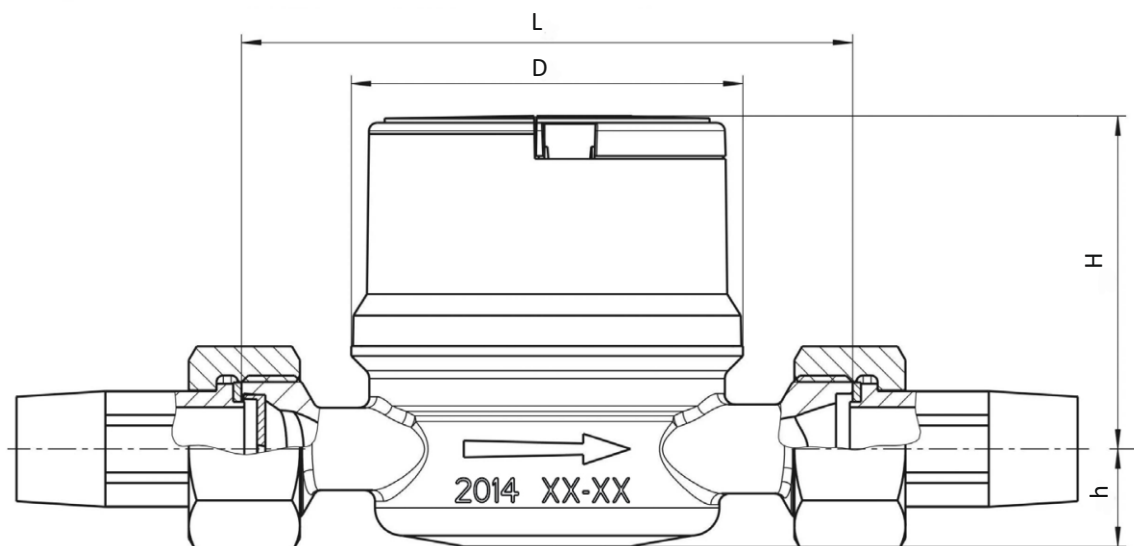
Počítadlo pootočitelné do polohy pro nejlepší odečítání.


## Hlavní rozměry a hmotnost

Velikost	DN	mm	15				20
			80	110	115	130	130 <sup>1)</sup>
Stavební délka	L	mm	80	110	115	130	130 <sup>1)</sup>
Šířka	D	mm	70	70	70	70	70
Výška	H	mm	60	60	60	60	60
	h	mm	17,5	17,5	17,5	17,5	17,5
Závit přípojovacích částí		palec	R1/2"	R1/2"	R1/2"	R1/2"	R3/4"
Závit vodoměru	průměr		G3/4"B	G3/4"B	G3/4"B	G3/4"B	G1"B
Hmotnost		g	0,41	0,45	0,47	0,48	0,5

1) - rovněž dostupný se stavební délkou 80 a 110 mm

## Rozměrový náčrtek



 **qualityaustria** Systém řízení kvality OQS-certifikován  
Succeed with Quality podle ISO 9001, Reg.-Nr.: 3496/0

  
a xylem brand

Sensus Česká republika, spol. s r.o., Olšanská 54/3, Žižkov, 130 00 Praha 3  
T: +420 286588 996 E-mail: info.cz@xyleminc.com  
www.sensus.com

11-2018 · 0003 Práva na změnu vyhrazeno