

## Datový list: Stratos MAXO-Z 30/0,5-12

### Hydraulické údaje

Maximální provozní tlak $P_N$	10 bar
Min. teplota média $T_{min}$	0 °C
Max. teplota média $T$	80 °C
Min. okolní teplota $T_{min}$	0 °C
Max. okolní teplota $T_{max}$	40 °C
Max. přípustná tvrdost v cirkulačních systémech užitkové vody	3,57 mmol/l (20 °dH)

### Materiály

Skříň čerpadla	Stainless steel
Oběžné kolo	PPS-GF40
Hřídel	1.4122, s povrchovou úpravou DLC
Materiál ložiska	Uhlíkový grafit

### Informace k umístění objednávky

Značka	Wilo
Název výrobku	Stratos MAXO-Z 30/0,5-12
Číslo EAN	4048482700137
Číslo výrobku	2164671
Hmotnost netto cca $m$	8 kg
Hmotnost brutto cca $m$	8,9 kg
Délka včetně obalu	400 mm
Výška včetně obalu	263 mm
Šířka včetně obalu	300 mm
Vlastnost balení	Přepravní obal
Druh balení	Karton
Minimální objem objednávky	1

### Údaje o motoru

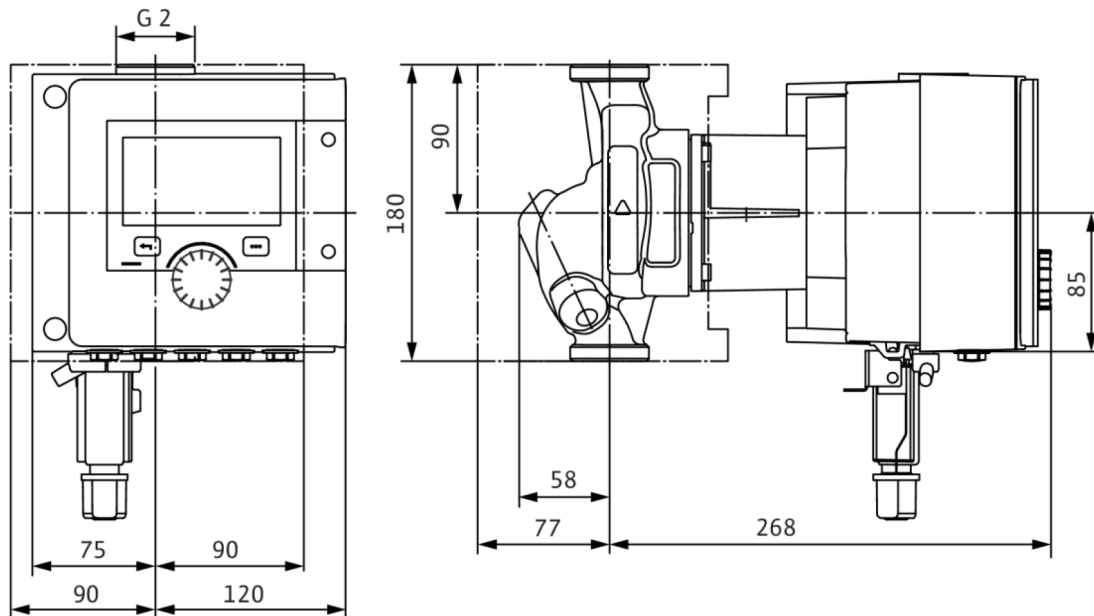
Index energetické účinnosti (EEI)	0.19
Síťová přípojka	1~230 V, 50/60 Hz
Jmenovitý výkon motoru $P_2$	0,26 kW
Jmenovitý proud $I_N$	1,28 A
Min. otáčky $n_{min}$	450 ot./min
Max. otáčky $n_{max}$	4350 ot./min
Příkon (min) $P_{1 min}$	7,0 W
Příkon $P_{1 max}$	295,0 W
Rušivé vyzářování	EN 61800-3;2004+A1;2012 / obytné prostředí (C1)
Odolnost proti rušení	EN 61800-3;2004+A1;2012 / průmyslové prostředí (C2)
Regulace otáček	Frekvenční měnič
Izolační třída	F
Třída krytí motoru	IPX4D
Ochrana motoru	Interní ochrana proti přehřátí a přetížení

### Rozměry pro instalaci

Přípojka trubky na straně sání $DNs$	G 2
Přípojka trubky na výtlaku $DNd$	G 2
Konstrukční délka $l_0$	180 mm

## Rozměry a rozměrové výkresy: Stratos MAXO-Z 30/0,5-12

Stratos MAXO-Z 30/0,5-12 PN 10



# Charakteristiky: Stratos MAXO-Z 30/0,5-12

Wilo-Stratos MAXO-Z 25/0,5-12, 30/0,5-12

