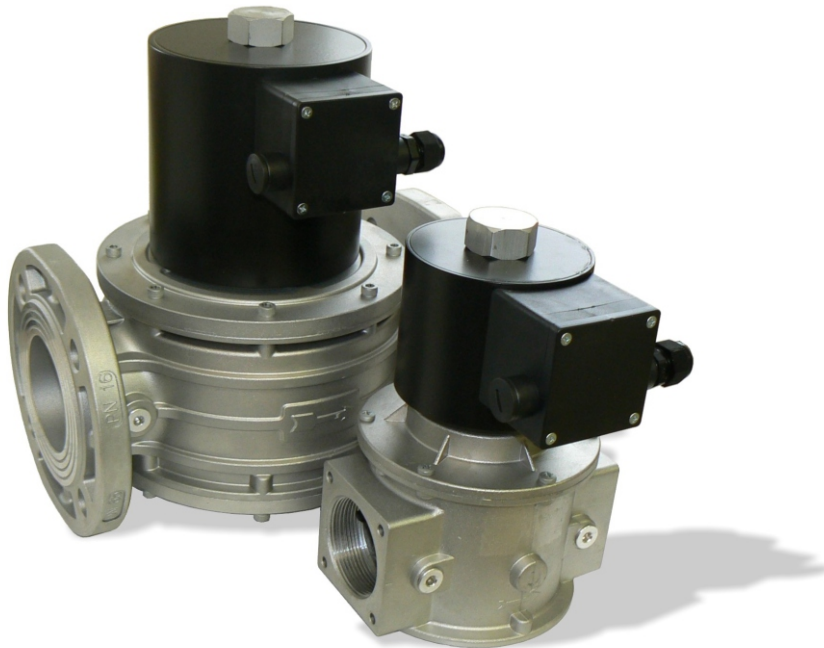




SVG036, SVG100, SVG600
0-36kPa, 0-100kPa, 0-600kPa
Rp1/2"-2", DN25-DN300



Samočinný uzavírací ventil dle ČSN EN 161

Použití:	samočinný uzávěr plynného paliva dle ČSN EN 161 - uzávěr instalovaný před vstupem plynovodu do kotelny dle ČSN 07 0703 - Kotelny se zařízeními na plynná paliva, bod 7.6 v součinnosti s detektory úniku plynu
Médium:	topné plyny dle ČSN EN 437 třídy 1,2,3
Napájecí napětí:	230V/ 50-60Hz, 24V/ 50Hz, 24V DC - viz objednací kód
Funkce:	NC (bez napětí uzavřen)
Třída ventilu:	A
Skupina přístrojů:	2
Doba uzavření:	<1s
Krytí:	IP65
Prostředí:	normální
Provoz:	100% - trvalá zátěž
Třída izolace:	F (155 °C)
Materiál tělesa:	hliník UNI EN 1706
Materiál víka:	hliník UNI EN 1706, galvanizovaná ocel
Teplota okolí:	-20°C – +60°C
Provozní přetlak:	0–36kPa pro SVG036 0–100kPa pro SVG100 0–600kPa pro SVG600
Provedení připojení:	závitové dle ISO 7/1, Rp1/2"–2" přírubové PN16 dle ISO 7005, DN25–DN300
Filtrační vložka:	filtrační vložka je standardně výbavou ventilu typu SVG036. U ostatních typů není možná. 50 mikronů pro Rp1"1/4–2" 50 mikronů pro DN40–DN80 10 mikronů pro DN100–DN200
Ostatní info:	průtok, příkon atd., viz dok. VTX_MPP_SVG Ventily DN200 a DN300 jsou na poptávku.

Příkon cívek u ventilů Rp1/2"–DN150 je do 20s po otevření ventilů snížen o cca 70%



SVG036, SVG100, SVG600

0-36kPa, 0-100kPa, 0-600kPa

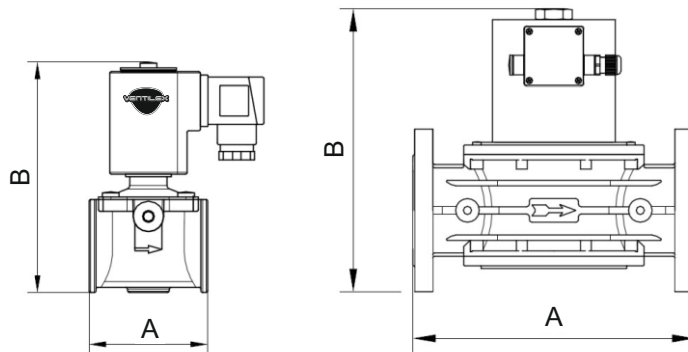
Rp1/2"-2", DN25-DN300

Rozměry (mm):

Tab.1

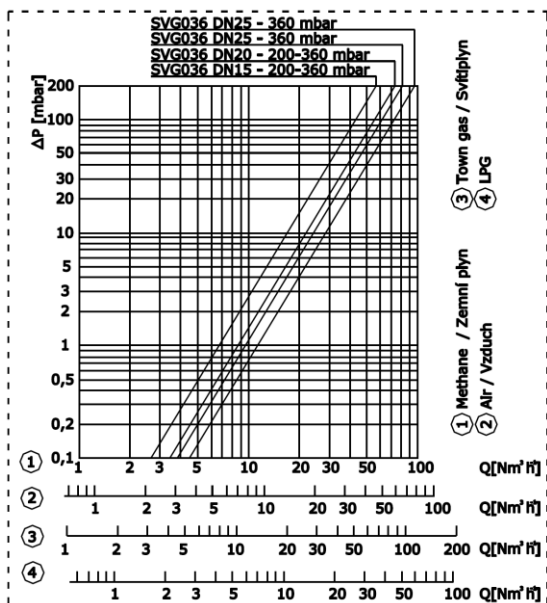
Připojení			A	B	Příkon VA			Váha (kg)
					24V AC	24V DC	230V AC	
Rp	1/2"	015	70	137	24/7	27/7	30/9	0,8
Rp	3/4"	020	70	137	24/7	27/7	30/9	0,8
Rp	1"	025	70	137	56/16	56/16	54/18	1,8
Rp	1 1/4"	032	160	210	68/18	68/18	89/25	5,9
Rp	1 1/2"	040	160	210	68/18	68/18	89/25	5,8
Rp	2"	050	160	210	68/18	68/18	89/25	6,1
DN	32	032P	230	237	68/18	68/18	89/25	10,0
DN	40	040P	230	261	68/18	68/18	89/25	10,8
DN	50	050P	230	261	68/18	68/18	89/25	13,4
DN	65	065	290	321	185/50	185/50	290/75	17
DN	80	080	310	328	185/50	185/50	290/75	18
DN	100	100	350	389	120/35	130/40	270/70	34,2
DN	125	125	480	570	120/35	130/40	270/70	58
DN	150	150	480	570	120/35	130/40	270/70	60

Hodnoty uvedené v tabulce platí pro ventily SVG036

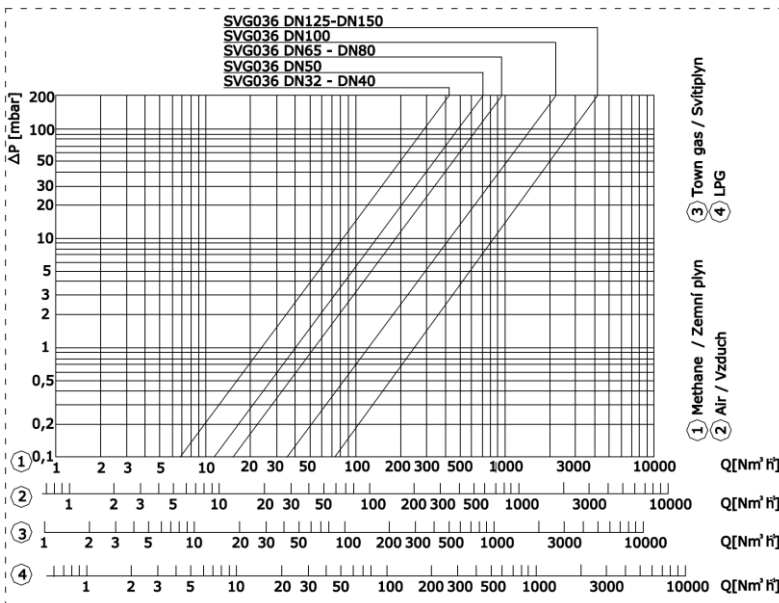


Průtok:

Obr.1



Obr.2



Objednávací kód:

SVGxxx-0x-xxx

PROVOZNÍ PŘETLAK

036 - 0-36kPa
100 - 0-100kPa
600 - 0-600kPa

PŘIPOJOVACÍ ROZMĚR

015 - Rp1/2"
až
300 - DN300
viz Tab.1

NAPÁJECÍ NAPĚTÍ

1 - 24V AC (~)
2 - 24V DC (=)
3 - 230V AC (~)

Příklad sestavení objednávacího kódu:

SVG036-03-050
036 - PS 36kPa
03 - napájecí napětí 230V AC
050 - připojení ventilu Rp2"