

HAVARIJNÍ VENTILY PRO PLYNNÁ PALIVA s ručním otevíráním

SAFETY SOLENOID GAS VALVES FOR HEATING GAS with manual reset

POUŽITÍ:

K uzavření nízkotlakého (5kPa) potrubního rozvodu plynu.

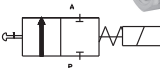
POPIS FUNKCE:

Elektromagnetický ventil je konstrukčně proveden pro ruční otevírání (vytažení táhla ventilu) a elektromagnetické uzavření el. impulzem. V provozním stavu je cívka ventilu bez napětí. Elektromagnetický havarijní ventil je možno uzavřít i ručně.

POZNÁMKA:

Havarijní plynové ventily doporučujeme používat s detektory plynu viz. str. 9.

Před plynové ventily doporučujeme předřadit filtry viz. str. 27.



APPLICATION:

Designed to closure of low-pressure (5kPa) pipeline.

DESCRIPTOIN OF FUNCTION:

Safety solenoid gas valve is designed for a manual reset (pulling out the valve bar) and solenoid shut-off by means of electrical impulse. In operating mode, the valve coil is free of voltage. It is possible to close the solenoid valve manually, as well.

NOTE:

Let us propose to use safety solenoid valve with gas detector DHP (page 9).

Let us propose to insert gas filter before gas valves (page 27).

TYP- Objednací kód TYPE - Code	Jmenov. světlost Inside diameter DN	Připoj. rozměr (vnitřní závit) Connection (internal thread)	Pracovní přetlak Pressure difference (kPa)		Příkon Power input	Krytí Protection	Hmotnost Weight (kg)
			min	max			
EVH 1015.*2/L	15	Rp 1/2	0	5	7 VA	IP 00	0,6
EVH 1020.*2/L	20	Rp 3/4	0	5	7 VA	IP 00	0,8
EVH 1025.*2/L	25	Rp 1	0	5	7 VA	IP 00	0,9
EVH 1040.*2/L	30	Rp 1 1/2	0	5	7 VA	IP 00	1,4
EVH 1050.*2/L	40	Rp 2	0	5	7 VA	IP 00	2,1
EVH 1015.*2/LR	15	Rp 1/2	0	5	17 VA	IP 54	0,5
EVH 1020.*2/LR	20	Rp 3/4	0	5	17 VA	IP 54	0,6
EVH 1025.*2/LR	25	Rp 1	0	5	17 VA	IP 54	0,75
EVH 1032.*2/LR	30	Rp 1 1/4	0	5	17 VA	IP 54	1,4
EVH 1040.*2/LR	30	Rp 1 1/2	0	5	17 VA	IP 54	1,25
EVH 1050.*2/LR	40	Rp 2	0	5	17 VA	IP 54	1,95

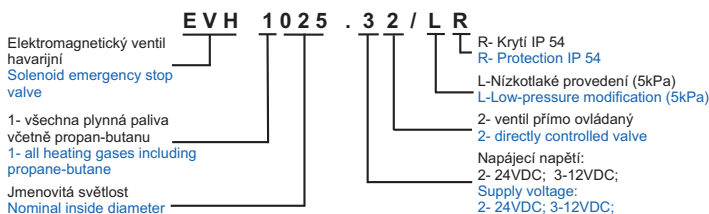
TECHNICKÉ ÚDAJE:

Provedení	2/2 cestný, sedlový ventil s elastickým těsněním odpovídá EN 161
Funkce	havarijní ventil
Ovládání	ručně, elektricky pouze zavřít, cívka otočná 360°
Průtokové médium	plynná paliva včetně propan-butanu
Použitý materiál	tělo - mosaz ; vnitřní části - nerez těsnění - pryž NBR, HNBR
Teplota okolí	-20 až +60°C
Teplota média	max 80°C
Napájecí napětí	24V=, 12V=
Doba zapnutí	100%
Spínací čas (otevření/zavření)	max.1s / max. 1s
Poloha zabudování	libovolná
Příkon	17 VA, 7 VA
Krytí	IP 54, IP 00
El.připojení	konektor. zásuvkou s ochr. kontaktem; Faston
Prostředí	nevybušné (ZONA 2 jen pro cívku 17VA)

TECHNICAL DATA:

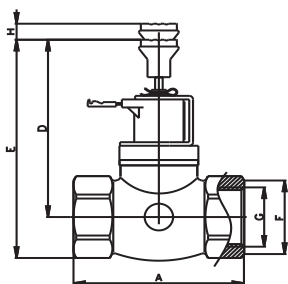
Modification	2/2 way, seat valve with elastic sealing meets EN 161
Function	Safety solenoid gas valve
Control	manual, electric shut off only, 360° revolving coil
Passage medium	heating gases including propane-butane
Used material	body-brass, inside parts- stainless steel, sealing rubber NBR, HNBR
Ambient temperature	-20 to +60°C
Medium temperature	max 80°C
Supply voltage	24V=, 12V=
Switching time	100%
Opening / closing time	max.1s / max.1s
Installation	any
Power input	17 VA, 7 VA
Protection	IP 54, IP 00
El. connection	connecting socket with a protecting contact, Faston
Environment	inexplosive (ZONA 2 only for coil 17VA)

OBJEDNACÍ KLÍČ ORDERING KEY

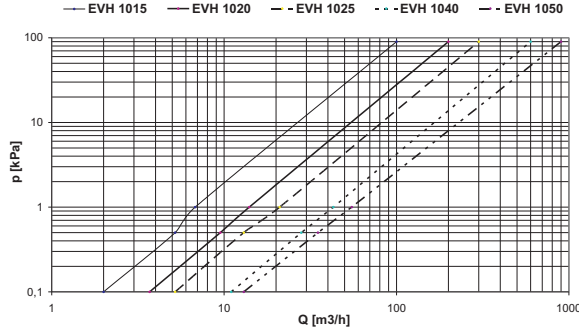


ZÁSTAVBOVÉ ROZMĚRY:

ASSEMBLING DIMENSIONS:



PRŮTOKOVÝ DIAGRAM PRO ZEMNÍ PLYN FLOW CHART FOR NATURAL GAS



TYP TYPE	A	D/L	D/LR	E/L	E/LR	F	G	H
EVH 1015.*2/L	65	91	141	106	156	27	Rp 1/2	5
EVH 1020.*2/LR	75	95	145	113	168	32	Rp 3/4	6
EVH 1025.*2/LR	90	100	150	124	174	41	Rp 1	6
EVH 1032.*2/LR	128	-	162	-	195	55	Rp 1 1/4	10
EVH 1040.*2/LR	120	112	162	145	195	55	Rp 1 1/2	10
EVH 1050.*2/LR	150	120	170	160	210	70	Rp 2	10