

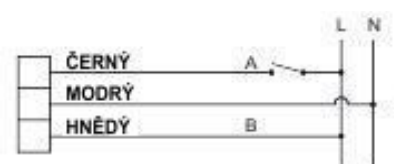
VST 15/21 zónový ventil

Technické údaje

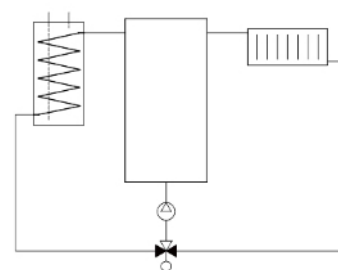
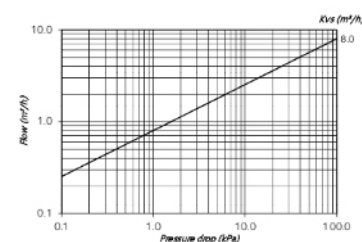
Pracovní teplota	Min. +5°C / Max. +80°C (+90°C krátkodobě)
Teplota prostředí	Min. +1°C / Max. +60°C
Max. pracovní tlak	1.0 MPa (10 bar)
Max. rozdíl tlaku	100 kPa
Netěsnost	< 0.1% Kvs při 100 kPa
Úhel otočení	60°/360°
Materiál, tělo ventilu	Mosaz EN 12165 CW617N
Materiál, kryt	Mosaz EN 12164 CW614N
Materiál, kluzná část	PPS kompozit
Pracovní médium	Voda - Glykol/Ethanol směs max. 50%
Servopohon	7 VA-230 VAC, 7 VA-24 VAC, 50 Hz
Doba přeběhu	8 sec (60°)
Elektro připojení	Pevně připojený kabel
Systém řízení	Dvoubodový SPST
Krytí	IP 40
Kabel, specifikace:	
Dimenzování	3 x 0.75 mm ²
Vodiče, barvy	Modrý, hnědý, černý
Externí izolace	PVC



Elektro připojení



Pracovní rozsah



VST 15/21 je servopohonem ovládaný 3-cestný ventil pro systém řízení zapnuto / vypnuto. Kluzná část ventilu je navržena tak, aby odolávala většímu rozdílu tlaku a snižuje riziko zalehnutí i při dlouhé odstavce z provozu. Tyto vlastnosti předurčují použití ventilu zejména v aplikacích s tepelnými čerpadly kde mohou být dlouhé prodlevy mezi přepnutím ventilu zejména v letním období.

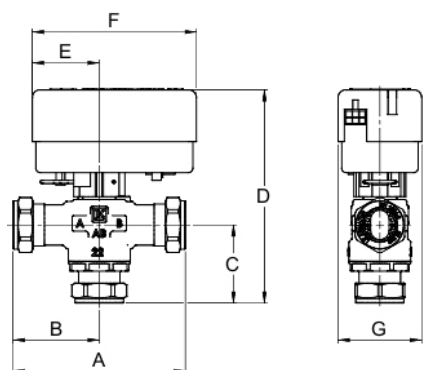
Na horní části servopohonu je indikátor směru natočení.

Ventil nesmí být instalován se servopohonem pod tělem ventilu.

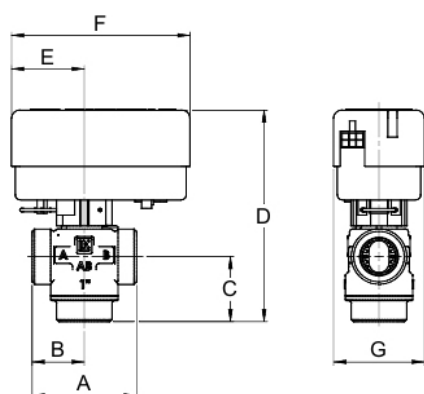
V případě výpadku napájení zůstává ventil ve své aktuální poloze. Při výpadku napájení může být ventil přetočen manuálně do střední polohy ve které je průtok rozdělen mezi oba vývody (topení a ohřev teplé vody). Přestavení do střední polohy se provede následovně: odstranit servopohon a otočit hřídel asi o 30° nebo otočit tak až topná voda proudí oběma směry. Když je obnoveno napájení servopohonu, otočit hřídel do původní polohy a znovu připevnit servopohon.

Servopohon ventilu může být instalován pouze v jedné poloze.

VST 15 - svěrné šroubení



VST 21 - vnější závit



Číslo dílu	Název	Kvs m ³ /h	A mm	B mm	C mm	D mm	E mm	F mm	G mm	Hmotnost kg
AS066109	VST 15 svěrné šroubení Cu 28 mm	8.0	110	55	54	142	43	106	54	0.6
AS066107	VST 21 G 1 1/4"	8.0	74	37	40	128	43	106	54	0.6
AS066061	VST 15/21 SPST servopohon 230 VAC včetně kabelu 1000 mm									0.3