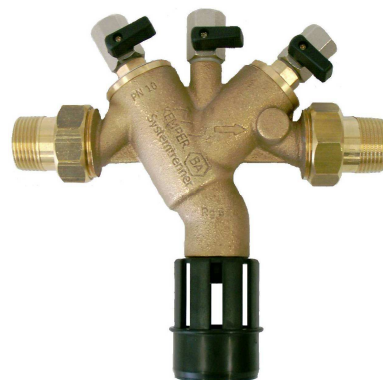


Potrubní, systémový oddělovač

Dle DIN EN 1717 zajišťuje požadovaný standard pro oddělení instalace s hromadným zásobováním pitnou vodou od části s technologicky upravenou vodou.

- nízká cena díky nízké hmotnosti
- pojistná patrona řízení diferenčního tlaku je z jednoho dílu, tímto je snadná povinná údržba
- povolena montáž pod úroveň vodní hladiny



Systémový oddělovač

typ	K20	K25	K32	K40	K50
nápojení	3/4"	1"	5/4"	1 1/2"	2"
průtok max., při ztrátě do 1bar, m ³ /hod	3,5	3,5	14,0	16,0	16,0
stavební délka, mm	140	146	228	226	230
stavební výška k ose potrubí, mm	138	138	178	178	178
stavební výška celkem, mm	220	220	310	310	310
odpad průměr D, mm	50	50	70	70	70
max.provozní tlak bar	10	10	10	10	10
max.provozní teplota °C	60	60	60	60	60
obj.č.	AQ-20017	AQ-20018	AQ-20019	AQ-20020	AQ-20021

Tří komorový systém

klidový stav:	vstupní a výstupní ventily jsou uzavřeny
průtok vody:	vstupní, výstupní ventil otevřen, odkalovací ventil uzavřen
uzavírací stav:	při zpětném sání vzrůstá diferenční tlak mezi 1.a 2. komorou, vstupní ventil se uzavírá a odkalovací ventil je otevřen, přepouštění tlak již od hodnoty okolo 0,14 bar

Jednoduchá údržba

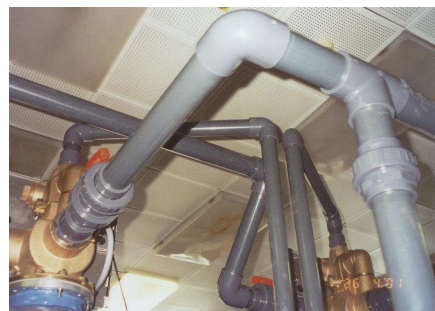
Dle DIN EN 1717 je povinnost pravidelné údržby, která je díky vyjímatelným regulačním členům přes horní díl snadná a rychlá

Plastové potrubní propojení pro instalace úpraven vody aquina

slouží k realizaci kompletní, funkční instalace úpravy vody v lepeném plastu za podmínky instalační připravenosti. **Cena za materiál, bez práce, bez jízdních nákladů.**

Rozsah dodávky je včetně:

- provedení PVC lepený plast, PN 16 bar, t max.40 °C
- uzavíracích ventilů pro vstup a výstup
- by-passů, vč.vzorkovacího kohoutu
- kotvicího materiálu, vč.manometrů
- odpadní vedení PVC hadice
- rozsah materiálu kalkuluje s napojovacími místy do 3m od místa instalace úpravy



dimenze napojení	1"	5/4" a 1 1/2"	2"		3"	
Q max, m ³ /hod	4,0	8,5	20	20	55	55
provedení jednoduchá	ano	ano	ano	--	ano	--
provedení duplexní	ano	ano	--	ano	--	ano
mont.blok + hadice *)	ano	ano	ne	ne	ne	ne
instalace vč.dávkování **)	ne	ne	ne	ne	ne	ne
realizace dní / techniků	1/1	1/2	1/2	2/2	3/2	4/2
obj.č.	AQ-P1	AQ-P4	AQ-P5	AQ-P7	AQ-P9	AQ-P10

- *) k ceně plastového propojení je nutno započítat montážní blok **pro 1"** = (obj.č.06.110.2 a 2ks hadic = 2x obj.č.U0600) **pro 5/4" a 1/2"** = (obj.č.06.114.2 a 2ks hadic = 1x obj.č.0601 a 1x obj.č.001001) strana 6.09
- ***) pro instalaci rozvodů vč.zapojení korekčního dávkování je nutno přiojednat díly **dle obj.č. AQ-P11**