



AVK PŘÍRUBOVÉ ŠOUPÁTKO

Krátká stavební délka DIN F4

3.1

06/30-0035



AVK měkce těsnící šoupátko. Srdce kompletně vulkanizované AVK EPDM pryží. Zesílená tloušťka pryže v dosedacích plochách. Prodloužená životnost díky dvoustupňové impregnaci srdce před vulkanizací. Excelentní elastická pryže, minimální deformační paměť, schopnost absorbovat i malé mechanické nečistoty bez vzniku koroze. Trojnásobná ucpávka vřetene, válcované vřeteno a těžká protikorozi ochrana s GSK certifikátem.



Popis výrobku:

Přírubové šoupátko pro pitnou vodu a neagresivní odpadní vody s teplotou do 70°C

Standardy:

- Design podle EN 1074 část 1 & 2 a EN 1171
- Stavební délka dle EN 558 tabulka 2 základní serie 14
- Standardní vrtání přírub dle EN1092-2 (ISO 7005-2), PN 10/16

Testy/Schválení:

- Test vodou dle EN 1074-1 a 2 / EN 12266
- Těsnost: 1,1 x PN (v Bar), tělo: 1,5 x PN (v Bar), zkouška ovládacího momentu
- Schváleno dle ÖVGW a platné české legislativy
- Schváleno dle SVGW a platné české legislativy



Technické přednosti:

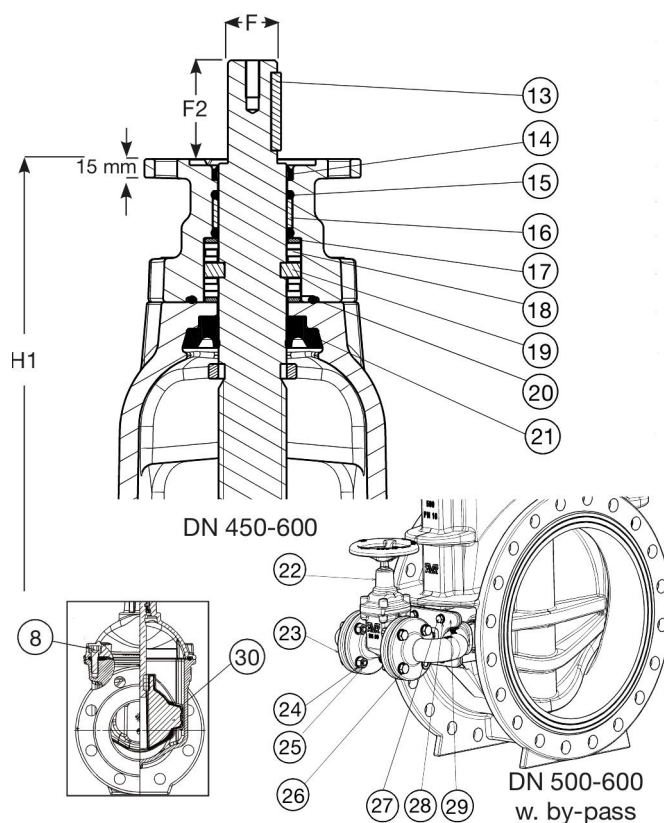
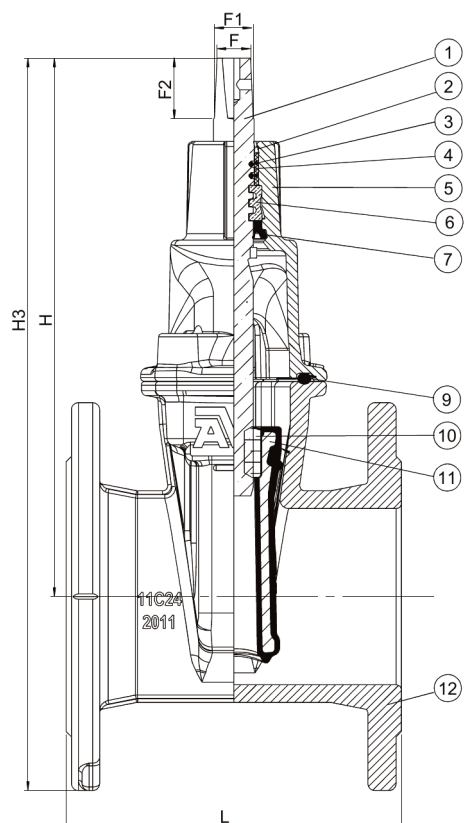
- Pevná, integrovaná klínová matka eliminující vibrace klínu a oděr pryže.
- Kompletně vulkanizované srdce s pevným kluzným vedením po celé délce pro snadnou manipulaci a eliminaci koroze klínu. Minimální tloušťka pryže 1,5 mm, v těsnicích místech 4 mm.
- Velký otvor ve spodní části klínu brání stagnaci vody uvnitř klínu.
- Masivní válcované vřeteno se stop kroužkem, pro indikaci plně otevřeného šoupěte.
- Trojnásobná ucpávka vřetene s EPDM manžetou, polyamidovým kluzným pouzdem, čtyřmi O-kroužky a NBR prachovkou.
- Těsnění mezi tělem a víkem kruhového průřezu, vložené do výklenku.
- Nerezové šrouby zapuštěné do víka, obklopené těsněním a zalité tavným lepidlem.
- Plný profil bez redukce světlosti.
- Nízký ovládací moment.
- DN 450-600 s nerezovým ložiskem ucpávky pro nižší ovládací momenty, ISO přírubou, manipulačním oky, na přání s DN 50 obtokem.
- Povrchová ochrana práškovým epoxidem dle DIN 3476, část 1 a EN 14901, GSK certifikát.

Příslušenství:

Zemní soupravy 7.5 a 7.10, ruční kolečka 7.3, EURO plovoucí poklopy 7.2.1, 7.2.8, PA+ plastové poklopy 7.2.13, podkladové desky 7.2.10.



Expect ... **AVR**



Technický popis:

1. Vřeteno	Nerezová ocel 13% Cr	16. Kluzné pouzdro	Polyamid
2. Prachovka	NBR pryž	17. Podložka	Nerezová ocel 13% Cr
3. O-kroužek	NBR pryž	18. Posuvné ložisko	Nerezová ocel
4. Kluzné pouzdro	Polyamid	19. Fixace vřetene	Nerezová ocel 13% Cr
5. Víko	Tvárná litina, GJS-500 (GGG-50)	20. O-kroužek	NBR pryž
6. Fixace vřetene	CR mosaz	21. Manžeta	EPDM pryž
7. Manžeta	EPDM pryž	22. Šoupátko	Tvárná litina, GJS-500 (GGG-50)
8. Šroub víka	Nerez. ocel A2, zalitá tavným lepidlem	23. Obtok	Tvárná litina, GJS-500 (GGG-50)
9. Těsnění víka	EPDM pryž	24. Podložka	Nerezová ocel A2
10. Klínová matka	CR mosaz	25. Matice	Nerezová ocel A2
11. Klín	Tvárná litina s EPDM pryží	26. Šroub	Nerezová ocel A2
12. Tělo	Tvárná litina, GJS-500 (GGG-50)	27. Šroub	Nerezová ocel A2
13. Zámek	Nerezová ocel	28. Podložka	Nerezová ocel A2
14. Prachovka	NBR pryž	29. Deska pro obtok	Tvárná litina, GJS-500 (GGG-50)
15. O-kroužek	NBR pryž	30. Kluzné vedení	Polyamid

Komponenty mohou být nahrazeny ekvivalentními nebo materiály vyšší třídy bez předchozího upozornění.

Objednací čísla a dimenze:

AVK reference	Obj. číslo	DN	Vrtání přírub	L	H	H1	H3	F	F1	F2	Hmotnost kg
06-040-30-0146499	3.1.40	40	PN10/16	140	194	-	269	14	16	30	7,8
06-050-30-0146499	3.1.50	50	PN10/16	150	208	-	290	14	16	30	9,0
06-065-30-0146499	3.1.65	65	PN10/16	170	244	-	337	17	20	34	11
06-080-30-0146499	3.1.808	80	PN10/16	180	282	-	382	17	20	34	14
06-100-30-0146499	3.1.100	100	PN10/16	190	305	-	415	19	22	34	17
06-125-30-0146499	3.1.125	125	PN10/16	200	346	-	471	19	22	34	22
06-150-30-0146499	3.1.150	150	PN10/16	210	401	-	543	19	22	34	31
06-200-30-0046499	3.1.200	200	PN10	230	490	-	660	24	28	34	48

AVK PŘÍRUBOVÉ ŠOUPÁTKO

Krátká stavební délka DIN F4

3.1

06/30-0035

Objednací čísla a dimenze:

AVK reference	Obj. číslo	DN	Vrtání	L	H	H1	H3	F	F1	F2	Hmotnost
		mm	přírub	mm	mm	mm	mm	mm	mm	mm	kg
06-200-30-0146499	3.1.20016	200	PN16	230	490	-	660	24	28	34	48
06-250-30-004	3.1.250	250	PN10	250	664	-	864	27	31	47	102
06-250-30-014	3.1.25016	250	PN16	250	664	-	864	27	31	47	102
06-300-30-004	3.1.300	300	PN10	270	740	-	968	27	31	47	110
06-300-30-014	3.1.30016	300	PN16	270	740	-	968	27	31	47	110
06-350-30-006	3.1.350	350	PN10	290	924	-	1184	32	37	55	220
06-350-30-016	3.1.35016	350	PN16	290	924	-	1184	32	37	55	220
06-400-30-006	3.1.400	400	PN10	310	951	-	1241	32	37	55	240
06-400-30-016	3.1.40016	400	PN16	310	951	-	1241	32	37	55	240
06-450-30-006 ⁽¹⁾	3.1.450	450	PN10	330	1167	1087	1487	Ø30	-	75	487
06-450-30-016 ⁽¹⁾	3.1.45016	450	PN16	330	1167	1087	1487	Ø30	-	75	487
06-500-30-006 ⁽¹⁾	3.1.500	500	PN10	350	1142	1062	1500	Ø30	-	75	559
06-500-30-016 ⁽¹⁾	3.1.50016	500	PN16	350	1142	1062	1500	Ø30	-	75	559
06-600-30-006 ⁽¹⁾	3.1.600	600	PN10	390	1285	1205	1705	Ø30	-	75	762
06-600-30-0060011 ⁽²⁾	3.1.600.OBT	600	PN10	390	1285	1205	1705	Ø30	-	75	762
06-600-30-016 ⁽¹⁾	3.1.60016	600	PN16	390	1285	1205	1705	Ø30	-	75	762

(1) S přípojovací přírubou F14, připojení vřetene přes systém pero-drážka

(2) S přípojovací přírubou F14, obtok, připojení vřetene přes systém pero-drážka