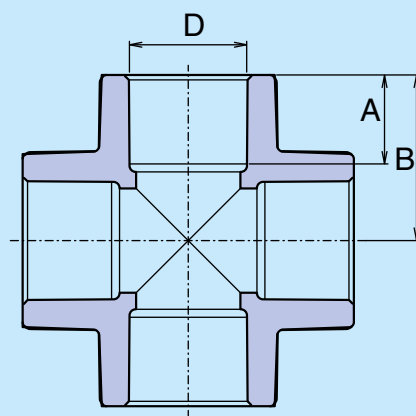
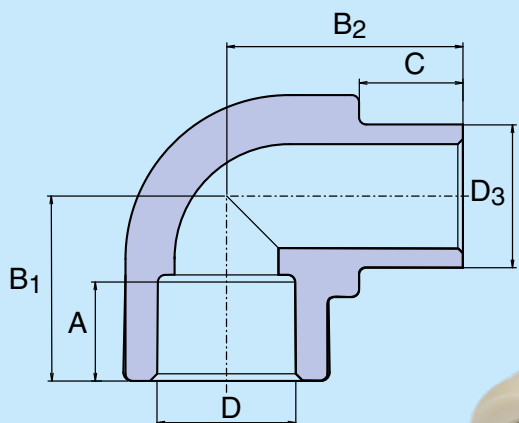
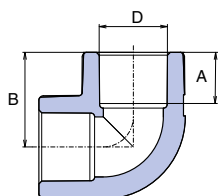


# Technický list



## Celoplastové tvarovky



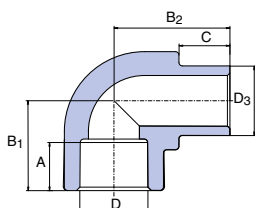


### Koleno 90 °

D	A	B	☐	☐	⚖	KÓD
mm	mm	m	I.	II.	kg/ks	
16	13,0	23,2	50	250	0,010	SKO01690XX
20	14,5	26,8	50	500	0,018	SKO02090XX
25	16,0	31,0	50	250	0,030	SKO02590XX
32	18,0	36,5	25	150	0,056	SKO03290XX
40	20,5	43,0	10	70	0,100	SKO04090XX
50	23,5	51,0	10	40	0,158	SKO05090XX
63	27,5	61,5	5	15	0,334	SKO06390XX
75*	30,0	70,1	2	6	0,399	SKO07590RCT
90*	33,0	80,6	1	6	0,600	SKO09090RCT
110*	37,0	94,6	1	3	1,016	SKO11090RCT
⊕ 125*	40,0	106,6	1	2	1,481	SKO12590RCT

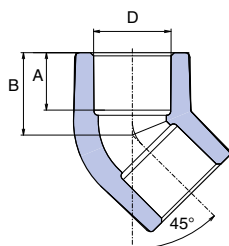
⊕ Informace o dodací lhůtě na vyžádání

\* materiál PP-RCT



### Koleno 90 ° vnitřní / vnější

D, D <sub>3</sub>	A	B <sub>1</sub>	B <sub>2</sub>	C	☐	☐	⚖	KÓD
mm	mm	mm	mm	mm	I.	II.	kg/ks	
16	13,0	21,3	25,0	12,0	50	200	0,006	SKO116XXXX
20	14,5	26,8	30,3	13,0	50	250	0,014	SKO120XXXX
25	16,0	31,0	35,0	14,0	50	200	0,024	SKO125XXXX
32	18,0	36,5	42,2	16,0	25	100	0,044	SKO132XXXX

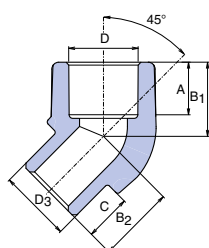


### Koleno 45 °

D	A	B	☐	☐	⚖	KÓD
mm	mm	m	I.	II.	kg/ks	
16	13,0	18,7	50	200	0,008	SKO01645XX
20	14,5	20,8	100	500	0,014	SKO02045XX
25	16,0	24,0	50	250	0,024	SKO02545XX
32	18,0	27,0	20	80	0,042	SKO03245XX
40	20,5	31,5	5	25	0,082	SKO04045XX
50	23,5	36,5	5	20	0,122	SKO05045XX
63	27,5	43,0	5	10	0,280	SKO06345XX
75*	30,0	48,1	2	6	0,282	SKO07545RCT
90*	33,0	54,5	1	6	0,406	SKO09045RCT
110*	37,0	62,1	1	4	0,709	SKO11045RCT
⊕ 125*	40,0	69,8	1	3	1,048	SKO12545RCT

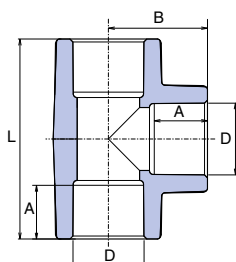
⊕ Informace o dodací lhůtě na vyžádání

\* materiál PP-RCT



### Koleno 45 ° vnitřní / vnější

D	D3	A	B1	B2	D	☒	☒	☒	KÓD
mm	mm	mm	mm	mm	mm	l.	ll.	kg/ks	
16	16	13,0	18,7	18,7	12,0	50	200	0,008	SKO11645XX
20	20	14,5	20,8	21,5	13,0	10	100	0,012	SKO12045XX
25	25	16,0	24,0	24,0	14,0	10	100	0,026	SKO12545XX

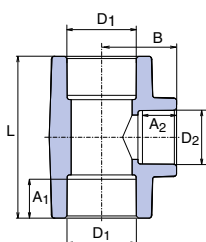


### T-kus jednoznačný

D	A	B	L	☒	☒	☒	KÓD
mm	mm	mm	mm	l.	ll.	kg/ks	
16	13,0	23,2	46,4	50	250	0,012	STK016XXXX
20	14,5	27,0	54,0	50	300	0,022	STK020XXXX
25	16,0	32,0	60,0	50	200	0,038	STK025XXXX
32	18,0	35,7	70,0	20	100	0,070	STK032XXXX
40	20,5	38,5	86,2	10	50	0,124	STK040XXXX
50	23,5	51,0	102,0	5	30	0,196	STK050XXXX
63	27,5	61,5	123,0	5	15	0,430	STK063XXXX
75*	30,0	70,1	140,2	1	5	0,485	STK075RCTX
90*	33,0	80,6	161,2	1	6	0,742	STK090RCTX
110*	37,0	94,6	189,2	1	3	1,231	STK110RCTX
125*	40,0	105,5	211,0	1	2	1,764	STK125RCTX

☒ Informace o dodací lhůtě na vyžádání

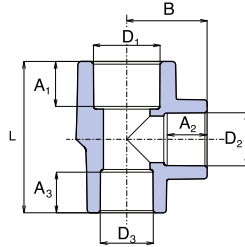
\* materiál PP-RCT



### T-kus redukovaný

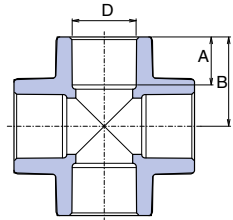
D1	D2	A1	A2	L	B	☒	☒	☒	KÓD
mm	mm	mm	mm	mm	mm	l.	ll.	kg/ks	
20	16	14,5	13,0	53,0	23,0	50	300	0,018	STKR02016X
25	20	16,0	14,5	55,0	29,0	50	200	0,032	STKR02520X
32	20	18,0	14,5	67,0	34,4	50	150	0,052	STKR03220X
32	25	18,0	16,0	73,0	34,4	25	100	0,062	STKR03225X
40	20	20,5	14,5	64,5	38,0	20	60	0,082	STKR04020X
40	25	20,5	16,0	66,0	40,2	10	50	0,090	STKR04025X
40	32	20,5	18,0	86,0	41,5	10	40	0,132	STKR04032X
50	25	23,5	16,0	77,0	43,4	5	15	0,138	STKR05025X
50	32	23,5	18,0	84,0	46,0	5	30	0,152	STKR05032X
50	40	23,5	20,5	91,4	47,4	5	15	0,176	STKR05040X
63	25	27,5	16,0	85,0	49,9	5	10	0,239	STKR06325X
63	32	27,5	18,0	92,0	52,0	5	15	0,290	STKR06332X
63	40	27,5	20,5	100,0	54,6	5	15	0,306	STKR06340X
63	50	27,5	23,5	110,0	57,2	5	15	0,340	STKR06350X
75*	40	30,0	20,5	115,4	63,5	1	15	0,365	STKR07540RCT
75*	50	30,0	23,5	115,4	63,5	1	15	0,345	STKR07550RCT
75*	63	30,0	27,5	128,4	67,5	1	15	0,405	STKR07563RCT
90*	75	33,0	30,0	146,2	77,7	1	15	0,605	STKR09075RCT

\* materiál PP-RCT



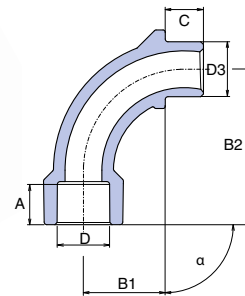
### T-kus dvousměrně redukovaný

D <sub>1</sub>	D <sub>2</sub>	D <sub>3</sub>	A <sub>1</sub>	A <sub>2</sub>	A <sub>3</sub>	L	B	☒	☒	⚖	KÓD
mm	mm	mm	mm	mm	mm	mm	mm	I.	II.	kg/ks	
25	20	20	16,0	14,5	14,5	55,2	29,3	10	50	0,028	STKR0252020
32	20	20	18,0	14,5	14,5	57,3	32,8	10	50	0,040	STKR0322020
32	20	25	18,0	14,5	16,0	58,9	32,8	10	50	0,044	STKR0322520
32	25	25	18,0	18,0	16,0	66,0	34,4	10	50	0,052	STKR0322525



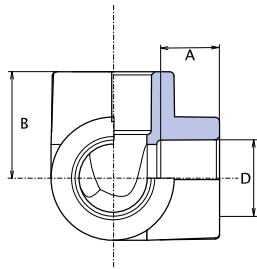
### Kříž

D <sub>3</sub>	A	B <sub>1</sub>	☒	☒	⚖	KÓD
mm	mm	mm	I.	II.	kg/ks	
20	14,5	26,3	25	100	0,024	SKRI020XXX
25	16,0	30,1	25	100	0,042	SKRI025XXX
32	18,0	35,0	10	40	0,070	SKRI032XXX
40	20,5	42,0	10	30	0,128	SKRI040XXX



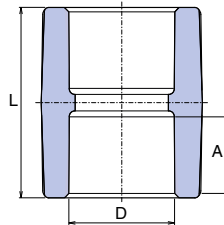
### Oblouk

D	D <sub>3</sub>	A	B <sub>1</sub>	B <sub>2</sub>	C	α	☒	☒	⚖	KÓD
mm	mm	mm	mm	mm	mm	°	I.	II.	kg/ks	
20	20	14,5	37,0	56,0	13,6	90°	25	100	0,022	SO02090XXX
25	25	16,0	45,0	67,0	14,6	90°	10	100	0,036	SO02590XXX



### Koleno trojcestné

D	A	B	📦	📦	⚖️	KÓD
mm	mm	mm	I.	II.	kg/ks	
20	14,5	26,8	10	50	0,020	SKOT020XXX
25	16,0	29,5	10	40	0,032	SKOT025XXX
32	18,0	35,0	5	20	0,062	SKOT032XXX
40	20,5	41,5	5	15	0,108	SKOT040XXX

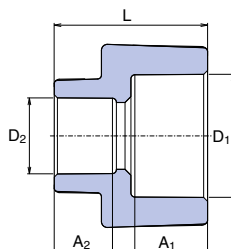


### Nátrubek

D	A	L	📦	📦	⚖️	KÓD
mm	mm	mm	I.	II.	kg/ks	
16	13,0	33,0	50	250	0,006	SNA016XXXX
20	14,5	34,6	50	500	0,010	SNA020XXXX
25	16,0	37,8	50	250	0,018	SNA025XXXX
32	18,0	40,0	25	150	0,034	SNA032XXXX
40	20,5	48,0	20	80	0,056	SNA040XXXX
50	23,5	53,0	10	70	0,082	SNA050XXXX
63	27,5	65,0	5	30	0,118	SNA063XXXX
75*	30,0	68,0	1	25	0,172	SNA075RCTX
90*	33,0	74,2	1	20	0,275	SNA090RCTX
110*	37,0	85,2	1	5	0,472	SNA110RCTX
⊕125*	40,0	93,0	1	6	0,638	SNA125RCTX

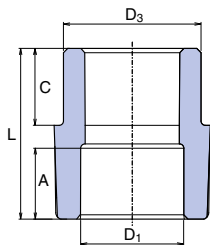
⊕ Informace o dodací lhůtě na vyžádání

\* materiál PP-RCT



### Redukce hrdlová

D <sub>1</sub>	D <sub>2</sub>	A <sub>1</sub>	D <sub>2</sub>	L	📦	📦	⚖️	KÓD
mm	mm	mm	mm	mm	I.	II.	kg/ks	
25	20	16,0	14,5	34,0	50	450	0,014	SRE02520XX
32	20	18,0	14,5	39,0	50	250	0,026	SRE03220XX
32	25	18,0	16,0	39,5	50	250	0,028	SRE03225XX

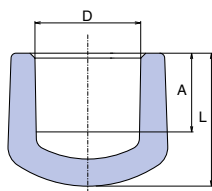


### Redukce vnitřní / vnější

D <sub>3</sub>	D <sub>1</sub>	A	L	C	☒	☒	⚖	KÓD
mm	mm	mm	mm	mm	I.	II.	kg/ks	
20	16	13,0	32,5	13,0	50	250	0,006	SRE12016XX
25	20	14,5	34,0	14,0	50	500	0,010	SRE12520XX
32	20	14,5	40,0	16,0	50	200	0,016	SRE13220XX
32	25	16,0	39,5	16,0	50	300	0,018	SRE13225XX
40	20	14,5	47,0	18,5	10	50	0,024	SRE14020XX
40	25	16,0	45,4	18,5	10	50	0,026	SRE14025XX
40	32	18,0	48,2	18,5	20	60	0,034	SRE14032XX
50	25	16,0	41,3	21,3	10	50	0,042	SRE15025XX
50	32	18,0	55,5	22,0	10	50	0,052	SRE15032XX
50	40	20,5	52,0	22,0	10	50	0,048	SRE15040XX
63	25	16,0	49,3	25,3	5	50	0,070	SRE16325XX
63	32	18,0	62,5	25,3	5	70	0,080	SRE16332XX
63	40	20,5	58,5	25,3	5	70	0,078	SRE16340XX
63	50	23,5	58,5	25,3	5	70	0,078	SRE16350XX
75*	40	20,5	56,9	28,9	5	20	0,094	SRE17540RCT
75*	50	23,5	51,4	28,9	5	20	0,100	SRE17550RCT
75*	63	27,5	62,9	33,4	5	25	0,112	SRE17563RCT
90*	50	23,5	57,9	33,4	1	20	0,157	SRE19050RCT
90*	63	27,5	56,9	33,4	1	20	0,150	SRE19063RCT
90*	75	30,0	69,4	33,4	1	12	0,185	SRE19075RCT
110*	75	30,0	60,5	39,4	1	10	0,251	SRE111075RCT
110*	90	33,0	79,4	39,4	1	12	0,303	SRE111090RCT
125**	110	37,0	100,3	42,0	1	10	0,500	SRE1125110RCT

☺ Informace o dodací lhůtě na vyžádání

\* materiál PP-RCT



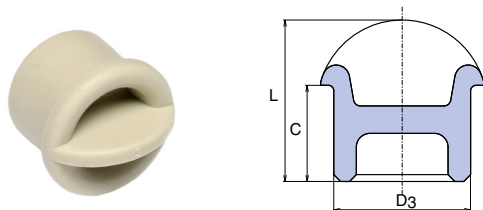
### Záslepka

D	A	B	☒	☒	⚖	KÓD
mm	mm	mm	I.	II.	kg/ks	
16	13,5	20,9	50	400	0,004	SZA016XXXX
20	14,5	24,5	50	150	0,008	SZA020XXXX
25	16,0	28,0	50	150	0,014	SZA025XXXX
32	18,0	33,0	20	100	0,026	SZA032XXXX
40	20,5	39,5	5	25	0,048	SZA040XXXX
50	23,5	47,0	5	25	0,078	SZA050XXXX
63	27,5	53,5	5	25	0,170	SZA063XXXX
75*	30,0	55,5	5	5	0,183	SZA075RCTX
90*	33,0	61,7	1	6	0,279	SZA090RCTX
110*	37,0	71,4	1	4	0,480	SZA110RCTX
125**	40,0	79,5	1	7	0,712	SZA125RCTX

☺ Informace o dodací lhůtě na vyžádání

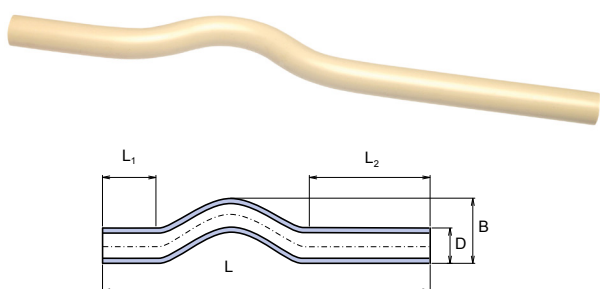
\* materiál PP-RCT

### Záslepka vnitřní



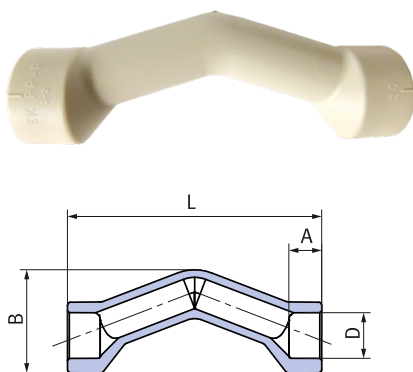
D <sub>3</sub>	C	L	☒	☒	⚖	KÓD
mm	mm	mm	I.	II.	kg/ks	
20,0	14,3	23,5	40	160	0,004	SZA120XXXE

### Křížení S 2,5 / PN 20 / SDR 6



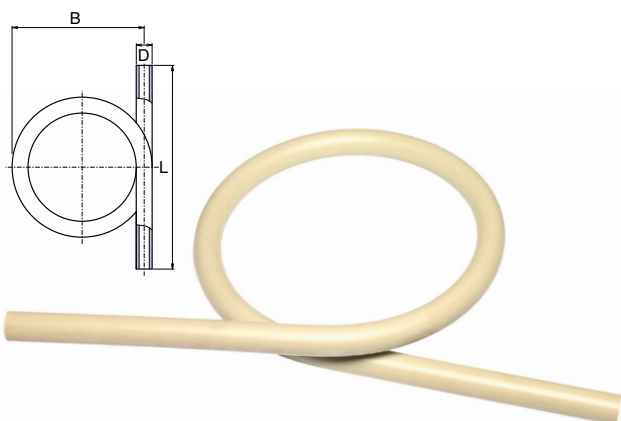
D <sub>3</sub>	S	B	L	L <sub>1</sub>	L <sub>2</sub>	☒	☒	⚖	KÓD
mm	(PN20)	mm	mm	mm	mm	I.	II.	kg/ks	
16	2,5 (20)	35,0	400,0	80,0	180,0	10	50	0,044	SKR016P20X
20	2,5 (20)	47,0	400,0	80,0	180,0	10	50	0,070	SKR020P20X
25	2,5 (20)	52,0	400,0	80,0	120,0	10	50	0,110	SKR025P20X
32	2,5 (20)	65,0	390,0	64,0	106,0	5	20	0,174	SKR032P20X
40	2,5 (20)	65,0	390,0	64,0	106,0	5	20	0,268	SKR040P20X

### Křížení hrdlové

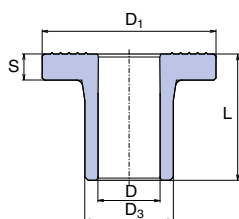


D	S	A	B	L	☒	☒	⚖	KÓD
mm	(PN20)	mm	mm	mm	I.	II.	kg/ks	
20	2,5 (20)	14,5	42,6	117,0	10	50	0,031	SKRH020P20
25	2,5 (20)	16,0	54,8	135,0	10	50	0,060	SKRH025P20

### Kompenzační smyčka S 2,5 / PN 20 / SDR 6

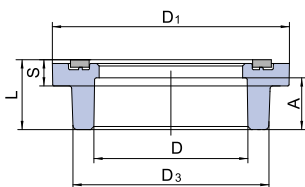


D	S	B	L	☒	☒	⚖	KÓD
mm	(PN20)	mm	mm	I.	II.	kg/ks	
16	2,5 (20)	185,0	320,0	1	10	0,090	SKS016P20X
20	2,5 (20)	200,0	450,0	1	10	0,174	SKS020P20X
25	2,5 (20)	210,0	440,0	1	10	0,264	SKS025P20X
32	2,5 (20)	230,0	410,0	1	5	0,430	SKS032P20X
40	2,5 (20)	290,0	450,0	1	3	0,786	SKS040P20X



### Lemový nákrůžek

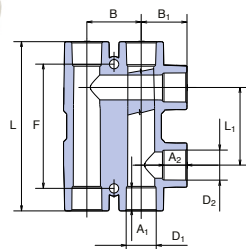
D <sub>3</sub>	L	D <sub>1</sub>	S	D	☰	☱	⚖	KÓD
mm	mm	mm	mm	mm	I.	II.	kg/ks	
40	58,0	80,0	12,5		2	70	0,072	SLN040XXXX
50	60,0	90,0	12,5		2	60	0,102	SLN050XXXX
63	62,0	105,0	13,5		1	40	0,156	SLN063XXXX
75*	73,0	123,0	14,7		1	20	0,205	SLN075RCTX
90*	92,0	140,0	17,0		1	15	0,320	SLN090RCTX
110*	103,0	160,0	19,0		1	10	0,593	SLN110RCTX



### Lemový nákrůžek hrdlový

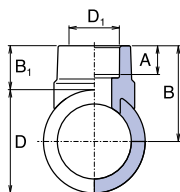
D	D <sub>3</sub>	L	D <sub>1</sub>	S	A	☰	☱	⚖	KÓD
mm	mm	mm	mm	mm	mm	I.	II.	kg/ks	
⊙125*	157,0	54,0	190,0	21,0	40,0	1	10	0,548	SLN125RCT

⊙ Informace o dodací lhůtě na vyžádání / \* materiál PP-RCT



### Radiátorová odbočka

D <sub>1</sub>	D <sub>2</sub>	A <sub>1</sub>	A <sub>2</sub>	L <sub>1</sub>	L	B <sub>1</sub>	B	☰	☱	⚖	KÓD
mm	mm	mm	mm	mm	mm	mm	mm	I.	II.	kg/ks	
20	20	14,5	14,5	50	109	29,5	35	1	20	0,098	SRAO02020X
25	20	16,0	14,5	50	115	32,0	45	1	20	0,138	SRAO02520X

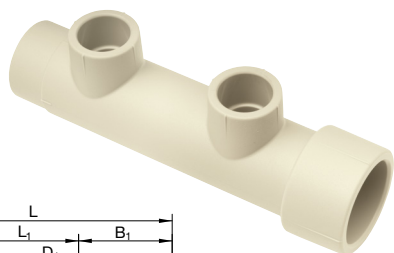


### Navařovací sedlo

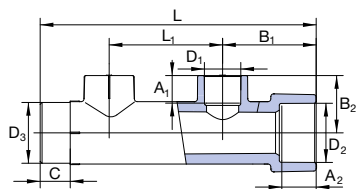
D	D <sub>1</sub>	A	B <sub>1</sub>	B	☰	☱	⚖	KÓD
mm	mm	mm	mm	mm	I.	II.	kg/ks	
63	32	18,0	27,0	58,5	10	50	0,021	SNS06332XX
75*	32	18,0	21,3	61,0	10	50	0,022	SNS07532RCT
90*	32	18,0	21,3	69,0	10	50	0,023	SNS09032RCT
110*	32	18,0	25,7	80,7	10	40	0,034	SNS11032RCT
110*	40	21,0	25,7	80,7	10	40	0,036	SNS11032RCT
⊙125*	32	18,0	22,0	84,5	5	40	0,033	SNS12532RCT
⊙125*	40	21,0	28,0	90,5	5	40	0,037	SNS12540RCT
⊙125*	50	23,5	29,5	92,0	1	5	0,042	SNS12550RCT
⊙125*	63	27,5	37,0	99,5	1	5	0,047	SNS12563RCT

⊙ Informace o dodací lhůtě na vyžádání / \* materiál PP-RCT

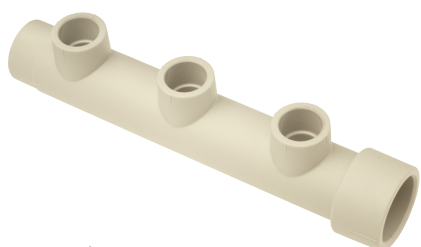




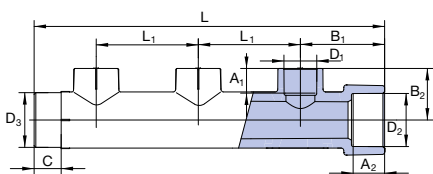
### Rozdělovač dvojnásobný PP-RCT



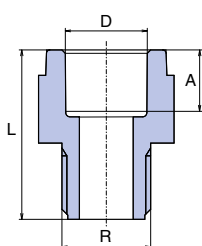
D <sub>1</sub> mm	D <sub>2</sub> mm	⊞ I.	⊞ II.	⚖ kg/ks	KÓD
16	32	5	20	0,072	SROZ132162RCT
20	32	5	20	0,068	SROZ132202RCT



### Rozdělovač trojnásobný PP-RCT



D <sub>1</sub> mm	D <sub>2</sub> mm	⊞ I.	⊞ II.	⚖ kg/ks	KÓD
16	32	5	20	0,103	SROZ132163RCT
20	32	5	20	0,097	SROZ132203RCT



### Přechodka s plastovým závitem vnějším

D mm	R	A mm	L mm	⊞ I.	⊞ II.	⚖ kg/ks	KÓD
20	1/2"	14,5	40,0	50	200	0,014	SDG02020XX
20	3/4"	14,5	38,0	50	500	0,012	SDG02025XX
25	3/4"	16,0	42,0	50	300	0,020	SDG02525XX
32	1"	18,0	54,0	25	150	0,038	SDG03232XX
40	5/4"	20,5	62,0	10	100	0,074	SDG04040XX
50	6/4"	23,5	63,0	10	50	0,094	SDG05050XX
63	2"	27,5	81,9	5	35	0,194	SDG06363XX



### Příchytky plastové

D mm	⊞ I.	⊞ II.	⚖ kg/ks	KÓD
16	50	300	0,004	PRE016XXXX
20	50	500	0,004	PRE020XXXX
25	50	500	0,006	PRE025XXXX
32	50	300	0,008	PRE032XXXX

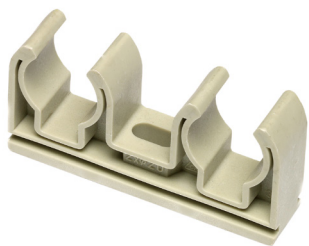


### Přichytka plastová s páskem

D mm	📦 I.	📦 II.	⚖️ kg/ks	KÓD
20	50	500	0,008	PRE020XXXN
25	50	500	0,008	PRE025XXXN
32	50	300	0,013	PRE032XXXN
40	50	400	0,016	PRP040XXXX
50	25	100	0,034	PRP050XXXX
63	25	100	0,046	PRP063XXXX
⊕75	1	-	0,084	PRP075XXXX
⊕90	1	-	0,114	PRP090XXXX
⊕110	1	-	0,136	PRP110XXXX

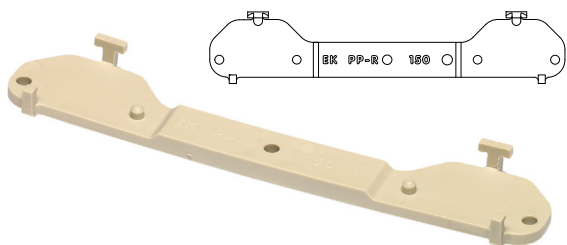
⊕ Informace o dodací lhůtě na vyžádání

Zámek pro připojení s ostatními objímkami do jedné řady.



### Dvoupřichytka plastová

D mm	📦	⚖️ kg/ks	KÓD
2×20	1	0,016	PRDV0202XX
2×25	1	0,022	PRDV0252XX



### Držák nástěnných kolen

D mm	L mm	📦 I.	📦 II.	⚖️ kg/ks	KÓD
20	150	10	50	0,026	SDNKXXXXXX

### Zátka krátká



G	📦 I.	📦 II.	⚖️ kg/ks	KÓD
1/2"	50	250	0,008	ZAGXXXXXXX

Součástí zátky krátké je gumové těsnění.

### Zátka dlouhá



G	📦 I.	📦 II.	⚖️ kg/ks	KÓD
1/2"	50	250	0,022	ZAGDXXXXXX

Součástí zátky dlouhé je gumové těsnění.

## Základní informace o sortimentu

Tvarovky jsou universální pro všechny typy trubek v různých provedeních

- ⦿ tvarovky celoplastové (nátrubky, kolena, T-kusy jednoznačné i redukované, redukce, záslepky, kříže)
- ⦿ speciální prvky (křížení, kompenzační smyčky)
- ⦿ speciální tvarovky pro vytápění (radiátorová odbočka, rozvaděče)

Tvarovky Systému Ekoplastik se vyrábějí v těchto rozměrech 16, 20, 25, 32, 40, 50, 63, 75, 90, 110 a 125 mm.

Provozní podmínky rozvodů vody a vytápění jsou specifikovány pro čtyři různé třídy použití (ISO 10508). Každá třída použití se vztahuje k typické oblasti použití a pro dobu 50 let. Každá třída použití musí být spojena s výpočtovým tlakem (provozní tlak v systému). Tato informace je uvedena na každé trubce ve tvaru třída použití/tlak; např. 1/10 bar znamená, že trubka je určena pro třídu použití 1 a provozní tlak 10 bar.

### TŘÍDY POUŽITÍ DLE ISO 10508

- ⦿ **třída 1** (dodávka horké vody 60 °C, životnost 50 let)
- ⦿ **třída 2** (dodávka horké vody 70 °C, životnost 50 let)
- ⦿ **třída 4** (podlahové vytápění, nízkoteplotní radiátory, životnost 50 let, přičemž se předpokládá (v součtu za celou dobu životnosti) 2,5 roku při provozní teplotě 20 °C, 20 let při provozní teplotě 40 °C, 25 let při provozní teplotě 60 °C, 2,5 roku při provozní teplotě 70 °C)
- ⦿ **třída 5** (vysokoteplotní radiátory, životnost 50 let, přičemž z toho je (v součtu za dobu životnosti) 14 let při provozní teplotě 20 °C, 25 let při provozní teplotě 60 °C, 10 let při provozní teplotě 80 °C, 1 rok při provozní teplotě 90 °C)

**Všechny tvarovky jsou univerzální a vhodné pro všechny typy a tlakové řady trubek Ekoplastik. Provozní parametry jsou uvedeny v Montážním předpise pro Systém Ekoplastik.**

# Informace o základním materiálu pro výrobu a vlastnosti Systému Ekoplastik

Tvarovky v průměrech 16-63 mm jsou vyrobeny z polypropylenu PPR (typ 3) a tvarovky od průměru 75-125 mm z polypropylenu nové generace PP-RCT (typ 4).

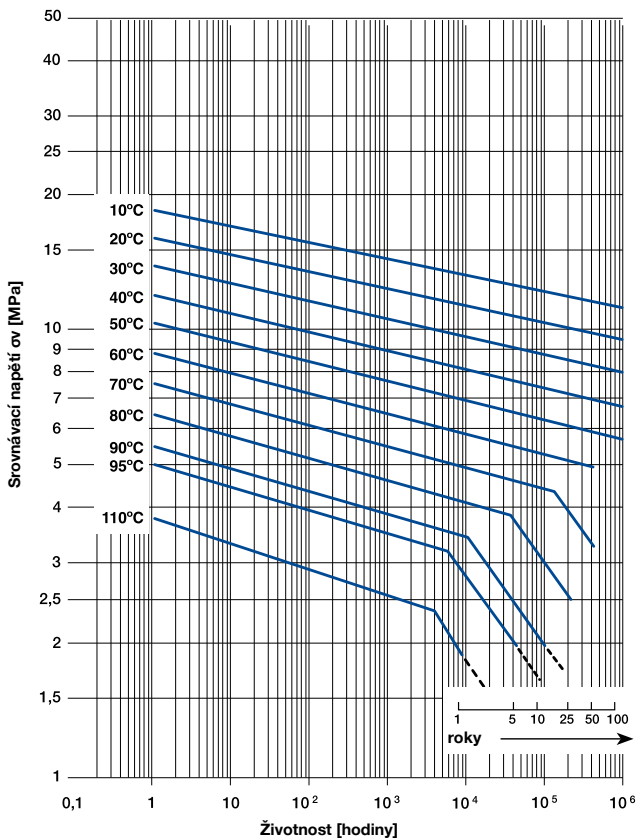
## Vybrané charakteristiky trubek

Vlastnosti		Jednotka	Hodnota
Měrná hmotnost	PPR, PP-RCT	g/cm <sup>3</sup>	0,9
Součinitel tepelné vodivosti	všechny typy trubek	W/m °C	0,24

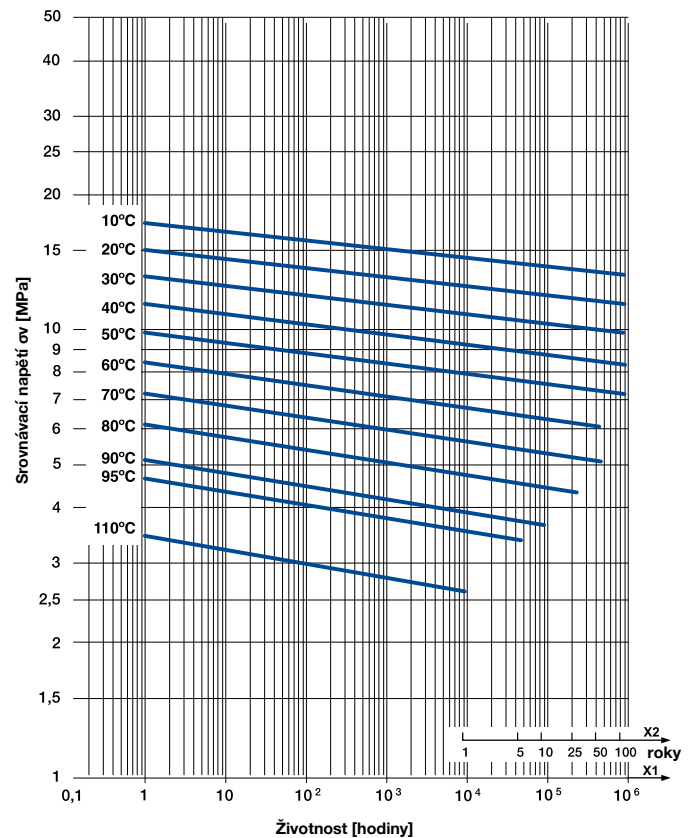
## Výhody

- ⊙ Při správné aplikaci životnost 50 let
- ⊙ Hygienická nezávadnost
- ⊙ Nekoroduje, nezarůstá
- ⊙ Ohebnost, nízká hmotnost, snadná, rychlá a čistá montáž
- ⊙ Malá hlučnost, nízké tlakové ztráty třením
- ⊙ Ekologicky šetrný výrobek (možnost recyklace nebo nezávadného spalování)

## Pevnostní izotermny PPR



## Pevnostní izotermny PP-RCT



Zakončení izotermny udává maximální životnost i při nižším napětí. Izotermny v grafu se neprodlužují.

## Normy pro výrobu a zkoušení výrobků

Prvky Systému Ekoplastik jsou vyráběny v souladu s požadavky ČSN EN ISO 15874, německých norem DIN 8077, DIN 8078, DIN 16962 a DIN 4726.

Pro zajištění kvality dle ISO 9001 jsou pravidelně a dle přesně stanovených postupů kontrolovány:

- ⊙ charakteristiky vstupní suroviny
- ⊙ parametry výrobků v jednotlivých fázích výroby
- ⊙ výrobní zařízení
- ⊙ parametry měřicích přístrojů

## Garance

Na standardní prvky Systému Ekoplastik poskytuje výrobce záruku 10 let.

Tato záruka je podmíněna správnou aplikací výrobků při dodržení ustanovení v montážním předpisu.

## Životnost

Při správné aplikaci životnost 50 let

