

Odlučovače vzduchu a nečistot Flamco XStream zajišťují nižší spotřebu energie, menší opotřebení, nižší poruchovost, delší životnost a tím maximální účinnost topných a chladicích systémů.

Nižší opotřebení, méně údržby.

Flamco XStream Clean zaručuje optimální separaci nečistot a magnetitu. Výsledek: méně tepelných ztrát, nižší opotřebení, menší nároky na údržbu a vyšší životnost topného systému.

Výhody

- Unikátní režim ECO / MAX.
V režimu ECO prochází zařízením Flamco XStream jen část vody v systému. Režim MAX se používá především během spouštění systému a plánované údržbě.
- Až o 15 % nižší spotřeba energie topného systému.*
- Až o 6 % vyšší účinnost topného systému.*
- Zařízení Flamco XStream je vybaveno 360° otočnou spojkou.
- Díky tomu je možné provést instalaci ve vodorovném, svislém i úhlopříčném směru.
- Přitom není třeba brát v úvahu směr průtoku v systému. Díky tomu nemůže dojít k chybám při montáži.
- Vestavěný servisní ukazatel zobrazuje datum, kdy byl naposledy odlučovač Flamco XStream Clean vyčištěn.



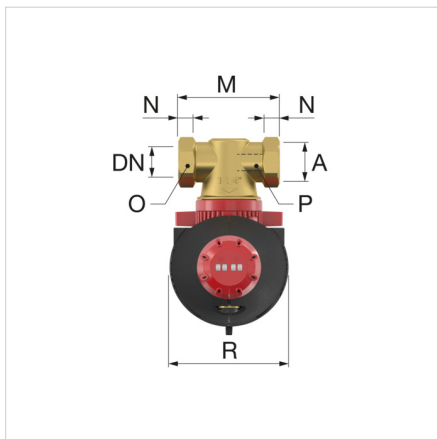
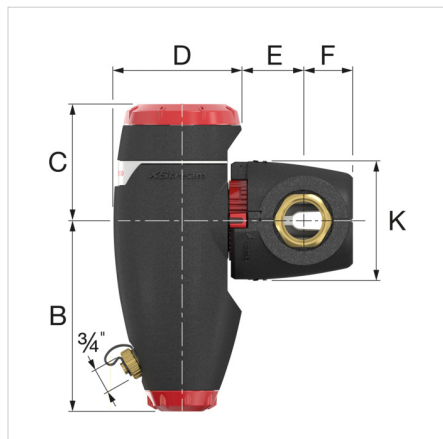
*Vypočítáno podle metody Hysopt v systému s plynovým kotlem a ručně ovládanými ventily radiátorů.

Technická data

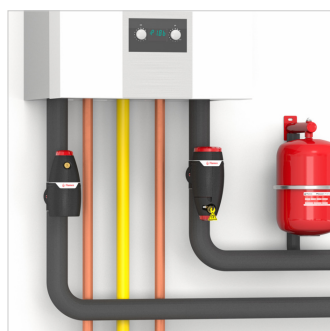
- Materiál: mosaz a vysoce kvalitní plast.
- Minimální/maximální. provozní teplota: -10 °C / 120 °C.
- Minimální/maximální tlak v systému: 0,2 bar / 10 bar.
- Vhodné pro směs vody a glykolu až do koncentrace 50 %.
- Min./max. rychlost: 0,2/3,0 m/s.
- Střední pH: 5/10.
- Materiál: EPP izolace λ : 0.036 W/m.
- Průměrná tloušťka izolace: 20 mm.

Popis výrobku	XStream Clean 1" F	
Objednací číslo	11032	
GTIN	08712874110328	
Model	<u>Flamco XStream Clean</u>	
Připojení	[DN]	25
	(A)	G 1" F
K_v^* [m ³ /h] (ECO)	26,7	
K_v^* [m ³ /h] (MAX)	7,8	
Hmotnost [kg]	1,8	

* $K_v = Q / \sqrt{\Delta P}$ Q: průtok [m³/h] ΔP : tlaková ztráta [bar]


Flamco XStream Clean - rozměry

Typ	Rozměry										
	B [mm]	C [mm]	D [mm]	E [mm]	F [mm]	K [mm]	M [mm]	N [mm]	O [mm]	P [mm]	R [mm]
XStream Clean 22	149	98	106	44	41	102	119	24	32	24	114
XStream Clean 3/4 F	149	98	106	44	41	102	100	14	32	-	114
XStream Clean 1 M	149	98	106	44	41	102	100	13	-	27	114
XStream Clean 1 F	181	110	121	53	45	114	110	16	41	-	130
XStream Clean 1 1/4 M	181	110	121	53	45	114	110	14	-	34	130
XStream Clean 1 1/4 F	181	110	125	57	48	114	110	18	50	-	130
XStream Clean 1 1/2 F	208	124	139	62	51	132	129	18	55	-	145
XStream Clean 2 F	208	124	139	65	58	132	140	23	70	-	145



Klasifikace - Základní údaje

Skupina ETIM	Filtry / odlučovače
Třída ETIM	Separátor vzduchu a nečistot pro vytápění a chlazení
Název výrobku	XStream Clean dirt separator with full and partial flow function and i
Značka	FLAMCO
Typ výrobku	XStream (= < 2")
Objednávací číslo	11032
GTIN	08712874110328

Klasifikace - Vlastnosti

Materiál	Plastický
Typ oddělovače	Dirt
Model	Horizontal/vertical
Material of connection	Mosaz
Material quality connection	Jiný
Housing material	Mosaz
Housing material quality	Jiný
Variable flow direction	Ano
Vhodné pro vytápění	Ano
Vhodné pro chlazení	Ano
Suitable for solar	Ne
Jmenovitý vnitřní průměr	PN 5
Vnější průměr potrubí	33.7 Millimetre
Připojení	Internal thread cylindrical BSPP-G (ISO 228-1)
Princip funkce	Magnet
Stavební délka	110 Millimetre
Tlaková třída	PN 10
S vypouštěcím ventilem	Ano
Povrchová ochrana	Untreated
Whirl operating principle	Ne
Negative pressure operating principle	Ne
Magnet operating principle	Ano
Thrust operating principle	Ne
Partial flow principle	Ano
Principle full flow with settling	Ano
Max. provozní teplota systému	120 Degrees celsius
Cleaning possible during operation	Ne
Magnet location	Internal
Vhodný pro otevřený systém	Ne
Vhodné pro uzavřený systém	Ano
Max. provozní tlak	10 Bar
With drain valve	Ano
S odnímatelným filtrem	Ne
Objem filtru	0 Litre
Hustota ok na filtru	0 Millimetre
Backwash filter	Ne
Min. pressure for back flush	0 Bar
S automatickým odvzdušňovačem	Ne
Se spojkami	Ne
Vzdálenost vstupu a výstupu	0 Millimetre
Medium temperature (continuous)	-10 - 120 °C
Max. provozní tlak	10 Bar
Hodnota Kvs	0
S izolací	Ano
Heat conduction coefficient insulation material (λ)	0.04 Watt per meter Kelvin
Max. směs vody a glykolu	50 Percentage

S integrovaným doplňovacím Ne
automatem

Zjistit více informací online:[Návod k instalaci a obsluze](#)[Statement of Conformity](#)[XStream Clean DWG](#)[XStream Clean STEP](#)[XStream Clean RFA](#)[Brožura](#)[Technická příručka](#)[Produktový list](#)[Report Hysopt](#)[XStream](#)[Explainer video XStream](#)

Flamco CZ s.r.o.
K Bílému vrchu 2978/5
193 00, Praha 9 - cz

T +420 284 00 10 81
E cz.info@aalberts-hfc.com
I flamcogroup.com/cz