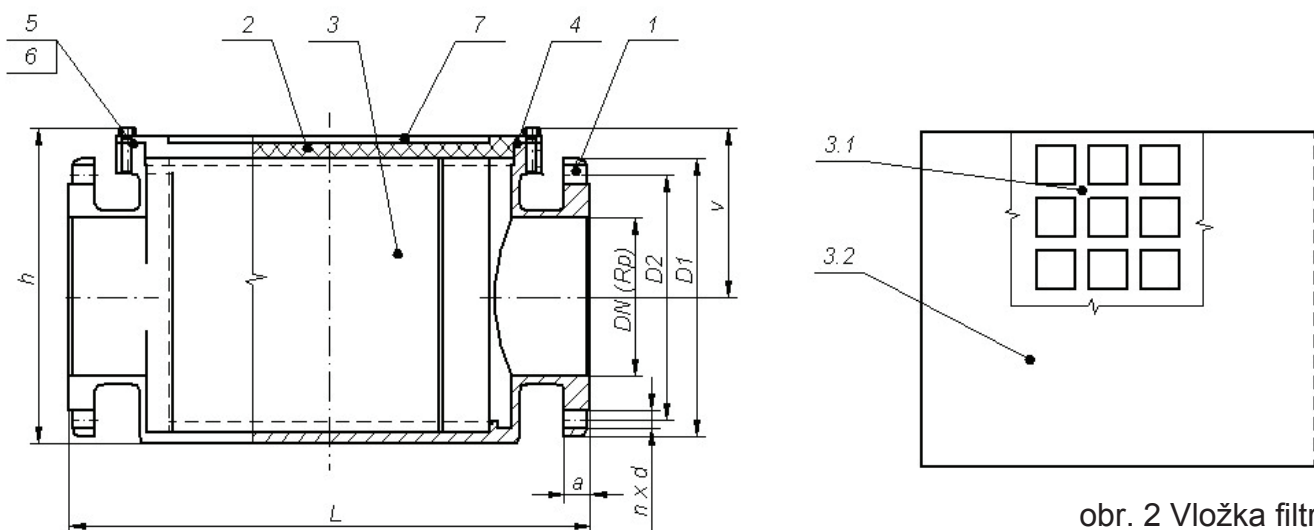
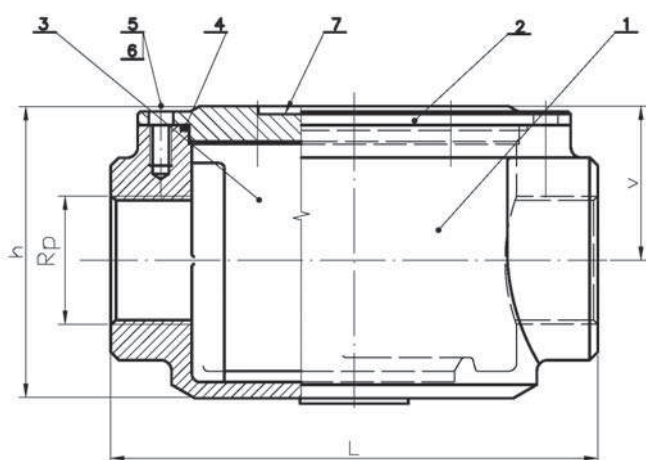


TYP	DN	L	h	v	závit Rp	D2	D1	a	pro závit	n	m(kg)	nejvyšší dovolená prac.tep.80°C Nejvyšší dovolený prac.tlak
FO 20F-Z	20	125	74	39	3/4	x	x	x	x	x	0,6	0,6 MPa
FO 25F-Z	25	125	74	39	1	x	x	x	x	x	0,6	0,6 MPa
FO 32F-Z	32	180	106	56	1 1/4	x	x	x	x	x	1,6	0,6 MPa
FO 40F-Z	40	180	106	56	1 1/2	x	x	x	x	x	1,6	0,6 MPa
FO 50F-Z	50	190	126	66	2	125	x	x	M16	4	4,2	0,6 MPa
FO 50F-K	50	280	139	68	x	125	165	18	M16	4	6,0	0,6 MPa
FO 80F	80	300	158	83	x	160	x	x	M16	4	8,0	0,6 MPa
FO 100F	100	380	210	110	x	180	x	x	M16	8	17,2	0,6 MPa
FO 150F	150	530	313	163	x	240	280	26	M22	8	31,0	0,4 MPa
FO 200F	200	700	416	216	x	295	335	30	M22	12	48,0	0,4 MPa
FT 50	50	280	139	78	x	125	165	18	M16	4	6,0	1,6 MPa
FT 80	80	380	185	96	x	160	200	18	M16	8	14,0	1,6 MPa

tab.1



obr. 1a Těleso přírubového filtru



obr. 1b Těleso závitového filtru

POZ.	NÁZEV SOUČÁSTI
1	TĚLESO FILTRU
2	VÍKO
3	VLOŽKA
3.1	DĚROVANÝ PLECH
3.2	FILTRAČNÍ TKANINA
4	„O“ KROUŽEK
5	ŠROUB
6	PODLOŽKA
7	VÝROBNÍ ŠTÍTEK

tab.2