

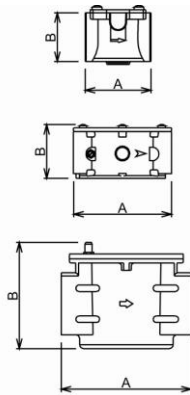


Filtry plyných paliv dle ČSN EN126

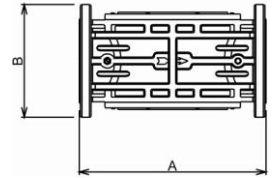
Použití:	slouží k oddělení nečistot od provozní tekutiny, osazují se před plynoměry, regulátory tlaku, samočinné uzávěry topných plynů pro hořáky na plyná paliva a spotřebiče plyných paliv atd.
Médium:	topné plyny dle ČSN EN 437 třídy 1,2,3
Těleso / víko:	hliník
Kostra vložky:	plast/nerez (dle typu)
Filtrační tkanina:	10µm, jiné na zvláštní požadavek
Teplota okolí:	-40 °C – +70 °C
Skupina přístrojů:	2
Provozní přetlak:	0–200kPa pro FG200 0–600kPa pro FG600
Rychlost proudění:	<30m/s
Připojení:	- závitové dle ISO 7/1, Rp1/2–2 - přírubové PN16 dle ISO 7005, DN25–DN300
Ostatní info:	průtok, atd., viz dok. MPR_MPP_FG

Rozměry:

Připojení	A	B	Váha (kg)
Rp 1/2	70	63	0,3
Rp 3/4	120	72	0,5
Rp 1	160	87	1,2
Rp 1 1/4	160	87	1,2
Rp 1 1/2	160	87	1,2
Rp 2	160	110	1,4

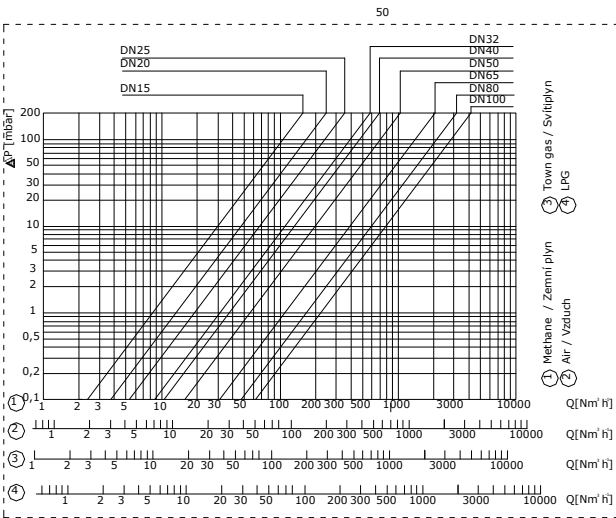


Připojení	A	B	Váha (kg)
DN 25	192	115	3,8
DN 32	230	150	5,4
DN 40	280	153	6,2
DN 50	280	165	8,2
DN 65	290	180	5,3
DN 80	310	195	5,7
DN 100	350	211	15
DN 125	480	315	25
DN 150	480	315	26,2
DN 200	600	380	50
DN 300	737	510	90

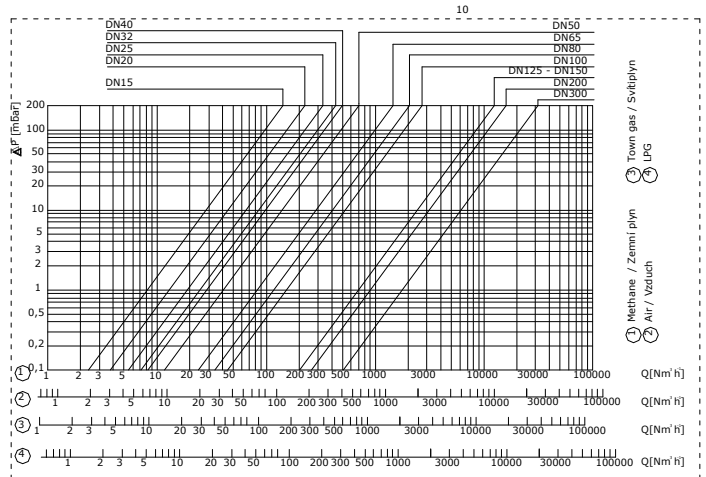


Průtok

Tab.1 Filtrační vložka 50µm



Tab.2 Filtrační vložka 10µm



Objednací kód ventilu:

FGxxx-10-xxx

PROVOZNÍ PŘETLAK
 200 - 0-200kPa
 600 - 0-600kPa

PŘIPOJENÍ
 015 - Rp1/2
 až
 300 - DN300
 Viz Tab

Příklad sestavení objednáčného kódu:

FG600-10-050

600 - provozní přetlak 600kPa
 10 - filtrační tkanina 10µm
 050 - připojení Rp2