

BC 18 V 2,5 A, BC 36 V 2,5 A



Deutsch	3
English	5
Français	8
Italiano	11
Nederlands	13
Español	16
Português	19
Dansk	21
Norsk	24
Svenska	26
Suomi	29
Ελληνικά	31
Türkçe	34
Русский	36
Magyar	39
Čeština	42
Slovenščina	45
Polski	47
Românește	50
Slovenčina	53
Hrvatski	55
Srpski	58
Български	61
Eesti	64
Latviešu	66
Lietuviškai	69
Українська	71
Қазақша	74
日本語	77
العربية	80



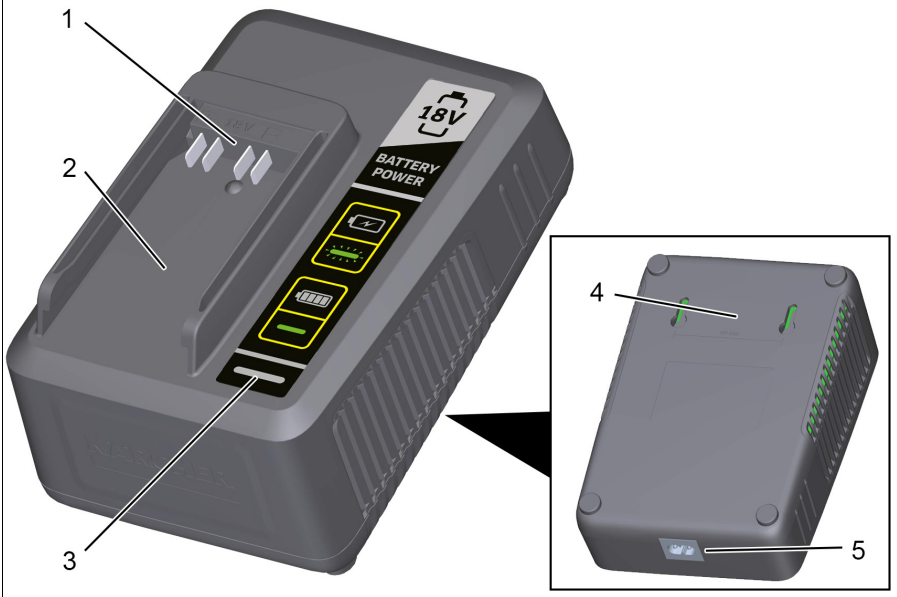
Register
your product

www.kärcher.com/welcome



5.968-646.0 (03/21)

A



B



C



Použití v souladu s určením	43
Ochrana životního prostředí	43
Příslušenství a náhradní díly	43
Záruka	43
Symbyly na přístroji	43
Popis přístroje	43
Obsluha	44
Nástěnný úchyt	44
Přeprava a skladování	44
Péče a údržba	44
Pomoc při poruchách	44
Technické údaje	44

Obecné pokyny



Před prvním použitím přístroje si přečtěte tento originální provozní návod a originální provozní návod a bezpečnostní pokyny přiložené k

akumulátorovému bloku a přístroji.

Stupně nebezpečí

⚠ **NEBEZPEČÍ**

- *Upozornění na bezprostředně hrozící nebezpečí, které vede k těžkým úrazům nebo usmrcení.*

⚠ **VAROVÁNÍ**

- *Upozornění na možnou nebezpečnou situaci, která může vést k těžkým úrazům nebo usmrcení.*

⚠ **UPOZORNĚNÍ**

- *Upozornění na možnou nebezpečnou situaci, která může vést k lehkým úrazům.*

POZOR

- *Upozornění na možnou nebezpečnou situaci, která může vést ke vzniku věcných škod.*

Bezpečnostní pokyny

⚠ **NEBEZPEČÍ**

• *Nebezpečí výbuchu. Nenabíjejte baterie, které nejsou nabíjecí. • Nabíječku používejte pouze k nabíjení schválených akumulátorových bloků. • Před každým zahájením provozu zkontrolujte nabíječku a uchycení akumulátoru, zda nejsou poškozené. Nepoužívejte poškozená zařízení. V případě poškození přístroj vyměňte. • Před každým použitím zkontrolujte síťový kabel, zda není poškozený. Nepoužívejte poškozený síťový kabel. Pokud je poškozený, vyměňte síťový kabel za schválenou náhradu. Vhodnou náhradu získáte od firmy KÄRCHER nebo od některého z našich servisních partnerů. • Nenabíjejte poškozené nebo neúplně funkční akumulátorové bloky. Poškozené nebo nefunkční akumulátorové bloky okamžitě zlikvidujte podle platných předpisů pro přepravu a likvidaci odpadu. • Nepoužívejte nabíječku v prostředí s nebezpečím výbuchu nebo v blízkosti hořlavých předmětů. • Neponořujte přístroj do vody ani jej nedržte pod proudem vody. • Nenabíjejte akumulátorový blok bez dozoru. Během nabíjení pravidelně kontrolujte stav akumulátorového bloku a nabíječky. • Pokud během nabíjení zaznamenáte poruchu, neobvyklý zápach nebo zahřívání, odpojte nabíječku od sítě a akumulátorový blok od nabíječky. Akumulátorový blok a nabíječku okamžitě zlikvidujte podle platných předpisů pro přepravu a likvidaci odpadu.*

- *VAROVÁNÍ • Zkontrolujte shodu síťového napětí s napětím uvedeným na typovém štítku*

Obsah

Obecné pokyny	42
Stupně nebezpečí	42
Bezpečnostní pokyny	42

nabíječky. ● **Ochraňte síťový kabel před horkem, ostrými hranami, olejem a pohyblivými částmi přístroje.** ● Neotevírejte nabíječku. Opravy svěřujte pouze odbornému personálu. ● Před čištěním nabíječky nebo prováděním údržby vytáhněte zástrčku ze síťové zásuvky. ● Osoby se sníženými fyzickými, smyslovými nebo duševními schopnostmi nebo s nedostatečnými zkušenostmi a znalostmi smí používat přístroj pouze tehdy, když jsou pod odborným dohledem nebo pokud byly poučeny osobou zodpovědnou za jejich bezpečnost o bezpečném používání přístroje a rozumí rizikům, které z toho vyplývají. ● S přístrojem si nesmí hrát děti. ● Dohlížejte na děti a zajistěte, aby si s přístrojem nehrály. ● Děti od nejméně 8 let smí pracovat s přístrojem, pokud byly poučeny o používání osobou zodpovědnou za jejich bezpečnost nebo jsou pod jejím řádným dohledem a když porozuměly rizikům, která z používání vyplývají. ● Děti smí provádět čištění a uživatelskou údržbu pouze pod dohledem.

⚠ UPOZORNĚNÍ. Neprovazujte přístroj spolu s jinými přístroji napojenými na prodlužovací kabel s více zásuvkami. ● Síťovou zástrčku nevytahujte ze zásuvky za kabel. ● Nepoužívejte nabíječku v mokřem nebo znečištěném stavu. ● Nepokládejte akumulátory v mokřem nebo znečištěném stavu na uchycení akumulátoru nabíječky. ● Nepoužívejte nabíječku v prašném prostředí.

POZOR. Nebezpečí zkratu. Chraňte kontakty na uchycení akumulátoru před kovovými díly. ● Během provozu nabíječku nezakrývejte. ● Nepřeházejte nabíječku za spojovací kabel. ● Používejte nabíječku pouze v suchých vnitřních prostorách s nízkou vlhkostí vzduchu.

Použití v souladu s určením

⚠ UPOZORNĚNÍ

Nebezpečí výbuchu!

Zranění a škody v důsledku explodujícího akumulátorového bloku.

Nenabíjejte vadné nebo ne zcela funkční akumulátorové bloky.

Přestavby a změny bez autorizace výrobce jsou zakázány.

Jakékoliv jiné použití je nepřipustné. Za ohrožení nastalá v důsledku nepřipustného použití nese odpovědnost sám uživatel.

Nabíjejte pouze akumulátorové bloky z KÄRCHER Battery Power / Battery Power+ Systems.

POZOR

Nabíječku lze používat pouze s akumulátorovými bloky stejného typu napětí (18 V / 36 V)! Nenabíjejte žádný akumulátorový blok jiného typu napětí.

Před použitím zkontrolujte, zda se typ napětí (18 V / 36 V) akumulátorového bloku a přístroje shodují.

Informace o napětí najdete na přístroji, na akumulátorovém bloku a na jejich typových štítcích.

Ochrana životního prostředí



Obalové materiály jsou recyklovatelné. Obaly prosím likvidujte ekologickým způsobem.



Elektrické a elektronické přístroje obsahují hodnotné recyklovatelné materiály a často součástí, jako baterie, akumulátory nebo olej, které mohou při chybném zacházení nebo likvidaci představovat potenciální nebezpečí pro lidské zdraví nebo pro životní prostředí. Pro řádný provoz

přístroje jsou však tyto součásti nezbytné. Přístroje označené tímto symbolem se nesmí likvidovat s domovním odpadem.

Informace k obsazeným látkám (REACH)

Aktuální informace k obsazeným látkám naleznete na stránkách: www.kaercher.com/REACH

Příslušenství a náhradní díly

Používejte pouze originální příslušenství a náhradní díly, které Vám zaručují bezpečný a bezporuchový provoz přístroje.

Informace o příslušenství a náhradních dílech naleznete na stránkách www.kaercher.com.

Záruka

V každé zemi platí záruční podmínky vydané naší příslušnou odbytovou společností. Případné závady Vašeho přístroje odstraníme během záruční lhůty bezplatně, pokud jsou zaviněny vadou materiálu nebo výrobní vadou. V záručním případě se prosím obraťte s dokladem o koupi na Vašeho prodejce nebo na nejbližší autorizované servisní středisko. (Adresa viz zadní stranu)

Symbole na přístroji

Symbole na nabíječce

	Přístroj chraňte před mokřem. Přístroj skladujte v suchu. Nevystavujte přístroj dešti. Přístroj je vhodný k použití pouze ve vnitřních prostorech.
	Akumulátorový blok se nabíjí, kontrolka bliká.
	Akumulátorový blok je plně nabitý, kontrolka nepřerušovaně svítí.
	Přístroj vyhovuje požadavkům třídy ochrany II.

Popis přístroje

Ilustrace A

- 1 Nabíjecí kontakty
- 2 Úchyt akumulátorového bloku
- 3 Kontrolka
- 4 Nástěnný úchyt
- 5 Zdíčka pro síťový kabel

Obsluha

Nabíjení

Upozornění

Provozní stav akumulátorového bloku je možné odečíst na displeji akumulátorového bloku.

Indikace na displeji jsou vysvětleny v návodu k použití akumulátorového bloku.

Pokud na začátku nabíjení displej nic nezobrazuje, je kapacita akumulátoru vyčerpána nebo je velmi nízká. Displej ukazuje zbývající dobu dobíjení, přestože byl akumulátorový blok nově nabitý.

Pokud se na displeji 2 minuty po zahájení nabíjení nic nezobrazuje, je akumulátor vadný a nesmí být dále nabíjen nebo používán a musí být okamžitě zlikvidován v souladu s platnými předpisy.

1. Připojte síťový kabel do zdířky pro síťový kabel.

Ilustrace B

2. Zastrčte síťovou zástrčku do zásuvky.
3. Nasuňte akumulátor do uchycení nabíječky.

Ilustrace C

Nabíjení začne automaticky.

Kontrolka bliká zeleně.

Displej akumulátorového bloku zobrazuje zbývající dobu nabíjení. Je-li akumulátorový blok plně nabitý, na displeji se zobrazí hodnota 100 % a kontrolka svítí trvale zeleně.

4. Po dobíťi vyjměte akumulátorový blok z nabíječky.
5. Síťovou zástrčku vytáhněte ze zásuvky.

Upozornění

Nabitý akumulátorový blok může zůstat až do použití v nabíječce. Neexistuje nebezpečí přebíjení.

Vyhňěte se zbytečné spotřebě energie a odpojte nabíječku, když je akumulátorový blok zcela nabitý.

Nástěnný úchyt

Přístroj je vhodný k připevnění na stěnu. Údaje o hmotnosti přístroje naleznete v kapitole „Technické údaje“.

⚠ UPOZORNĚNÍ

Neinstalujte přístroj na hořlavé obklady stěn nebo v jejich blízkosti, jako jsou tapety nebo dřevěné panely.

1. Před montáží na stěnu zkontrolujte nosnost dané stěny.
2. Zajistěte, aby síťová zástrčka byla volně přístupná. Vzdálenost otvorů = 66 mm.

Přeprava a skladování

⚠ UPOZORNĚNÍ

Nedodržení hmotnosti

Nebezpečí úrazu a poškození

Při přepravě a skladování zohledněte hmotnost přístroje.

Přístroj skladujte pouze v suchých vnitřních prostorách.

Péče a údržba

Přístroj je bezúdržbový.

- Nabíjecí kontakty pravidelně kontrolujte, zda nejsou znečištěné.
- Vyčistěte znečištěné nabíjecí kontakty.
- Zkontrolujte větrací šterbiny, zda nejsou znečištěné, a případně je vyčistěte.
- Akumulátorové bloky, které jsou uskladněné delší časové období, je třeba občas dobít.

Pomoc při poruchách

Poruchy mají často jednoduché příčiny, které můžete sami odstranit pomocí následujícího přehledu. V případě pochybností nebo při zde neuvedených poruchách se prosím obraťte na autorizovaný zákaznický servis.

Chyba při nabíjení

Akumulátor se nenabíjí, displej je zapnutý

Nabíječka je závadná.

1. Vyměňte nabíječku.

Akumulátorový blok se nenabíjí, kontrolní světlo na rychlonabíječce nesvíí

Rychlonabíječka je závadná.

1. Vyměňte rychlonabíječku.

Akumulátor se nenabíjí, displej je vypnutý

Akumulátor je zcela vybitý nebo závadný.


1. Počkejte, zda se po 2 minutách na displeji neukáže zbývající doba nabíjení. Pokud se na displeji po čekací době zobrazuje zbývající doba nabíjení, lze akumulátorový blok používat normálně.
2. Pokud se displej nezobrazí, je akumulátorový blok vadný a již jej nelze používat. Akumulátorový blok okamžitě odpojte od nabíječky a zlikvidujte podle předpisů.

Akupack se nenabíjí, na displeji se zobrazuje symbol teploty.

Teplota akupacku je příliš nízká / vysoká.

1. Přeneste akumulátorový blok do prostředí s mírnými teplotními podmínkami a počkejte, dokud se teplota akumulátorového bloku neupraví do normálního rozsahu, viz kapitola „Technické údaje“. Nabíjení začne automaticky.

Technické údaje

	BC 18 V	BC 36 V	
Elektrické připojení			
Jmenovité napětí akumulátorového bloku	V	18	36
Max. dobíjecí proud	A	2,5	2,5
Typ akupacku	Li-ION	Li-ION	
Akumulátorová platforma	Battery Power	Battery Power	
Kompatibilita s platformou baterií	Battery Power +	Battery Power +	
Napětí sítě	V	100 - 240	100 - 240
Kmitočet	Hz	50 - 60	50 - 60
Odběr proudu	A	1,5	1,5
Třída krytí		II	II
Rozměry a hmotnosti			
Hmotnost (bez akumulátorového bloku)	kg	0,6	0,7
Přípustný teplotní rozsah při nabíjení	°C	4 - 40	4 - 40
Délka x šířka x výška	mm	184 x 133 x 87	184 x 133 x 87

Technické změny vyhrazeny.

bel. Ak je sieťový kábel poškodený, vymeňte ho za schválenú náhradu. Vhodnú náhradu získate od spoločnosti KÄRCHER alebo od niektorého z našich servisných partnerov. • Nenabíjajte poškodené alebo nie úplne funkčné súpravy akumulátorov. Poškodené alebo nefunkčné súpravy akumulátorov bezodkladne zlikvidujte, pričom sa riadte platnými predpismi o preprave a likvidácii. • Nabíjačku nepoužívajte vo výbušnom prostredí alebo v blízkosti horľavých predmetov. • Prístroj neponárajte do vody a ani ho nedržte pod prúdom vody. • Súpravu akumulátorov nenechávajte nabíjať bez dozoru. Počas nabíjania pravidelne kontrolujte stav súpravy akumulátorov a stav nabíjačky. • Ak počas nabíjania spozorujete poruchu, neobvyklý zápach alebo tvorbu tepla, tak nabíjačku odpojte od elektrickej siete a súpravu akumulátorov od nabíjačky. Súpravu akumulátorov a nabíjačku bezodkladne zlikvidujte, pričom sa riadte platnými predpismi o preprave a likvidácii.

Obsah

Všeobecné upozornenia	53
Stupne nebezpečenstva	53
Bezpečnostné pokyny	53
Používanie v súlade s účelom	53
Ochrana životného prostredia	54
Príslušenstvo a náhradné diely	54
Záruka	54
Symboly na prístroji	54
Popis prístroja	54
Obsluha	54
Upevnenie na stenu	54
Preprava a skladovanie	55
Stabilitosť a údržba	55
Pomoc pri poruchách	55
Technické údaje	55

Všeobecné upozornenia



Pred prvou obsluhou si prečítajte tento originálny návod na použitie, ako aj originálny návod na použitie a bezpečnostné pokyny priložené k súprave

akumulátorov.

Stupne nebezpečenstva

⚠ NEBEZPEČENSTVO

- Upozornenie na bezprostredne hroziace nebezpečenstvo, ktoré vedie k ťažkým fyzickým poraneniam alebo k smrti.

⚠ VÝSTRAHA

- Upozornenie na možnú nebezpečnú situáciu, ktorá môže viesť k ťažkým fyzickým poraneniam alebo k smrti.

⚠ UPOZORNENIE

- Upozornenie na možnú nebezpečnú situáciu, ktorá môže viesť k ľahkým fyzickým poraneniam.

POZOR

- Upozornenie na možnú nebezpečnú situáciu, ktorá môže viesť k vecným škodám.

Bezpečnostné pokyny

- **NEBEZPEČENSTVO** • Nebezpečenstvo výbuchu. Nenabíjajte batérie, ktoré nie sú znovu nabíjateľné. • Nabíjačku používajte len na nabíjanie schválených súprav akumulátorov. • Pred každou prevádzkou skontrolujte, či nabíjačka a upevnenie akumulátora nie sú poškodené. Nepoužívajte poškodené prístroje. V prípade poškodenia vymeňte prístroj. • Pred každým použitím skontrolujte, či sieťový kábel nie je poškodený. Nepoužívajte poškodený sieťový ká-

bel. Ak je sieťový kábel poškodený, vymeňte ho za schválenú náhradu. Vhodnú náhradu získate od spoločnosti KÄRCHER alebo od niektorého z našich servisných partnerov. • Nenabíjajte poškodené alebo nie úplne funkčné súpravy akumulátorov. Poškodené alebo nefunkčné súpravy akumulátorov bezodkladne zlikvidujte, pričom sa riadte platnými predpismi o preprave a likvidácii. • Nabíjačku nepoužívajte vo výbušnom prostredí alebo v blízkosti horľavých predmetov. • Prístroj neponárajte do vody a ani ho nedržte pod prúdom vody. • Súpravu akumulátorov nenechávajte nabíjať bez dozoru. Počas nabíjania pravidelne kontrolujte stav súpravy akumulátorov a stav nabíjačky. • Ak počas nabíjania spozorujete poruchu, neobvyklý zápach alebo tvorbu tepla, tak nabíjačku odpojte od elektrickej siete a súpravu akumulátorov od nabíjačky. Súpravu akumulátorov a nabíjačku bezodkladne zlikvidujte, pričom sa riadte platnými predpismi o preprave a likvidácii.

⚠ **VÝSTRAHA** • Skontrolujte zhodu sieťového napätia s napätím uvedeným na typovom štítku nabíjačky. • Sieťový kábel chráňte pred nadmernými teplotami, ostrými hranami, olejom a pohyblivými súčasťami prístroja. • Neotvárajte nabíjačku. Opravy smie vykonávať iba odborný personál. • Pred čistením alebo užívateľskou údržbou nabíjačky vyťahnite zástrčku zo sieťovej zásuvky. • Osoby s obmedzenými fyzickými, zmyslovými alebo duševnými schopnosťami resp. osoby s nedostatkom skúseností alebo vedomostí smú zariadenie používať len vtedy, keď sú pod správnym dozorom resp. keď ich osoba kompetentná z hľadiska bezpečnosti poučila o bezpečnom používaní zariadenia a rozumejú príslušným nebezpečenstvám. • Deti sa s prístrojom nesmú hrať. • Dozerajte na deti, aby sa nemohli hrať so zariadením. • Deti minimálne od veku 8 rokov smú zariadenie používať len vtedy, ak ich osoba zodpovedná za ich bezpečnosť poučila o používaní zariadenia resp. ak sú pod jej správnym dozorom a rozumejú príslušným nebezpečenstvám. • Deti smú čistenie a užívateľskú údržbu vykonávať len pod dozorom.

⚠ **UPOZORNENIE** • Prístroj nepoužívajte spolu s ďalšími zariadeniami cez predžiovacie káble s viacerými zásuvkami. • Sieťovú zástrčku netahajte zo zásuvky za sieťový kábel. • Nabíjačku nepoužívajte vo vlhkom alebo znečistenom stave. • Súpravu akumulátorov vo vlhkom alebo znečistenom stave nenasúvajte na upevnenie akumulátora nabíjačky. • Nabíjačku nepoužívajte v prašnom prostredí.

POZOR • Nebezpečenstvo skratu. Kontakty upevnenia akumulátora chráňte pred kovovými dielmi. • Počas prevádzky nezakryte nabíjačku. • Nabíjačku pri prenášaní nedržte za sieťový kábel. • Nabíjačku použijte iba v suchých interiérových priestoroch s nízkou vlhkosťou vzduchu.

Používanie v súlade s účelom

⚠ UPOZORNENIE

Nebezpečenstvo výbuchu!

Zranenia a poškodenia v dôsledku explózie súpravy akumulátorov.

Nenabíjajte poškodené alebo nie úplne funkčné súpravy akumulátorov.

Prestavby a zmeny, ktoré výrobca nepovolil, sú zakázané.

Akékoľvek iné používanie je neprípustné. Za ohrozenia, ktoré vznikajú v dôsledku neprípustného použitia, je zodpovedný používateľ.

Nabíjajte iba súpravy akumulátorov zo systému KÄR-CHER Battery Power / Battery Power+.

POZOR

Nabíjačku je možné používať iba so súpravami akumulátorov s rovnakým typom napätia (18 V/36 V)! Nenabíjajte súpravy akumulátorov s iným typom napätia.

Pred použitím skontrolujte, či sa typ napätia (18 V/36 V) súpravy akumulátorov zhoduje s typom napätia nabíjačky.

Informácie o napätí sú uvedené na nabíjačke, na súprave akumulátorov a na typových štítkoch.

Ochrana životného prostredia



Obalové materiály sú recyklovateľné. Obaly zlikvidujte ekologickým spôsobom.



Elektrické a elektronické zariadenia obsahujú cenné recyklovateľné materiály a často aj komponenty ako napr. batérie, akumulátory alebo olej, ktoré pri nesprávnej manipulácii alebo likvidácii môžu predstavovať potenciálne nebezpečenstvo pre ľudské zdravie a životné prostredie. Tieto komponenty sú však pre správnu prevádzku zariadenia nevyhnutné. Zariadenia označené týmto symbolom nesmú byť likvidované spolu s domovým odpadom.

Informácie o obsiahnutých látkach (REACH)

Aktuálne informácie o obsiahnutých látkach sú uvedené na internetovej stránke: www.kaercher.com/REACH

Príslušenstvo a náhradné diely

Používajte len originálne príslušenstvo a originálne náhradné diely, pretože takéto komponenty zaručujú bezpečnú a bezporuchovú prevádzku zariadenia.

Informácie o príslušenstve a náhradných dieloch sa nachádzajú na stránke www.kaercher.com.

Záruka

V každej krajine platia záručné podmienky vydané našou príslušnou distribučnou spoločnosťou. Prípadné poruchy Vášho zariadenia odstránime v rámci záručnej doby zadarmo, pokiaľ ich príčinou boli materiálové alebo výrobné chyby. Pri uplatňovaní záruky sa spolu s dokladom o kúpe obráťte na Vášho predajcu alebo na najbližšie autorizované servisné stredisko. (adresa je uvedená na zadnej strane)

Symbole na prístroji

Symbole na nabíjačke

	Prístroj chráňte pred vlhkosťou. Prístroj skladujte v suchých priestoroch. Prístroj nevystavujte dažďu. Prístroj je vhodný len na používanie vo vnútorných priestoroch.
	Súprava akumulátorov sa nabíja, kontrolné svetlo bliká.

	Súprava akumulátorov je plne nabitá, kontrolné svetlo svieti.
	Prístroj spĺňa požiadavky triedy ochrany II.

Popis prístroja

Obrázok A

- 1 Nabíjacie kontakty
- 2 Upevnenie súpravy akumulátorov
- 3 Kontrolka
- 4 Upevnenie na stenu
- 5 Zásuvka sieťového kábla

Obsluha

Nabíjanie

Upozornenie

Prevádzkový stav súpravy akumulátorov môžete odčítať na displeji súpravy akumulátorov.

Zobrazenia na displeji sú vysvetlené v návode na použitie súpravy akumulátorov.

Ak sa pri spustení nabíjania na displeji nič nezobrazuje, tak kapacita akumulátora je nulová alebo veľmi nízka.

Na displeji sa zobrazuje zostávajúca doba nabíjania hneď ako je súprava akumulátorov dostatočne nabitá.

Ak sa na displeji 2 minúty po spustení nabíjania nič nezobrazuje, tak akumulátor je poškodený, nesmie sa ďalej nabíjať alebo používať a musí sa okamžite likvidovať v súlade s platnými predpismi.

1. Sieťový kábel zasuňte do zásuvky sieťového kábla.

Obrázok B

2. Zasuňte sieťovú zástrčku do zásuvky.
3. Súpravu akumulátorov zasuňte do upevnenia nabíjačky.

Obrázok C

Nabíjanie sa začne automaticky.

Kontrolka bliká na zeleno.

Na displeji súpravy akumulátorov sa zobrazuje zostávajúca doba nabíjania. Pri plnom nabití súpravy akumulátorov sa na displeji zobrazí 100 % a kontrolka trvalo svieti na zeleno.

4. Po ukončení nabíjania súpravu akumulátorov vyberte z nabíjačky.

5. Vytiahnite sieťovú zástrčku zo zásuvky.

Upozornenie

Nabitá súprava akumulátorov až do použitia môže zostať v nabíjačke. Nehrozí nadmerné nabitie.

Zabráňte nepotrebné spotrebe energie a vyťahnite nabíjačku, keď je súprava akumulátorov celkom nabitá.

Upevnenie na stenu

Prístroj môže byť upevnený na stenu. Údaje o hmotnosti prístroja nájdete v kapitole „Technické údaje“.

⚠ UPOZORNENIE

Prístroj nemontujte do blízkosti alebo na horľavé obklady stien, akými sú napríklad tapety alebo drevené panely.

1. Pred montážou skontrolujte, či má stena dostatočnú nosnosť.
2. Sieťová zástrčka musí byť vždy voľne prístupná. Vzdialenosť vrátaných otvorov = 66 mm.

Preprava a skladovanie

⚠ UPOZORNENIE

Neřešpektovanie hmotnosti

Nebezpečenstvo zranenia a poškodenia

Pri skladovaní a preprave dbajte na hmotnosť prístroja.

Prístroj skladujte len v suchých vnútorných priestoroch.

Starostlivosť a údržba

Prístroj je bezúdržbový.

- Nabíjacie kontakty pravidelne kontrolujte z hľadiska znečistenia.
- Znečistené nabíjacie kontakty vyčistite.
- Ventracie otvory skontrolujte z hľadiska znečistenia a v prípade potreby ich vyčistite.
- Súpravy akumulátorov uskladnené na dlhšiu dobu z času na čas nabite.

Pomoc pri poruchách

Poruchy majú často jednoduchú príčinu, ktorú môžete pomocou nasledujúceho prehľadu sami odstrániť. V prípade pochybností pri poruchách, ktoré tu nie sú uvedené, sa prosím obráťte na autorizovaný zákaznícky servis.

Chyba pri nabíjaní

Súprava akumulátorov sa nenabíja, displej je zapnutý

Nabíjačka je chybná.

1. Vymeňte nabíjačku.

Súprava akumulátorov sa nenabíja, kontrolka na rýchlonabíjačke je vypnutá

Rýchlonabíjačka je poškodená.

1. Vymeňte rýchlonabíjačku.

Súprava akumulátorov sa nenabíja, displej je vypnutý

Súprava akumulátorov je celkom vybitá alebo chybná.

1. Počkajte, či sa na displeji po 2-minútovej čakacej dobe zobrazí zostávajúca doba nabíjania. Ak sa na displeji po uplynutí čakacej doby zobrazuje zostávajúca doba nabíjania, tak súpravu akumulátorov možno normálne používať.
2. Ak sa na displeji nezobrazuje nič, tak súprava akumulátorov je poškodená a nesmie sa ďalej používať. Súpravu akumulátorov bezodkladne odpojte od nabíjačky a zlikvidujte ju v súlade s príslušnými predpismi.

Súprava akumulátorov sa nenabíja, na displeji je zobrazený symbol teploty

Teplota súpravy akumulátorov je príliš nízka/vysoká.

1. Súpravu akumulátorov premiestnite do prostredia s miernymi tepelnými podmienkami a počkajte, kým teplota súpravy akumulátorov bude v normálnom rozsahu, pozrite si kapitolu „Technické údaje“. Nabíjanie sa začne automaticky.

Technické údaje

	BC 18 V	BC 36 V
Elektrická prípojka		
Menovité napätie súpravy akumulátorov V	18	36
Nabíjací prúd, max. A	2,5	2,5
Typ súpravy akumulátorov	Li-ION	Li-ION
Akumulátorová platforma	Battery Power	Battery Power
Kompatibilné s akumulátorovou platformou	Battery Power +	Battery Power +
Sieťové napätie V	100 - 240	100 - 240
Frekvencia Hz	50 - 60	50 - 60
Odber prúdu A	1,5	1,5
Trieda ochrany	II	II
Rozmery a hmotnosti		
Hmotnosť (bez súpravy akumulátorov) kg	0,6	0,7
Povolený teplotný rozsah pri nabíjaní °C	4 - 40	4 - 40
Dĺžka x šírka x výška mm	184 x 133 x 87	184 x 133 x 87

Technické zmeny vyhradené.



THANK YOU!
MERCI! DANKE! ¡GRACIAS!



Registrieren Sie Ihr Produkt und profitieren Sie von vielen Vorteilen.

Register your product and benefit from many advantages.

Enregistrez votre produit et bénéficiez de nombreux avantages.

Registre su producto y aproveche de muchas ventajas.

www.kaercher.com/welcome



Bewerten Sie Ihr Produkt und sagen Sie uns Ihre Meinung.

Rate your product and tell us your opinion.

Évaluer votre produit et dites-nous votre opinion.

Reseñe su producto y díganos su opinión.



www.kaercher.com/dealersearch

Alfred Kärcher SE & Co. KG
Alfred-Kärcher-Str. 28-40
71364 Winnenden (Germany)
Tel.: +49 7195 14-0
Fax: +49 7195 14-2212

