

Šachta Basic 425

Vlastnosti

Technická data

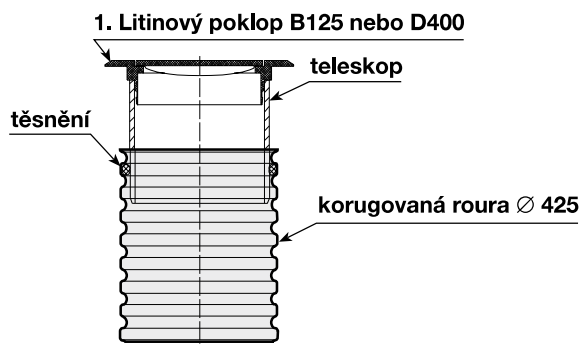
- ⊗ Neprůlezná kanalizační šachta
- ⊗ Vnitřní \varnothing roury 425 mm
- ⊗ Barva černá (PP)
- ⊗ Možné připojit kanalizační potrubí KG DN/OD 160 - 200
- ⊗ Šachtová roura E: $2 < SN < 4$ kN/m²
- ⊗ Možnost zhotovení dodatečného napojení nad šachtovým dnem pomocí spojky IN-SITU \varnothing 110, 160 mm
- ⊗ Šachtová dna se zabudovaným sklonem dna 1,5 %
- ⊗ 2 typy šachtových den:
 - Typ I – přímý tok
 - Typ II – pravý i levý přítok
- ⊗ Boční přítoky jsou pod úhlem 45°
- ⊗ Regulace výšky kanalizačních šachet řezáním korugované roury
- ⊗ Možnost použití v případě vysoké hladiny spodní vody
- ⊗ Zaručená těsnost spojení komponentů kanalizační šachty 0,5 bar
- ⊗ Třída zatížení poklopů dle ČSN EN 124 (A15–D400)



Uložení poklopů šachty Basic 425

1. Litinový poklop B125 nebo D400 (plovoucí) na vozovce pro těžkou dopravu

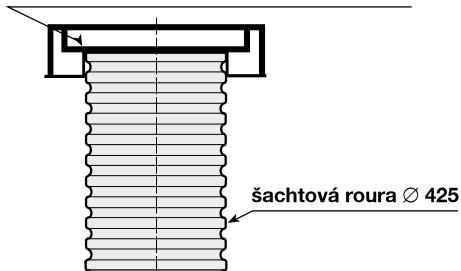
Tento systém je určen pro terény s těžkým provozem – asfalt, apod. Poklop se používá spolu s teleskopickou rourou Wavin, která je zasunuta ve vlnité šachtové rouře.



2. Betonový chodníkový poklop B125 na 3 t

Chodníkový poklop se používá pro povrch dlažby, chodníku, apod.

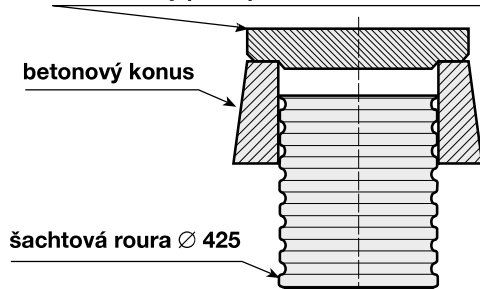
2. Čtvercový betonový poklop B125 na 3 t



3. Betonový poklop B125 na 3 t nebo 7 t

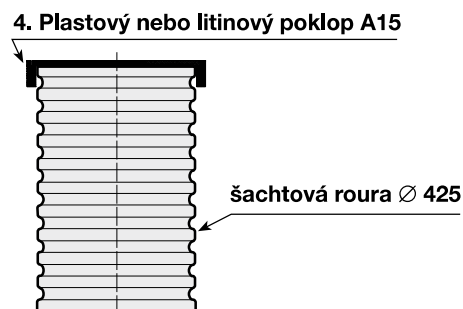
Tento poklop odolává zatížení 3 t (nearmovaný), popř. 7 t (armovaný) a je určen pro zatravněné plochy, na kterých není dopravní provoz. Používá se spolu s betonovým konusem.

3. Betonový poklop B125 na 3 t nebo 7 t



4. Plastový nebo litinový poklop A15 pro nezatížený terén

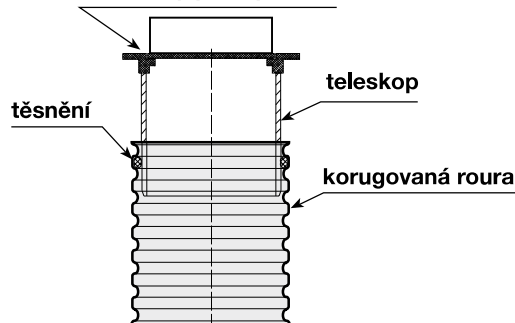
Používá se pro nezpevněné terény, pro „pochozí“ zatížení. Poklop se umístí přímo na šachtovou rouru bez jakéhokoliv podkladu.



5. Litinový poklop na 3 t s teleskopem pro nezatížený terén

Prodává se již jako sestavený komplet poklop + teleskop.

5. Litinový poklop na 3 t



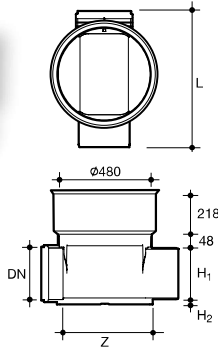
Sestavení uliční vpusti

Pro sestavení uliční vpusti je několik možností. Např. je možné použít již připravený díl silniční vpusti se sifonem (nebo bez sifonu) a do této části se zasune teleskop s mříží.

Další možností je vpust' kompletně sestavit. Pro zasklení šachtové roury se použije dno šachtové vpusti. Dále se do šachtové roury vyvrtá otvor a zasune spojka IN-SITU. Do horní části šachtové roury se opět zasune teleskop s mříží.

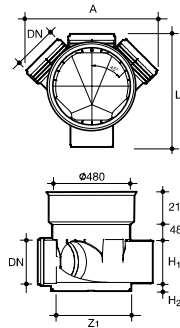
Katalog výrobků

Basic 425 – šachtová dna



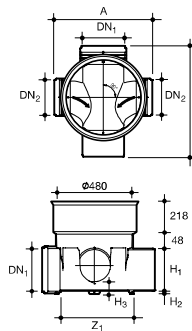
Šachtové dno z PP včetně těsnění - typ I (přímé)

DN mm	L mm	H ₁ mm	H ₂ mm	Z mm	KÓD
160	505	264	25	350	RF090310W
200	534	301	24	349	RF090410W



Šachtové dno z PP včetně těsnění - typ II (sběrné 45°)

DN mm	L mm	A mm	H ₁ mm	H ₂ mm	z ₁ mm	KÓD
160	505	538	264	25	350	RF090360W
200	534	609	301	41	349	RF090460W

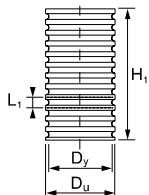


Šachtové dno z PP včetně těsnění - typ III (sběrné 90°)

DN ₁ /DN ₂ mm	L mm	A mm	H ₁ mm	H ₂ mm	H ₃ mm	z ₁ mm	KÓD
200/160	534	472	301	20	59	349	RF090470W

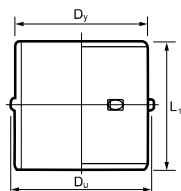
Katalog výrobků

Basic 425



Šachtová korugovaná roura – bez hrdla

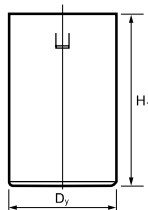
Typ	D _y mm	D _u mm	H ₁ mm	L ₁ mm	KÓD
425 × 1 000	425	476	1 000	70	RP090410W
425 × 2 000	425	476	2 000	70	RP090420W
425 × 3 000	425	476	3 000	70	RP090430W
425 × 6 000	425	476	6 000	70	RP090460W



Spojka šachtové roury – bez těsnění*

Typ	D _y mm	D _u mm	L ₁ mm	KÓD
425	425	488	410	RF001010

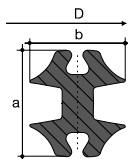
* nutné kompletovat se dvěma kusy těsnění k šachtové rouře



Teleskopická roura – oranžová nebo černá

S těsněním pro Basic 425

Typ	Rozměry mm	D _y mm	H ₁ mm	KÓD
425	425 × 375	425	375	RF001100
425	425 × 750	425	750	RF001110

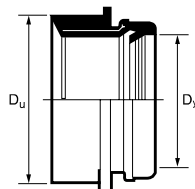


Těsnění

Typ	Popis	a mm	b mm	D mm	KÓD
425	k šachtové rouře, k teleskopu a ke spojce šachtové roury	31,8	28,7	473,1	RF000910
425	k šachtové rouře – odolné ropným látkám	31,8	28,7	473,1	RF000912

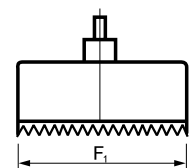
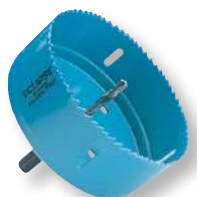
Katalog výrobků

Basic 425



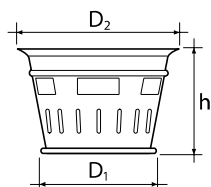
Spojka IN-SITU – včetně pryžové těsnicí manžety

Rozměry D_y mm	D_u mm	KÓD
110	127	IF261000
160	177	IF261500



Vrták – pro spojku IN-SITU

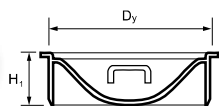
Rozměry D_y mm	F_1 mm	KÓD
110	127	IF271000
160	177	IF271500



Kalový koš s madlem typ B

Typ	D_1 mm	D_2 mm	h mm	Materiál	KÓD
425	270	385	250	pozinkovaná ocel	RF000800

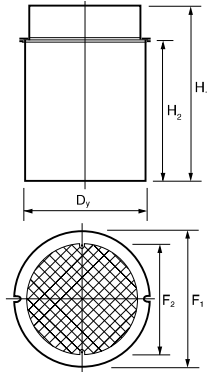
Možnost použít pro mříže B125 a D400 vpusti Ø 425



**Plastový poklop pachotěsný, plastové dno silniční vpusti
– s madly / do šachtové roury, včetně těsnění**

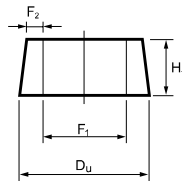
Typ	D_1 mm	Materiál	KÓD
425	425	140	RF000130
425*	425	140	RF000190

* dno vpusti bez madel



Litinový poklop 3 t – s teleskopickou rourou

Typ	D _y mm	F ₁ mm	F ₂ mm	H ₁ mm	H ₂ mm	KÓD
425	425	473	402	465	375	RF000310

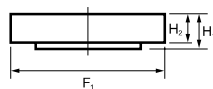


Betonový konus

Typ	D _u mm	F ₁ mm	F ₂ mm	H ₁ mm	KÓD
425	730	490	80	240	RF000010

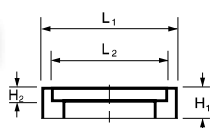
Katalog výrobků

Basic 425



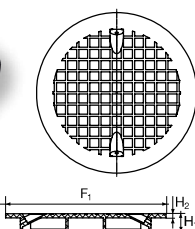
Betonový poklop B125 na 3 t a 7 t – na betonový konus

Typ	F ₁ mm	H ₁ mm	H ₂ mm	KÓD 3 t	KÓD 7 t
425	680	105	90	RF000020	RF000035



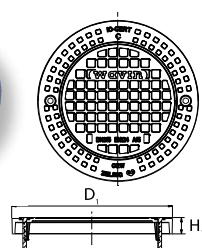
Betonový poklop B125 s rámem 3 t – čtvercový, na šachtovou rouru

Typ	L ₁ mm	L ₂ mm	H ₁ mm	H ₂ mm	KÓD
425	690	580	210	60	RF000040



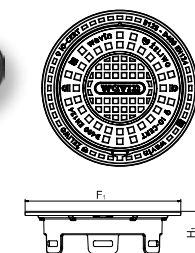
PP poklop A15 – do šachtové roury

Typ	F ₁ mm	H ₁ mm	H ₂ mm	KÓD
425	480	55	10	RF000140



Litínový poklop A15 – do šachtové roury

Typ	D ₁ mm	H ₁ mm	KÓD
425	493	36	RF000320



Litínový poklop B125 Ø 425 mm – kulatý do teleskopické roury

Typ	F ₁ mm	H ₁ mm	KÓD
425	533	146	RF000330



Litinový poklop D400 Ø 425 mm – kulatý do teleskopické roury

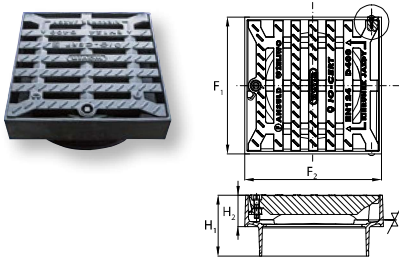
Typ	F ₁ mm	H ₁ mm	KÓD
425	533	146	RF000340



Litinová mříž B125 Ø 425 mm – do teleskopické roury

Typ	F ₁ mm	F ₂ mm	H ₁ mm	H ₂ mm	KÓD
425	532	398	145	95	RF000510

Možnost použít kalový koš typ B



Litinová mříž D400 Ø 425 mm – do teleskopické roury

Typ	F ₁ mm	F ₂ mm	H ₁ mm	H ₂ mm	KÓD
425	500	500	222	115	RF000370

Možnost použít kalový koš typ B

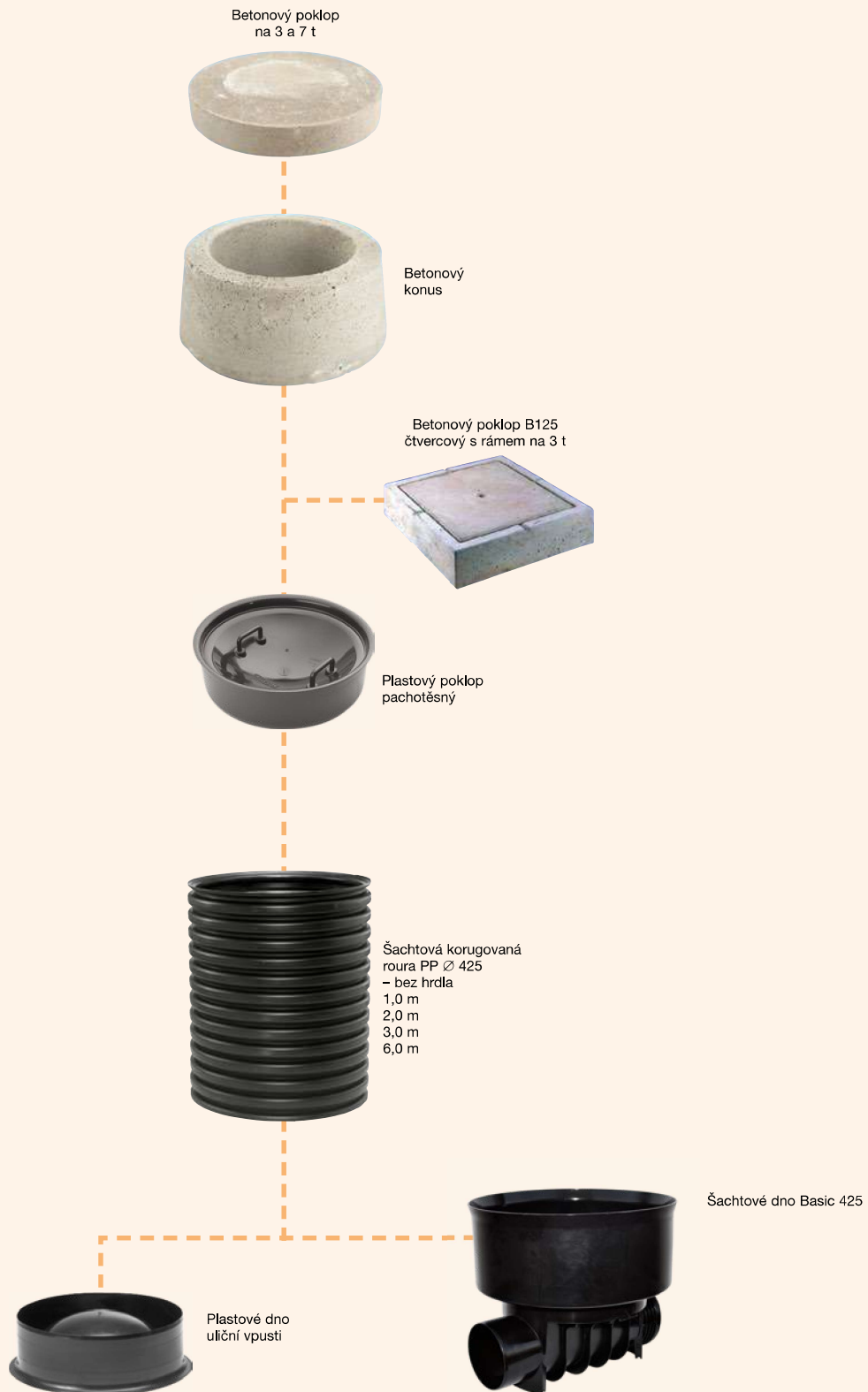
Sestavy šachty

Basic 425



Basic 425

Sestavy pachotěsných šachet



Šachta Basic 400

Vlastnosti

Technická data

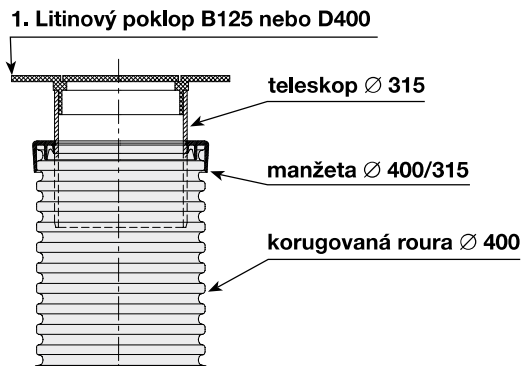
- ⊙ Neprůlezná kanalizační šachta
- ⊙ Vnější \varnothing roury 400 mm
- ⊙ Barva černá (PP)
- ⊙ Možné připojit kanalizační potrubí KG DN/OD 110 - 200
- ⊙ Šachtová roura E: $2 < SN < 4$ kN/m²
- ⊙ Možnost zhotovení dodatečného napojení nad šachtovým dnem pomocí spojky IN-SITU \varnothing 110, 160 mm
- ⊙ Šachtová dna se zabudovaným sklonem dna 1,5 %
- ⊙ 2 typy šachtových den:
 - Typ I – přímý tok
 - Typ II – pravý i levý přítok
- ⊙ Boční přítoky jsou pod úhlem 45°
- ⊙ Regulace výšky kanalizačních šachet řezáním korugované roury
- ⊙ Možnost použití v případě vysoké hladiny spodní vody
- ⊙ Zaručená těsnost spojení komponentů kanalizační šachty 0,5 bar
- ⊙ Třída zatížení poklopů dle ČSN EN 124 (A15–D400)



Uložení poklopů šachty Basic 400

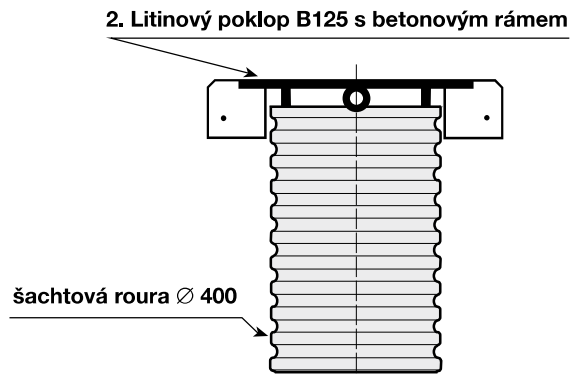
1. Litinový poklop B125 nebo D400 na vozovce pro těžkou dopravu

Tento systém je určen pro terény s těžkým provozem – asfalt, apod. Poklop se používá spolu s teleskopickou rourou Wavin, která je zasunuta ve vlnité šachtové rouře.



2. Litinový poklop B125 s betonovým rámem

Poklop je možné použít pro terény s lehkou dopravou.



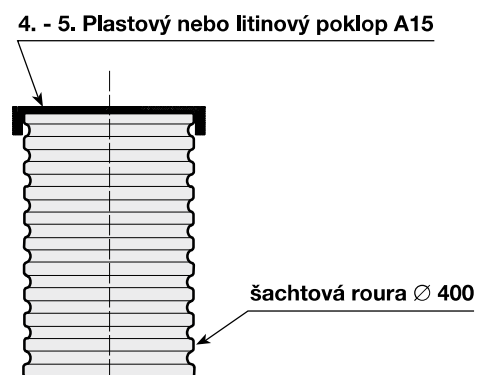
3. Betonový chodníkový poklop B125 na 3 t

Chodníkový poklop se používá pro povrch dlažby, chodníku, apod.



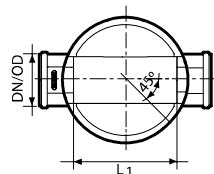
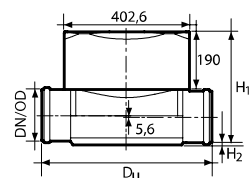
4. - 5. Plastový nebo litinový poklop A15

Používá se pro nezpevněné terény, pro „pochozí“ zatížení. Poklop se umístí přímo na šachtovou rouru bez jakéhokoliv podkladu.



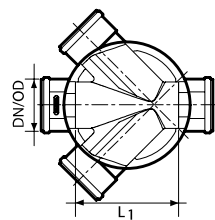
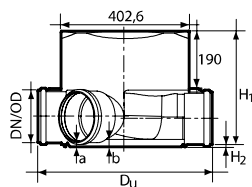
Katalog výrobků

Basic 400 – šachtová dna



Šachtové dno z PP včetně těsnění – typ I (přímý tok)

KG DN/OD	D _u mm	L ₁ mm	H ₁ mm	H ₂ mm	KÓD
110	514	388	303,9	11,9	IF510110
160	562	372	355,5	17,9	IF511110
200	578	338	396,7	21,9	IF512110



Šachtové dno z PP včetně těsnění – typ II (pravý i levý přítok)

KG DN/OD	D _u mm	L ₁ mm	H ₁ mm	H ₂ mm	a mm	b °	KÓD
110	514	388	303,9	11,9	11,0	1°	IF510210
160	562	372	355,5	17,9	17,9	1°	IF511210
200	578	338	396,7	21,9	21,9	1°	IF512210