



PN 10, 16
DN 40 ... 250

Popis

- › Montážní vložka s posuvným dílem se závitovými tyčemi.
- › Pro snadnou montáž a výměnu armatur v potrubním systému.
- › Pro vymezení malých délkových úchylek spojovaných částí potrubí.
- › Bezúdržbový provoz díky jednoduché konstrukci.

Přípojovací parametry

- › Dle EN 1092-2 s přírubami typ 21, tvar B.

Materiály hlavních dílů

- › Díly tělesa: šedá litina EN-GJL-250 (GG-25)
- › Těsnící šňůra:
 - PTFE (Typ 101)
 - bezazbestové vlákno T 4432 (Typ 102)
- › Závitové tyče: uhlíková ocel, pozinkovány

Ochrana proti korozi

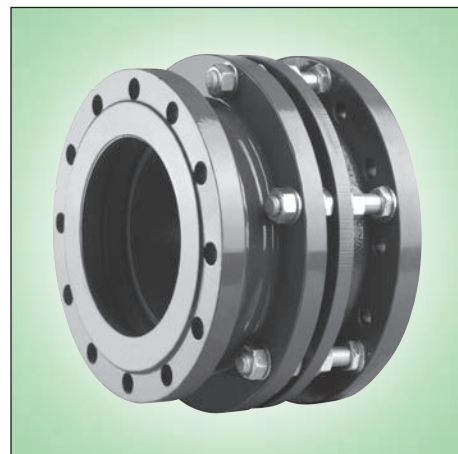
- › Těžká protikorozi povrchová ochrana odpovídající kvalitě GSK (Typ 101).
- › Litinové díly jsou vně i uvnitř chráněny:
 - epoxidovým povrstvením (odstín RAL 5005) (Typ 101)
 - základním syntetickým nátěrem, vně syntetickým nátěrem (šedý) (Typ 102)

Montáž a údržba

- › Dle návodu na montáž, provoz a údržbu KAT-B 5010.
- › Vložku je možné montovat pouze mezi sousední příruby, pro zajištění správné funkce nesmí dojít ke zkrřížení jednotlivých dílů. Mezi příruby armatury a potrubí je nutné vložit plochá těsnění.
- › Při netěsnosti ucpávky rovnoměrně dotáhněte matice na ucpávkovém víku.

Zkoušení

- › Zkoušeno vodou dle EN 12266-1, zkouška P10, P11.



Použití

- › Uspádnění montáže a výměny armatur, vymezení délkových úchylek potrubí.
- › Vhodná i k zakopání do země.

Určení

- › Pitná nebo surová voda při dovolené pracovní teplotě do 50 °C (Typ 101)
- › Voda a neagresivní kapaliny při dovolené pracovní teplotě do 200 °C (Typ 102)
- › Pracovní přetlak v závislosti na provozní teplotě média dle diagramu

Na poptávku

- › Jiné materiálové provedení

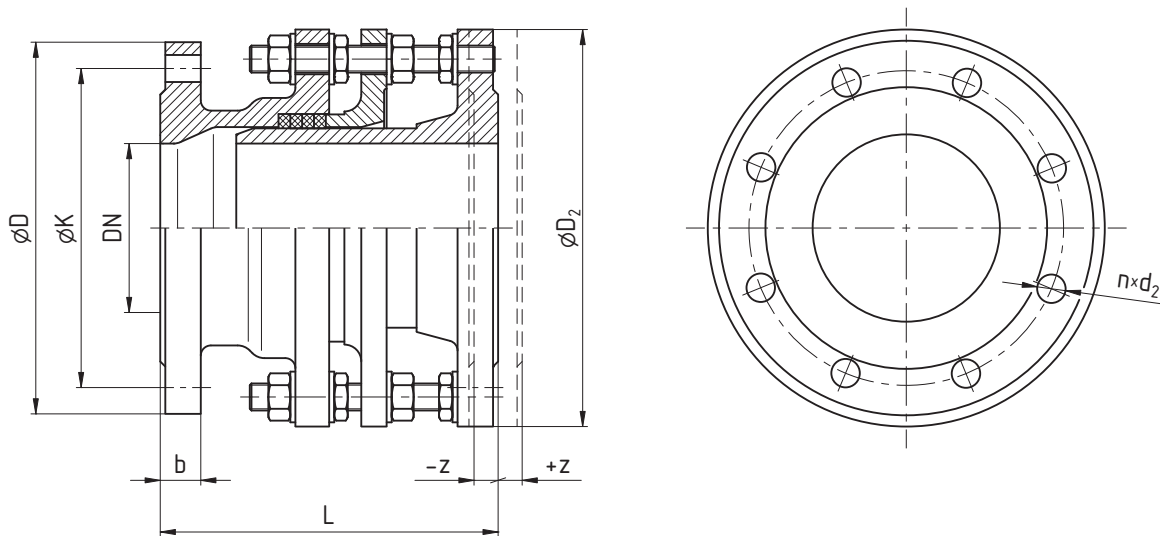
Upozornění

- › **Armatura nekompensuje dilatační změny v potrubí vlivem teploty!**
- › **Armatura není vhodná pro přenos sil v potrubí.**

STANDARDNÍ NABÍDKA

MONTY	Povrstvení	PN	Jmenovitá světlost DN									
			40	50	65	80	100	125	150	200	250	
Typ 101	epoxidové povrstvení	16	■	■	■	■	■	■	■	■	■	■
		10								■	■	
Typ 102	syntetický nátěr	16	■	■	■	■	■	■	■	■	■	■
		10								■	■	

Příklad objednávky: MONTY Typ 102 PN 10 DN 200



ROZMĚRY [mm]											
Jmenovitá světlost	DN	40	50	65	80	100	125	150	200	250	
Stavební délka	L	160	165	175	180	200	205	210	225	250	
Rozsah nastavitelnosti ¹⁾	z	5	5	7	8	10	10	10	10	15	
Připojovací rozměry PN 10	b	volte vložku PN 16 (shodné příp. rozměry)							20		22
	D								340		395
	D₂								365		430
	K								295		350
	d₂								23		23
	počet n								8		12
	šroub	M20		M20							
Připojovací rozměry PN 16	b	19	19	19	19	19	19	19	20	22	
	D	150	165	185	200	220	250	285	340	405	
	D₂	165	180	200	215	235	265	300	365	430	
	K	110	125	145	160	180	210	240	295	355	
	d₂	19	19	19	19	19	19	23	23	28	
	počet n	4	4	4	8	8	8	8	12	12	
	šroub	M16	M16	M16	M16	M16	M16	M20	M20	M24	
Hmotnost [kg]		11	14	19	26	34	42	48	62	83	

¹⁾ Rozsah nastavitelnosti z - hodnota, o kterou lze při montáži zkrátit/prodloužit stavební délku montážní vložky

DIAGRAM ZÁVISLOSTI PRACOVNÍHO PŘETLAKU NA TEPLOTĚ

